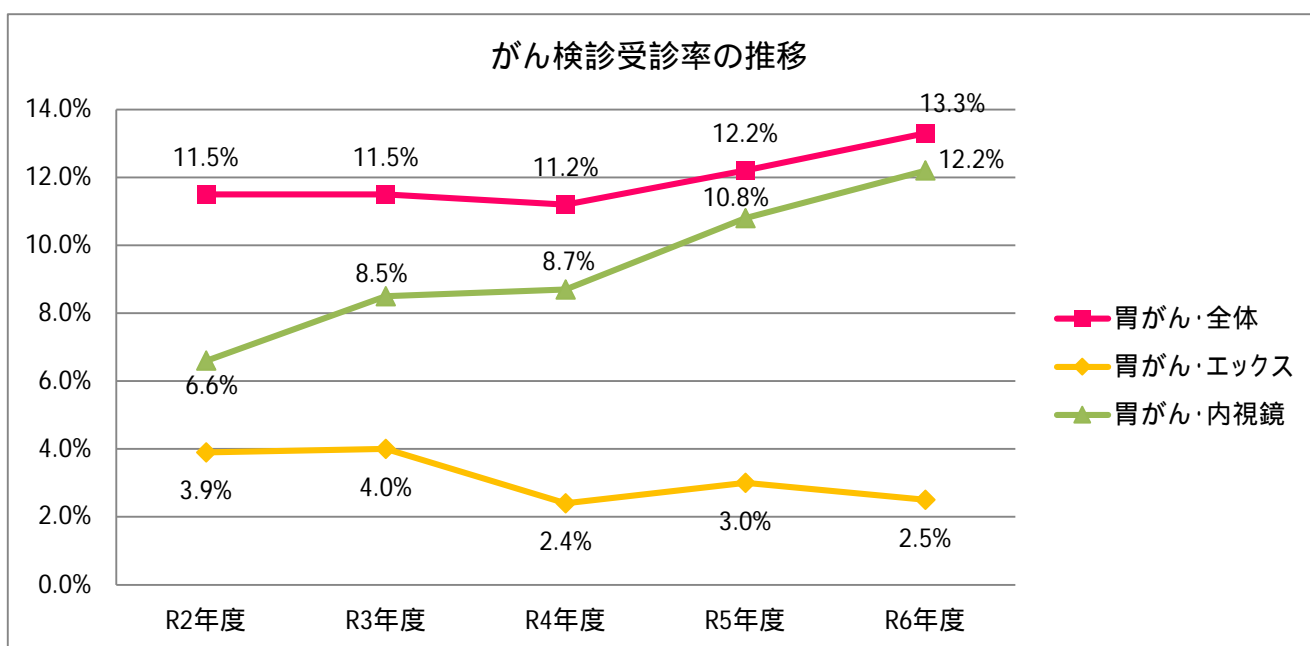
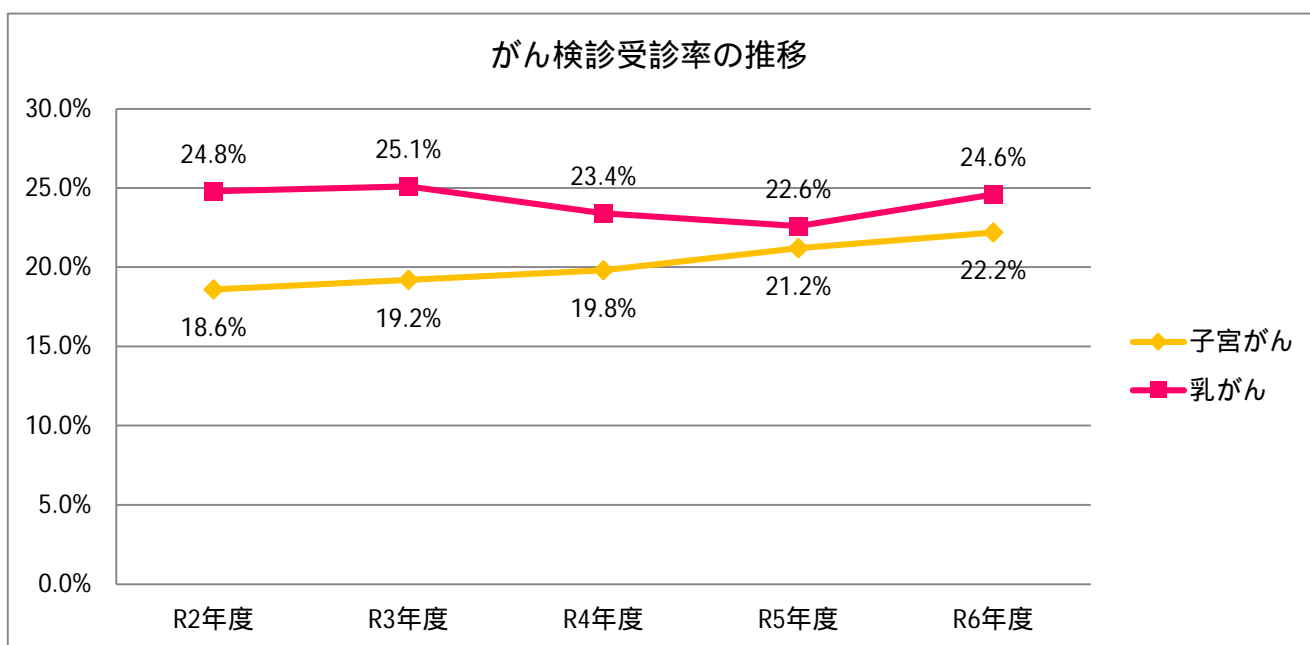
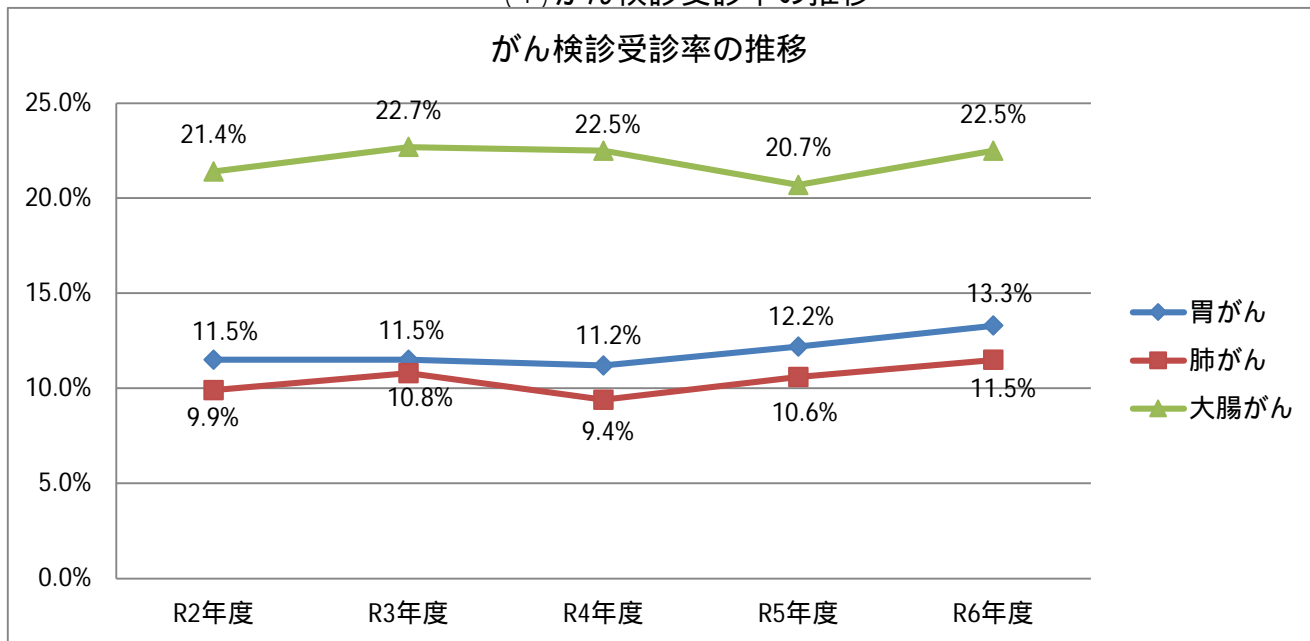


練馬区がん検診受診率の推移

資料 2

(1) がん検診受診率の推移



受診率の増減

- ・令和6年度の受診率は、胃がん(バリウム検査)を除き、増加となった。
- ・胃がん検診(内視鏡)は令和5年度から対象者を拡大したため、受診率の計算方法を変更。

令和4年度まで

【対象者】50歳以上の偶数年齢

【受診率】当該年度受診者数/偶数年齢対象者数 × 100

令和5年度から

【対象者】50歳以上の前年度内視鏡未受診者

【受診率】(前年度受診者数+当該年度受診者数-2年連続受診者数)/対象者数 × 100

区の主な取り組み

- ・対象区民への個別勧奨
- ・区報・X(旧:ツイッター)・健康管理アプリによる受診勧奨
- ・健康推進課Youtubeチャンネルでの啓発動画の配信
- ・ピンクリボンキャンペーン等での啓発活動
- ・がん征圧月間に写真展、パネル展開催
- ・順天堂大学医学部附属練馬病院がん相談支援センターと共同でがん講演会の実施
- ・保健相談所保健師と乳がん体験者による乳がん出張講座の実施
- ・練馬区内中学校向けがん予防教室の実施

人口数について

- ・基準日は、当該年度の4月1日時点
 - ・都の「健康増進法に基づくがん検診の対象人口率等調査」結果(区部数値)に基づく対象人口率を使用
- H28～30年度 : 胃がん58.2%、子宮がん66.3%、乳がん66.3%、肺がん65.5%、大腸がん62.3%
- H31年度 : 胃がん58.7%、子宮がん66.3%、乳がん66.3%、肺がん65.5%、大腸がん62.3%
- R2年度～ : 胃がん52.2%、子宮がん56.7%、乳がん59.5%、肺がん55.1%、大腸がん55.3%

都の「健康増進法に基づくがん検診の対象人口率等調査」での受診率について

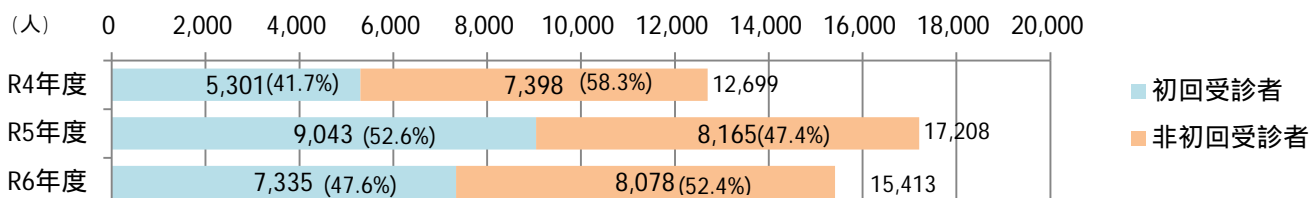
	H27年度調査	R2年度調査
胃がん検診	39.8%	51.5%
肺がん検診	37.2%	56.9%
大腸がん検診	41.9%	59.0%
子宮がん検診	39.8%	48.0%
乳がん検診	39.0%	50.3%

自治体での検診だけでなく職域での受診者も含んだ受診率。
胃がん検診は27年度調査と2年度調査とでは受診者の条件が異なる。
すべてのがん検診が前回調査比で増加となった。

(2) 初回・非初回別受診者数の状況

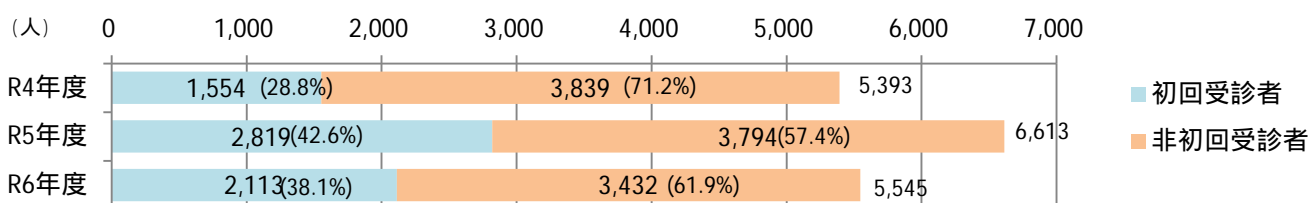
【胃がん検診】40歳以上

(人)	対象者数	受診者数	初回受診者 (割合)	非初回受診者 (割合)
R4年度	221,404	12,699	5,301 (41.7%)	7,398 (58.3%)
R5年度	222,413	17,208	9,043 (52.6%)	8,165 (47.4%)
R6年度	223,722	15,413	7,335 (47.6%)	8,078 (52.4%)



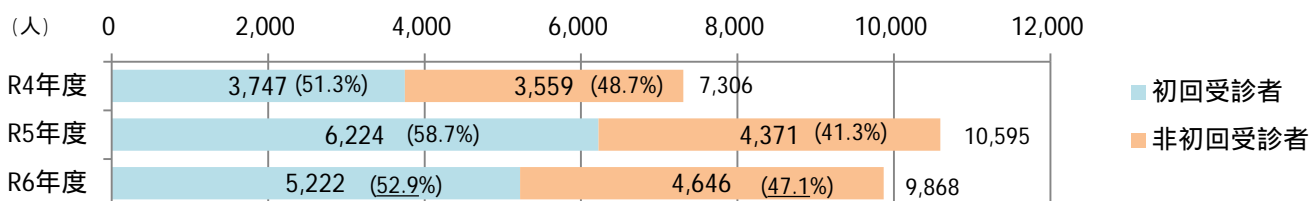
【胃がん検診】エックス線検査・40歳以上

(人)	対象者数	受診者数	初回受診者 (割合)	非初回受診者 (割合)
R4年度	221,404	5,393	1,554 (28.8%)	3,839 (71.2%)
R5年度	222,413	6,613	2,819 (42.6%)	3,794 (57.4%)
R6年度	223,722	5,545	2,113 (38.1%)	3,432 (61.9%)



【胃がん検診】内視鏡検査・50歳以上

(人)	対象者数	受診者数	初回受診者 (割合)	非初回受診者 (割合)
R4年度	83,792	7,306	3,747 (51.3%)	3,559 (48.7%)
R5年度	165,534	10,595	6,224 (58.7%)	4,371 (41.3%)
R6年度	167,910	9,868	5,222 (52.9%)	4,646 (47.1%)

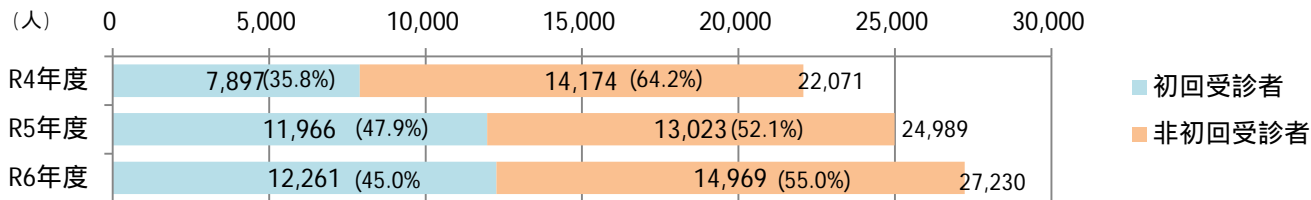


R4年度までの対象者:50歳以上の偶数年齢の人口に対象人口率を乗じて算出

R5年度からの対象者:50歳以上の人口に対象人口率を乗じて算出

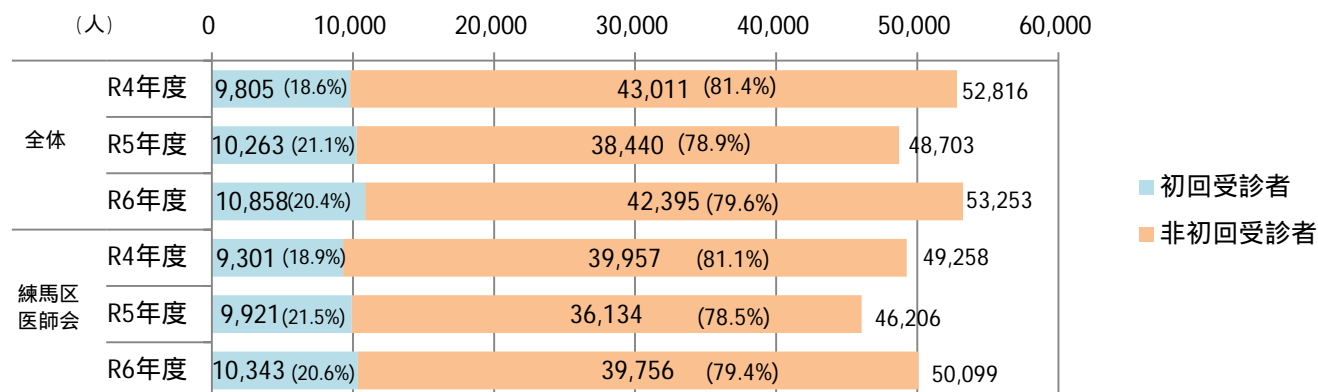
【肺がん検診】40歳以上

(人)	対象者数	受診者数	初回受診者 (割合)	非初回受診者 (割合)
R4年度	233,704	22,071	7,897 (35.8%)	14,174 (64.2%)
R5年度	234,770	24,989	11,966 (47.9%)	13,023 (52.1%)
R6年度	236,151	27,230	12,261 (45.0%)	14,969 (55.0%)



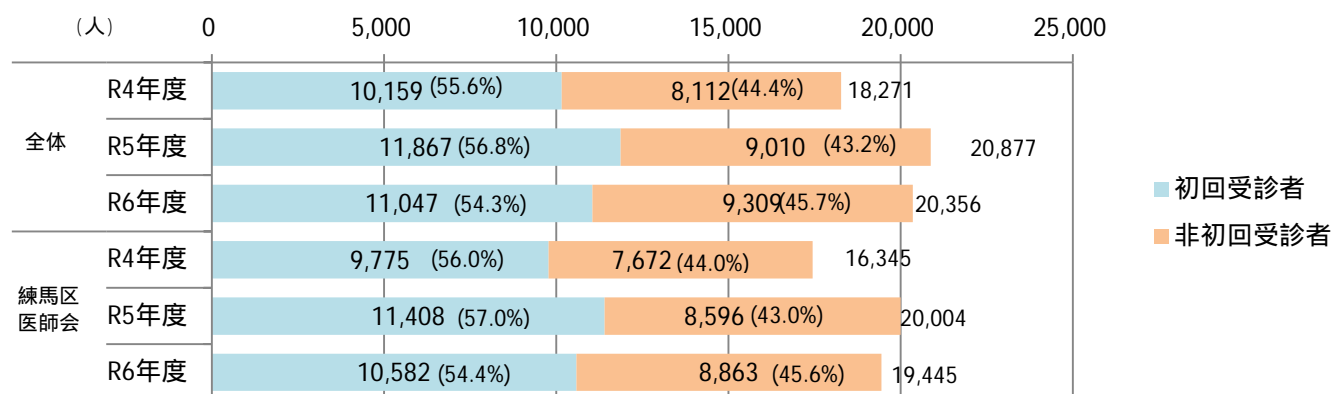
【大腸がん検診】40歳以上

(人)	対象者数	受診者数	初回受診者 (割合)	非初回受診者 (割合)	
全体	R4年度	234,553	52,816	9,805 (18.6%)	43,011 (81.4%)
	R5年度	235,621	48,703	10,263 (21.1%)	38,440 (78.9%)
	R6年度	237,008	53,253	10,858 (20.4%)	42,395 (79.6%)
練馬区 医師会	R4年度	-	49,258	9,301 (18.9%)	39,957 (81.1%)
	R5年度	-	46,055	9,921 (21.5%)	36,134 (78.5%)
	R6年度	-	50,099	10,343 (20.6%)	39,756 (79.4%)



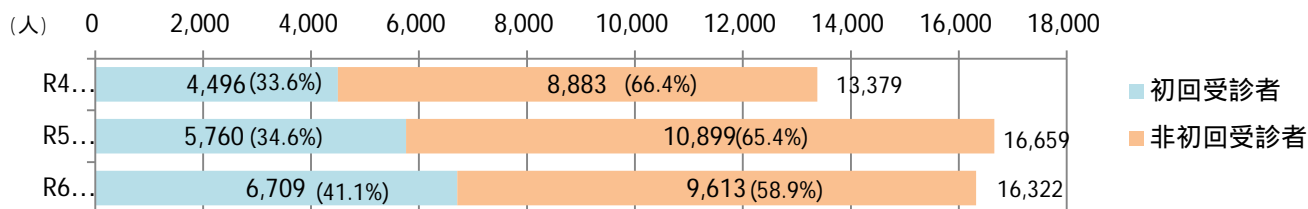
【子宮がん検診】20歳以上

(人)		対象者数	受診者数	初回受診者 (割合)	非初回受診者 (割合)
全体	R4年度	183,610	18,271	10,159 (55.6%)	8,112 (44.4%)
	R5年度	184,411	20,877	11,867 (56.8%)	9,010 (43.2%)
	R6年度	185,800	20,356	11,047 (54.3%)	9,309 (45.7%)
練馬区 医師会	R4年度	-	17,447	9,775 (56.0%)	7,672 (44.0%)
	R5年度	-	20,004	11,408 (57.0%)	8,596 (43.0%)
	R6年度	-	19,445	10,582 (54.4%)	8,863 (45.6%)



【乳がん検診】40歳以上

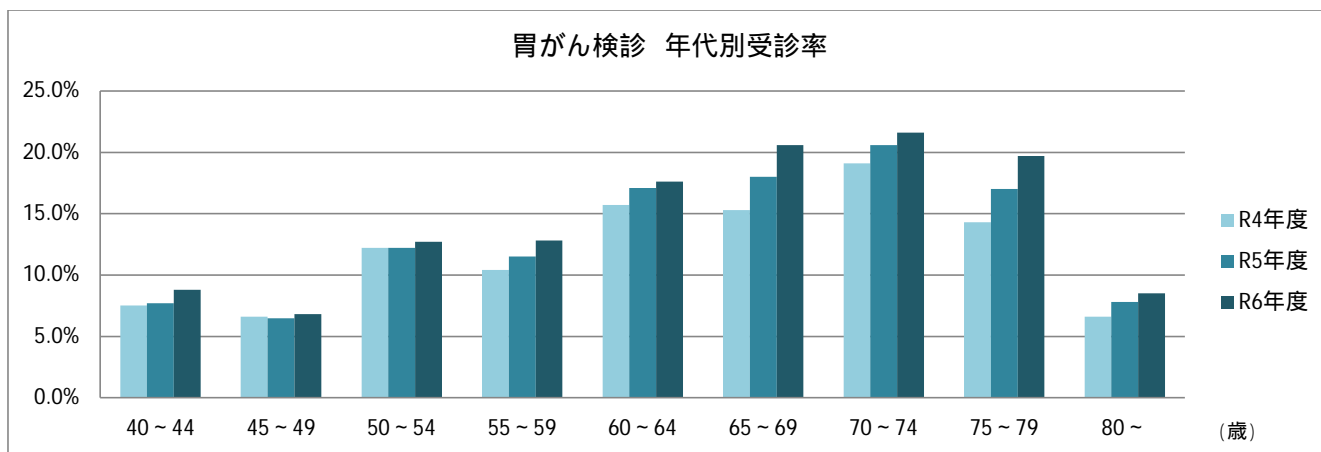
(人)		対象者数	受診者数	初回受診者 (割合)	非初回受診者 (割合)
R4年度		132,252	13,379	4,496 (33.6%)	8,883 (66.4%)
R5年度		132,958	16,659	5,760 (34.6%)	10,899 (65.4%)
R6年度		133,858	16,322	6,709 (41.1%)	9,613 (58.9%)



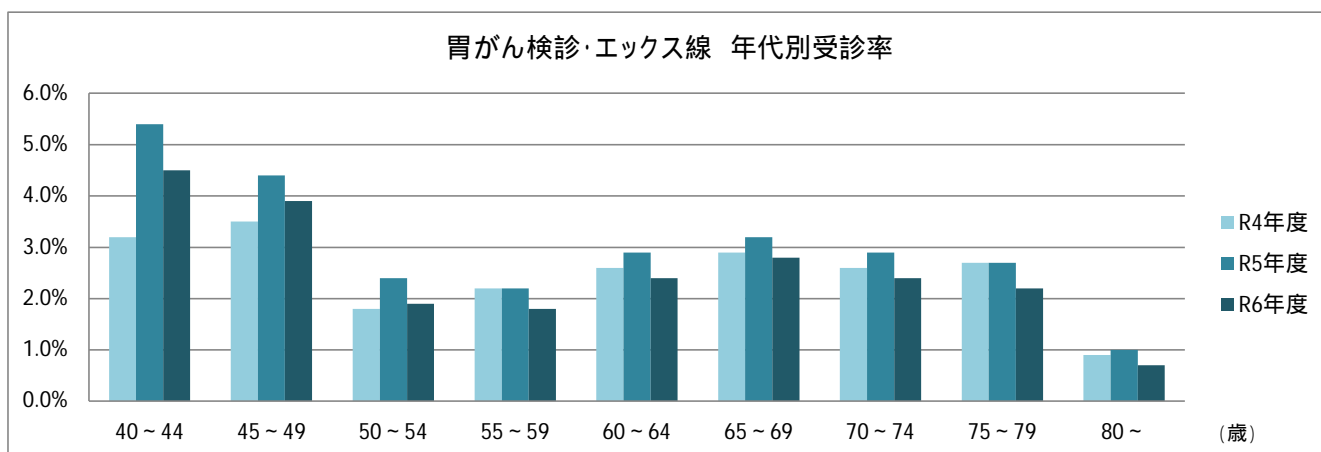
- ・令和5年度から、受診者が対象のがん検診を一目でわかるよう受診券をチケット化した。
- ・令和6年度から、健康診査とがん検診の受診券をまとめて対象者へ発送した。
- ・引き続き、継続受診者を増やすとともに、新規受診者が受診しやすいよう、区民向け案内の工夫や練馬区医師会協力の下で同時受診の拡充等、受診環境の充実を図る。

初回受診者は、地域保健・健康増進事業報告に基づき過去3年間（肺がんは前年）に検診受診歴がない者と定義

(3) 令和4～令和6年度 年代別受診率

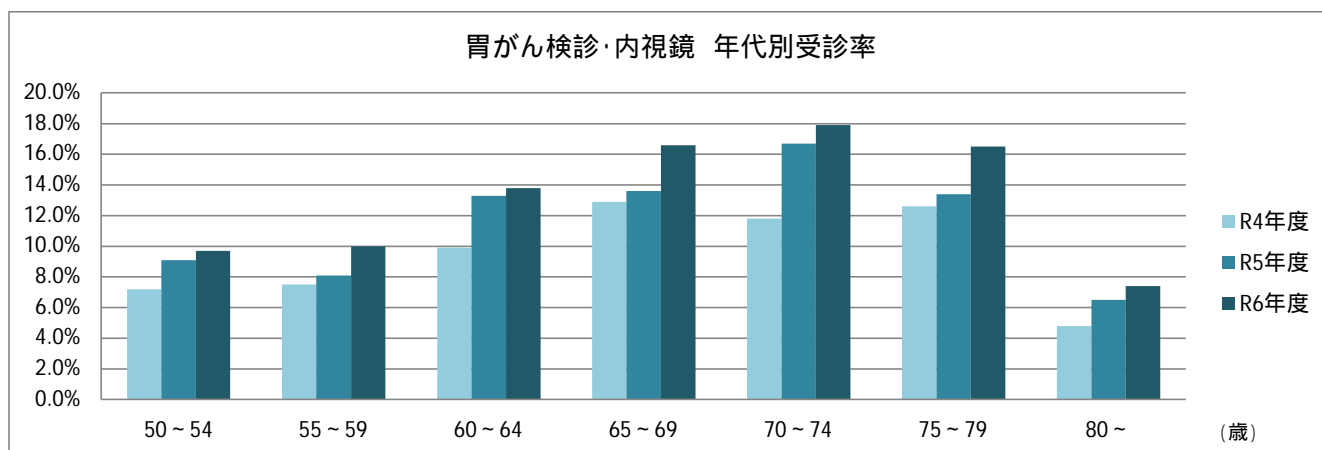


胃がん検診	令和4年度			令和5年度			令和6年度		
	対象者数	受診者数	受診率	対象者数	受診者数	受診率	対象者数	受診者数	受診率
40～44歳	27,450	883	7.5%	27,064	1,448	7.7%	26,948	1,219	8.8%
45～49歳	30,647	1,072	6.6%	29,815	1,318	6.5%	28,864	1,119	6.8%
50～54歳	31,267	1,910	12.2%	31,402	2,254	12.2%	31,495	2,148	12.7%
55～59歳	26,420	1,397	10.4%	27,441	2,034	11.5%	28,373	1,923	12.8%
60～64歳	21,075	1,804	15.7%	21,911	2,281	17.1%	22,828	2,050	17.6%
65～69歳	17,663	1,406	15.3%	17,682	2,087	18.0%	18,059	1,969	20.6%
70～74歳	20,567	2,010	19.1%	19,263	2,299	20.6%	18,124	1,938	21.6%
75～79歳	15,509	1,163	14.3%	16,476	1,917	17.0%	16,963	1,708	19.7%
80歳以上	30,806	1,054	6.6%	31,359	1,570	7.8%	32,068	1,339	8.5%
合計	221,404	12,699	11.2%	222,413	17,208	12.2%	223,722	15,413	13.3%

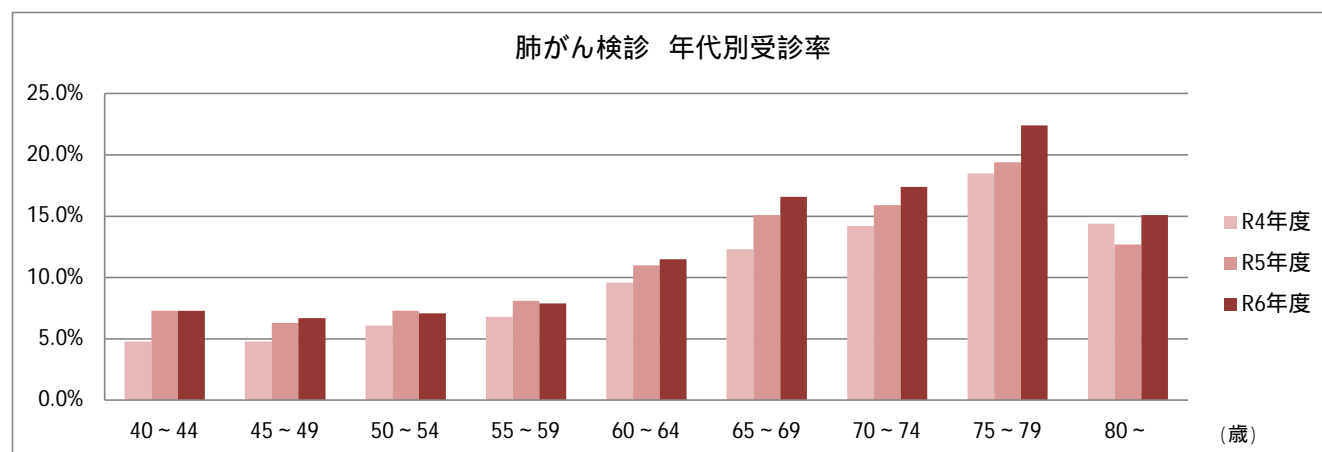


胃がん検診	令和4年度			令和5年度			令和6年度		
	対象者数	受診者数	受診率	対象者数	受診者数	受診率	対象者数	受診者数	受診率
40～44歳	27,450	883	3.2%	27,064	1,448	5.4%	26,948	1,219	4.5%
45～49歳	30,647	1,072	3.5%	29,815	1,318	4.4%	28,864	1,119	3.9%
50～54歳	31,267	557	1.8%	31,402	745	2.4%	31,495	611	1.9%
55～59歳	26,420	588	2.2%	27,441	609	2.2%	28,373	503	1.8%
60～64歳	21,075	543	2.6%	21,911	626	2.9%	22,828	548	2.4%
65～69歳	17,663	513	2.9%	17,682	566	3.2%	18,059	499	2.8%
70～74歳	20,567	542	2.6%	19,263	551	2.9%	18,124	441	2.4%
75～79歳	15,509	420	2.7%	16,476	450	2.7%	16,963	371	2.2%
80歳以上	30,806	275	0.9%	31,359	300	1.0%	32,068	234	0.7%
合計	221,404	5,393	2.4%	222,413	6,613	3.0%	223,722	5,545	2.5%

(3) 令和4～令和6年度 年代別受診率

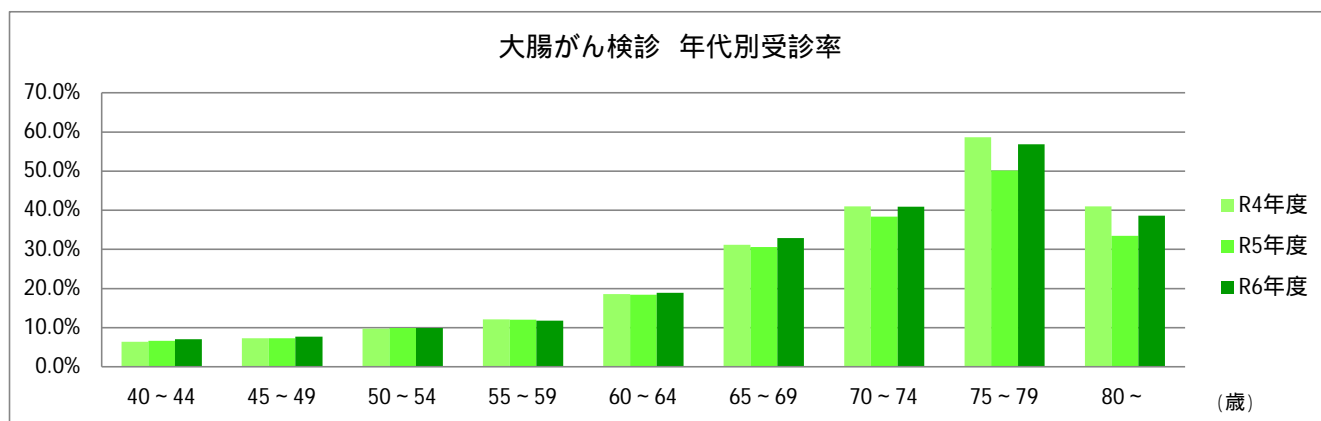


胃がん検診	令和4年度			令和5年度			令和6年度		
	対象者数	受診者数	受診率	対象者数	受診者数	受診率	対象者数	受診者数	受診率
50～54歳	18,699	1,353	7.2%	31,402	1,509	9.1%	31,495	1,537	9.7%
55～59歳	10,766	809	7.5%	27,441	1,425	8.1%	28,373	1,420	10.0%
60～64歳	12,684	1,261	9.9%	21,911	1,655	13.3%	22,828	1,502	13.8%
65～69歳	6,946	893	12.9%	17,682	1,521	13.6%	18,059	1,470	16.6%
70～74歳	12,418	1,468	11.8%	19,263	1,748	16.7%	18,124	1,497	17.9%
75～79歳	5,879	743	12.6%	16,476	1,467	13.4%	16,963	1,337	16.5%
80歳以上	16,390	779	4.8%	31,359	1,270	6.5%	32,068	1,105	7.4%
合計	83,782	7,306	8.7%	165,534	10,595	10.8%	167,910	9,868	12.2%

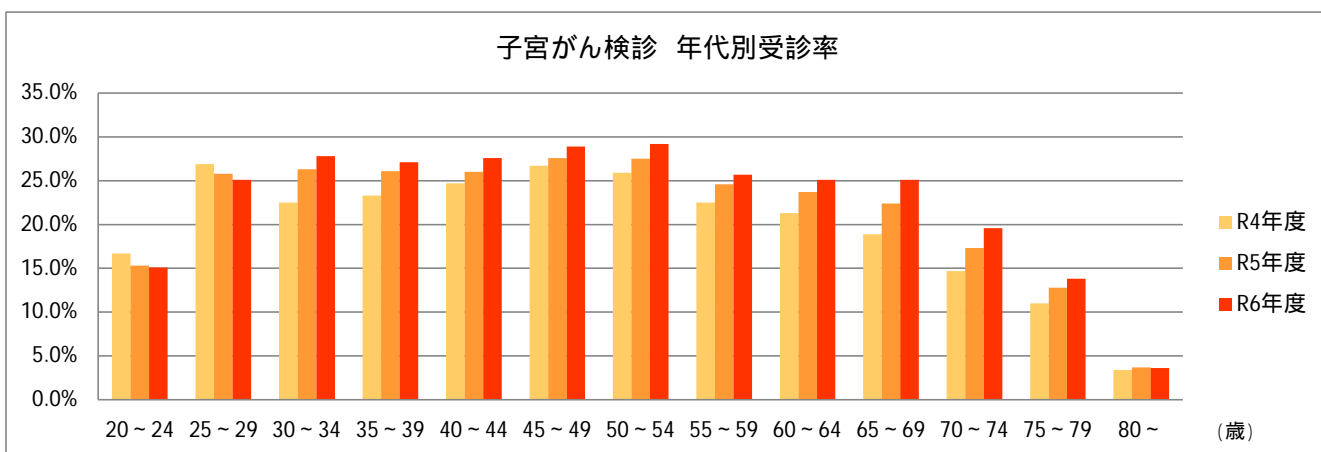


肺がん検診	令和4年度			令和5年度			令和6年度		
	対象者数	受診者数	受診率	対象者数	受診者数	受診率	対象者数	受診者数	受診率
40～44歳	28,975	1,396	4.8%	28,568	2,085	7.3%	28,445	2,068	7.3%
45～49歳	32,350	1,554	4.8%	31,471	1,977	6.3%	30,467	2,039	6.7%
50～54歳	33,004	2,001	6.1%	33,147	2,408	7.3%	33,245	2,361	7.1%
55～59歳	27,888	1,885	6.8%	28,966	2,339	8.1%	29,950	2,374	7.9%
60～64歳	22,246	2,128	9.6%	23,128	2,538	11.0%	24,096	2,775	11.5%
65～69歳	18,644	2,297	12.3%	18,664	2,818	15.1%	19,062	3,168	16.6%
70～74歳	21,709	3,079	14.2%	20,334	3,230	15.9%	19,131	3,320	17.4%
75～79歳	16,370	3,036	18.5%	17,391	3,382	19.4%	17,905	4,019	22.4%
80歳以上	32,518	4,695	14.4%	33,101	4,212	12.7%	33,850	5,106	15.1%
合計	233,704	22,071	9.4%	234,770	24,989	10.6%	236,151	27,230	11.5%

(3) 令和4～令和6年度 年代別受診率

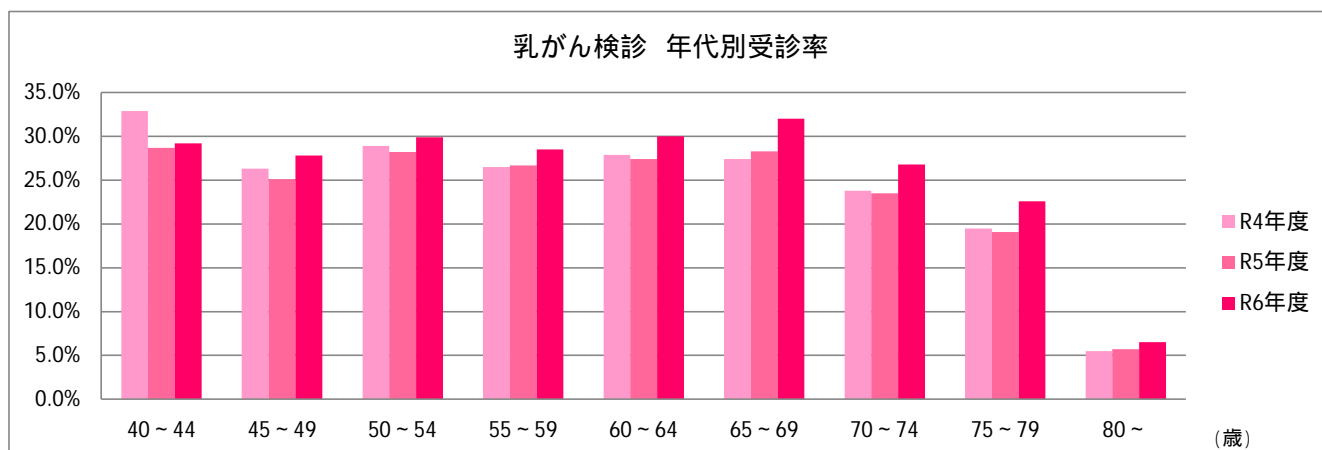


大腸がん検診	令和4年度			令和5年度			令和6年度		
	対象者数	受診者数	受診率	対象者数	受診者数	受診率	対象者数	受診者数	受診率
40～44歳	29,081	1,869	6.4%	28,671	1,880	6.6%	28,549	1,986	7.0%
45～49歳	32,467	2,377	7.3%	31,586	2,304	7.3%	30,578	2,359	7.7%
50～54歳	33,124	3,214	9.7%	33,267	3,292	9.9%	33,366	3,312	9.9%
55～59歳	27,989	3,399	12.1%	29,071	3,498	12.0%	30,058	3,548	11.8%
60～64歳	22,326	4,162	18.6%	23,212	4,264	18.4%	24,183	4,564	18.9%
65～69歳	18,712	5,842	31.2%	18,732	5,733	30.6%	19,132	6,286	32.9%
70～74歳	21,788	8,934	41.0%	20,407	7,828	38.4%	19,200	7,847	40.9%
75～79歳	16,430	9,637	58.7%	17,454	8,766	50.2%	17,970	10,223	56.9%
80歳以上	32,636	13,382	41.0%	33,222	11,138	33.5%	33,972	13,128	38.6%
合計	234,553	52,816	22.5%	235,622	48,703	20.7%	237,008	53,253	22.5%



子宮がん検診	令和4年度			令和5年度			令和6年度		
	対象者数	受診者数	受診率	対象者数	受診者数	受診率	対象者数	受診者数	受診率
20～24歳	12,967	1,040	16.7%	12,954	944	15.3%	13,032	1,021	15.1%
25～29歳	15,391	2,061	26.9%	15,656	1,979	25.8%	15,893	2,016	25.1%
30～34歳	14,559	1,659	22.5%	14,593	2,187	26.3%	14,839	1,945	27.8%
35～39歳	14,664	1,735	23.3%	14,506	2,058	26.1%	14,477	1,867	27.1%
40～44歳	14,730	1,816	24.7%	14,546	1,967	26.0%	14,561	2,054	27.6%
45～49歳	16,600	2,197	26.7%	16,107	2,254	27.6%	15,573	2,255	28.9%
50～54歳	16,965	2,219	25.9%	17,105	2,494	27.5%	17,127	2,508	29.2%
55～59歳	14,050	1,632	22.5%	14,625	1,965	24.6%	15,178	1,935	25.7%
60～64歳	11,291	1,258	21.3%	11,787	1,535	23.7%	12,327	1,558	25.1%
65～69歳	9,553	924	18.9%	9,556	1,221	22.4%	9,810	1,238	25.1%
70～74歳	11,751	807	14.7%	10,954	1,091	17.3%	10,231	911	19.6%
75～79歳	9,584	547	11.0%	10,081	747	12.8%	10,287	671	13.8%
80歳以上	21,504	376	3.4%	21,941	435	3.7%	22,465	377	3.6%
合計	183,609	18,271	19.8%	184,411	20,877	21.2%	185,800	20,356	22.2%

(3) 令和4～令和6年度 年代別受診率



乳がん検診	令和4年度			令和5年度			令和6年度		
	対象者数	受診者数	受診率	対象者数	受診者数	受診率	対象者数	受診者数	受診率
40～44歳	15,457	2,186	32.9%	15,264	2,195	28.7%	15,280	2,267	29.2%
45～49歳	17,420	1,974	26.3%	16,903	2,270	25.1%	16,342	2,280	27.8%
50～54歳	17,803	2,347	28.9%	17,949	2,707	28.2%	17,973	2,676	29.9%
55～59歳	14,744	1,791	26.5%	15,347	2,310	26.7%	15,928	2,232	28.5%
60～64歳	11,849	1,475	27.9%	12,369	1,914	27.4%	12,935	1,965	30.0%
65～69歳	10,025	1,167	27.4%	10,028	1,669	28.3%	10,294	1,631	32.0%
70～74歳	12,331	1,138	23.8%	11,495	1,562	23.5%	10,736	1,319	26.8%
75～79歳	10,057	793	19.5%	10,579	1,223	19.1%	10,795	1,218	22.6%
80歳以上	22,566	508	5.5%	23,024	809	5.7%	23,575	734	6.5%
合計	132,252	13,379	23.4%	132,958	16,659	22.6%	133,858	16,322	24.6%

・胃がん検診は、平成31年度に胃内視鏡検査が導入されてから5年が経過した。これに伴い、胃部エックス線検査の受診率は低下傾向にある一方で、胃内視鏡検査の受診率は向上している。さらに、令和5年度からは胃内視鏡検査の対象を「前年度未受診者」に拡大したことで、受診者数が増加した。（令和4年度まで50歳以上の偶数年齢を対象に胃内視鏡検査を実施）

・肺がん検診および大腸がん検診は、75～79歳をピークに、年齢が上がるにつれて受診率が高くなる傾向がある。

・子宮がん検診は、20～25歳および70歳以上の受診率が低い傾向がある。

・乳がん検診は、70歳以上の年齢層では、年齢が上がるにつれて受診率が低下する傾向がある。