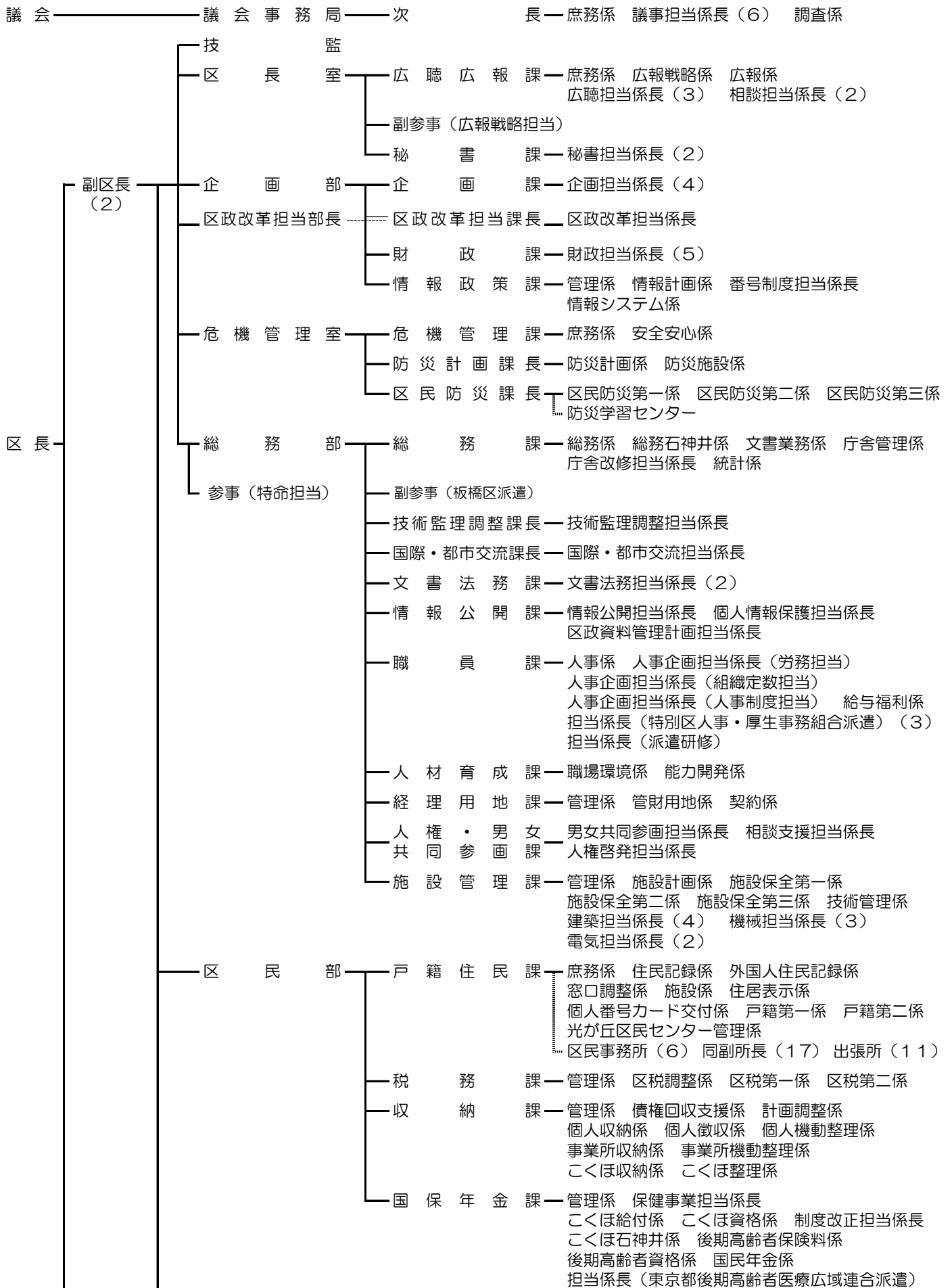
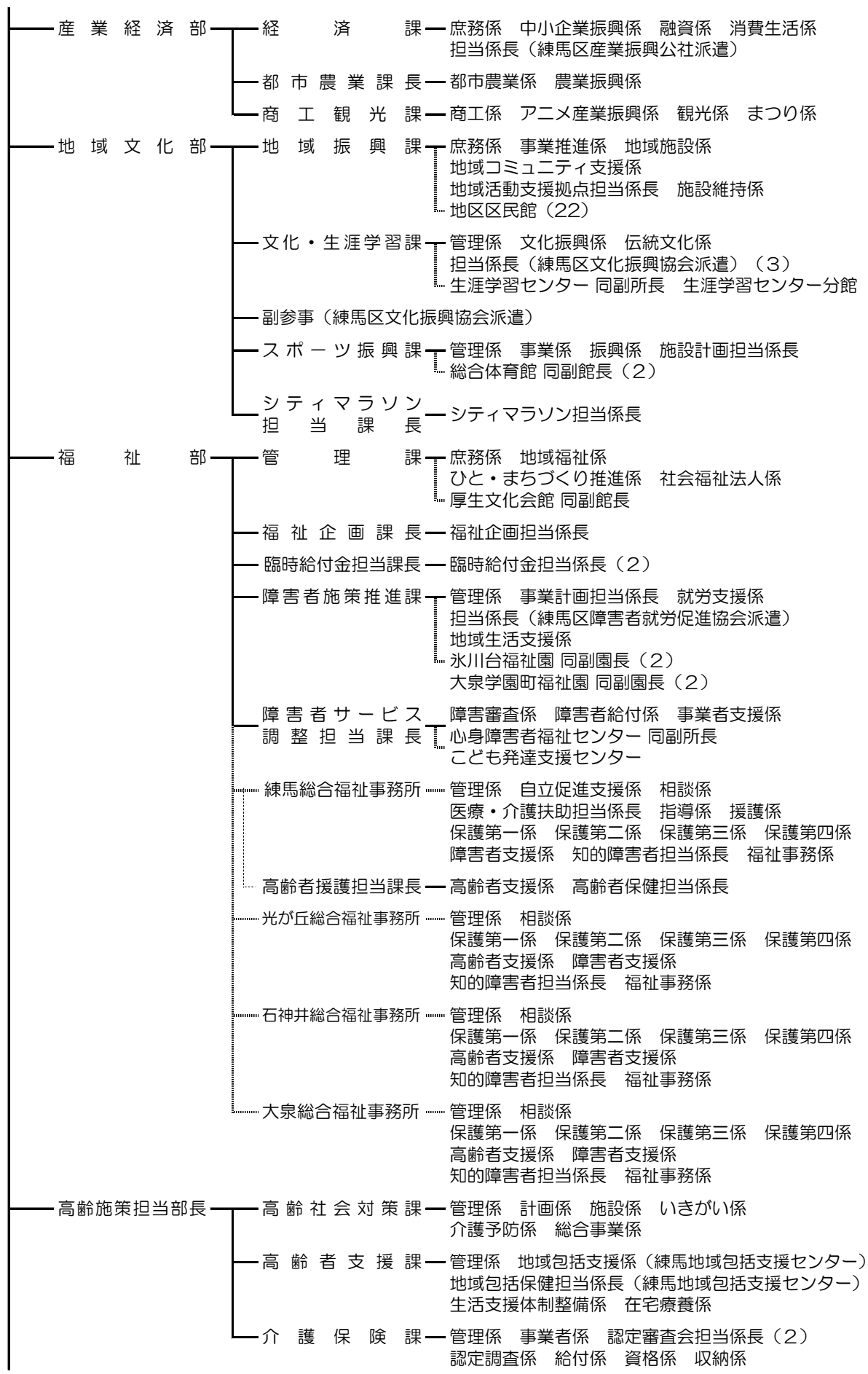
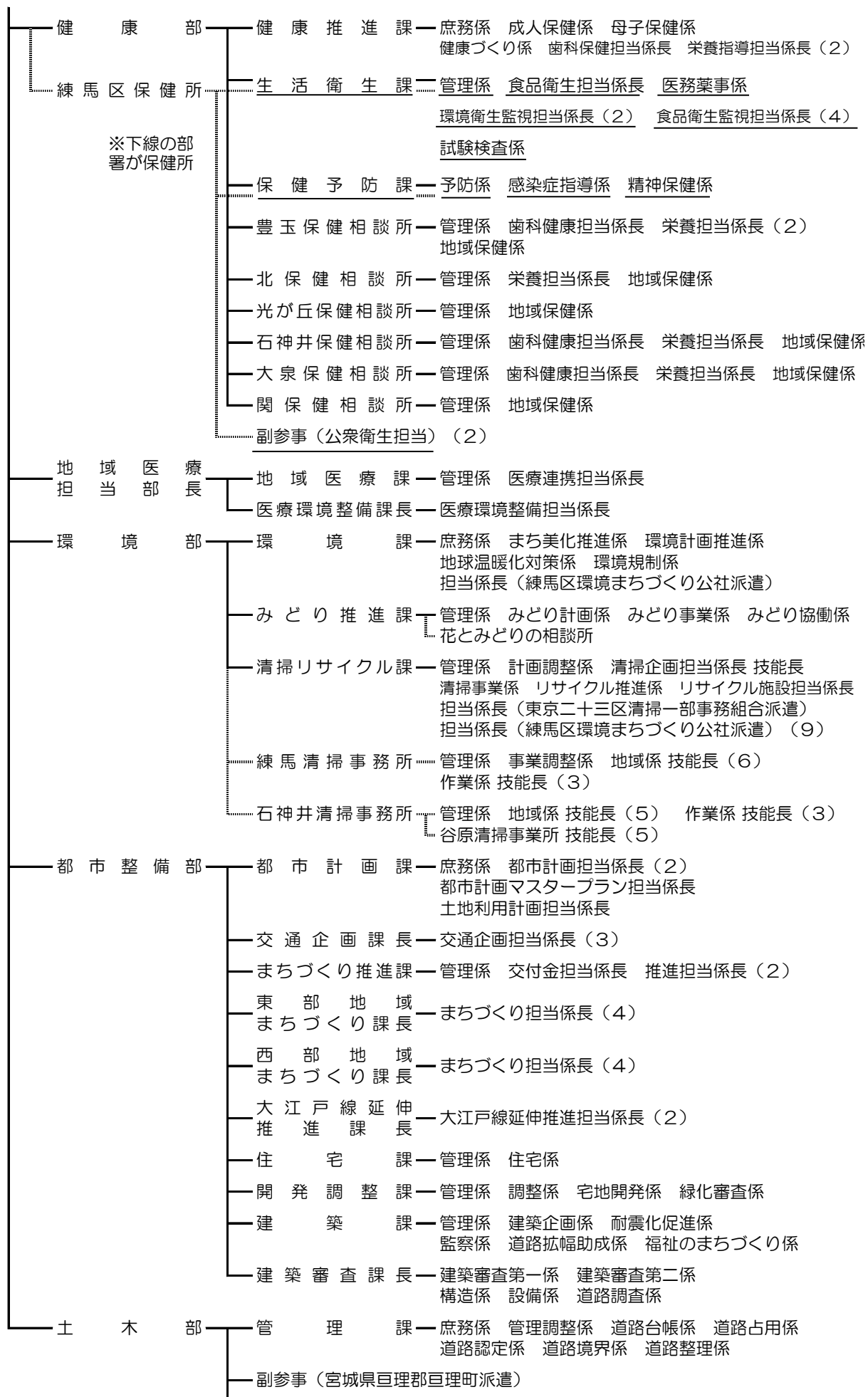


練馬区機構図（平成27年4月1日現在）

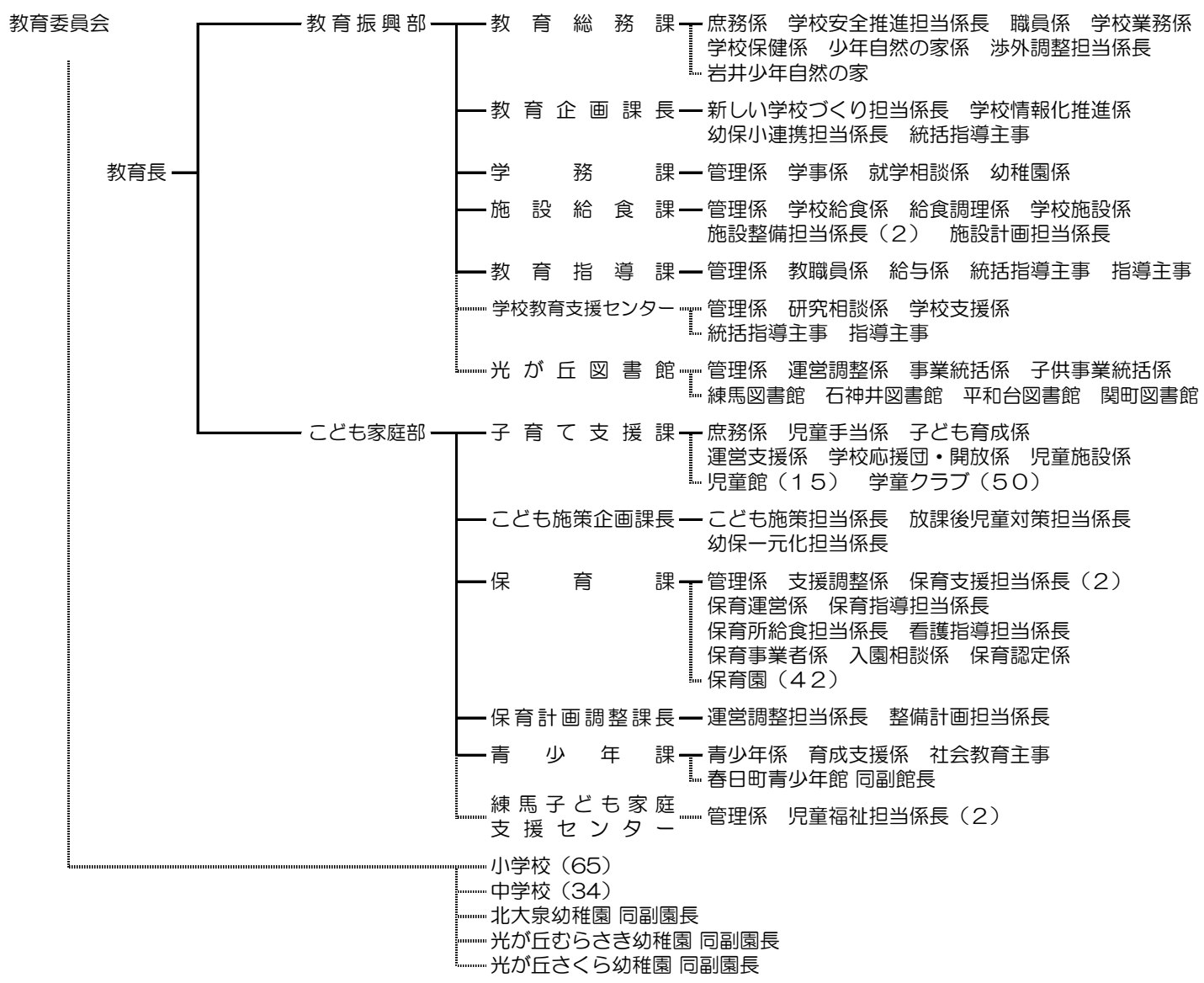
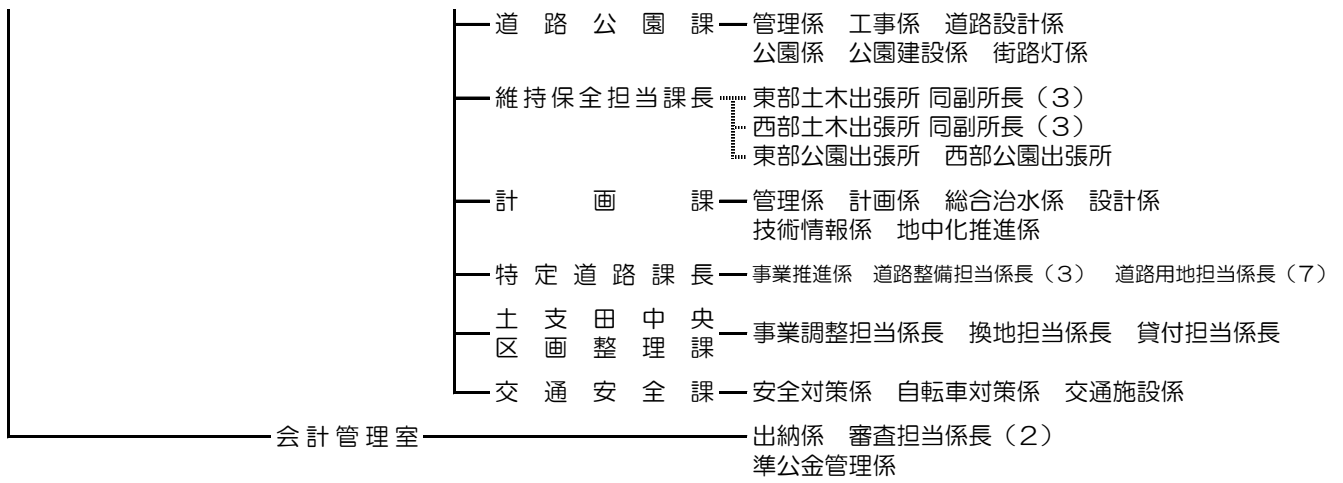
資料15







※下線の部署が保健所



選挙管理委員会 — 事 務 局 — 庶務係 選挙係 情報啓発係

監 査 委 員 — 事 務 局 — 監査担当係長 (5)

農 業 委 員 会 — 事 務 局 — 農業担当係長 (2)

組織別職員数(平成27年4月1日現在)

区分	職員数	職種別			区分	職員数	職種別		
		事務系	福祉・技術系	技能・農務系			事務系	福祉・技術系	技能・農務系
	人	人	人	人		人	人	人	人
<b>総数</b>	<b>4,225</b>	<b>1,758</b>	<b>1,803</b>	<b>664</b>	豊玉保健相談所	23	6	16	1
技監	1	0	1	0	北保健相談所	12	3	9	
区長室	31	31	0	0	光が丘保健相談所	16	3	13	
広聴広報課	25	25			石神井保健相談所	25	8	17	
秘書課	6	6			大泉保健相談所	15	5	10	
企画部	45	45	0	0	関保健相談所	13	4	9	
企画課	14	14			地域医療課	11	10	1	
財政課	11	11			<b>環境部</b>	<b>317</b>	<b>80</b>	<b>21</b>	<b>216</b>
情報政策課	20	20			環境課	31	24	7	
危機管理室	36	33	1	2	みどり推進課	23	10	13	
危機管理課	36	33	1	2	清掃リサイクル課	27	23	1	3
総務部	198	129	62	7	練馬清掃事務所	106	10		96
総務課	44	42		2	石神井清掃事務所	130	13		117
文書法務課	10	10			<b>都市整備部</b>	<b>147</b>	<b>50</b>	<b>97</b>	<b>0</b>
情報公開課	8	8			都市計画課	27	14	13	
職員課	27	26	1		まちづくり推進課	40	16	24	
人材育成課	11	11			住宅課	9	8	1	
経理用地課	25	20		5	開発調整課	18	2	16	
人権・男女共同参画課	9	9			建築課	53	10	43	
施設管理課	64	3	61		<b>土木部</b>	<b>192</b>	<b>59</b>	<b>127</b>	<b>6</b>
区民部	425	420	1	4	管理課	48	19	29	
戸籍住民課	212	209	1	2	道路公園課	74	12	56	6
税務課	53	53			計画課	49	15	34	
収納課	75	73		2	土支田中央区画整理課	8	3	5	
国保年金課	85	85			交通安全課	13	10	3	
産業経済部	47	46	1	0	会計管理室	18	18	0	0
経済課	31	30	1		教育委員会事務局	1,833	302	1,123	408
商工観光課	16	16			<b>教育振興部</b>	<b>174</b>	<b>161</b>	<b>6</b>	<b>7</b>
地域文化部	141	111	24	6	教育総務課	42	39		3
地域振興課	80	56	20	4	学務課	22	21	1	
文化・生涯学習課	30	25	4	1	施設給食課	31	25	3	3
スポーツ振興課	31	30		1	教育指導課	20	20		
福祉部	549	318	217	14	学校教育支援センター	12	10	2	
管理課	34	30	4		光が丘図書館	47	46		1
障害者施策推進課	118	26	88	4	<b>こども家庭部</b>	<b>1,403</b>	<b>119</b>	<b>1,117</b>	<b>167</b>
練馬総合福祉事務所	84	57	26	1	子育て支援課	262	46	201	15
光が丘総合福祉事務所	66	42	24		保育課	1,101	52	897	152
石神井総合福祉事務所	68	39	26	3	青少年課	19	16	3	
大泉総合福祉事務所	62	32	28	2	練馬子ども家庭支援センター	21	5	16	
高齢社会対策課	30	25	4	1	<b>小学校</b>	<b>217</b>			<b>217</b>
高齢者支援課	23	13	9	1	<b>中学校</b>	<b>17</b>			<b>17</b>
介護保険課	64	54	8	2	<b>幼稚園</b>	<b>22</b>	<b>22</b>		
健康部(練馬区保健所)	209	81	127	1	選挙管理委員会事務局	13	12	1	0
健康推進課	32	21	11		監査事務局	6	6		
生活衛生課	43	10	33		農業委員会事務局	—	—	—	—
保健予防課	19	11	8		議会事務局	17	17		