

## 助成整備条件

### ●共通

- ・税の滞納がないこと
- ・適正な維持および管理をされた建物であること
- ・助成申請を行った年度内に工事等の代金支払いが終わること
- ・同一対象建築物の整備に係る助成は2回を限度とし、同一年度内の助成は1回限りとする
- ・同一整備箇所についての助成は1回限りとする
- ・助成対象整備に係る箇所について適正な維持および管理をすること
- ・平成15年4月までに竣工した建物であること

### ●100万コース (中小企業者・公益法人等)

#### 店舗・診療所など不特定多数の方が利用する用途の建築物

- ・建築確認済証を取得していること
- ・バリアフリー法第14条第1項に規定する建築物移動等円滑化基準（練馬区福祉のまちづくり推進条例第29条に規定する建築物移動等円滑化基準に付加する事項を含む）を満たすこと

### ●50万コース (管理組合)

#### 共同住宅（床面積の合計1,000㎡以上）の共用部分 \*住戸内は対象外

- ・100万コースに同じ
- ・整備箇所は主たる階段および一経路のみを対象
- ・同一管理組合の複数棟の共同住宅については、ひとつの対象建築物として取り扱う

### ●30万コース (中小企業者・公益法人等)

#### 店舗・診療所など不特定多数の方が利用する用途の建築物

- ・小規模要綱の整備基準をみたく
- ・小規模工事のため、一部手続き書類を簡素化する

### ●5万コース (中小企業者・公益法人等)

#### 店舗・診療所など不特定多数の方が利用する用途の建築物

- ・構造上、工事ができない箇所の簡易的なバリアフリー整備に限り、助成を行う
- ・助成申請の製品についてはJIS規格等安全性が確保できるものに限定する
- ・整備箇所が異なる場合は、30万コースと併用可

## 手続きの流れ

### ●100万・50万・30万コース

- ①バリアフリー整備の相談  
電話、来庁 → 区が現場確認
- ②助成申請・助成決定  
提出書類 別紙
- ③工事契約の報告  
助成決定後に工事契約を行うこと  
提出書類 別紙
- ④整備の実施
- ⑤整備完了を区に報告  
提出書類 別紙
- ⑥区が現場確認・ステッカーの発行
- ⑦工事等代金の支払い
- ⑧助成金の請求  
提出書類 別紙
- ⑨助成金の交付

工事契約前に申請

年度内に工事完了と請求

### ●5万コース

- ①バリアフリー整備の相談  
電話、来庁 → 区が現場確認
- ②助成申請・助成決定  
提出書類 別紙
- ③整備の実施  
助成決定後に整備を行うこと
- ④整備代金の支払い
- ⑤整備完了を区に報告  
提出書類 別紙
- ⑥区が現場確認・ステッカーの発行
- ⑦助成金の請求  
提出書類 別紙
- ⑧助成金の交付

工事契約前に申請

年度内に工事完了と請求

練馬区 都市整備部 建築課  
福祉のまちづくり係

電話 5984-1649 FAX 5984-1225  
<http://www.city.nerima.tokyo.jp/kurashi/sumai/takuchi/barrierfree.html>

## 福祉のまちづくり整備助成

# お店や診療所等のバリアフリー整備に助成します

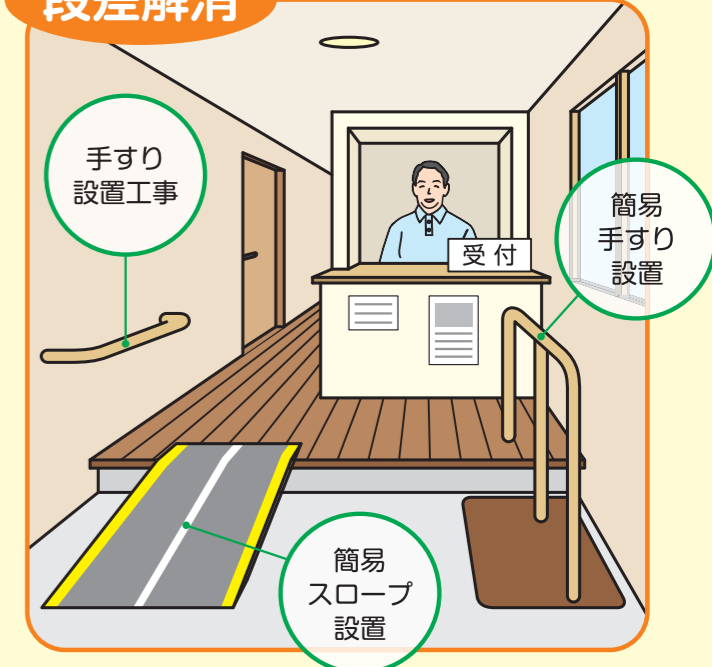


練馬区公式アニメキャラクター ねり丸 © 練馬区

### 出入口



### 段差解消



### トイレ



### 手すり



練馬区

イラストはイメージです。詳細はお問い合わせ下さい。

# みんなにうれしい「改修」で、お客様の笑顔がふえました。

## 整備事例

### 100万コース

(診療所)



段差解消のため…



スロープと手すりを設置しました。



### 5万コース

(公衆浴場)



玄関のちょっとした段差が不便だったので…



簡易手すりを置きました。



### 50万コース

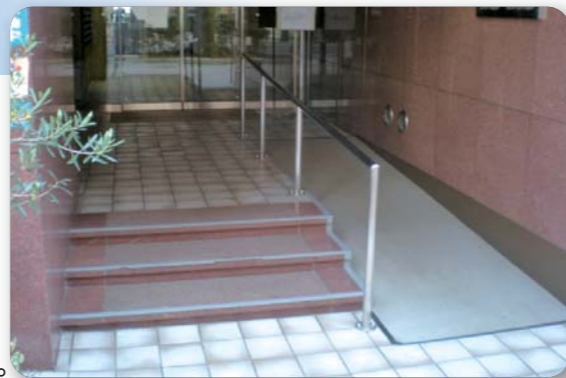
(共同住宅)



スロープが急なので…



ゆるやかなスロープと手すりを設置しました。



### 5万コース

(診療所)



入り口の階段が不便だったので…



手すりを設置しました。



### 30万コース

(飲食店)



和式便器で使いづらかったので…



洋式便器へ改修し手すりを設置しました。



### 5万コース

(診療所)



車いすの方がよくいらっしゃるので…



簡易スロープを置きました。



### 30万コース

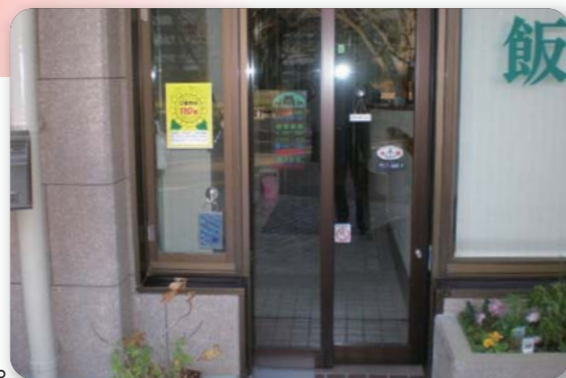
(診療所)



開き扉が使いづらかったので…

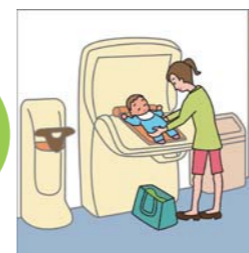


自動扉へ改修しました。



### その他にこんなものも助成対象です

ベビーチェア  
ベビーベッド



おむつ交換等  
子育て層に配慮した設備

エレベーター



かご内手すり 鏡  
操作盤の位置 点字つきボタン

階段



手すり  
(EV付建物を除く)