



区民葬儀のご案内

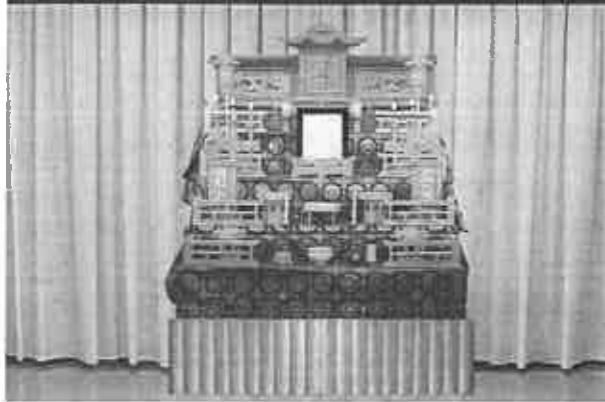
万一ご不幸があったときご利用ください。

区民葬儀とは、区民の葬儀費用の負担軽減のため、
全東京葬祭業連合会に加盟する
区民葬儀取扱業者が行っている葬儀のことです。

特別区区民葬儀運営協議会

① 祭壇

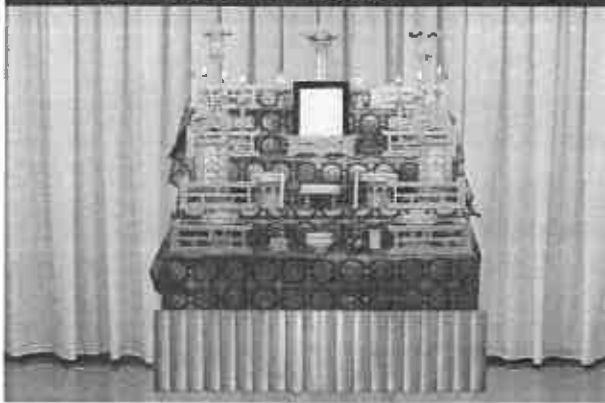
A1 券 / 金らん五段飾



(祭壇規格内容)

- 祭壇一式 (写真参照)
祭壇 5 段、金らながけ 180cm 巾
- お棺 (180cm サイズ)
- 記録帳 (会葬帳 1 冊・香典帳 1 冊・会計帳 1 冊)
- 標示紙 (受付・携帯品預かり・忌中紙)
- ローソク・線香 (各 1 箱)
- お香・香炭 (告別式終了まで)
- 祭壇後幕 540cm×270cm
- 鯨幕 (白黒) 2 張り

A2 券 / 金らん四段飾



- 祭壇一式 (写真参照)
祭壇 4 段、金らながけ 180cm 巾
- お棺 (180cm サイズ)
- 記録帳 (会葬帳 1 冊・香典帳 1 冊・会計帳 1 冊)
- 標示紙 (受付・携帯品預かり・忌中紙)
- ローソク・線香 (各 1 箱)
- お香・香炭 (告別式終了まで)
- 祭壇後幕 540cm×270cm
- 鯨幕 (白黒) 2 張り

B 券 / 白布三段飾



- 祭壇一式 (写真参照)
祭壇 3 段、白布がけ 150cm 巾
- お棺 (180cm サイズ)
- 記録帳 (会葬帳 1 冊・香典帳 1 冊・会計帳 1 冊)
- 標示紙 (受付・携帯品預かり・忌中紙)
- ローソク・線香 (各 1 箱)
- お香・香炭 (告別式終了まで)
- 祭壇後幕 540cm×174cm

C 券 / 白布二段飾



- 祭壇一式 (写真参照)
祭壇 2 段、白布がけ 90cm 巾
- お棺 (180cm サイズ)
- 記録帳 (会葬帳 1 冊・香典帳 1 冊・会計帳 1 冊)
- 標示紙 (受付・携帯品預かり・忌中紙)
- ローソク・線香 (各 1 箱)
- お香・香炭 (告別式終了まで)
- 祭壇後幕 540cm×174cm

区民葬儀で対象となる費用



祭壇

霊柩車

火葬料金

遺骨収納容器

この他に諸費用が別料金としてかかります。



区民葬儀に含まれないもの (諸費用)

下記の内容は区民葬儀に含まれていないので
区民葬儀取扱業者にご相談ください。

ドライアイス、遺影写真、会葬礼状、返礼品、
飲食費、生花、花輪、御供物、テント、ハイヤー、
マイクロバス、斎場使用料など

区民葬儀の手順

契約→納棺→祭壇設営→通夜→告別式→出棺→祭壇撤収→火葬

※祭壇料金 (A1・A2・B・C 券) の中には、
設営、撤収に伴う管理費 (連絡通信費、人件費、
運搬費、交通費) を含んでいます。

※神葬祭については区民葬儀 B 券以上で取り扱います。
キリスト教、無宗教につきましてはご相談ください。

どなたも利用できる 区民葬儀

区では区内葬祭業者の協力で一般ご家庭の
ための区民葬儀利用券を発行しております。

1 祭壇料金（収棺含む）（税込）

令和3年4月1日改定

区分	料金	区分(長尺棺)	料金
A1券(金らん5段飾)桐張棺	312,180円	A1券(金らん5段飾)桐張棺	325,380円
A2券(金らん4段飾)桐張棺	259,600円	A2券(金らん4段飾)桐張棺	272,800円
B券(白布3段飾)プリント棺	136,400円	B券(白布3段飾)桐張棺	171,600円
C券(白布2段飾)プリント棺	100,100円	C券(白布2段飾)桐張棺	135,300円

※満6歳以下の小人は、A1券、A2券、B券、C券ともに1,100円(税込)引きになります。

※祭壇を利用しないで、収棺のみを利用の場合は次の金額となります。

なお、その場合は別途人件費が必要となります。

(税込)

令和3年4月1日改定

区分	料金	区分(長尺棺)	料金
桐張棺	66,000円	桐張棺	79,200円
プリント棺	44,000円		

2 霊柩車運送料金(税込)

令和3年4月1日改定

種別	区分	料金		
		10kmまで	20kmまで	30kmまで
宮型指定車		33,270円	39,320円	45,370円
普通霊柩車		15,570円	19,530円	23,490円

3 火葬料金(非課税)

平成23年4月1日改定

大人	53,100円
小人(満6歳以下)	29,000円

※この火葬料金については民営火葬場の料金です。

4 遺骨収納容器代(税込)

令和3年4月1日改定

区分	料金
大人用	2号一式 11,990円
	3号一式 10,780円
小人用	6号一式 2,530円

※祭壇、霊柩車、火葬、遺骨収納容器については、ご利用になる方がそれぞれ必要とするもののみを選び、組み合わせご利用できます。

※葬儀を行うにあたっては、上記の区民葬儀料金に含まれない諸費用が別途必要となります。

区民葬儀のご案内をご覧ください。

特別区区民葬儀運営協議会
全東京葬祭業連合会

○お問い合わせは区役所又は指定店へ

② 霊柩車



宮型指定車



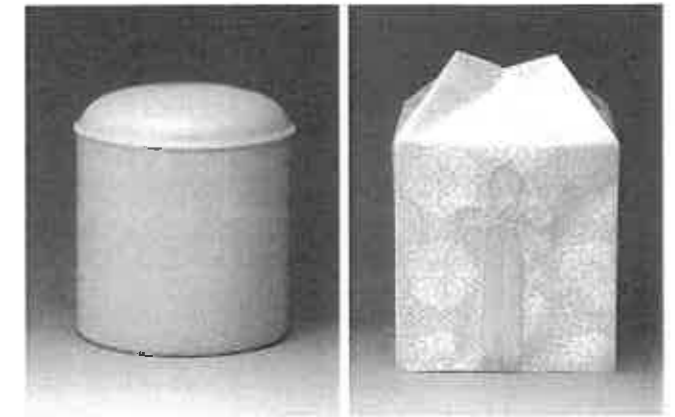
普通霊柩車

③ 火葬



祭壇規格内容及び区民葬儀料金に含まれない部分については中面をごらんください。

④ 遺骨収納容器



利用方法

- 利用者は、医師の死亡診断書(火葬許可証でも可)を提示し、葬儀券交付を受けてください。
 - 葬儀券は、各区役所の区民葬儀所管の課で発行します。
 - 葬儀券に必要事項を記入し、取扱店に申込みをしてください。
 - 利用料金は、葬儀券の区分ごとに、お支払いください。
- ※葬儀券は、区民葬儀取扱業者以外は取り扱えません。

問い合わせ先