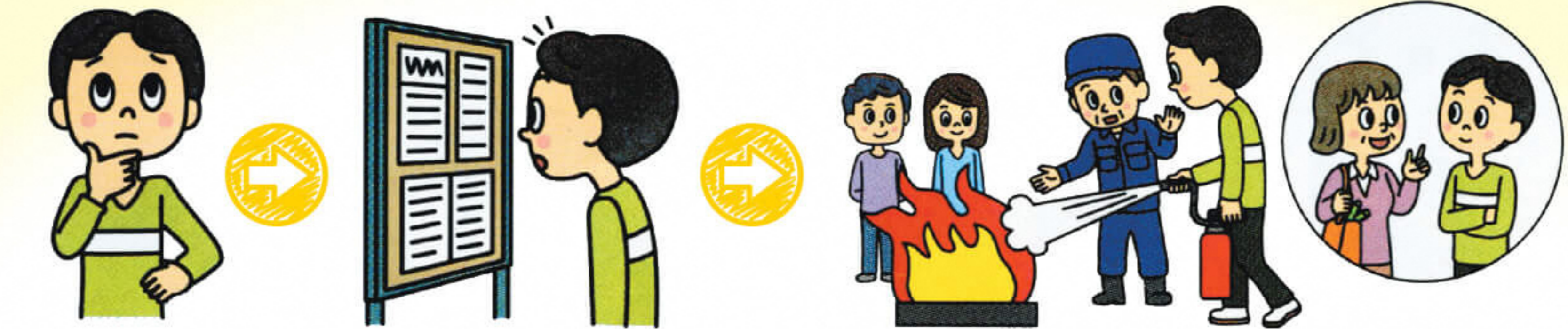




このまちに住み続けたい…。 きっかけは、町会・自治会だったねり～。



このまちのこと、
よく知らなかった

まちの掲示板で
町会の防災訓練があることを知った

参加してみると、
地域の情報をたくさん教えてもらった



気がつくとも、
地域で過ごす時間が増えていた



町内の清掃に
親子で参加してみた



町会に加入して
みようと思った



うちの子が近所の人に
あいさつするようになった



職場以外のつながりができた



声を掛けてもらって、
温かい気持ちになった



お祭りに参加して
また1つ家族との思い出が増えた

“もしもの時” 命を守る地域の つながり

町会・自治会をきっかけに、日頃から近隣の方と“顔の見える関係”を築いておくことが、災害時の助け合いにつながります。

阪神・淡路大震災での救出方法



平成15年版防災白書より



火災時を想定した消火訓練



避難生活を想定した炊き出し訓練

お住まいの地域の町会・自治会がわからない、もっと詳しい情報を知りたいなどありましたら
お気軽にお問い合わせください

加入・お問い合わせ先

練馬区 地域文化部 地域振興課 地域コミュニティ支援係
〒176-8501 練馬区豊玉北6-12-1 練馬区役所本庁舎9階
TEL 03-5984-1039 (直通) FAX 03-3557-1351
MAIL CHIIKI02@city.nerima.tokyo.jp

発行・練馬区町会連合会
協力：練馬区地域文化部地域振興課地域コミュニティ支援係
「平成30年度東京都地域の底力発展事業助成」対象事業