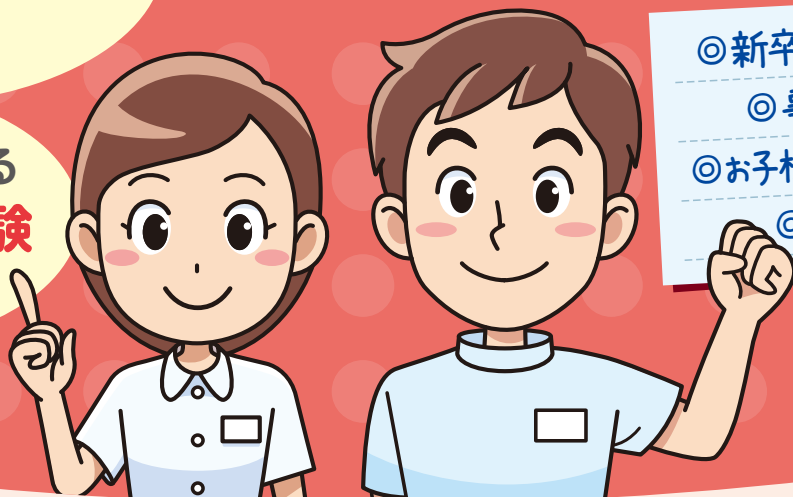


看護職員フェア

再就職相談会

練馬区内の病院などの
スタッフとの**直接相談**で
不安を解消!

現場で使っている
医療機器も体験
できます!



- ◎新卒の方、ぜひご来場ください
- ◎事前申込は不要です
- ◎お子様連れでご来場いただけます
- ◎履歴書は不要です

日時 平成29年6月24日(土)
午前11時～午後3時

会場 練馬駅北口複合施設
Coconeri(ココネリ)3階
Coconeriホール(会場案内図参照)

- 内容**
- ① 練馬区内の病院・有床診療所等の紹介
 - ② 就業相談 看護師・助産師・准看護師・
介護福祉士・介護士・看護助手
 - ③ 体験コーナー(電子カルテ・採血・輸液ポンプ・AEDなど)

※練馬区ホームページもあわせてご覧ください。

会場案内図



交通：西武池袋線・地下鉄大江戸線
練馬駅下車北口1分

参加医療機関等(予定)

- | | |
|-------------------|--|
| 病院・有床診療所 | 大泉病院／大泉生協病院／慈雲堂病院／島村記念病院／順天堂大学練馬病院／浩生会スズキ病院
関町病院／田中脳神経外科病院／練馬駅リハビリテーション病院／ねりま健育会病院
練馬総合病院／練馬光が丘病院／陽和病院／川満外科／辻内科循環器科歯科クリニック |
| 特別養護老人ホーム | 育秀会／光陽苑／こぐれの里／こぐれの杜／土支田創生苑／練馬キングス・ガーデン
やすらぎの里大泉／やすらぎグランデ／やすらぎミラージュ |
| 介護老人保健施設 | 大泉学園ふきのとう／平和台アバンセ／ミレニウム桜台／みんなの笑顔／ライフサポートねりま
ライフサポートひなた |
| 訪問看護ステーション | 練馬区訪問看護ステーション連絡会／ホームケア石神井公園／ホームケア光が丘
薬師堂訪問看護ステーション |

お問い合わせ先

一般社団法人練馬区医師会
☎3997-7500 ✉hospital@nerima-med.or.jp
練馬区医療環境整備課
☎5984-1086 ✉IRYOKIKAKU@city.nerima.tokyo.jp



※看護職員フェアは年2回開催しています。次回は平成29年11月25日(土)に開催する予定です。

●共催：一般社団法人練馬区医師会・東京都ナースプラザ・練馬区 ●協力：練馬区看護部会