



# 大泉町六丁目地区防災マップ(地震編)

令和6年3月発行

地震と水害で避難先が違うので注意しよう!

◆家族等との待ち合わせ場所・避難先

◆助けるべきところの方

◆初期消火・人命救助

全国AEDマップ



の位置を地図上でチェック!

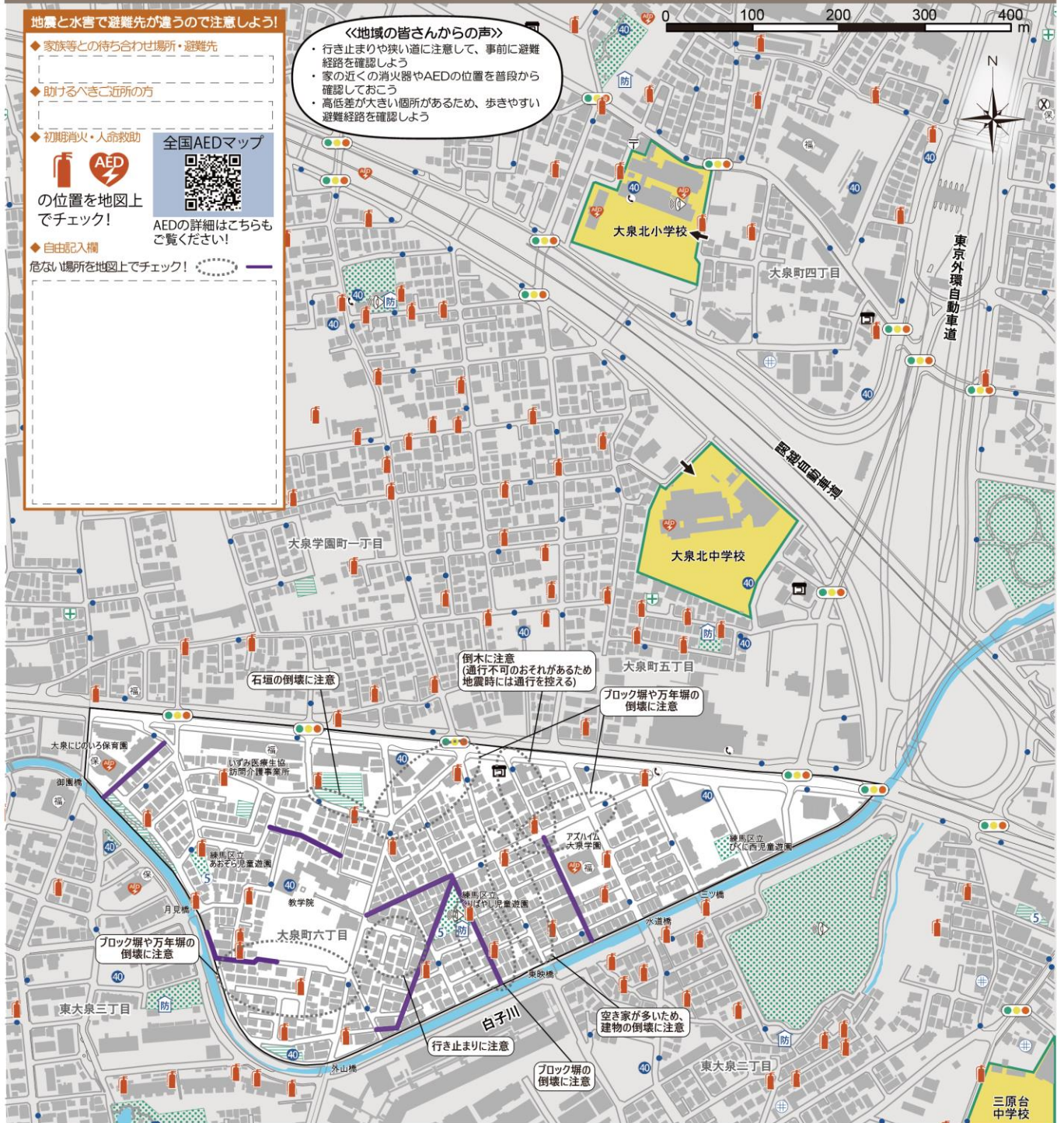
AEDの詳細はこちらもご覧ください!

◆自由記入欄

危ない場所を地図上でチェック!

## 《地域の皆さんからの声》

- ・行き止まりや狭い道に注意して、事前に避難経路を確認しよう
- ・家の近くの消火器やAEDの位置を普段から確認しておこう
- ・高低差が大きい箇所があるため、歩きやすい避難経路を確認しよう



石垣の倒壊に注意

倒木に注意  
(通行不可のおそれがあるため地震時には通行を控える)

ブロック塀や万年塀の倒壊に注意

ブロック塀や万年塀の倒壊に注意

空き家が多いため、建物の倒壊に注意

行き止まりに注意

ブロック塀の倒壊に注意

### 凡例

#### 各種施設、資源等

- 交番
- 保育園
- 福祉施設等
- 公衆電話
- コンビニエンスストア
- 郵便局

#### もしものときの避難する場所等

- 必ず確認してほしい場所
  - 避難地点
  - 地震発生時に注意が必要な道(せまい道や急な坂道)
- 避難地点入口
- 公園・児童遊園
- 緑地等
- 診療所、病院  
(主な診療科を記載)

#### 災害時に役立つ情報、資源

- 必ず確認してほしい場所
  - 消火器
  - AED(事前に使える時間帯を確認しておきましょう)
- 防災会防災資器材格納庫
- ミニ防災戸(生活用水)
- 地下貯水槽(5t)
- 消火用貯水槽(40t以上)
- 消火栓
- 防災無線(放送塔)

防災資器材格納庫には、救出救護や初期消火のための資器材が入っています。防災資器材格納庫の鍵は防災会会長が保管しています。

- (例)担架・レスキューカー } 救出・救護
- バール・ハンマー
- 軽可搬ポンプ
- スタンドパイプ } 初期消火

貯水槽や消火栓は、初期消火を行う際の水源になります。







# 大泉町六丁目地区防災マップ(水害編)

令和6年3月発行

地震と水害で避難先が違うので注意しよう!

### ◆避難するタイミング

警戒レベルごとのあなたの行動

警戒レベル2 警戒レベル3：高齢者等避難 警戒レベル4：避難指示

「警戒レベルごとのあなたの避難行動」シールを記入して貼ろう

### ◆家族等との待ち合わせ場所・避難先

### ◆声かけをするご近所の方

### ◆自由記入欄

の位置や浸水深を地図上でチェック!

### ■白子川沿いの地域

- 白子川は、短時間の豪雨で急に水位が上がり、氾濫することがあります。右上のQRコードから水位計を見ることが出来ます。
- 白子川のライブカメラの映像を右下のQRコードから見る事が出来ます。
- 川の氾濫より前に、降った雨が排水しきれずに浸水することもあります。

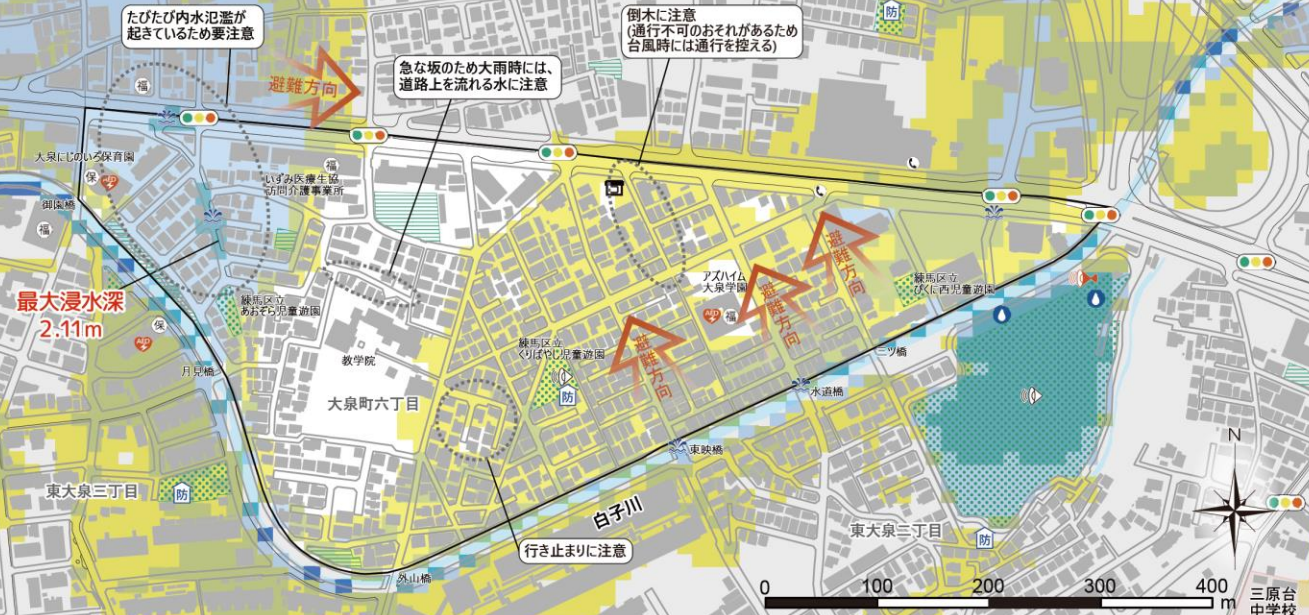


「地域の皆さんからの声」

- 高低差が大きい箇所があるため、歩きやすい避難経路を確認しよう
- 地形や道路傾斜により水がたまりやすい場所があるため注意しよう
- 内水氾濫への対策を確認して事前に備えておこう
- こまめに側溝の掃除をして水がたまりないようにしよう
- 在宅避難をする場合は、想定される浸水深より高い居室に避難しよう

### ■川から離れた地域

川から離れた場所でも、降った雨が排水しきれずに、浸水する可能性があります。



- ### 凡例
- もしものときの避難する場所等
- 避難所**  
※降雨状況や地域の危険性に応じ(A)→(B)の順に避難所を開設します。避難の際は、必ず避難所の開設状況を区ホームページ等でご確認ください。
  - 避難所** (危険がさらに高まった場合)  
※危険がさらに高まった場合は開設することがあります。
  - 避難所入口

- ### 災害時に役立つ資源
- 防災会防災資器材格納庫
  - AED (事前に使える時間帯を確認しておきましょう)
  - 準備・避難時に必要な情報
    - 水位警報塔
    - 防災無線 (放送塔)
    - 水位計
    - 水がたまりやすい場所

- ### 各種施設、資源等
- 交番
  - 保育園
  - 福祉施設等
  - 公衆電話
  - コンビニエンスストア
  - 郵便局
  - 公園・児童遊園
  - 緑地等

