

## ■火災が起きたら初期消火

消火器の場所を確認



自宅近くの消火器の場所を、3カ所以上、確認しておきましょう。

## ■負傷者を見つけたら救出・救護

AEDの場所を確認



全国AEDマップ



設置場所等の詳細はこちらをご覧ください  
心臓に電気ショックを与え、平常時の心拍機能を回復させます。

災害時、倒木の恐れがある

## 和光市

### ■和光市の防災・災害情報

和光市危機管理室防災担当

電話：048-464-1111 (代表)

内線2375

HP: <http://www.city.wako.lg.jp/>

坂が多い  
狭い道に注意

行き止まりの道路や  
高低差が多く、空き家がある

【一時滞在施設】  
都立光丘高等学校

光が丘丘大通り

## ■声を掛け合って避難

自宅が危険なら避難地点へ



区内で震度5弱以上の地震を  
観測した際に開設します。

狭い道路や袋小路、  
火災に注意

避難ルートの他ない場所をチェック



落下しそうなものが多い道やブロック  
塀がある道に注意しましょう。

## ■板橋区の防災・災害情報

板橋区防災危機管理課

電話：03-3579-2154

板橋区気象観測システム

HP: <http://itabashi.tenkin.ej.go.jp/itabashi/>

狭い道路・ブロック塀  
倒壊に注意

災害時、旧河道に注意  
液状化の恐れ

ブロック塀倒壊や落下物に注意

## 《地域の皆さんからの声》

- ・防災マップを見ながら、まちあるきをしよう
- ・災害時、他の地域と連携できようようにしよう
- ・車いすの方を把握し、事前避難方法を決めておこう！
- ・避難時は、抜け道は使用せず、順上注意！
- ・ブロック塀を確認しよう！
- ・消火器や避難所を確認しよう
- ・AEDの使い方を覚えておこう
- ・日頃から、隣近所での声掛けが大切

## ■災害時安否確認ボード (地域の方々の救護・救助のために)

震度5弱以上の地震が起きたとき

①家族が無事で助けを必要としないときは、安否確認ボードを玄関外に3日間以上掲示してください

②隣近所では、安否確認ボードがくいでないお宅が判れば、優先して声掛けをしてください

※安否確認ボードは、冊子「防災の手引」に入っています。

※ご自宅にない場合は、練馬区のホームページから印刷しましょう。

【無事です】  
(OK / 安全 / 申し知らせ)

- ### 凡例
- #### 各種施設・資源等
- 消防出張所
  - 交番
  - 公衆電話
  - 保育園・幼稚園
  - 福祉施設等
  - コンビニエンスストア
  - 郵便局
  - オーパラスペース、血圧測定場等  
(地下鉄有楽町線(有楽町線)沿線)

- #### もしものときの避難する場所等
- 必ず確認してほしい場所
    - 避難地点
    - 避難場所(都指定)
    - 地震発生時に注意が必要な道
  - 家族等との待ち合わせ場所
    - 公園・児童遊園・緑地等
    - 診療所、病院等

- #### 災害時に役立つ情報、資源
- 必ず確認してほしい場所
    - 消火器
    - AED
  - 防災資器材格納庫
    - 消防分団格納庫
    - 防災井戸
    - ミニ防災井戸(生活用水)
    - 地下貯水槽(5t)
    - 消防用貯水槽(40t以上)
    - 消火栓
    - 防災無線(放送塔)

防災資器材格納庫には、救出救護や初期消火のための資器材が入っています。防災資器材格納庫の鍵は防災会長が保管しています。

例) 担架・レスキューカー  
バール・ハンマー  
スタンバイ斧  
軽可搬ポンプ

救出・救護  
初期消火

貯水槽や消火栓は、初期消火を行う際の水源になります。

### 1 情報収集

最新の情報収集方法

緑馬区ホームページ

ねりま情報メール(要登録)

最新の気象情報を区のホームページやねりま情報メールで確認しましょう。(上記QRコードから確認できます)

### 2 避難の判断と準備

浸水に備え、土のう・水のう・止水板の準備や、強風に備え、雨戸・シャッターを閉めるなどの対策をしましょう。

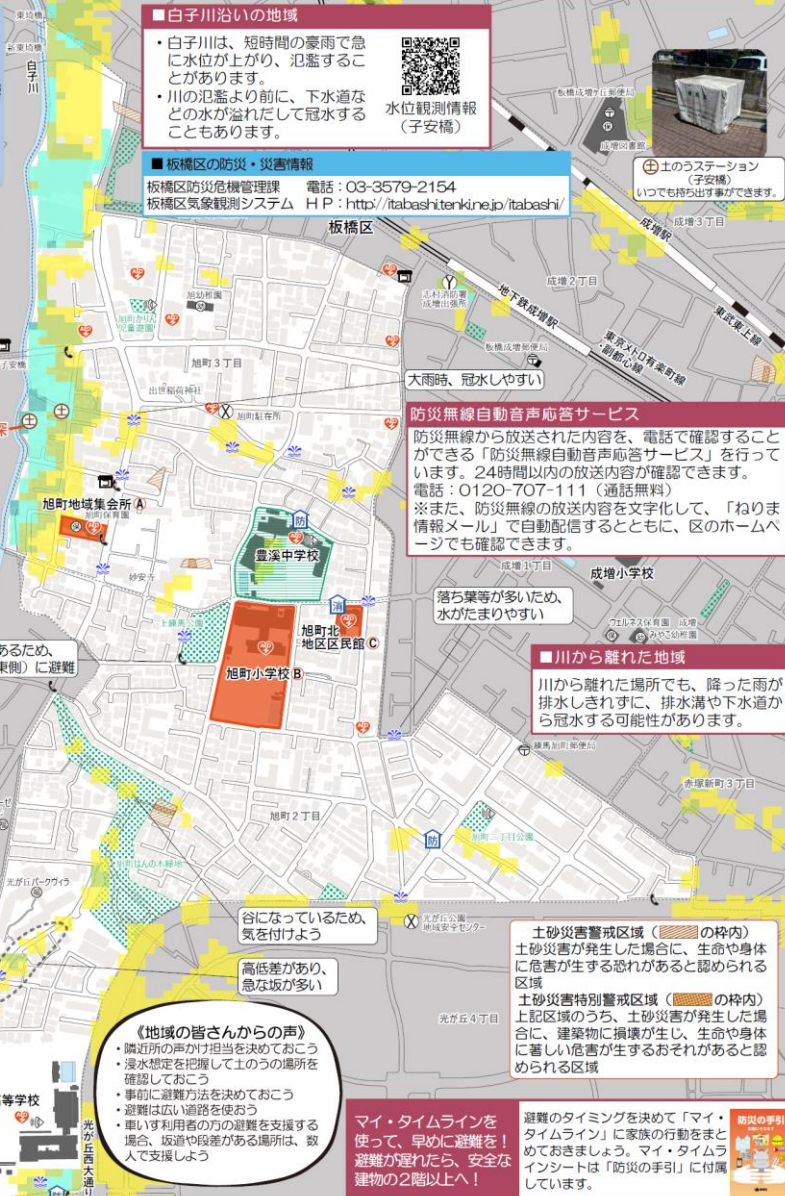
### 3 近所への避難の呼びかけ

避難の呼びかけやお年寄りなどの避難支援等、近所の皆さんで助け合いをしましょう。

### 4 早めの避難

自身と家族の身の安全を十分に確保しながら、貴重品や食料、毛布等を持参し、家の周りが浸水する前に早めに避難しましょう。

■和光市の防災・災害情報  
和光市危機管理室防災担当  
電話: 048-464-1111 (代表)  
内線2375  
HP: <http://www.city.wako.lg.jp/>



### 凡例

■もしものときの避難する場所等

- 避難所
- 避難所(危険がさらに高まった場合)
- 避難所(浸水・浸水想定区域の危険性がさらに高まった場合は、避難所の他にも区立小中学校長避難所として開設することがあります)

■災害時に役立つ資源

- 防災資器材格納庫
- 消防分団格納庫
- AED

■準備・避難時に必要な情報

- 防災無線(放送塔)
- 土のうステーション
- 水がたまりやすい箇所

### 各種施設、資源等

- 消防出張所
- 交番
- 保育園
- 幼稚園
- 福祉施設等
- 公衆電話
- コンビニエンスストア
- 郵便局
- 公園・児童遊園等

