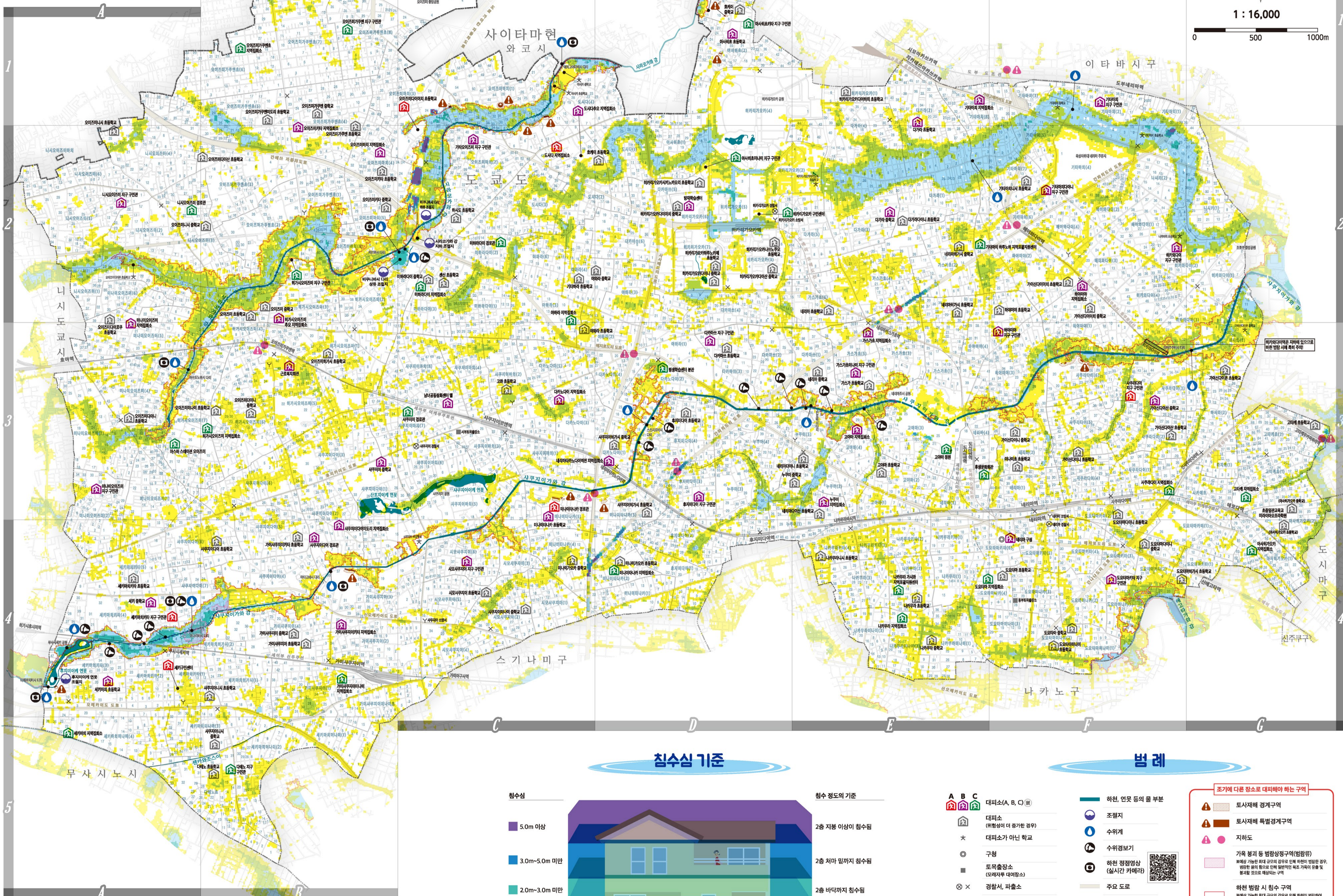


# 수해 해저드 맵

강우는 '예상 가능한 최대 규모'의 강우 (시간 최대우량 153mm, 총우량 690mm)를 상정했습니다.



## 수해 시 대피소 목록

네리마구는 이화 시설을 하천 범람 및 침수해, 토사재해 대피소로 지정하고 있습니다. 강우 상황 및 지역별 하천 범람 하천 침수해, 토사재해의 위험성에 따라 원칙적으로 A→B→C 순서대로 우선도를 정해 대피소를 개설합니다. 하천 범람, 침수해의 위험성이 더욱 커질 경우, 구립 초등학교 및 중학교의 일부를 대피소로 개설할 경우가 있습니다. 대피할 때는 반드시 대피소의 개설 상황을 네리마구 홈페이지에서 확인하시기나 수재해 시 전용 콜센터 (03-5984-2569) 또는 위기관리과에 문의하시기 바랍니다.

개입순	대피소	주소	전화번호	색인
A	사쿠라다이 지구 주민관	사쿠라다이3-39-17	3993-5461	F-3
	아사히초 지역집회소	아사히초3-11-6	3939-8960	D-1
	도시다 지역집회소	도시다2-40-21	3978-8190	C-2
	미나미타나카 경로관	미나미타나카15-15-25	3995-5538	C-3
	오이즈미다미야초 초등학교	오이즈미다미야3-16-23	3925-2455	C-2
	세키구민센터	세키마치타17-7-2	3928-1987	A-4
	세키마치타 지구 주민관	세키마치타4-12-21	3594-2603	A-4
	도요타마치 지구 주민관	도요타마치3-7-9	3948-3061	F-4
	네리마 구청	도요타마치6-12-1	3993-1111	F-4
	가이신다이선 중학교	사쿠라다이3-28-1	3993-4265	F-3
B	고야마 지역집회소	고야마4-21-12	3999-9696	E-3
	누쿠이 지역집회소	누쿠이1-9-1	3926-7217	E-3
	히라와타 지구 주민관	히라와타2-16-14	3932-3656	F-2
	하야미야 지역집회소	하야미야-44-19	3994-6977	F-2
	하야미야 지구 주민관	하야미야4-14-5	3994-7961	F-3
	가스가초미나미 지구 주민관	가스가초5-20-25	3926-4971	E-3
	가스가초 지역집회소	가스가초5-30-1	3990-4680	E-3
	다카마쓰 지구 주민관	다카마쓰3-24-27	3999-7911	D-3
	기타마치 지구 주민관	기타마치2-26-1	3937-1931	F-1
	기타마치다이 지구 주민관	기타마치6-24-101	3931-1270	F-2
C	기타마치 지역집회소	기타마치8-28-10	3550-7719	E-1
	다가라 초등학교	다가라2-19-19	3939-0351	E-1
	다가라 중학교	다가라3-3-1	3990-4403	E-2
	법정학습센터	히라와타4-16-4-1	5997-6471	D-2
	아사히초 초등학교	아사히초2-29-1	3939-0362	D-1
	도시다초 지역집회소	도시다2-32-8	3924-1990	C-2
	후지미다이 지구 주민관	후지미다이3-10-1	3926-1091	D-3
	미나미타나카 초등학교	미나미타나카15-15-37	3997-1145	C-3
	네리마타나카 지역집회소	다카노다이1-7-29	3995-2457	D-3
	다카노다이 지역집회소	다카노다이3-28-11	5372-1277	C-3

### 침수심 기준



### 범례

**A B C** 대피소(A, B, C) ※

대피소 (위험성이 더 증가할 경우)

대피소가 아닌 학교

구형

토목출장소 (오래채우 대역장소)

경향시, 파출소

소방서, 출장소

도현 경계

구시 경계

초·초매 경계

하천 연못 등의 물 부분

조경지

수위계

수위계보기

하천 정점명상 (실시간 카메라)

주요 도로

철도

지카테스

**조기에 다른 장소로 대피해야 하는 구역**

토사재해 경계구역

토사재해 특별경계구역

지하도

가옥 붕괴 등 범람상징구역(범람부)

평생학습센터

하천 범람 시 침수 구역

※ 예상 가능한 최대 강우의 경우로 실제 위험이 발생하여 침수될 경우, 조기에 다른 장소로 대피해야 합니다. 수재 상황 및 지역별 하천 범람 하천 침수해, 토사재해의 위험성에 따라 원칙적으로 A→B→C 순서대로 우선도를 정해 대피소를 개설합니다. 하천 범람, 침수해의 위험성이 더욱 커질 경우, 구립 초등학교 및 중학교의 일부를 대피소로 개설할 경우가 있습니다.

이 맵의 네리마구 관내의 저작권은 네리마구가 소유합니다. 지도 조제: 도쿄코토그래피쿠스회사