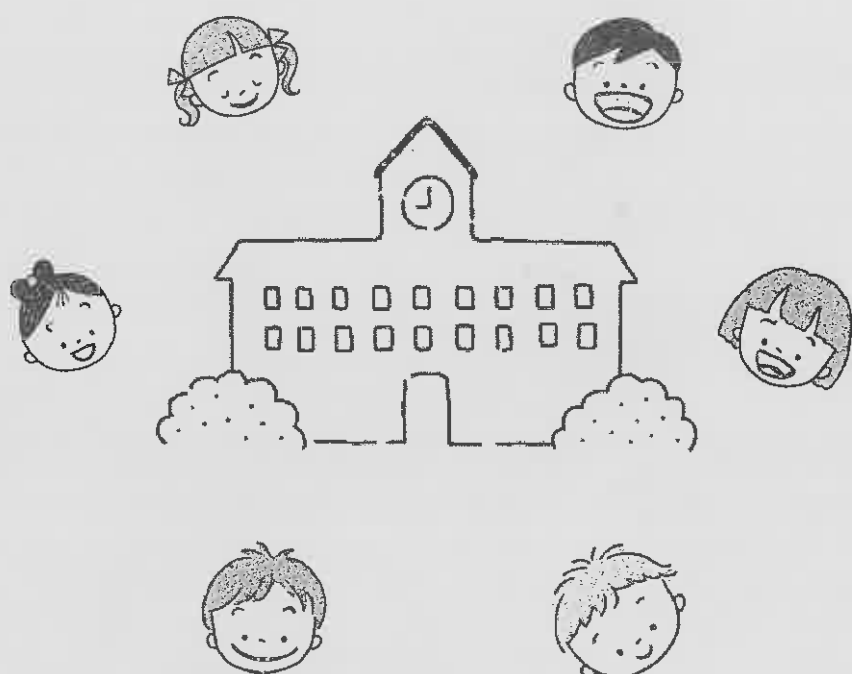


# ことばの教室

## 案内



練馬区立 石神井小学校

練馬区立 北町西小学校

練馬区立 大泉小学校

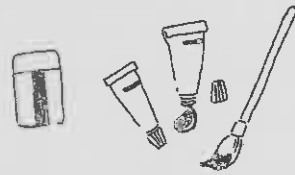
練馬区立 南町小学校

練馬区立 関町北小学校

練馬区教育委員会

## ことばの教室とは

- 通常学級に在籍し、知的発達に遅れがないお子さんが対象です。
- ことばに関する心配の軽減・改善を図るために、指導や支援を行う教室です。



## 通級について

- ・ふだんは、それぞれの学校で勉強しながら週1~2回(1回45分~90分)時間を決めて、ことばの教室に通います。(このようなシステムを「通級による指導」といいます。遅刻、早退、欠席扱いにはなりません。)
- ・一対一の個別指導が中心ですが、必要に応じて、グループ指導をすることもあります。
- ・指導は、専門の教師が行います。
- ・通級の際は、保護者の付き添いが原則必要です。
- ・必要に応じて、医師、その他の専門家とも連絡を取り合います。

## このような心配があれば ことばの教室へご相談ください



### 1 発音が正しくない

- ・先生を「テンテイ」、かがみを「タダミ」と言うなど、発音に誤りがある。
- ・発音がはっきりしない。

### 2 言葉がなめらかに出ない

- ・「ぼぼぼくがね」、「ぼーくがね」「…ぼっくがね」など、言葉をくり返したり、引き伸ばしたり、つまったりして苦しうに話す。

### 3 言葉の発達に遅れや偏りがある

- ・知っている言葉の数が少ない。
- ・言葉がうまくつながらない。
- ・意味のとれない話し方をする。

### 4 読み書きに心配がある

- ・文字を正しくすらすら読むことが苦手。
- ・文字の書き誤りがある。漢字を覚えるのが苦手。



## このような指導をしています

…… 人といっしょにいと、楽しい

聞きたい 話したい 伝えたい ……

こんな気持ちを育てることが、言葉の発達には、最も大切です。  
楽しくやり取りしながら、自分からすすんで話す気持ちを育てます。

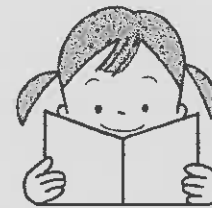
- 発語器官（唇、舌、顎など）の運動能力や正しい発音と誤った発音を聞き分ける力を高めて、正しい発音へと導きます。



- のびのびとした雰囲気の中で、楽しくおしゃべりしたり、楽な話し方を身に付けたりできるようにします。



- 言葉の数を増やす、言葉を正しく組み立てることができるようにする、場に合った言葉が使えるようにするなど、言葉の力を伸ばします。



- 一人一人の子供に合わせて学び方を工夫し、読み書きの力を伸ばします。

\*保護者の方と言葉の改善のために必要なことを話し合ったり、家庭での練習の仕方を説明したりします。



\*在籍学級の先生にことばの教室での様子を伝えたり、学級での様子をうかがったりして、言葉の改善に役立てます。

## ことばの教室 相談申し込みについて

相談は在籍校を通しての申し込みとなります。

### 【相談申し込み・入級までの流れ】

- ① 在籍校と保護者が相談の上、在籍校よりことばの教室宛に相談申し込みの必要文書を送付します。
- ② 相談日時を決定します。
- ③ ことばの教室での面談・検査を実施します。
- ④ 練馬区言語入級検討会で決定します。(年5回)

\* ご不明な点については、直接下記のことばの教室にお問い合わせください。

練馬区教育委員会 学務課 就学相談係  
☎5984-5664(直通)

石神井小学校 きこえとことばの教室  
☎3997-3279(教室直通)バス停 JA 東京あおば下車1分

北町西小学校 ことばの教室  
☎3932-7631(教室直通)平和台駅より徒歩10分

大泉小学校 ことばの教室  
☎3924-0261(教室直通)大泉学園駅より徒歩5分

南町小学校 ことばの教室  
☎3993-4500(教室直通)練馬駅より徒歩5分

関町北小学校 ことばの教室  
☎3594-1231(教室直通)武蔵関駅より徒歩10分

\* 練馬区教育委員会や各学校のホームページもご覧ください。