



もうすぐ

1年生

親子で  
いっしょに入学準備

保護者の皆様へ

幼児期の生活や遊びを通じた経験は、豊かな感性や思考力の芽生えを培い、  
小学校での学びを支える大きな力となります。

練馬区教育委員会では、幼稚園、保育園、小学校が相互に理解を深め、  
連携・協力しながら子どもの育成支援を行えるよう、様々な取組を実施しております。

その取組の一環として、お子さんが安心して小学校に入学できるよう、  
また、保護者の皆様もお子さんの入学を楽しみに迎えることができるよう

「もうすぐ1年生」を作成しました。

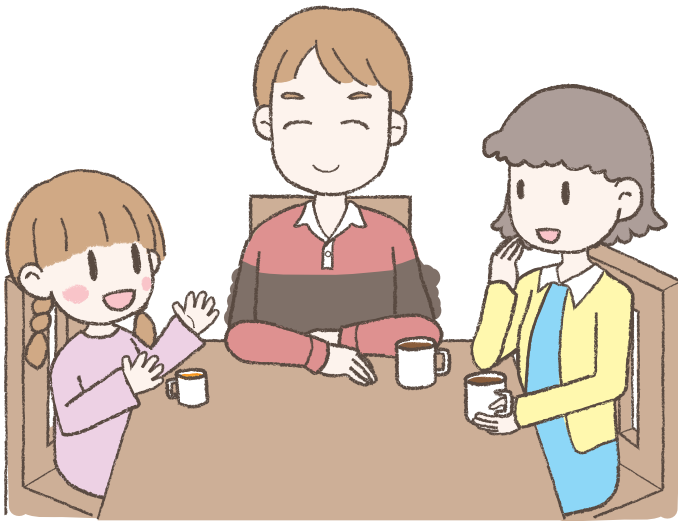
ぜひ、ご家族で一緒にご覧いただき、お子さんが希望を膨らませながら  
入学を迎えられるようご活用ください。

練馬区教育委員会

# おやこ でやってみましょう！

## おはなし タイム

なにをして あそんだのかな？  
きょう あったことなどをおはなししましょう。



### 保護者の皆様へ

自分の話をしっかりと聞いてもらった喜びが、  
また話したいという思いを育てます。夕食や入浴時  
などにお子さんとゆったりしたひと時間が過ごせると  
よいですね。

## おてつだい

ちやわんを ならべるなど  
おてつだいをしましょう。



### 保護者の皆様へ

できることが増えるとやりたい気持ちも旺盛になり  
ます。最初からできなくても、お子さんが自分からやり  
たがるお手伝いを任せて、最後まで見届けましょう。

役に立っているという思いはとても嬉しいものです。  
大いにほめて、自信をもたせましょう。

小学校入学に向けてお子さんの「人とかかわる力」や「自分で考え行動する力」を育むため、

日頃の生活の中で一緒に楽しく取り組んでみましょう。

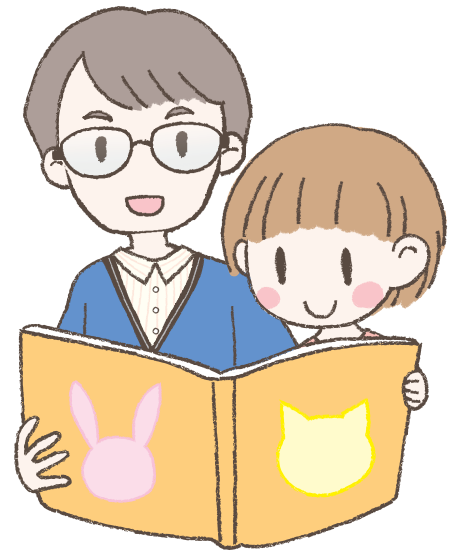
## よみきかせ

えほんなどを  
よんでもらいましょう。

### 保護者の皆様へ

一人で読むことと、読んでもらうこととは意味が違います。ひざの上のぬくもりなど、体を通して感じたことも話の内容と一緒に心に残るでしょう。

たくさん話に触れて心を豊かにすることは小学校以降の学びの基盤や意欲につながります。

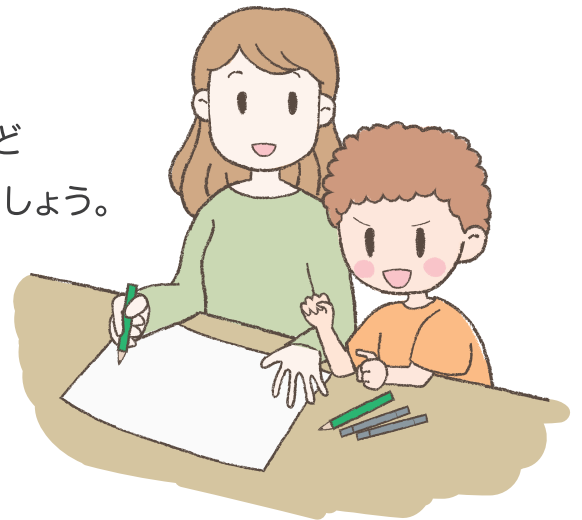


## けいかくづくり

おきるじこくや あしたのよていなど  
かんたんなけいかくを たててみましょう。

### 保護者の皆様へ

お子さんの思いを聞きながら予定が立てられるとよいですね。自分で決めたことは意識をもって行えることが多いようです。



## もくひょうに ちょうせん

もくひょうを  
きめてちょうせんしましょう。

### 保護者の皆様へ

できなかったことができるようになることは、小さなことでも大きな自信につながります。お家の方もちょっとしたコツを伝えられるよい機会になります。



# 学びのつながり

～幼稚園・保育園・小学校の連携～



## 遊びの交流



公園で一緒に遊んだよ！



## 行事での交流



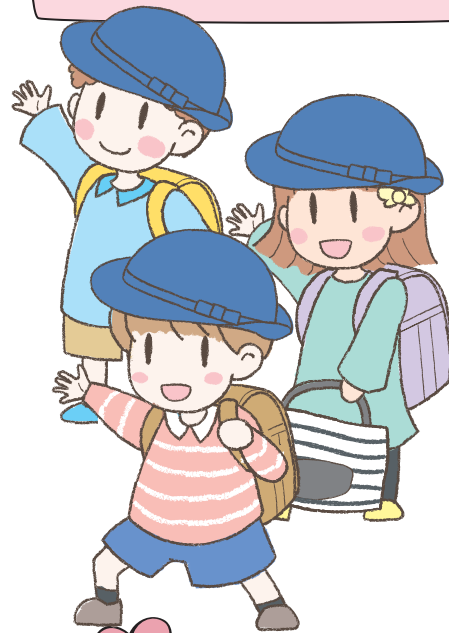
小学生が秋のお祭りに招待してくれたよ！



## 小学校見学



1年生が絵本を読んでくれたよ



## 授業体験



小学校の机は大きいな～



## 展覧会見学



どれもすごく上手。小学生ってすごいね！

※交流内容は新型コロナウイルス感染症の感染拡大防止のため、異なる場合があります。

# 1年生の

# 学校生活

～ある小学校の1日～



## 時間

## 主な活動

8:00～8:20	登校
8:30～8:45	朝会・集会・健康観察
8:45～9:30	1校時
9:35～10:20	2校時
10:20～10:40	休み時間
10:40～11:25	3校時
11:30～12:15	4校時
12:15～13:00	給食（準備・片付けを含む）
13:00～13:40	そうじ・昼休み
13:40～14:25	5校時
14:40	帰りの会・下校

## 1年生の学習内容

国語	ひらがなの読み書きから学習します。
算数	まず、10までの数を学習します。
生活	身近な人たちや自然とのかかわりを通して、自立への基礎づくりをします。
音楽	みんなで歌を歌ったり、楽器などを使って演奏したりします。
図画工作	個々の発想を活かして、絵を描いたり造形的な遊びやものづくりをしたりします。
体育	体を動かす楽しさを味わいながら、基本的な動きを身に付け体力を養います。
道徳	自分自身のことや、他の人のこと、社会、自然とのかかわり方など、よりよい生き方を考えます。
特別活動	クラスの約束をみんなで決めたり、学校行事に参加したりします。

※授業時間は45分間です。入学当初は学校生活に早く慣れるように授業の進め方を工夫するなど無理のないようにしていきます。

※学校生活に慣れてくると、5校時まで授業が行われるようになります。

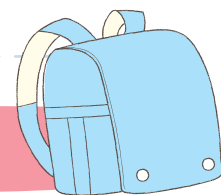
## ある小学校の主な学校行事

- 😊 入学式    😊 遠足    😊 学校公開（参観日）
- 😊 運動会    😊 個人面談（家庭訪問）
- 😊 健康診断    😊 保護者会    😊 避難訓練
- 😊 交通安全教室    😊 クリーン運動
- 😊 学芸会・音楽会・展覧会・学習発表会のいずれか
- 😊 校内書きぞめ展など

※各行事の詳細は、小学校にお問い合わせください。



# 小学校 入学までの流れ



## 入学までの主な流れ

## 家庭での準備

4月		
5月		
6月		
7月		
8月		
9月		
10月	「就学通知書」を各自自宅に送付します。「就学時健康診断のお知らせ（日時・場所）」が記載されています。	小学校見学（学校公開日など） 就学に向けての情報収集や小学校との情報交換
11月	各小学校で「就学時健康診断」を実施します。	
12月		
1月	各小学校で「新1年生保護者説明会」を行います。日程は、小学校からお知らせします。	
2月		
3月	入学式について、小学校からお知らせします。	



### 学校公開日について

通常の授業に加え、朝の学級の活動やクラブ活動、休み時間など、普段の小学校の様子をご覧ください。日程などの詳細は小学校ごとに異なりますので、各々のホームページをご覧ください。直接お問い合わせください。また、年間8日間実施している土曜授業日も公開となっています。

なお、入学にあたり不安なことなどについて、学校公開日に参加した際に相談することもできます。

### 問い合わせについて

- ◆ 就学通知書 ・ ・ 教育振興部 学務課 学事係 ☎ 03-5984-5659
- ◆ 就学時健康診断 ・ ・ 各小学校 または  
教育振興部 保健給食課 学校保健係 ☎ 03-5984-5729
- ◆ 新1年生保護者説明会 ・ ・ 各小学校

# 小学校入学前 Q & A

**Q** 入学までに準備しなければならないものは、何ですか？



各小学校では1月中旬～2月中旬の新1年生保護者説明会で、入学までに準備するものなどを説明します。この説明を受けて準備していくとよいでしょう。

**Q** 学校行事の予定を知りたいのですが、方法は？



ほとんどの小学校で、年度当初に「1年間の主な学校行事」のプリントを配布します。行事の前には、さらに詳しい内容をお知らせします。また、学年ごとの行事については、学年便りで毎月お知らせしています。各小学校のホームページでも行事予定をご覧ください。

**Q** 一人で通学できるでしょうか？登下校の安全も心配です。



入学前にお子さんと一緒に通学路を歩いて、一人で通学できるという自信をもてるようにしましょう。また、交通事故や不審者などから身を守るために、具体的な注意事項や対応について親子で確認しておきましょう。特に、交番や緊急避難所(ひまわり110番)の位置については事前に確認しておくとういでしょう。なお、小学校によっては集団登校を実施しているところもあります。

**Q** ひらがなの読み書きはどのような感じでしょうか？



ひらがなの読み書きは1年生の国語で学習を始めます。入学当初に名札や靴箱に書かれている自分の名前が読めると、それが文字への興味につながることもあります。

**Q** 食物アレルギーがありますが、給食は大丈夫でしょうか？



食物アレルギーのあるお子さんも安全で楽しい給食の時間を送れるように、学校給食で安全に提供ができる範囲での対応を行うことを基本としています。医師が記載した「学校生活管理指導表」に基づき、学校と保護者で話し合って取組内容を決めています。詳細は各小学校にご相談ください。

**Q** 家庭で大切にすることは、どのようなことですか？



入学への期待感が何よりも大事です。親子で楽しく入学準備を進め、小学校は楽しいところだという期待と小学生になる自覚を育みましょう。また、思いを伝えたり話を聞いたりすることができるようにしておきましょう。思いを受けとめてもらったり、話を聞いてもらったりすることで話す喜びを感じ、話す意欲や話を聞くことの大切さを学んでいきます。

## 放課後の過ごし方について

### ◆ 学童クラブ

保護者の就労等により、保育が必要な児童のための施設です。

こども家庭部 子育て支援課 放課後対策第一係 ☎ 03-5984-1519

### ◆ ひろば事業

放課後に児童がそのまま学校内で過ごすことができる事業です。

こども家庭部 子育て支援課 学校応援団・開放係 ☎ 03-5984-1057

### ◆ ねりっこクラブ

学童クラブとひろば事業を小学校内で一体的に行う事業です。

こども家庭部 子育て支援課 放課後対策第一係 ☎ 03-5984-1519

### ◆ 児童館

子ども達が自由に来館して、職員の見守りのもとで過ごせる施設です。

こども家庭部 子育て支援課 児童館係 ☎ 03-5984-5827

## 保護者の相談窓口のご案内



### 就学相談

障害があるなど配慮を要する子どもの就学について心配がある方を対象に、発達状況に応じて相談を実施しています。

学務課 就学相談係 ..... ☎ 03-5984-5664



### 教育相談

子どもの友達関係や学校生活、子どもへの関わり方や日常生活の中での悩みなどの相談を実施しています。

学校教育支援センター内 教育相談室 ..... ☎ 03-5998-0091

学校教育支援センター練馬 ..... ☎ 03-3991-3666

学校教育支援センター関 ..... ☎ 03-3928-7200

学校教育支援センター大泉 ..... ☎ 03-6385-4681



### 発達に関する相談

ことばが出ない・増えない、落ち着きがなく集中できない、運動面の発達が心配など、子どもの発達で心配なことや気になることの相談を実施しています。

こども発達支援センター ..... ☎ 03-3975-6251



### 子育て（家庭）に関する相談

子育てがづらいなど日頃の子育ての悩みごとに関する相談を実施しています。保健相談所では精神科医による相談も行っています（予約制）。お住いの地域の保健相談所にお問い合わせください。

子ども家庭支援センター

※郵便番号176地域の方 ..... ☎ 03-3993-9170

※郵便番号177,178地域の方 ..... ☎ 03-3995-1108

※郵便番号179地域の方 ..... ☎ 03-3993-9172

豊玉保健相談所 ..... ☎ 03-3992-1188

北保健相談所 ..... ☎ 03-3931-1347

光が丘保健相談所 ..... ☎ 03-5997-7722

石神井保健相談所 ..... ☎ 03-3996-0634

大泉保健相談所 ..... ☎ 03-3921-0217

関保健相談所 ..... ☎ 03-3929-5381

#### その他相談場所

◆各区立保育園 ◆各区立幼稚園 ◆各地域子ども家庭支援センター



### 子どもの心の健康に関する相談

子どもの行動や情緒面の問題に関する相談を実施しています。

東京都立小児総合医療センター こころの電話相談室

☎ 042-312-8119

お気軽にご相談ください



### 子どもの養育・障害・性格行動など総合的な相談

東京都児童相談センター ..... ☎ 03-5937-2311



### 子育てに関する悩み等、子どもに関する様々な相談 (4152(よいこに)電話相談)

東京都児童相談センター電話相談室 ..... ☎ 03-3366-4152

(聴覚言語障害者相談FAX：03-3366-6036)



【発行】令和5年(2023年)8月

【発行・編集】練馬区教育委員会

【問い合わせ先】教育振興部 教育施策課 教育施策担当係

☎ 03-5984-1290



このリーフレットは練馬区ホームページからもダウンロードできます。



★トップページ

- ➔ 子育て・教育 ➔ 教育
- ➔ 学校教育・施設
- ➔ 幼稚園・保育所と小学校との連携の推進
- ➔ 練馬区幼保小連携推進協議会