

■施設概要

鉄筋コンクリート造（一部鉄骨造）
地上3階建 校舎延床面積 7877.54㎡

■設計・監理

株式会社 相和技術研究所

■施工者

建築工事：コバ・小沢組建設共同企業体
電気設備工事：小松電気工事株式会社
機械設備工事：小林・瀧島建設共同企業体
昇降機設備：三精テクノロジーズ株式会社
太陽光発電設備：朝日電気工事株式会社

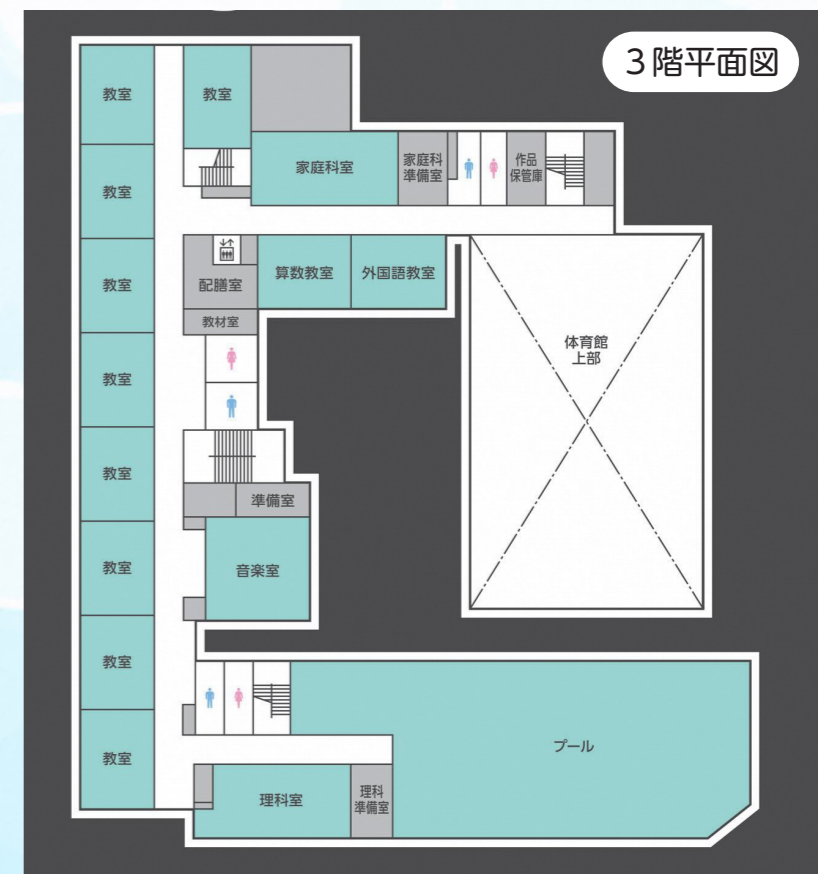
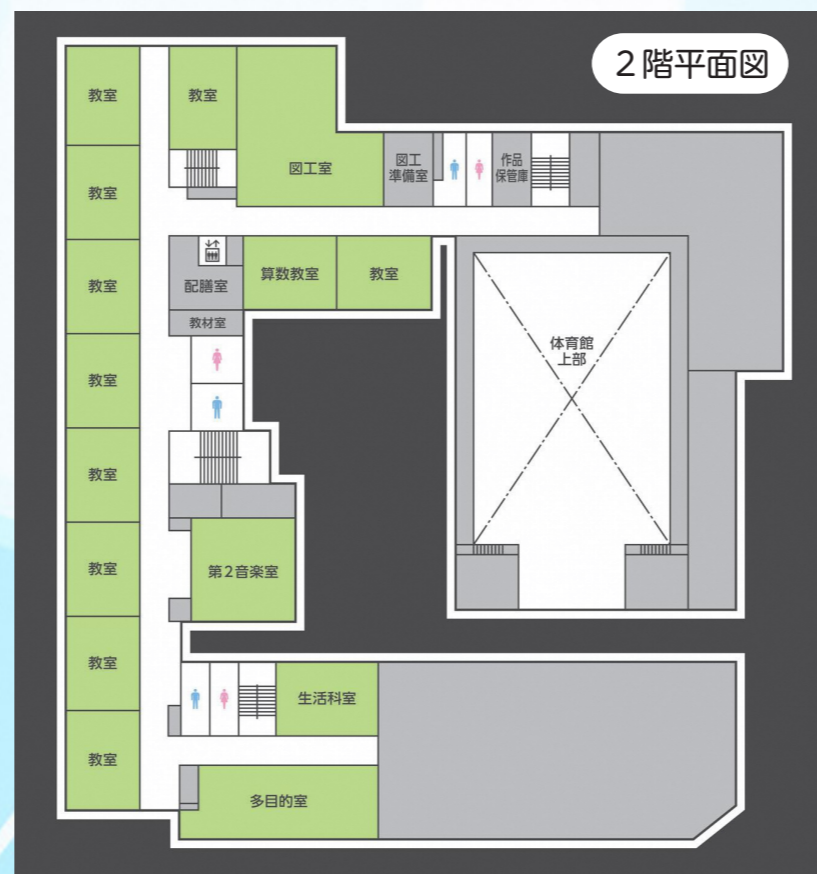
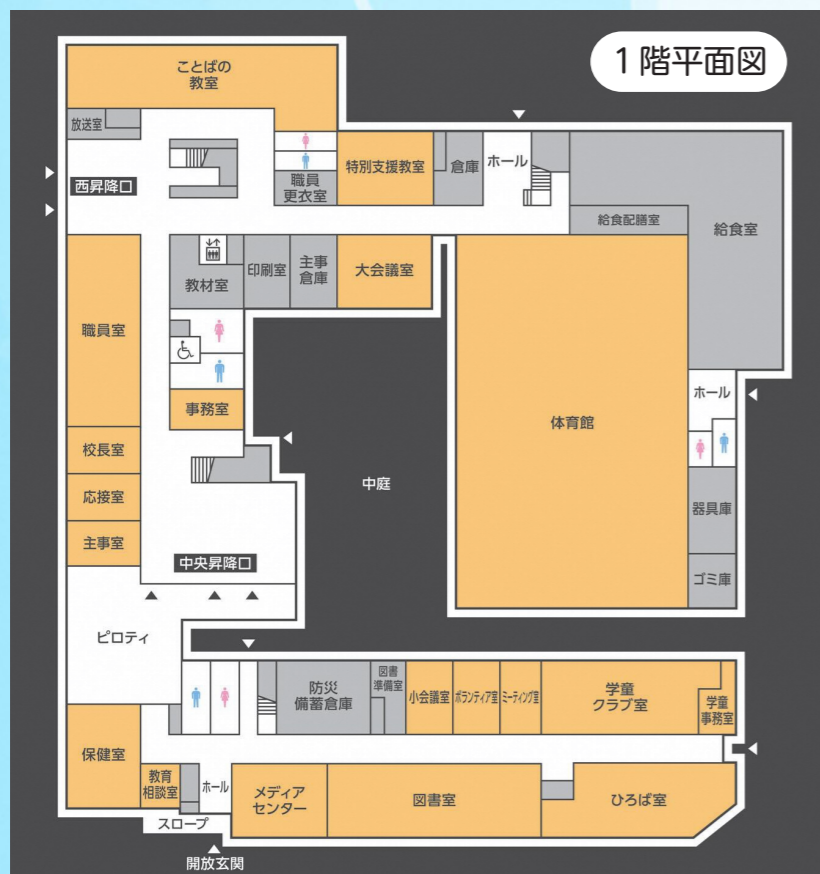


練馬区立

関町北小学校

所在地 〒177-0051 東京都練馬区関町北5丁目13番40号

ホームページ <https://www.nerima-tky.ed.jp/sekimachi-n-e/>



施設の特徴



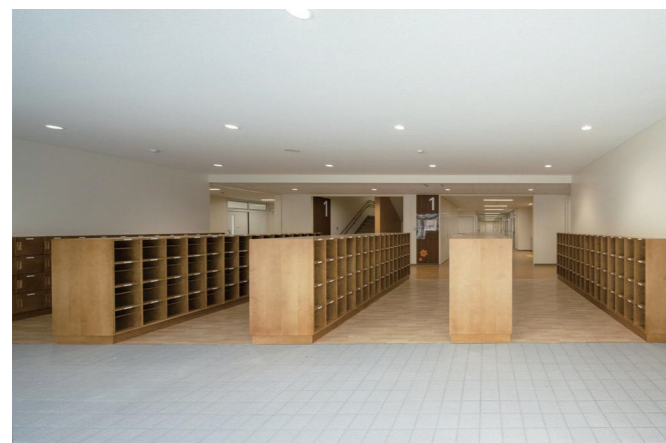
使いやすく効率的な施設配置

多くの普通教室を日当たりのよい南側に配置しました。また、中庭を設けることで採光を確保しました。体育館・プールを校舎棟と一体整備することで使いやすい校舎となりました。



環境への配慮

太陽光発電設備やトイレ洗浄に雨水を利用するなど、自然エネルギーの活用や省エネルギーの仕組みを導入し、環境に配慮した学校施設となりました。



バリアフリー化

誰もが利用しやすいように、段差解消、バリアフリートイレの整備、玄関やトイレ等における十分な広さの確保、エレベーターの設置などバリアフリー化に取り組んでいます。



図書室とメディアセンター

図書室の天井は、部分的に高く設えることで、開放的でひろがりのある空間としています。また、図書室に隣接してメディアセンターを設けました。図書室とメディアセンターの間には可動式間仕切りを設置し、一体的に利用できるようにしています。