

平成27年2月17日

平成24～26年度学校評価アンケートの比較

実施年度

平成24～26年度

対象


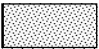



第3～9学年児童生徒

(参考) 第3～9学年児童生徒数(各年度5月1日時点)

在籍数	第3学年	第4学年	第5学年	第6学年	第7学年	第8学年	第9学年	合計
平成24年度	70	65	82	78	70	78	50	493
平成25年度	64	69	67	80	84	70	77	511
平成26年度	72	65	76	69	75	83	71	511

回答形式

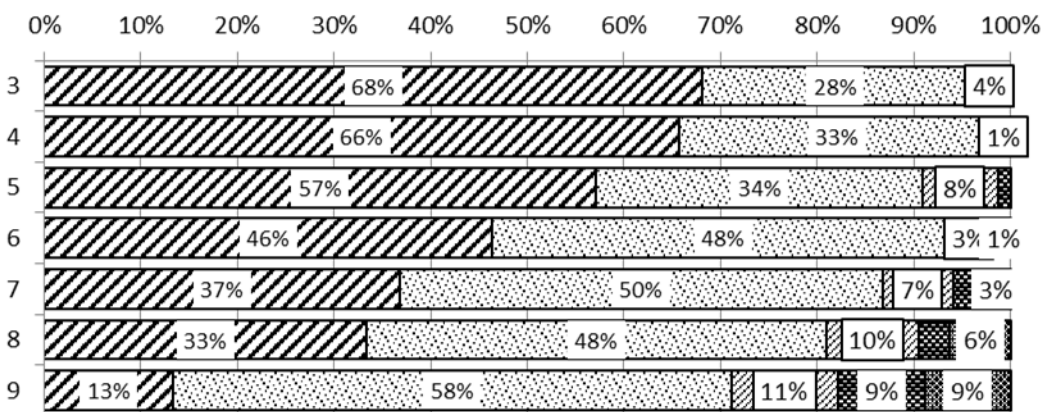
下記の選択肢について、マークシート方式で回答する。

とても思う	そう思う	あまり思わない	全く思わない	わからない
				

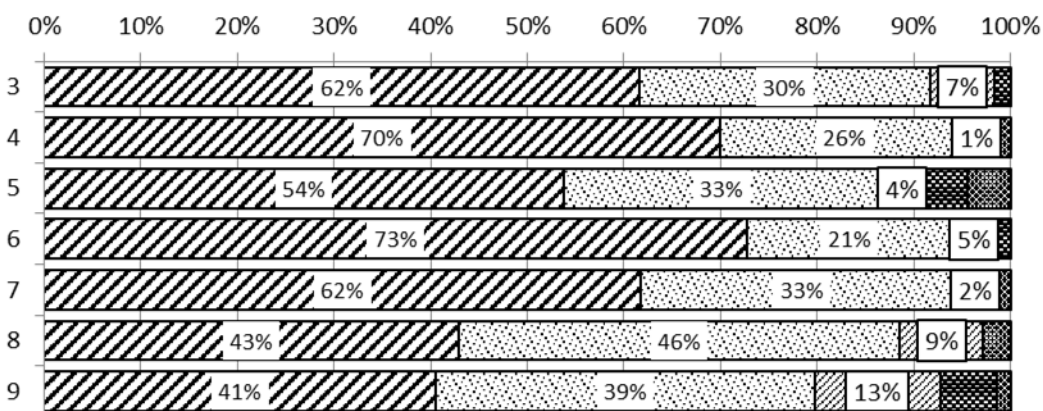
網かけはグラフの凡例

1 学校に楽しく通っていますか。

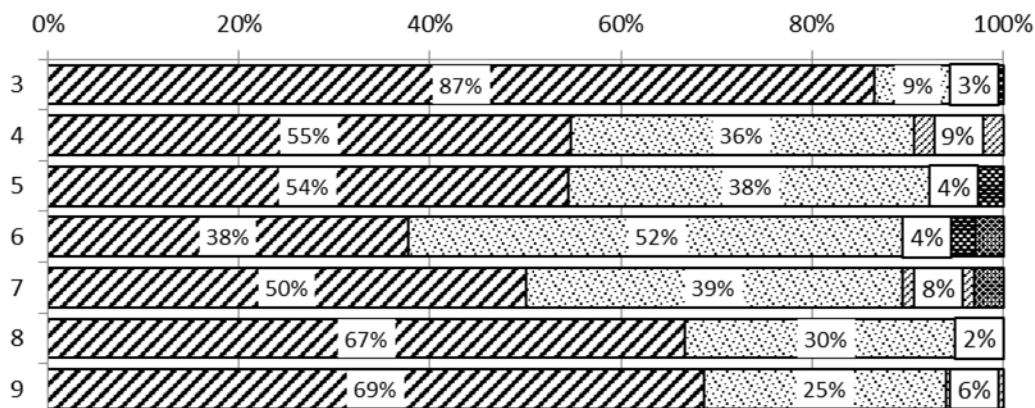
平成24年度



平成25年度

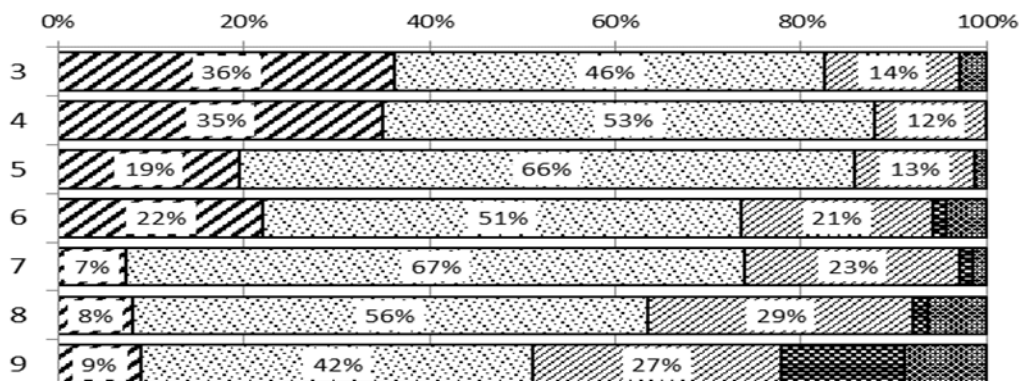


平成26年度

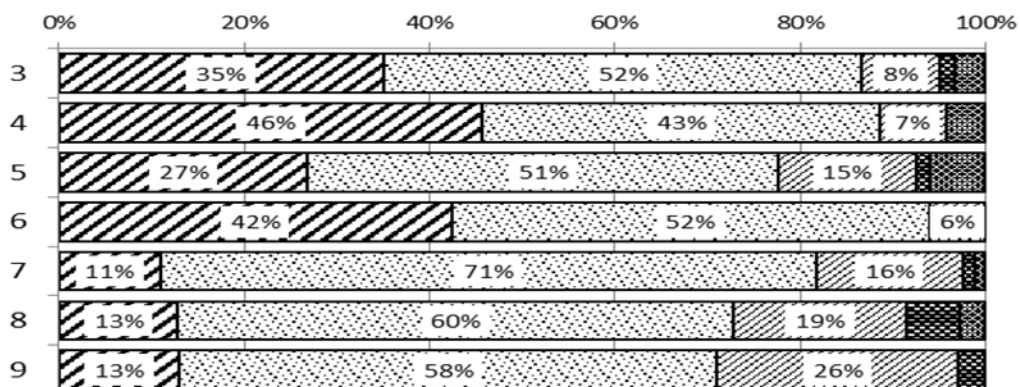


2 授業はよく分かり、自分からすすんで参加していると思いますか。

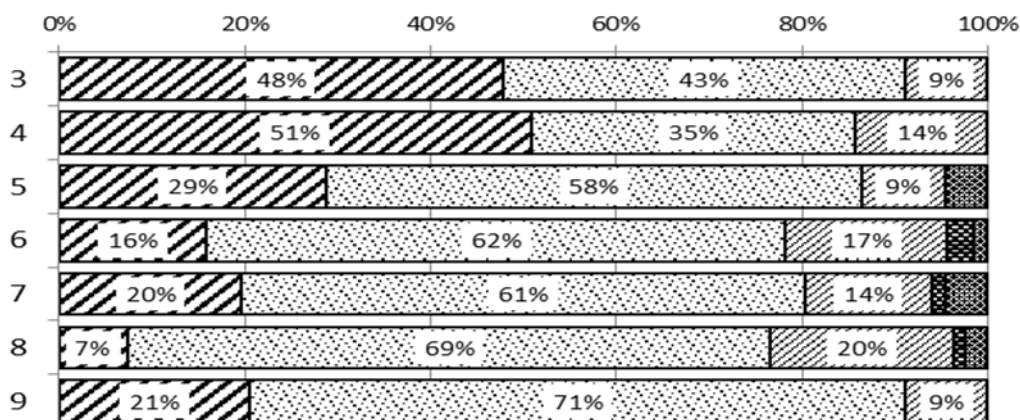
平成24年度



平成25年度

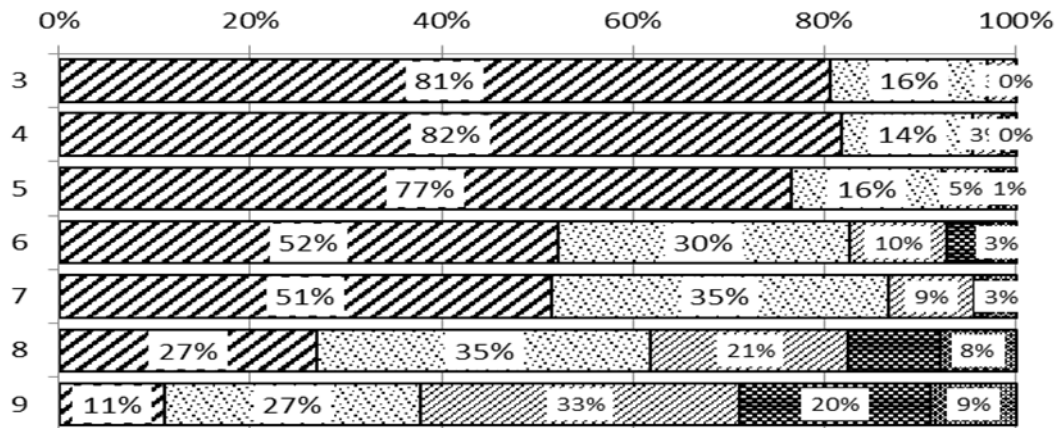


平成26年度

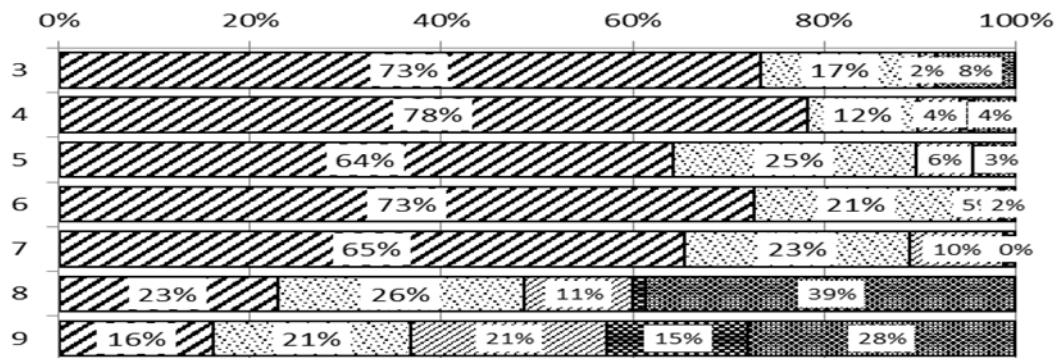


3 飯盒炊さんやたてわり遠足などは、これからも続けたいと思いますか。

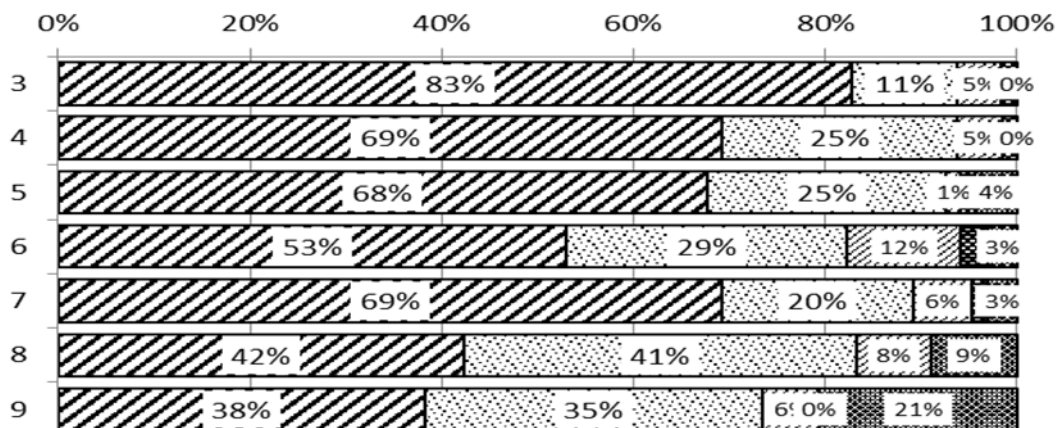
平成24年度



平成25年度

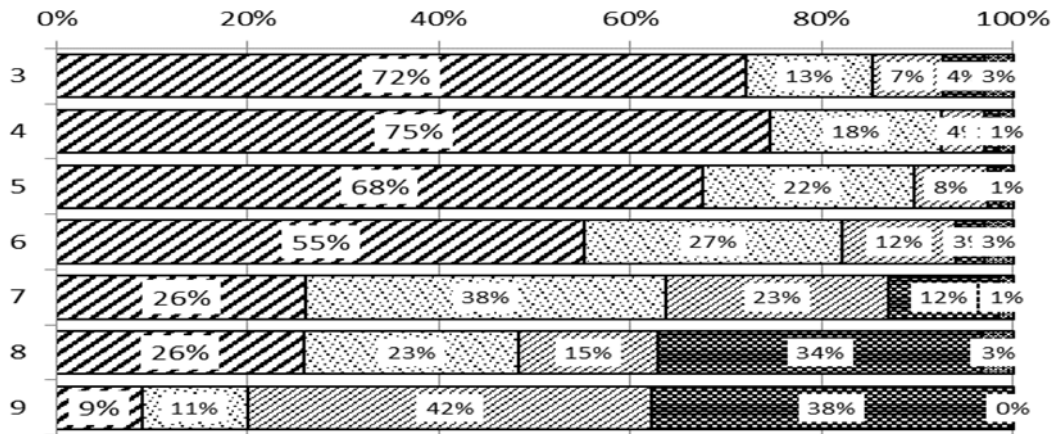


平成26年度

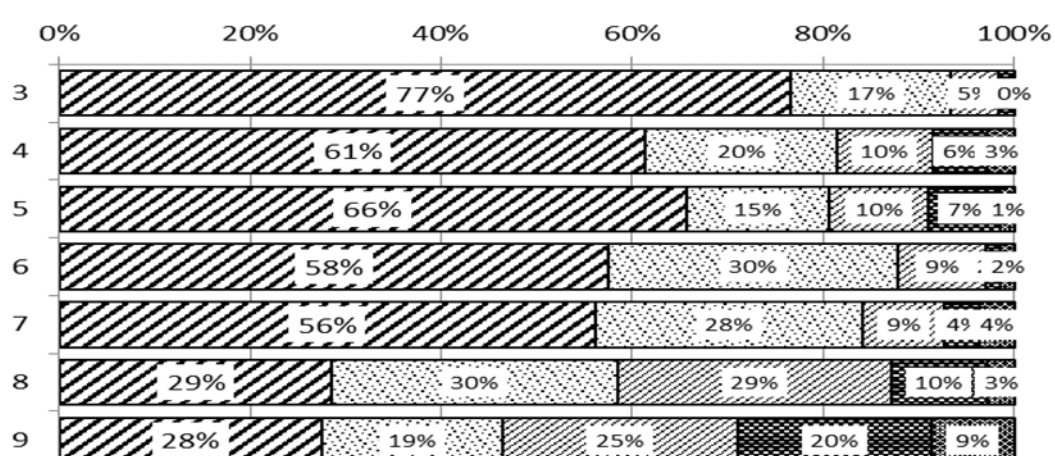


4 運動会を全校で一緒に行うことは、来年も続けたいと思いますか。

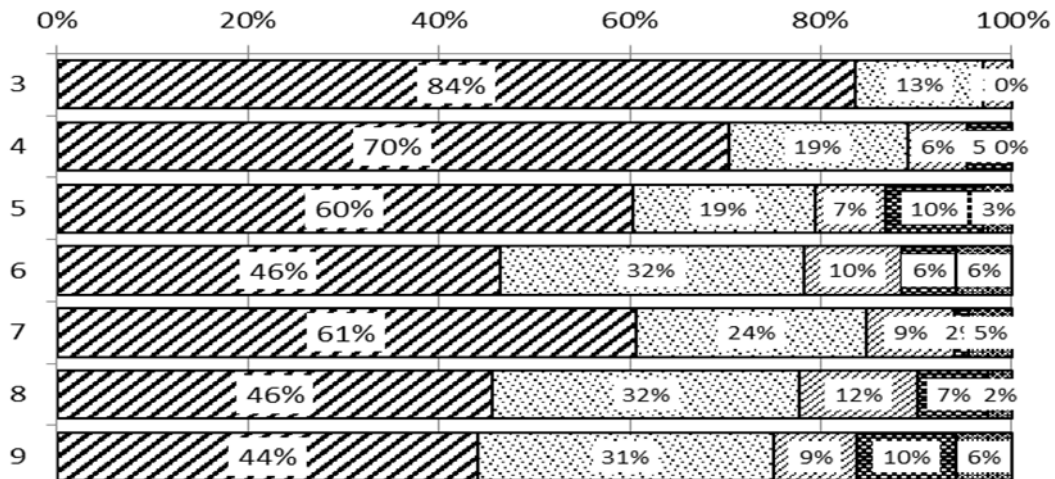
平成24年度



平成25年度

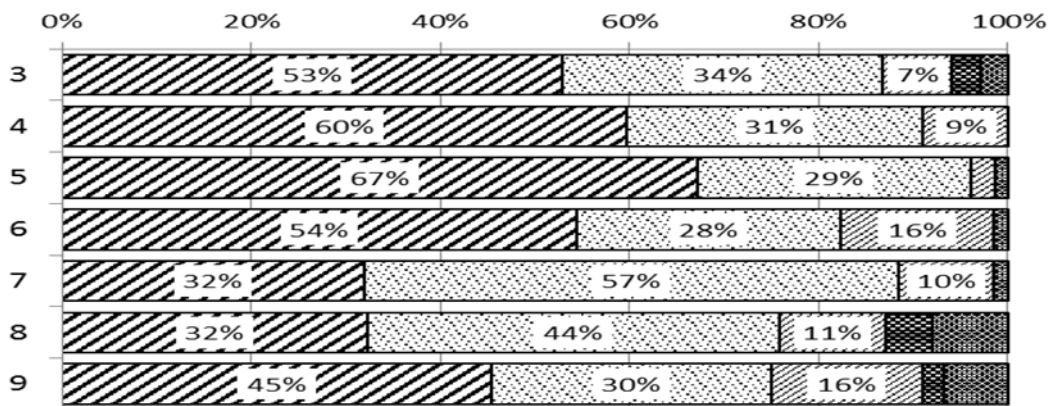


平成26年度

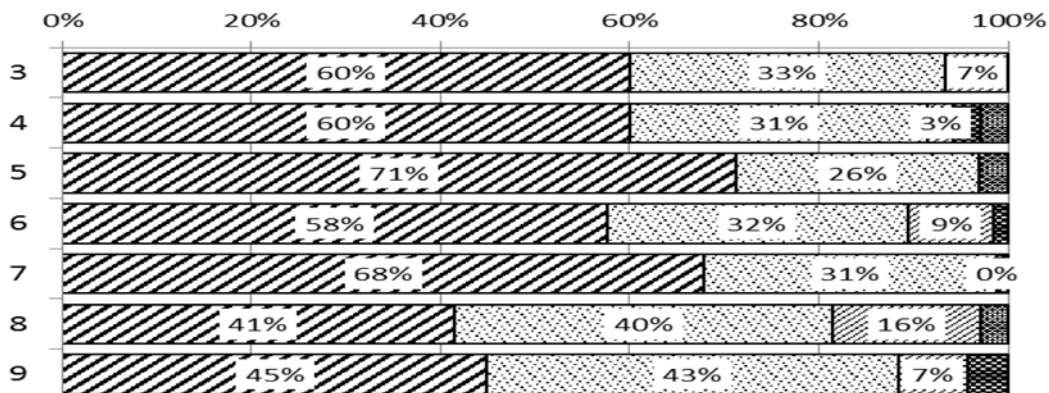


5 始業式や朝礼などの行事の日には、服装に気を付けていますか。

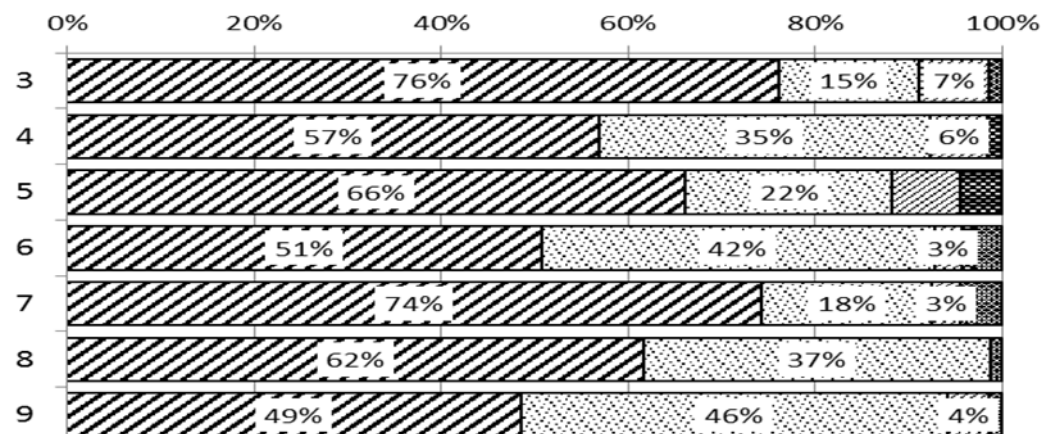
平成24年度



平成25年度

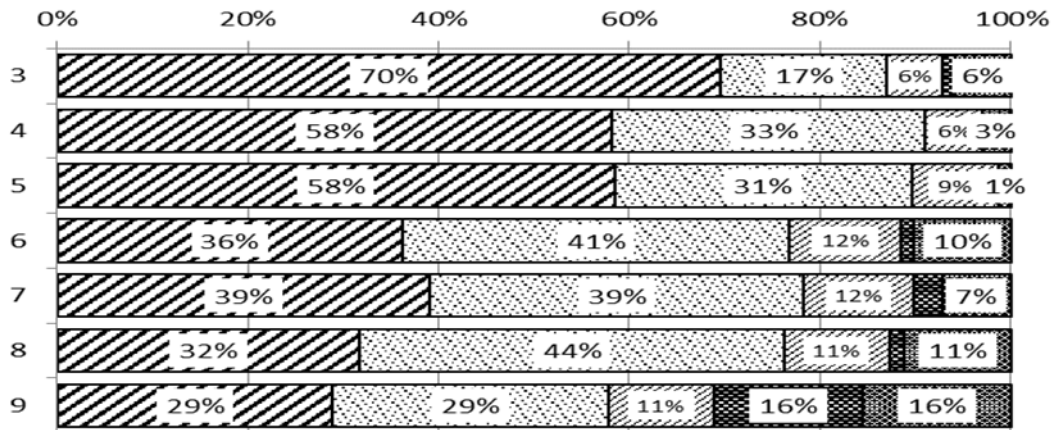


平成26年度

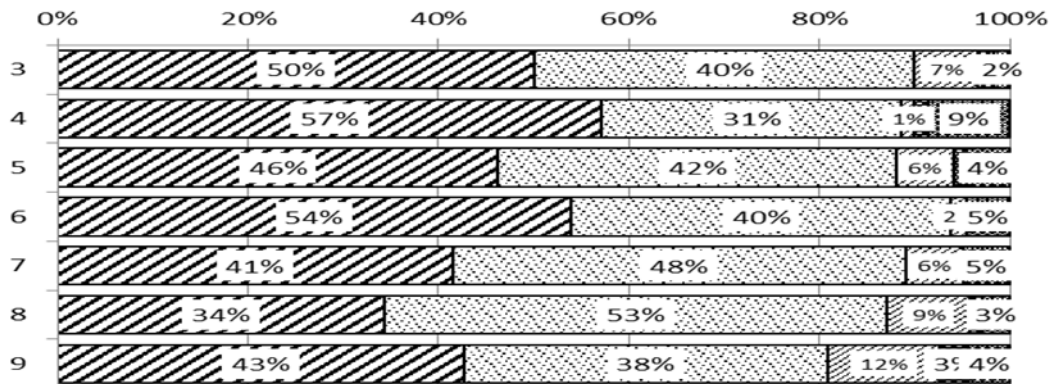


6 算数や数学、英語で行っている少人数の学習は、役に立っていると思いますか。

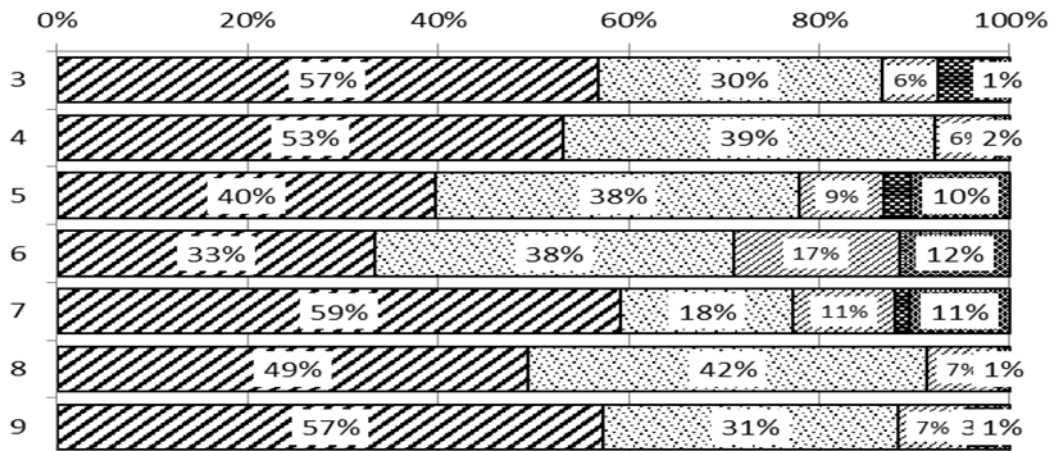
平成24年度



平成25年度

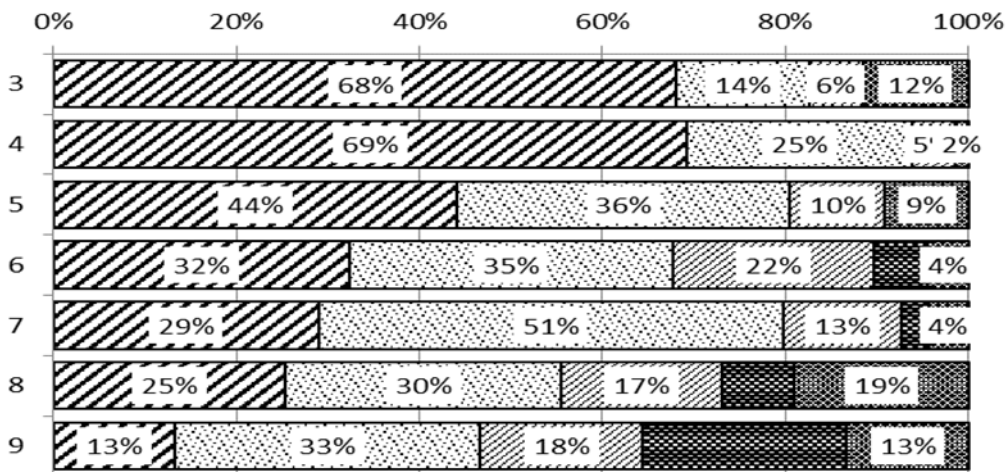


平成26年度

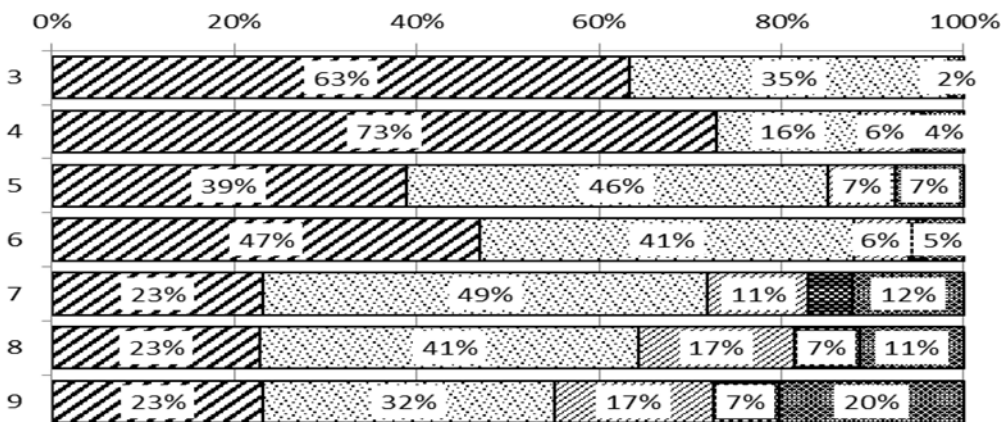


7 補助の先生が授業に参加していることは、あなたの勉強に役立っていますか。

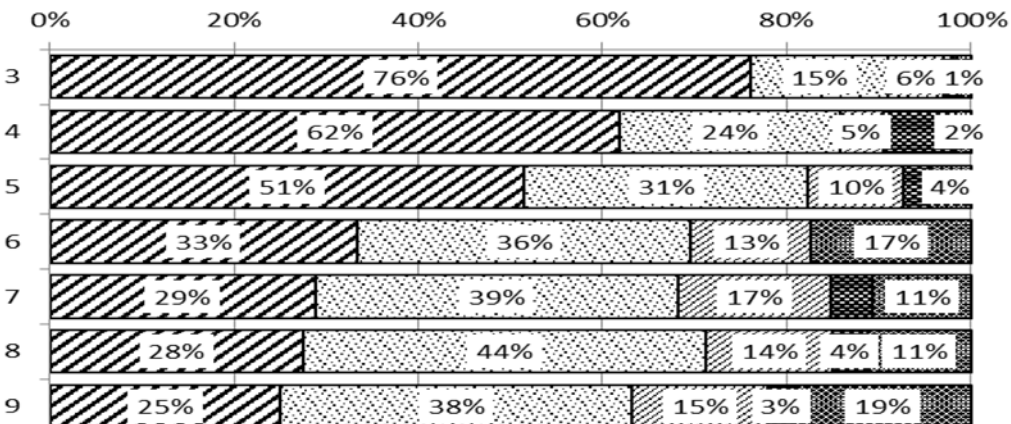
平成24年度



平成25年度



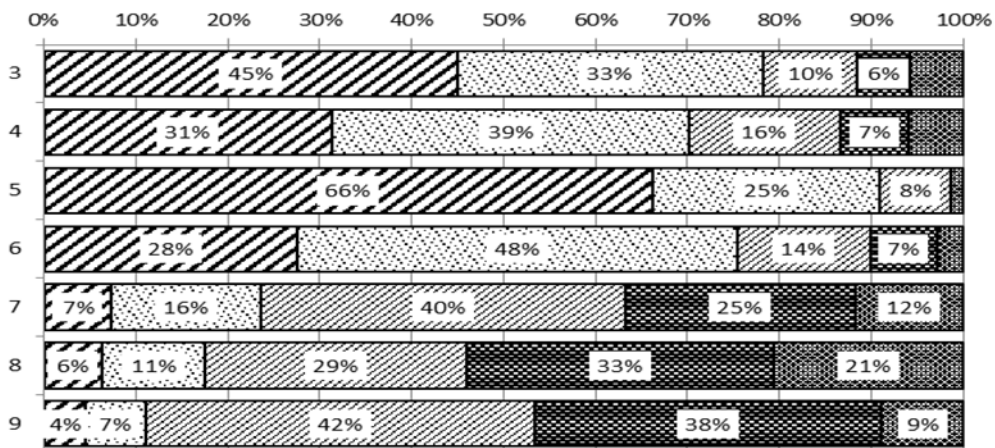
平成26年度



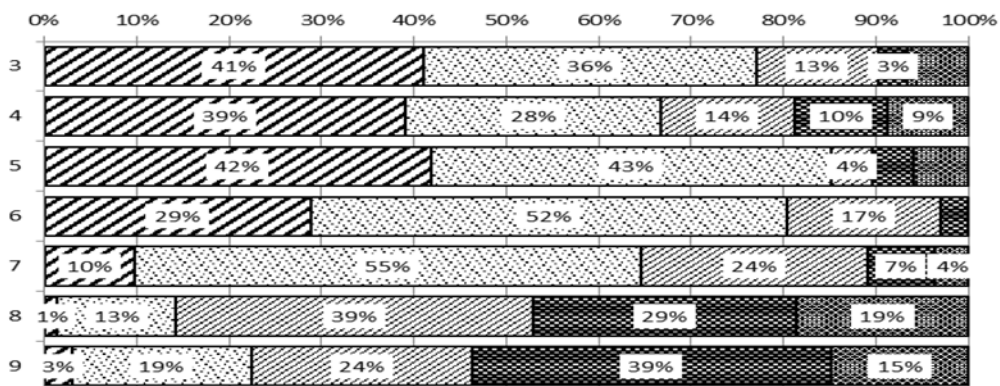


8 「大泉桜の里」を見て、稲が育つ様子に興味をもてましたか。

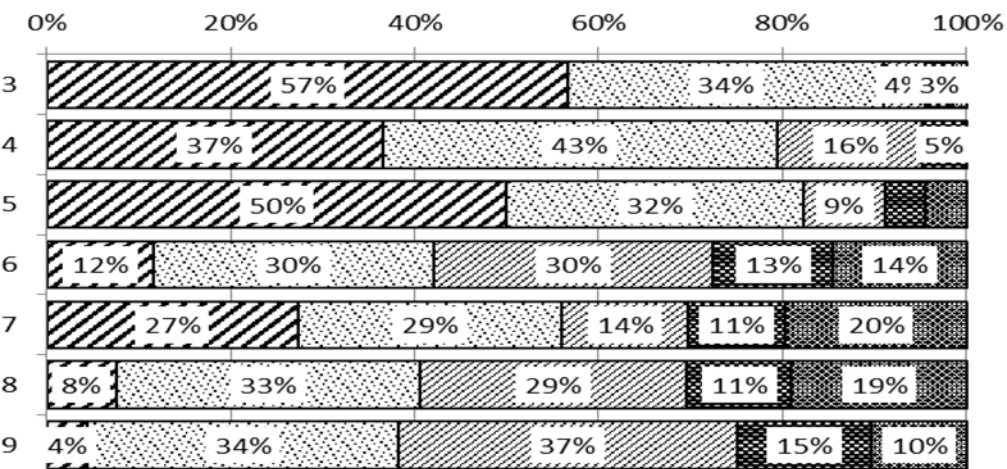
平成24年度



平成25年度

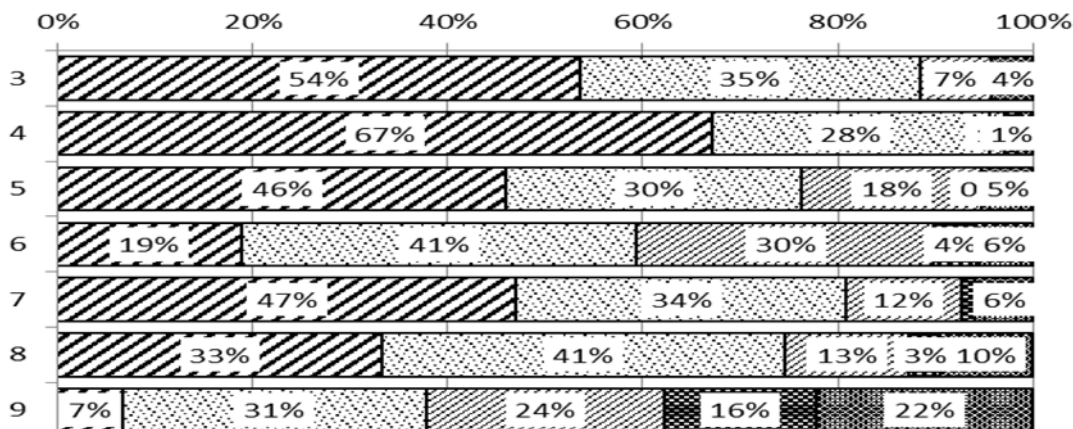


平成26年度

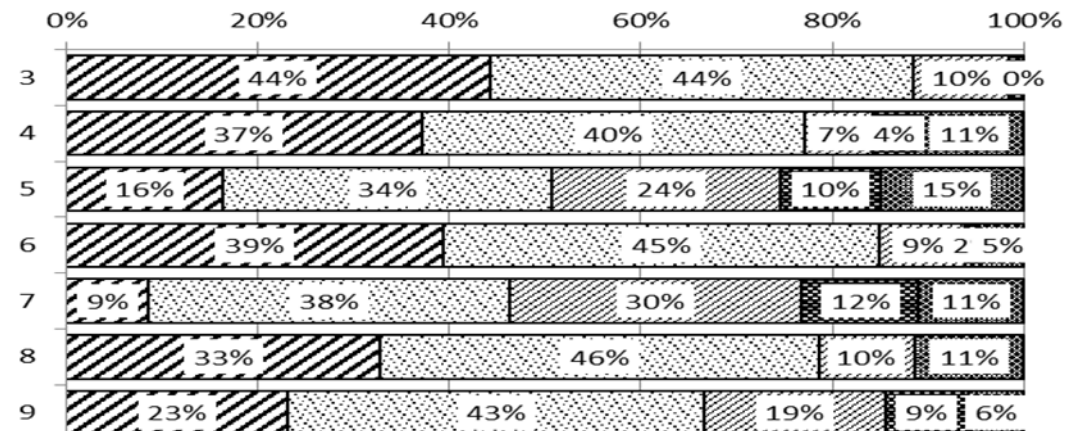


9 学校は「ことわざや熟語・いろはかるた・百人一首、昔遊びや墨絵、生け花」など伝統文化体験学習に力を入れていると思いますか。

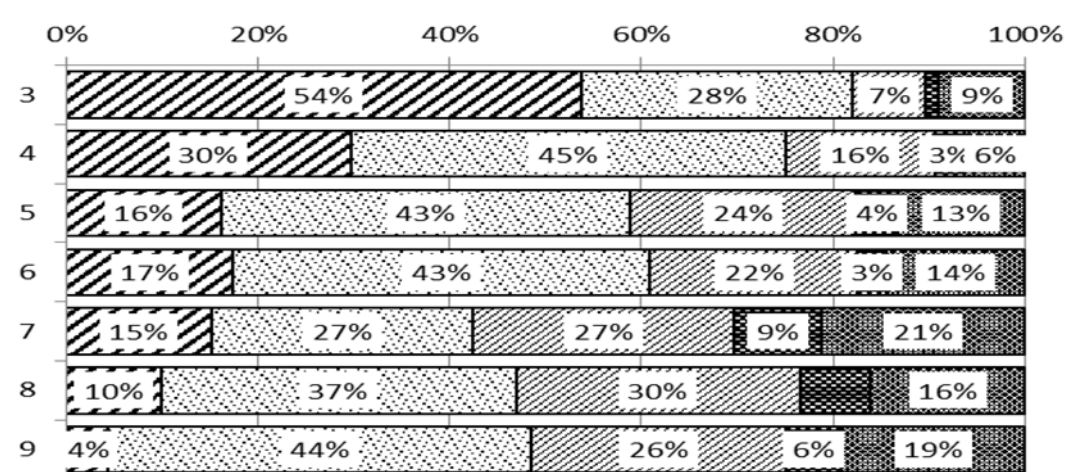
平成24年度



平成25年度

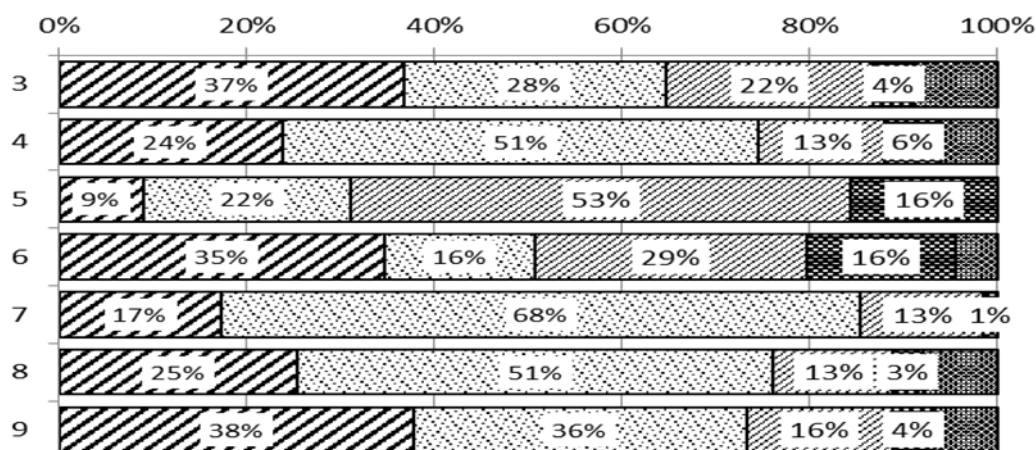


平成26年度

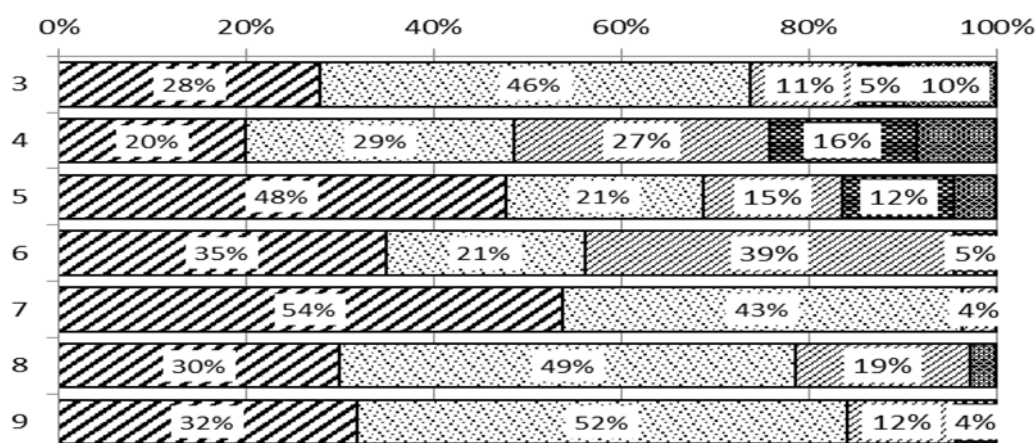


10 行事の時だけでなく、普段からきちんとした服装に気を付けていますか。

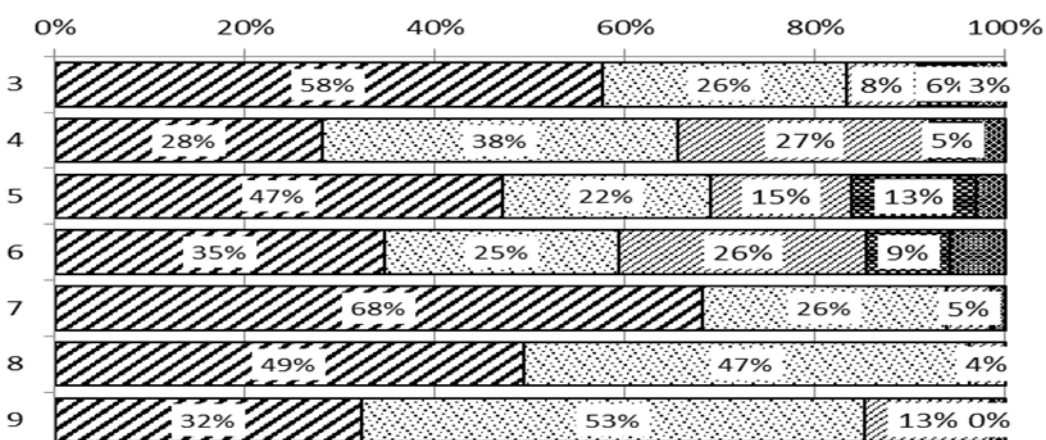
平成24年度



平成25年度

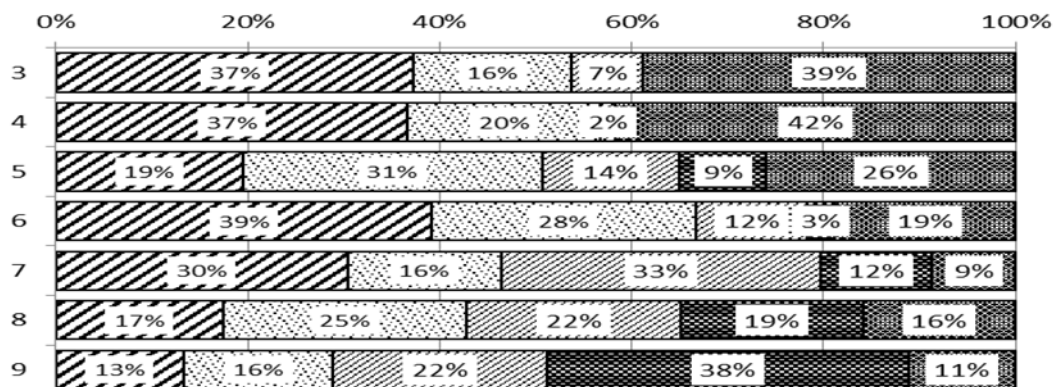


平成26年度

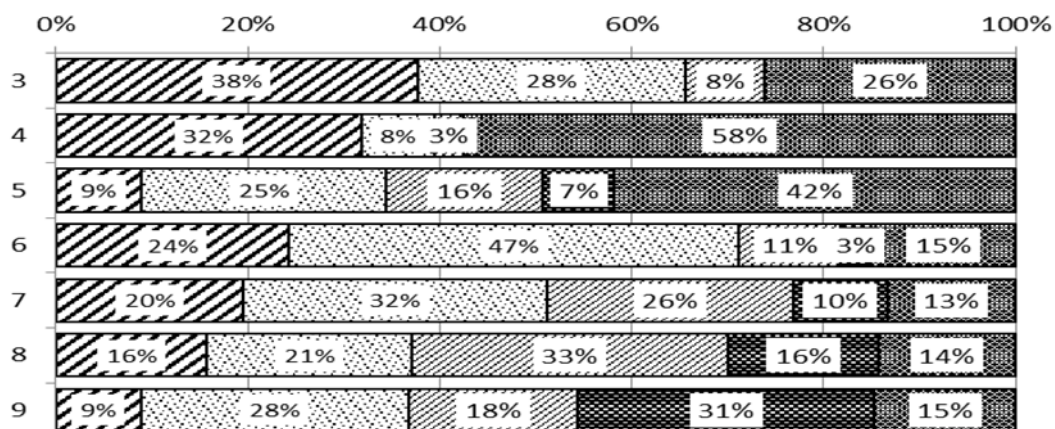


1 1 5・6年生が部活動に入ること、部活動が活発になったと思いますか。

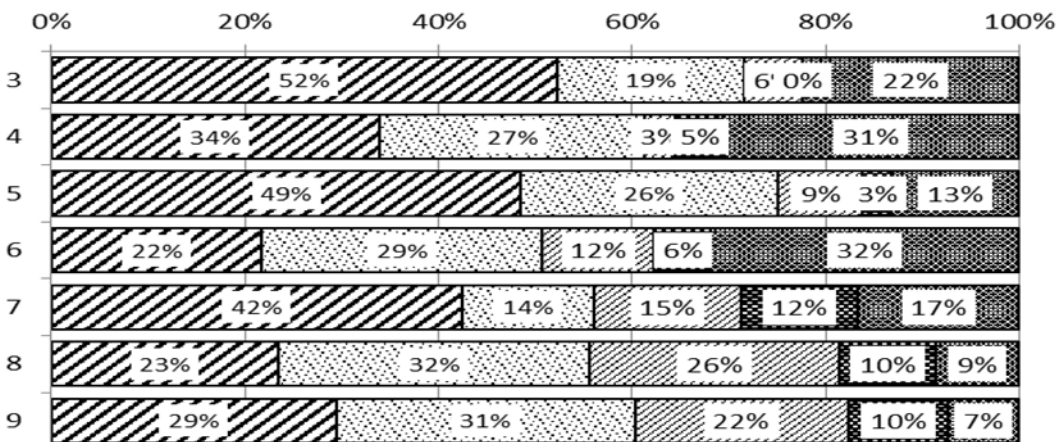
平成24年度



平成25年度

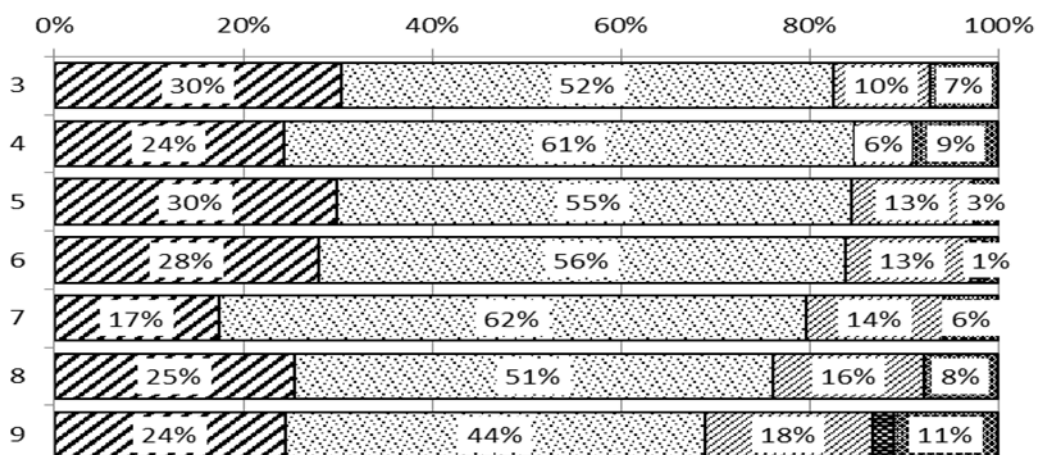


平成26年度

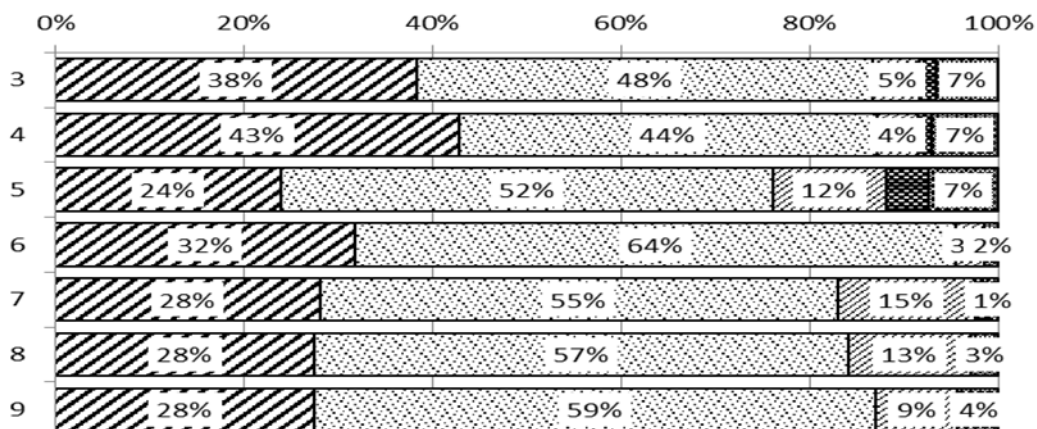


12 あなたはその場に応じたあいさつや礼儀作法ができていますか。

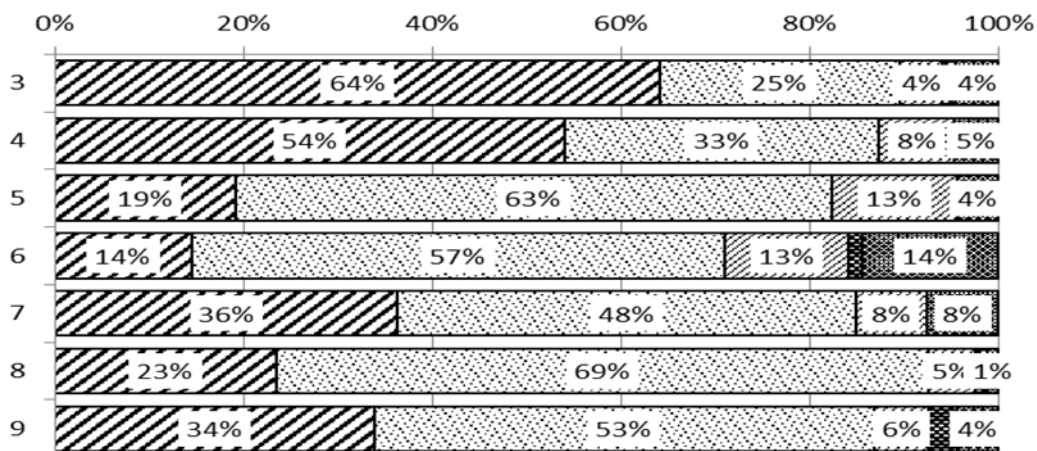
平成24年度



平成25年度

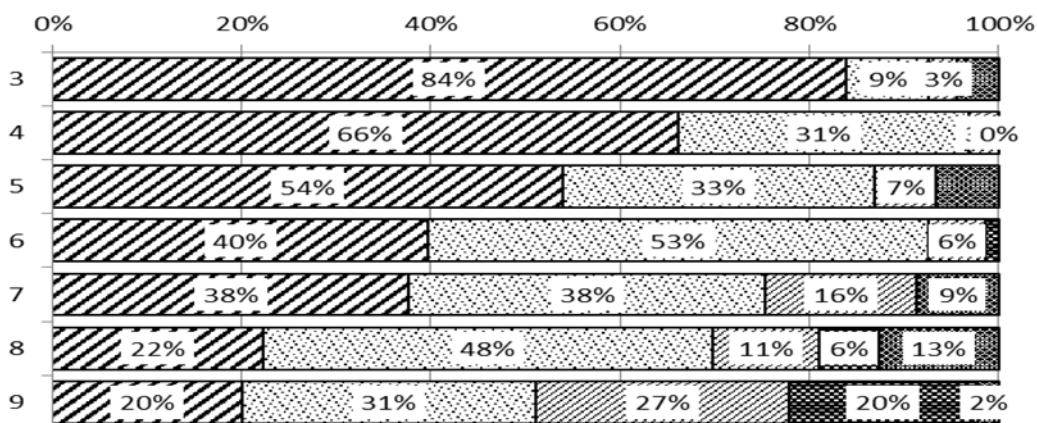


平成26年度

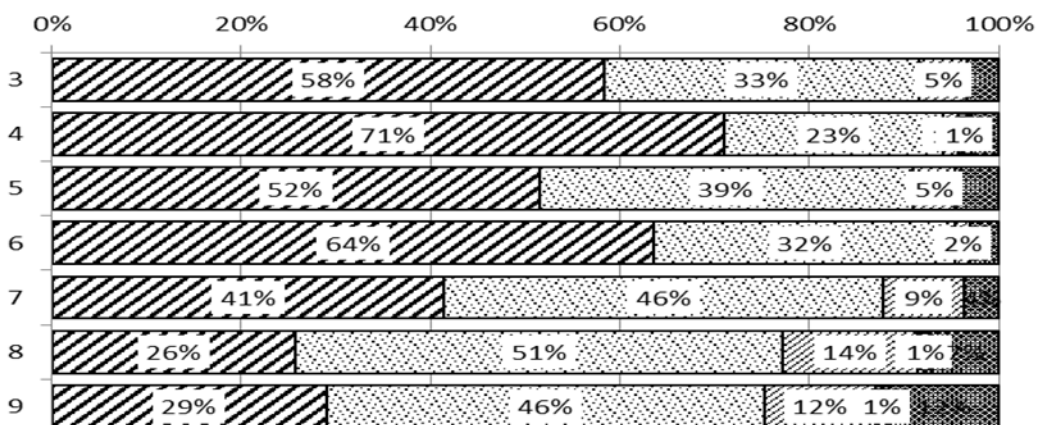


13 学校で学んだことは、将来や生き方を考える役に立っていると思いますか。

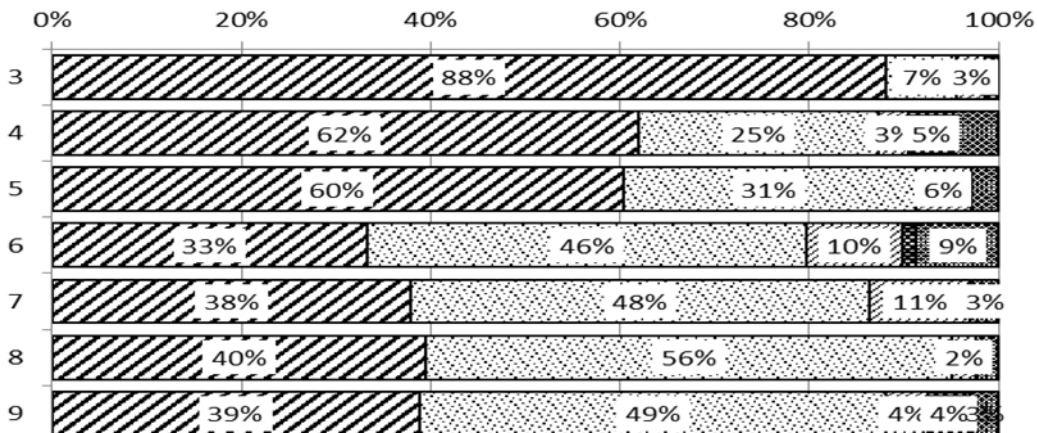
平成24年度



平成25年度

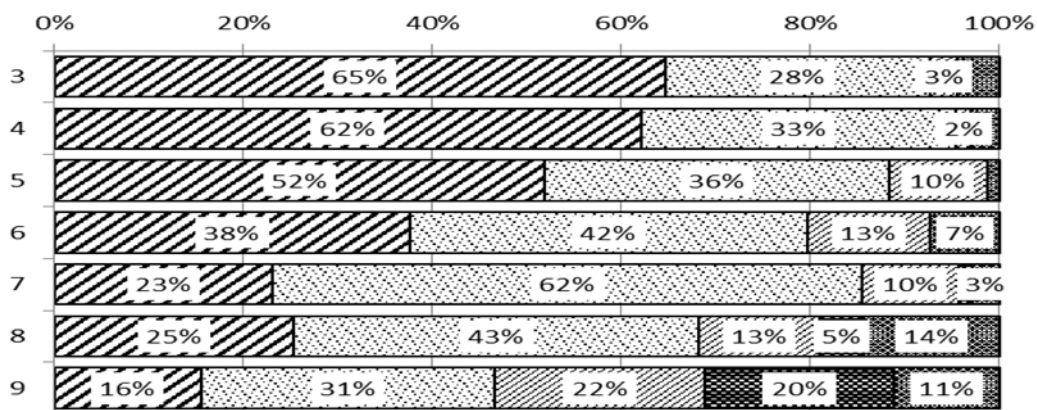


平成26年度

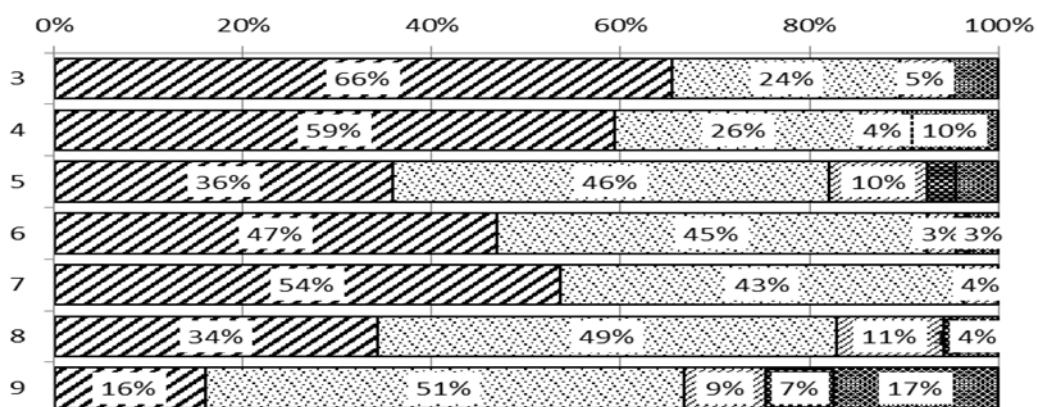


1 4 特別支援学校との交流や地域めぐり、職場体験などに進んで参加していますか。

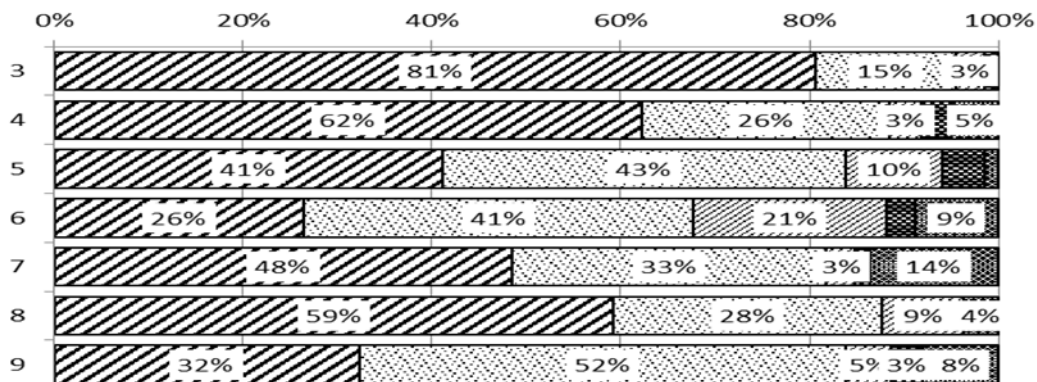
平成24年度



平成25年度

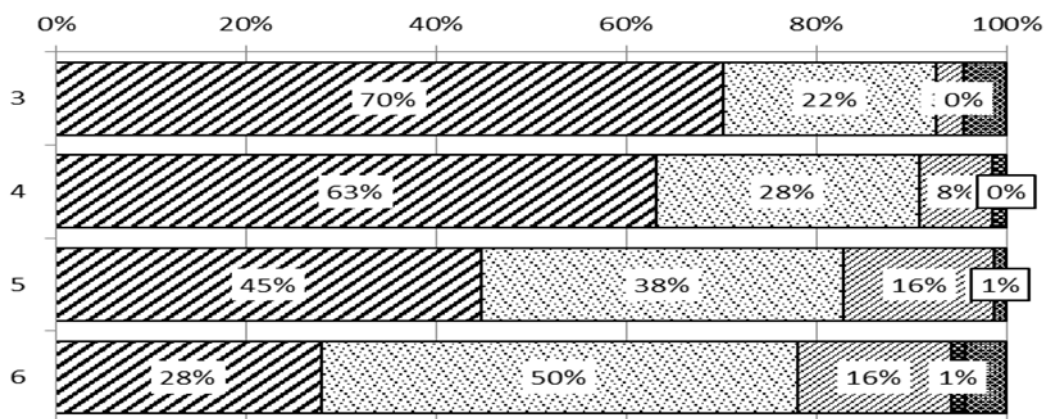


平成26年度

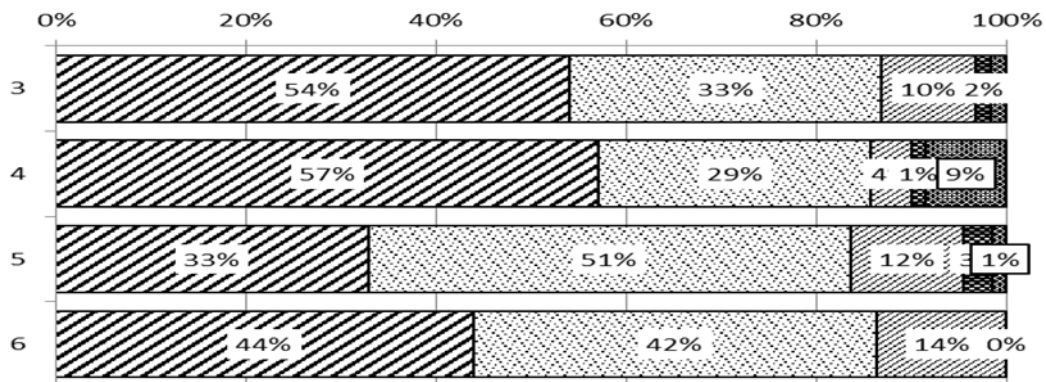


15 あなたは英語活動や外国語活動に進んで取り組んでいると思いますか。

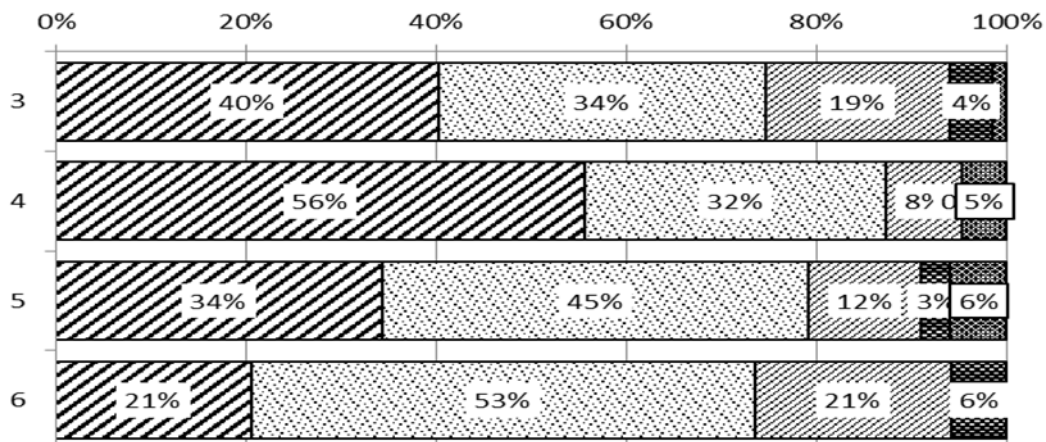
平成24年度



平成25年度

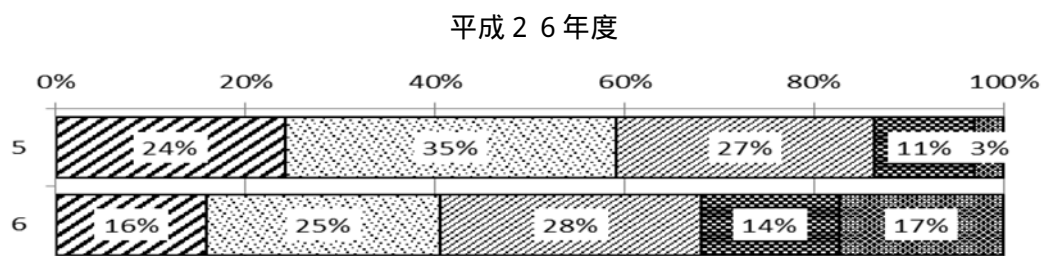
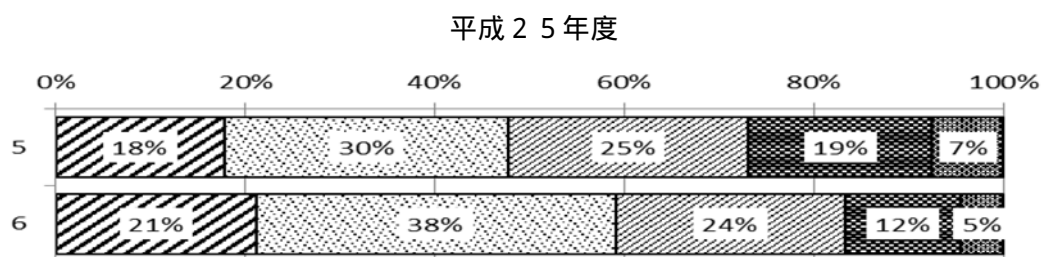
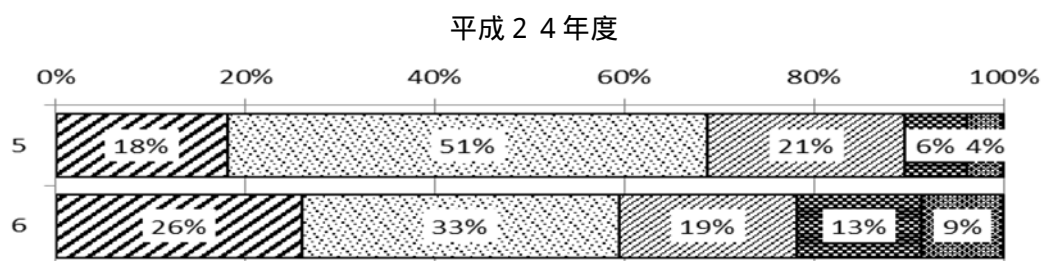


平成26年度



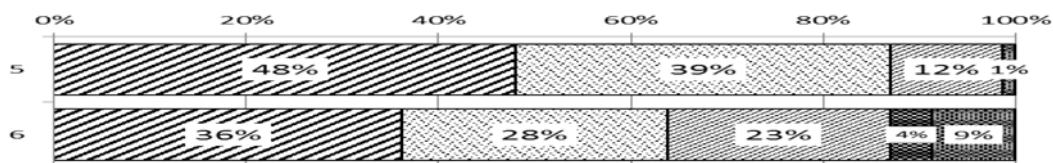


16 5・6年生のみ。50分授業は学習するのにちょうどよい長さだと思いますか。

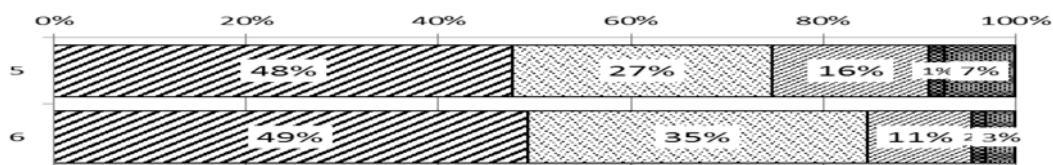


17 5・6年生のみ。理科と社会などで先生が変わる学習は良い方法だと思いますか。

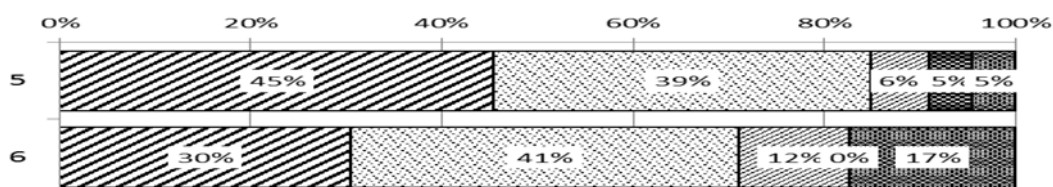
平成24年度



平成25年度

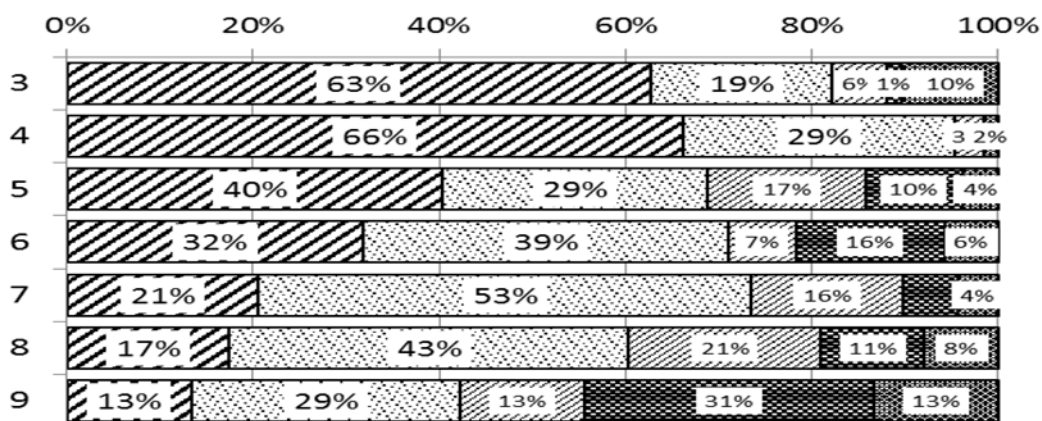


平成26年度

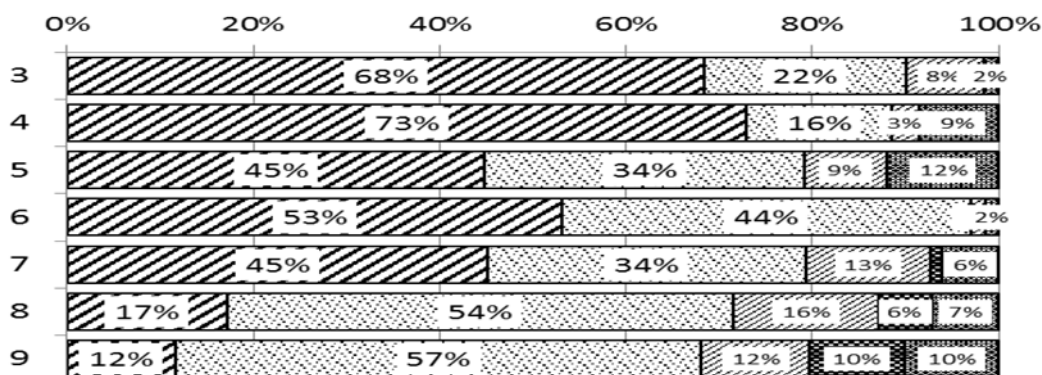


18 先生は丁寧な言葉遣いや場に応じた服装に気を付けていると思いますか。

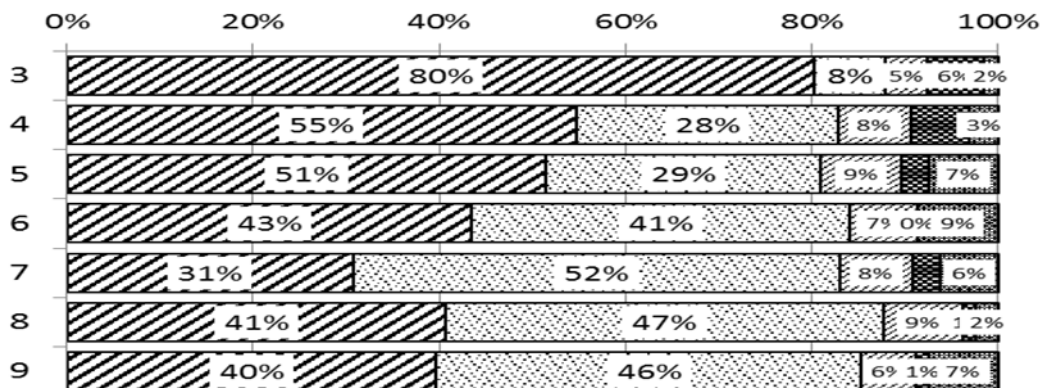
平成24年度



平成25年度

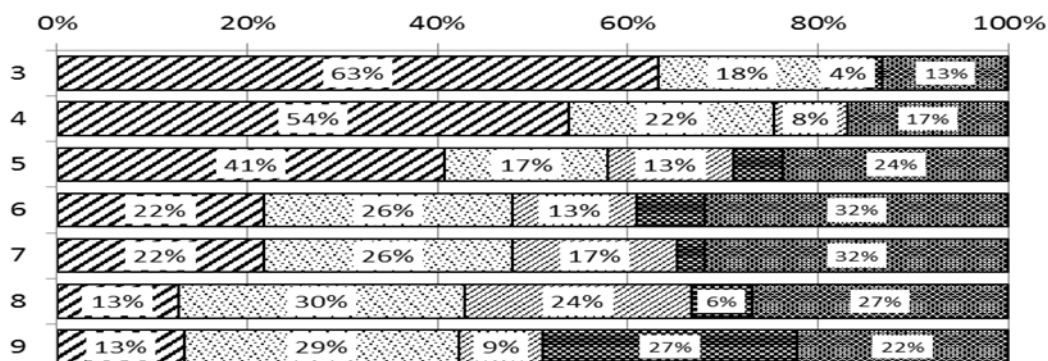


平成26年度

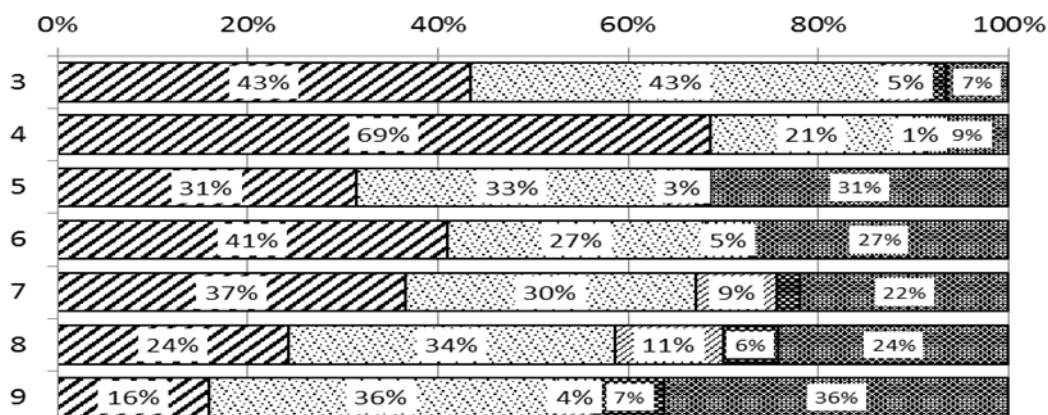


19 担任の先生や相談室の先生は、悩みの相談を熱心に聞いてくれると思いますか。

平成24年度



平成25年度



平成26年度

