

令和元年度 利用者アンケート集計結果 (ねりっこひろば)

実施期間 令和元年9月9日～9月27日

配付数 9882名

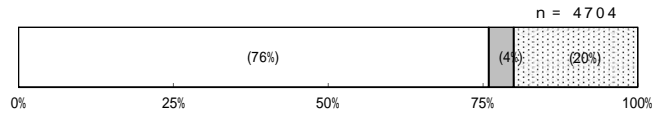
回答数 4704件

回答率 48%

集計結果の%は、少数点第1位を四捨五入して表記しています。そのため、合計が100%に満たない、あるいは超える場合があります。

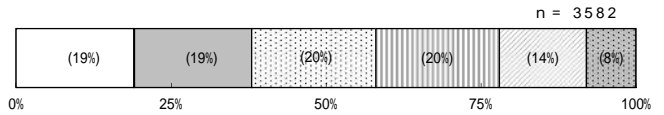
1 ひろばまたは学童クラブに登録していますか？

ひろば	学童	どちらでもない	未回答
3582	172	931	19
(76%)	(4%)	(20%)	(0%)



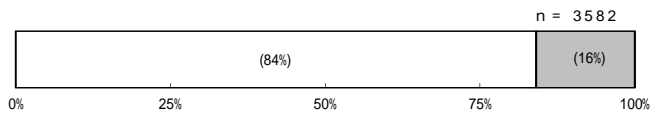
2 学年をおしえてください。

1	2	3	4	5	6	未回答
696	678	705	722	493	282	6
(19%)	(19%)	(20%)	(20%)	(14%)	(8%)	(0%)



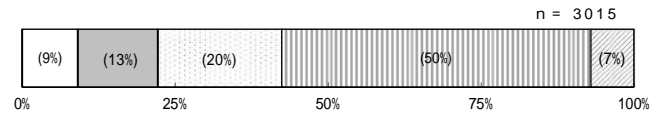
3 今の学年になってから、ひろばで遊んだことはありますか？

ある	ない	未回答
3015	557	10
(84%)	(16%)	(0%)



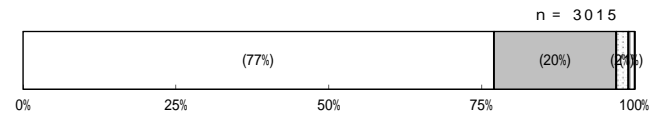
4 ひろばには、どれくらい行きますか？

毎日	1週間に3~4回	1週間に1~2回	たまに行く	夏休みだけ	未回答
275	396	600	1515	223	6
(9%)	(13%)	(20%)	(50%)	(7%)	(0%)



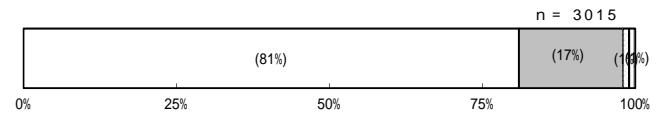
5 ひろばは楽しいですか？

はい	どちらともいえない	いいえ	未回答
2325	592	70	28
(77%)	(20%)	(2%)	(1%)



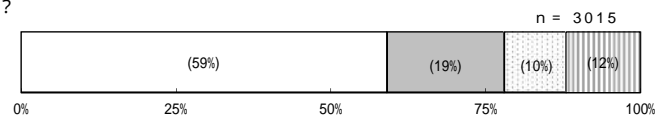
6 ひろばで、困ったことや嫌だったことはありますか？

ない	ときどきある	よくある	未回答
2437	509	43	26
(81%)	(17%)	(1%)	(1%)



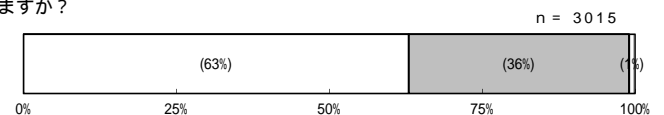
6 ひろばで困ったことや嫌なことがあった時、スタッフに相談できますか？

はい	どちらともいえない	いいえ	未回答
1779	566	310	360
(59%)	(19%)	(10%)	(12%)



7 学童クラブの友だちと、ひろばに来ている時に一緒に遊んだことはありますか？

ある	ない	未回答
1896	1086	33
(63%)	(36%)	(1%)



8 ひろばに「あったらいいな」とか「できたらいいな」と思うことはありますか？

ある	ない	未回答
1336	2902	275
(30%)	(64%)	(6%)

