

令和元年度 利用者アンケート集計結果(ねりっこ学童クラブ)

実施期間 令和元年9月9日～9月27日

配布数 1597名

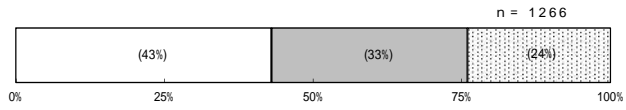
回答数 1266件

回答率 79%

集計結果の%は、少数点第1位を四捨五入して表記しています。そのため、合計が100%に満たない、あるいは超える場合があります。

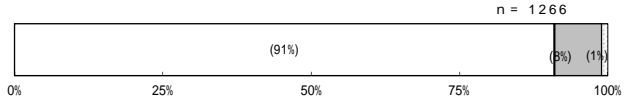
0 学年をおしえてください。

0	1	2	3	4	5	6
	543	418	299	2	2	2
	(43%)	(33%)	(24%)	(0%)	(0%)	(0%)



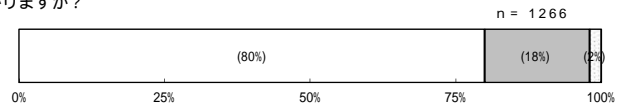
1 日々の連絡(連絡帳など)は適切に行われていますか?

はい	どちらとも いえない	いいえ	未回答
1148	97	17	4
(91%)	(8%)	(1%)	(0%)



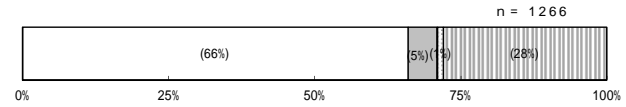
2 クラブ作りなどで、学童クラブやお子さんの様子がわかりますか?

はい	どちらとも いえない	いいえ	未回答
1010	225	25	6
(80%)	(18%)	(2%)	(0%)



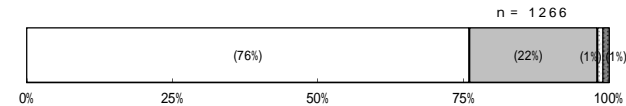
3 急な病気や怪我への対応は適切だと思いますか?

はい	どちらとも いえない	いいえ	なにかこと がない	未回答
833	63	9	359	2
(66%)	(5%)	(1%)	(28%)	(0%)



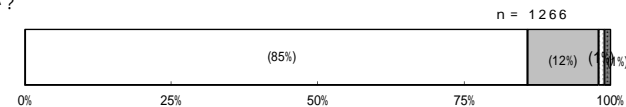
4 職員はお子さんの様子を的確に把握していますか?

はい	どちらとも いえない	いいえ	未回答
959	283	17	7
(76%)	(22%)	(1%)	(1%)



5 お子さんが学童クラブに楽しく通っていると感じますか?

はい	どちらとも いえない	いいえ	未回答
1075	156	17	18
(85%)	(12%)	(1%)	(1%)



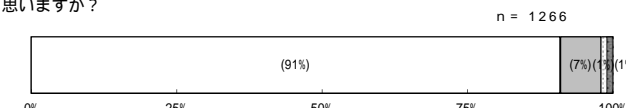
6 学童クラブ運営の基本的な考え方について説明されていますか?

はい	どちらとも いえない	いいえ	未回答
1154	88	9	15
(91%)	(7%)	(1%)	(1%)



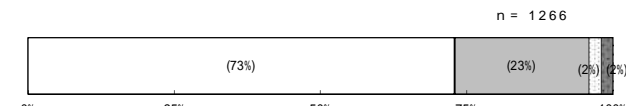
7 入会説明会や保護者会の実施方法、内容などは適切だと思いますか?

はい	どちらとも いえない	いいえ	未回答
1149	90	11	16
(91%)	(7%)	(1%)	(1%)



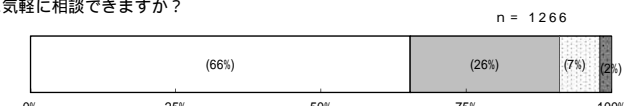
8 学校や地域との連携が図られていると思いますか?

はい	どちらとも いえない	いいえ	未回答
922	293	25	26
(73%)	(23%)	(2%)	(2%)



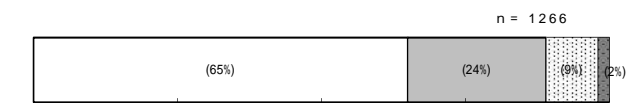
9 子育てに関する気がかりな点や悩みなどについて職員に気軽に相談できますか?

はい	どちらとも いえない	いいえ	未回答
836	325	84	21
(66%)	(26%)	(7%)	(2%)



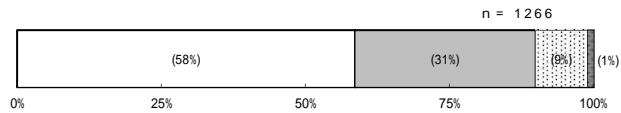
10 施設(部屋やトイレの状況など)に満足していますか?

はい	どちらとも いえない	いいえ	未回答
829	300	114	23
(65%)	(24%)	(9%)	(2%)



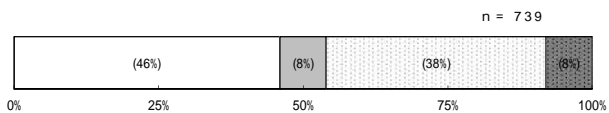
11 朝または夕方の延長保育をご利用ですか？

はい	いいえ	今後必要が生じたら	未回答
739	397	117	13
(58%)	(31%)	(9%)	(1%)



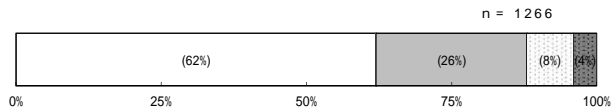
11 利用している延長の時間帯

朝のみ	夕方のみ	両方	未回答
340	61	280	58
(46%)	(8%)	(38%)	(8%)



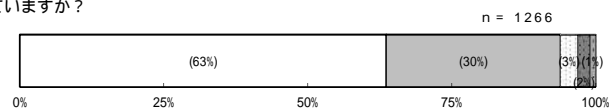
12 延長保育の時間帯には満足していますか？

はい	どちらともいえない	いいえ	未回答
788	335	98	45
(62%)	(26%)	(8%)	(4%)



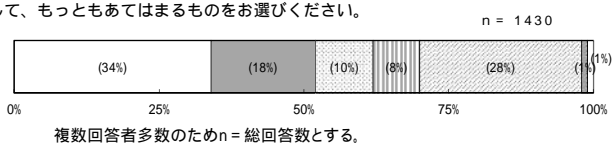
13 学童クラブの運営内容を全般的にみて、どのように感じていますか？

満足	どちらかといえば満足	どちらともいえない	どちらかといえば不満	不満	未回答
802	378	40	23	5	18
(63%)	(30%)	(3%)	(2%)	(0%)	(1%)



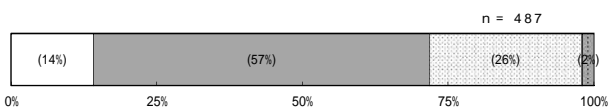
14 ひろばではなく、学童クラブの利用を希望される理由として、もっともあてはまるものをお選びください。

ひろば開設時間短い	出欠確認	決まった集団で過ごせる	おやつ提供	人数に応じた職員配置	土曜日の利用	その他
487	262	140	113	397	14	17
(34%)	(18%)	(10%)	(8%)	(28%)	(1%)	(1%)



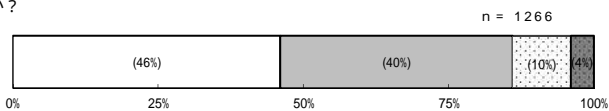
14 ひろばの開設時間として利用を希望する時間帯

冬期も17時まで	18時まで	その他	未回答
69	280	128	10
(14%)	(57%)	(26%)	(2%)



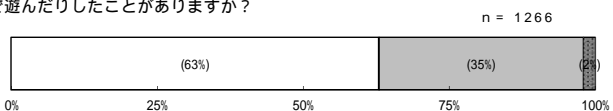
15 ひろばの子どもたちとの交流が図られていると思いますか？

はい	どちらともいえない	いいえ	未回答
586	501	128	51
(46%)	(40%)	(10%)	(4%)



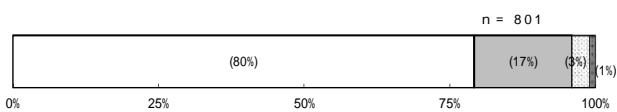
16 学童にいるとき、ひろばの友だちと遊んだり、ひろば室で遊んだりしたことがありますか？

ある	ない	未回答
801	441	24
(63%)	(35%)	(2%)



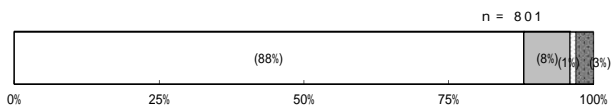
17 ひろばは楽しいですか？

はい	どちらともいえない	いいえ	未回答
638	136	21	6
(80%)	(17%)	(3%)	(1%)



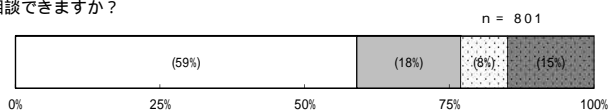
18 ひろばで困ったことや嫌だったことはありますか？

ない	ときどきある	よくある	未回答
707	62	6	26
(88%)	(8%)	(1%)	(3%)



18 ひろばで困ったことや嫌なことがあった時、スタッフに相談できますか？

はい	どちらともいえない	いいえ	未回答
474	143	63	121
(59%)	(18%)	(8%)	(15%)



19 ひろばに「あったらいいな」とか「できたらいいな」と思うことはありますか？

ある	ない	未回答
355	764	147
(28%)	(60%)	(12%)

