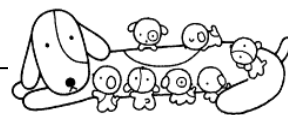


ファミリーサポート・センターだより

ねりま・キッズ 第90号 令和8年7月発行



〒176-0012
豊玉北5-18-12
練馬区ファミリーサポートセンター
TEL 3993-4100

「利用料金改定のお知らせ」

援助会員の皆さまにおかれましては、日頃から地域の育児を温かく見守り、支えていただいていることに、心から感謝申し上げます。

当事業の利用料金は、平成11年の事業開始以来据え置きとなっていましたが、この間の人件費の上昇や援助会員の確保の課題といった状況を踏まえ、本年7月利用分から見直しを行います。（詳細は下部をご参照ください）

今後も、援助会員・利用会員の皆さまが、安心して活動・利用できる環境づくりに、職員一同取り組んでまいります。今後とも、本事業へのご協力を賜りますよう、よろしくお願い申し上げます。

在宅育児支援担当課長 小島 芳一

【ファミリーサポート事業会員数】 (6月1日現在)

会 員	176地区	177地区	178地区	179地区	計
援助会員	73	82	40	68	263
両方会員	4	2	1	7	14
利用会員	2,892	3,427	1,739	3,419	11,477

🌸 利用案内

対 象：生後58日から小学6年生までの児童

利用時間：午前7時～午後8時まで（援助会員が自宅を出て、帰宅するまで）

利用料金：1時間につき 平日 900円【土・日曜、祝日、年末年始 1,000円】

活動区域：練馬区と隣接区市（板橋区、豊島区、中野区、杉並区、武蔵野市、西東京市、新座市、朝霞市、和光市）

援助内容：預かり（利用会員宅・援助会員宅・ひろばなど）、送迎（保育園・幼稚園・学童・習い事など）

こんな時にご利用ください…冠婚葬祭や学校行事、買い物など外出時、求職活動、リフレッシュなど

👉 お子さんをお預かりする場合「責任ある大人の手から大人の手へ」が基本となります 👈

🌸 LoGo フォーム(電子申請)

利用会員の登録・情報変更・退会手続き、援助依頼、依頼済報告は24時間、LoGo フォームから申請できます。



🌸 援助会員募集

有償ボランティアでお子さんを預かってくれる援助会員を募集しています！

謝礼 1時間 1,300円～（利用料 1時間 900円～に加え、1時間 400円を区が負担します）

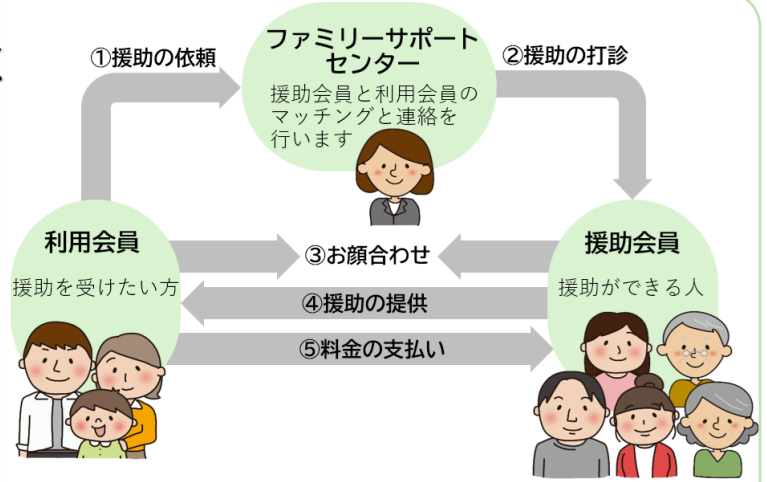
▶ 保育サービス講習会：年4回実施（6月・9月・11月・2月）練馬区在住で、20歳以上の方

詳しくは ファミリーサポートセンター 03-3993-4100 までお問い合わせください。

ファミリーサポートとは

育児のお手伝いをしてほしい方（利用会員）に、お手伝いをしたい方（援助会員）を紹介し、お子さんの預かりや保育施設への送迎などを行う会員制の活動です。

地域で助け合いながら子育てをする有償ボランティア活動で、子育て家庭を支援しています。



保育園や幼稚園

学校や学童への送迎

送迎先やルートの確認、ベビーカーの使い方、置き場所などの確認を一緒をお願いします。



産前産後の上のお子さんの見守り

産前産後で上のお子さんと遊んであげられないとき、ひろばや児童館、公園などでの預かりも可能です。

※ひろばや児童館は、あらかじめ登録をお願いしています。



どんなことを お願いできるの？

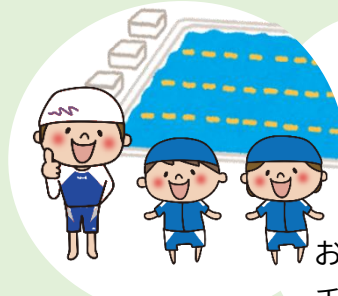
リフレッシュしたい ときの預け

ちょっと休みたい、助けが必要、美容院や買い物に、お友だちやご夫婦で出かけたい、そんな時にご利用ください。



習い事や塾の送迎

保護者や保育園、学校の先生など大人からお引き取りし、習い事先の(名称や先生のお名前などをお聞きし)責任のある大人の手へ、お引き渡しをします。



必ず“大人の手から大人の手へ”をお願いしています

ひとこま

援助のひとこまを、子どもたちの微笑ましいエピソードとともにご紹介します♪ (活動報告書より)

途中「おかえりなさい！」と声をかけてくださる方がいました。朝も同じ道を通るので覚えていてくださったようです。〇〇ちゃんは「ただいま～」とニコニコでした。近所の方の見守り、ありがたいですね。(7歳男児)

段ボールで冷蔵庫を作っていました。冷蔵庫の扉を上手に切って作っていました。中には折り紙の食べ物がいっぱい詰まっています。(5歳女児)

生きものが大好きな〇〇くん。こめつきバッタやだんご虫、ヤモリなどいつも探しては「かわいいでしょー？」と見せてくれます。その笑顔がとってもかわいいです！(2歳男)

お姉ちゃんと一緒に歌を歌ったり、手遊びをすると「あーあー」と声を出して、まるでうたっているよな〇〇ちゃん！ずっとにこにこでご機嫌でした。私も癒しの時間を過ごせました。(4か月女児)