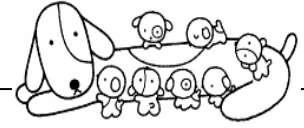


ファミリーサポート・センターだより

ねりま・キッズ 第73号 令和2年11月発行



〒176-0012

豊玉北5-18-12

練馬区ファミリーサポートセンター

TEL 3993-4100

* 登録内容が変更になった場合は右記へご連絡ください。

(区内でお引越しても郵便番号が変わると、会員番号も変わります)

「新しい生活様式」

今年の夏は暑い日が長く、コロナ感染症の予防のためマスクを外すことができず、辛い夏でした。新しい生活様式が問われ、在宅での仕事や人と人とのソーシャルディスタンスの取り方など、色々変わらなければいけない状況が出てきていますね。ファミリーサポートの援助活動にも、影響を与えていることでしょう。いつ終息するのか分からないコロナ感染症ですが、自身が感染しないために出来ることを考え行動していきましょう。

練馬子ども家庭支援センター練馬駅南分室

施設長 木村 富子

【ファミリーサポート事業会員数】 (10月1日現在)

会 員	176地区	177地区	178地区	179地区	計
援助会員	67	86	52	66	271
両方会員	2	6	1	5	14
利用会員	2,228	2,517	1,326	2,520	8,591

次の援助を依頼したいときは・・・

またあの援助会員さん
お願いしたいなあ

前回と同じお子さんの同じ内容の援助で、3ヶ月未満
であれば、直接援助会員に依頼してもOKです

ただし、

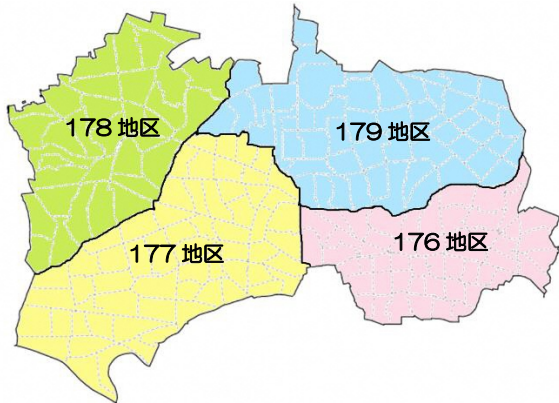
- 前回の援助から3ヶ月以上経っている
- 前回の援助とは内容が違う(例:送迎先の変更など)
- 他の援助会員を紹介したい欲しい

というような場合はファミリーサポートセンターへ
報告もしくは依頼の電話をしてください(利用会員から)



練馬区ファミリーサポートセンター スタッフ紹介

練馬区ファミリーサポートセンターは練馬駅近くのぴよぴよひろば室の2Fにあります。
ご登録やご依頼も直接伺えますので、何かお困りごとなどありましたらお気軽にご相談ください。



郵便番号で4つの地区に分けて担当しています。

(後列左より、176地区:小澤順子、178地区:新井涼子、177地区:高塚靖子、179地区:小林朋子)
(前列左より、施設長:木村富子、センター長:西坂りか)



ひとこま

★援助のひとこまを、子どもたちの微笑ましいエピソードと共にご紹介します。

(7.8月の活動報告書より)

折り紙でユリの花を作りました。翌日第一声に「お花
作って」のリクエスト。気に入ってくれて嬉しい思いで
した。保育園にお迎えに伺うと両手を前に走ってき
くれてニコニコ！心温まるものを感じました。

3歳 女兒

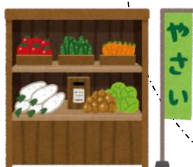


大きくなったら「宇宙飛行士」になりたい
〇〇ちゃん。「私も連れて行って！」と言
うと「重さ(体重制限)があるんだよ」と
困り顔。それまでにはやせておくねと
約束をしました。

4歳 女兒

毎回寄るところが、農家
さんの野菜販売のBOX。
「今日は一杯売れたみた
いだね。」「美味しそう。」
と寄り道します。

5歳 男児



回をえるごとにどんどんついて笑顔をくれる〇〇ちゃん
がとてもかわいらしくて、毎回楽しくお迎えさせていただ
きました。ベビーカーのホロを下したり上げたりして「いな
いないバァ！」と遊んでいました。

2歳 女兒