

# 令和4年度 利用者アンケート集計結果

# ねりっこ学童クラブ(全校)

実施期間 令和4年9月6日～9月30日

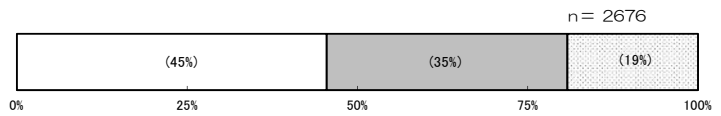
配布数 3724名

回答数 2676件

回答率 72%

※集計結果の%は、少数点第1位を四捨五入して表記しています。そのため、合計が100%に満たない、あるいは超える場合があります。

0	学年					
1	2	3	4	5	6	
1194	945	518	6	3	2	
(45%)	(35%)	(19%)	(0%)	(0%)	(0%)	



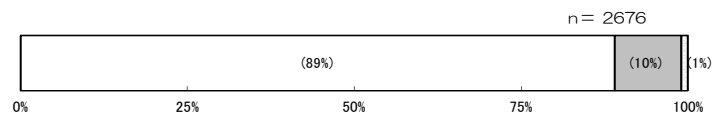
1 日々の連絡（連絡帳など）は適切に行われていますか？

はい	どちらとも いえない	いいえ	未回答
2492	163	16	5
(93%)	(6%)	(1%)	(0%)



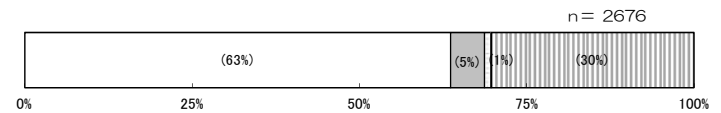
2 クラブ使いなどで、学童クラブの様子がわかりますか？

はい	どちらとも いえない	いいえ	未回答
2380	267	23	6
(89%)	(10%)	(1%)	(0%)



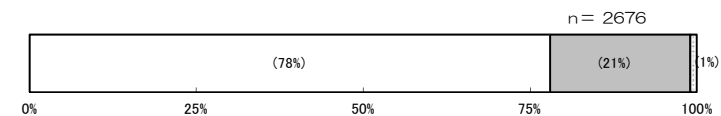
3 急な病気や怪我への対応は適切だと思いますか？

はい	どちらとも いえない	いいえ	なやなこと がない	未回答
1696	147	27	800	6
(63%)	(5%)	(1%)	(30%)	(0%)



4 職員はお子さんの様子をよく把握していると思いますか？

はい	どちらとも いえない	いいえ	未回答
2081	552	39	4
(78%)	(21%)	(1%)	(0%)



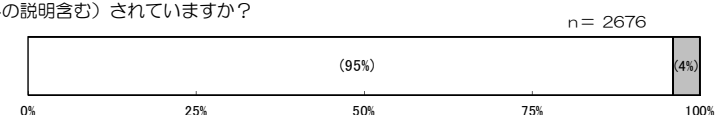
5 お子さんが学童クラブに楽しく通っていると感じますか？

はい	どちらとも いえない	いいえ	未回答
2368	262	38	8
(88%)	(10%)	(1%)	(0%)



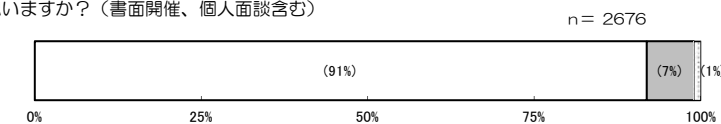
6 学童クラブ運営の基本的な考え方について案内（書面のみの説明含む）されていますか？

はい	どちらとも いえない	いいえ	未回答
2545	113	9	9
(95%)	(4%)	(0%)	(0%)



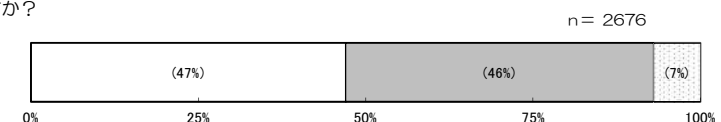
7 入会説明会や保護者会の実施方法、内容などは適切だと思いますか？（書面開催、個人面談含む）

はい	どちらとも いえない	いいえ	未回答
2440	194	36	6
(91%)	(7%)	(1%)	(0%)



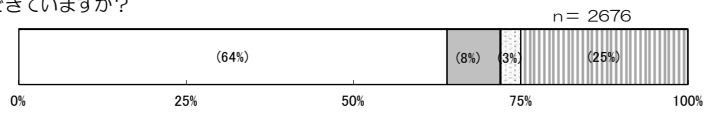
8 学童クラブと学校の間で情報共有がされていると思いますか？

はい	どちらとも いえない	いいえ	未回答
1251	1226	191	8
(47%)	(46%)	(7%)	(0%)



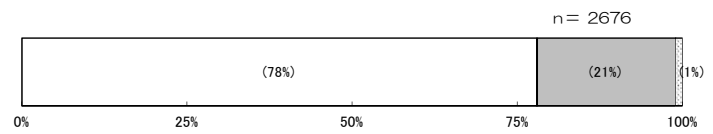
9 お子さんについて気がかりな点や、悩み等を、職員に相談できていますか？

はい	どちらとも いえない	いいえ	相談すること は特になし	未回答
1714	205	90	661	6
(64%)	(8%)	(3%)	(25%)	(0%)



10 施設内の環境は、衛生的に保たれていると思いますか？

はい	どちらとも いえない	いいえ	未回答
2082	560	25	9
(78%)	(21%)	(1%)	(0%)



11 学童クラブの運営内容を全般的にみて、どのように感じていますか？

満足	どちらかといえ ば満足	どちらとも いえない	どちらかといえ ば不満	不満	未回答
1667	857	103	33	11	5
(62%)	(32%)	(4%)	(1%)	(0%)	(0%)

