

# 令和4年度 利用者アンケート集計結果

# 令和4年度学童クラブ(直営・委託・指定管理)41施設

実施期間 令和4年9月27日～10月11日

配布数 2007名

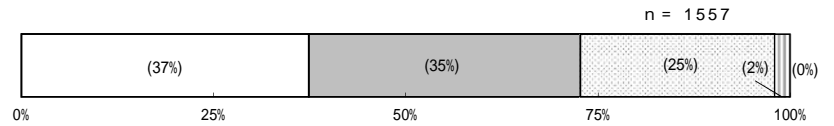
回答数 1557件

回答率 78%

集計結果の%は、少数点第1位を四捨五入して表記しています。そのため、合計が100%に満たない、あるいは超える場合があります。

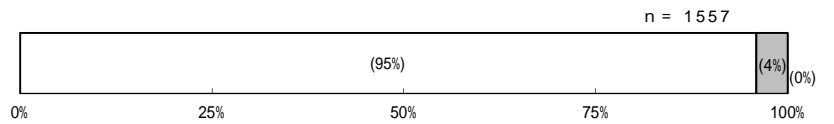
## 0 学年

1	2	3	4	5	6
578	541	395	33	6	4
(37%)	(35%)	(25%)	(2%)	(0%)	(0%)



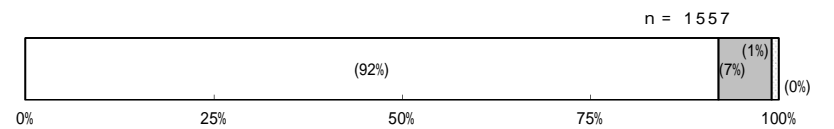
## 1 日々の連絡(連絡帳など)は適切に行われていますか?

はい	どちらとも いえない	いいえ	未回答
1484	67	5	1
(95%)	(4%)	(0%)	(0%)



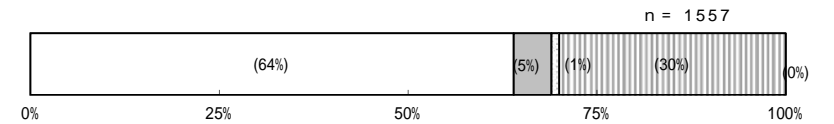
## 2 クラブ作りなどで、学童クラブの様子がわかりますか?

はい	どちらとも いえない	いいえ	未回答
1440	105	8	4
(92%)	(7%)	(1%)	(0%)



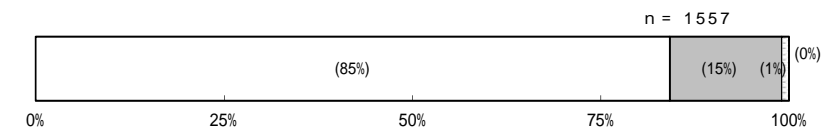
## 3 急な病気や怪我への対応は適切だと思いますか?

はい	どちらとも いえない	いいえ	なつたこと がない	未回答
994	83	8	467	5
(64%)	(5%)	(1%)	(30%)	(0%)



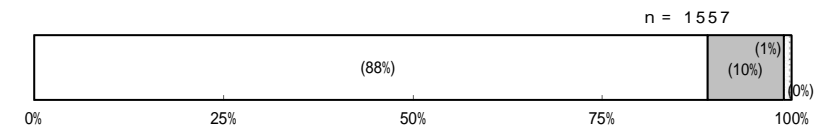
## 4 職員はお子さんの様子をよく把握していると思いますか?

はい	どちらとも いえない	いいえ	未回答
1316	227	10	4
(85%)	(15%)	(1%)	(0%)



## 5 お子さんが学童クラブに楽しく通っていると感じますか?

はい	どちらとも いえない	いいえ	未回答
1372	161	22	2
(88%)	(10%)	(1%)	(0%)



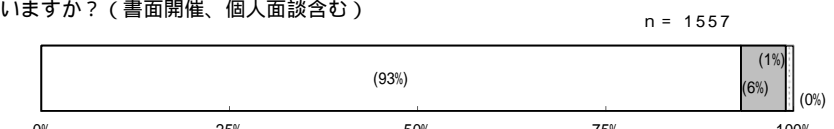
## 6 学童クラブ運営の基本的な考え方について案内(書面のみ)の説明含む)されていますか?

はい	どちらとも いえない	いいえ	未回答
1478	66	7	6
(95%)	(4%)	(0%)	(0%)



## 7 入会説明会や保護者会の実施方法、内容などは適切だと思いますか?(書面開催、個人面談含む)

はい	どちらとも いえない	いいえ	未回答
1442	101	9	5
(93%)	(6%)	(1%)	(0%)



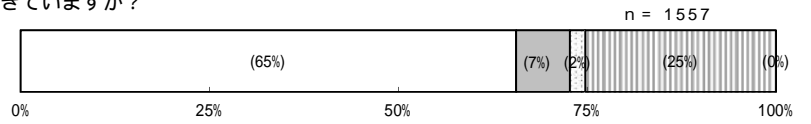
## 8 学童クラブと学校の間で情報共有がされていると思いますか?

はい	どちらとも いえない	いいえ	未回答
824	645	86	2
(53%)	(41%)	(6%)	(0%)



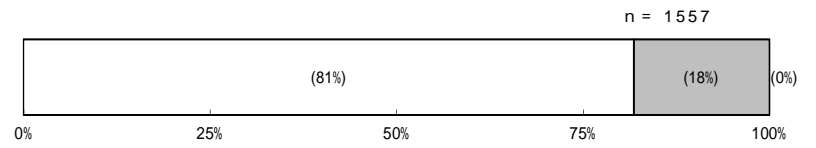
**9** お子さんについて気がかりな点や、悩み等を、職員に相談できていますか？

はい	どちらとも いえない	いいえ	相談することは 特になし	未回答
1015	114	32	394	2
(65%)	(7%)	(2%)	(25%)	(0%)



**10** 施設内の環境は、衛生的に保たれていると思いますか？

はい	どちらとも いえない	いいえ	未回答
1265	284	5	3
(81%)	(18%)	(0%)	(0%)



**11** 学童クラブの運営内容を全般的にみて、どのように感じていますか？

満足	どちらかといえ ば満足	どちらともい えない	どちらかといえ ば不満	不満	未回答
1005	459	59	22	9	3
(65%)	(29%)	(4%)	(1%)	(1%)	(0%)

