

公用

登記年月日：平成29年12月1日

これは図面に記録されている内容を証明した書面である。
令和5年6月13日 東京法務局練馬出張所

登記官

荒井義明



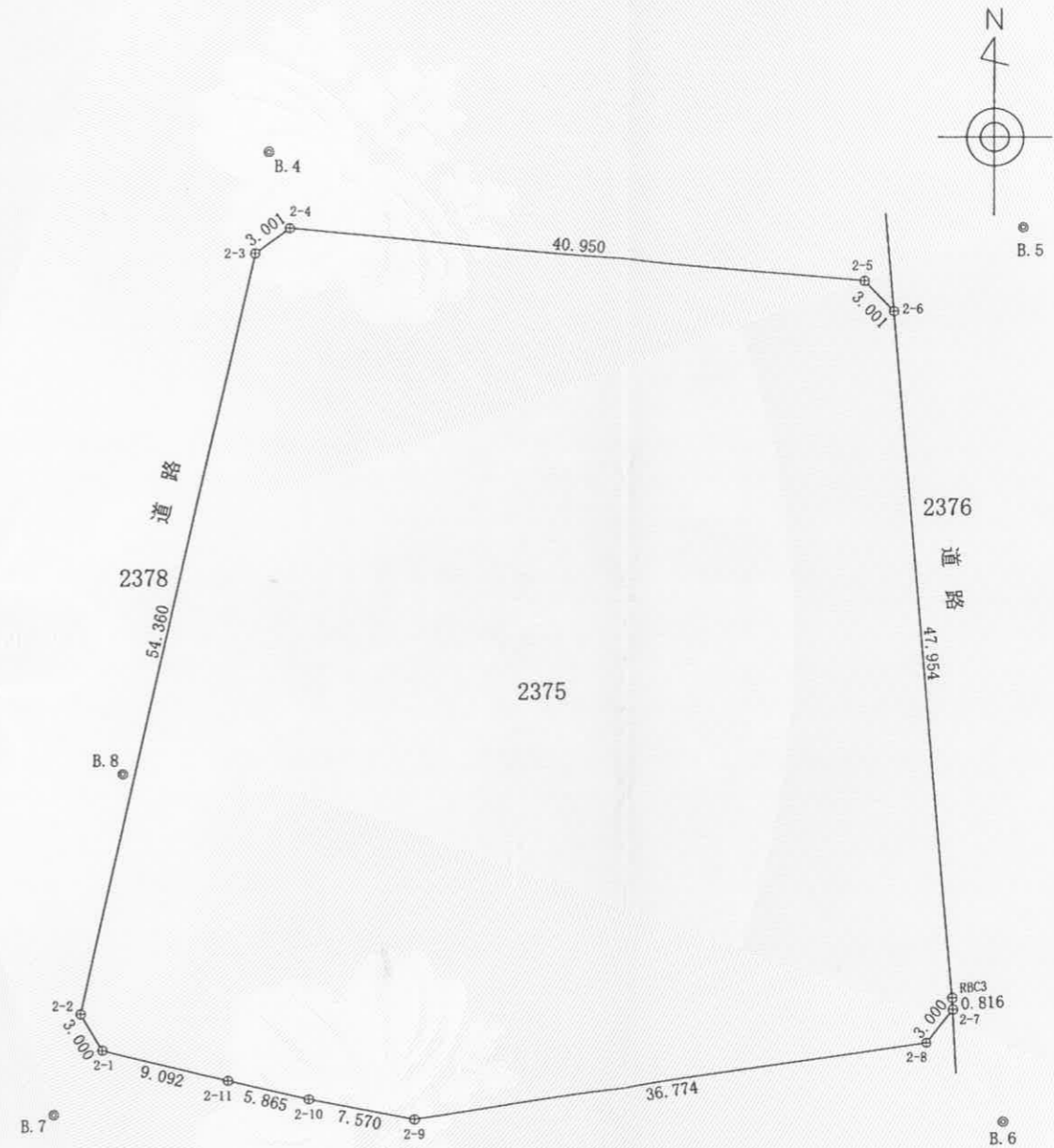
換地処分による成果

地番	2375	地積測量図
土地の所在	練馬区三原台二丁目	

座標求積表

地番	2375		
測点	X _n	Y _n	(X _{n+1} - X _{n-1})Y _n
2-1	-26984.357	-20440.999	-95030.204351
2-2	-26981.805	-20442.577	-1134011.073921
2-3	-26928.884	-20430.154	-1116977.809642
2-4	-26927.132	-20427.718	41182.279488
2-5	-26930.900	-20386.942	120221.796974
2-6	-26933.029	-20384.827	1017365.945916
RBC3	-26980.808	-20380.732	990381.290808
2-7	-26981.623	-20380.694	63750.810832
2-8	-26983.936	-20382.605	154255.554640
2-9	-26989.191	-20419.002	78674.414706
2-10	-26987.789	-20426.441	-55907.169017
2-11	-26986.454	-20432.152	-70123.145664
		倍面積	-6217.309231
		面積	3108.6546155
		地積	3108 m ²

基準点等の名称及び座標値			
測点名	X座標	Y座標	種類
B.4	-26921.799	-20429.210	4級基準点
B.5	-26927.188	-20375.683	4級基準点
B.6	-26989.496	-20377.146	4級基準点
B.7	-26988.849	-20444.501	4級基準点
B.8	-26965.063	-20439.507	4級基準点



「この測量に使用した基本三角点等は、管理者のパラメータ変換による（測地成果2011）」

境界	境界標の種類
⊕	コンクリート杭
⊙	金属標
⊖	ミカゲ石
⊗	紙
⊗	刻み
○	図上点

測地系	世界測地系
座標系	IX系
縮尺係数	0.999905
測量年月日	平成29年11月16日

作成者	[Redacted]	(平成29年12月15日作成)	申請人	[Redacted]	縮尺	1/500
-----	------------	-----------------	-----	------------	----	-------