

# 練馬区医師会 医療連携・在宅医療サポートセンターのご紹介

練馬区医師会が実施している「**医療連携・在宅医療に関する総合窓口**」です。

医療連携や在宅医療についてお困りのことがあれば、  
なんでもお気軽にご連絡ください。

## ①区民などのお困りごと

家の近くで、かかりつけ医  
や訪問診療をしてくれる  
先生を探したい



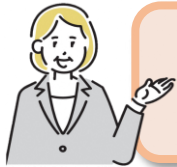
## ②退院調整をする 医療機関のお困りごと

入院中の患者さんを  
在宅に帰したい  
訪問診療の医師を探してほしい



## ③訪問診療をしている 医療機関のお困りごと

在宅の患者さんの  
病院への入院や他科受診  
を調整したい



## 医療連携・在宅医療サポートセンター

かかりつけ医・在宅医療の対応が可能な  
医療機関の情報提供

※医療機関からの相談時には、  
各医療機関との調整も可能です



かかりつけ医・在宅医

入院医療機関の調整  
など



在宅医療後方支援病床  
確保協力医療機関

## 練馬区医師会医療連携・在宅医療サポートセンター

〒177-8508 東京都練馬区高野台2-23-20

TEL : 03-3997-0121

FAX : 03-3997-7511

E-mail : iryou@nerima-med.or.jp

【相談受付時間】

平日 9:00～17:00

土曜 9:00～12:00

※日曜・祝日・年末年始はお休みです。

※相談はすべて無料です。

※相談に関する内容は秘密が厳守されますのでお気軽にご相談ください。