

发现怀孕后

各种补  
助制度

宝宝出生后

孩子的健康

育儿支援

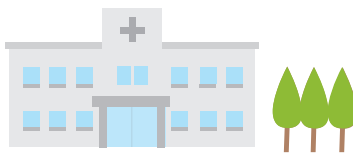
希望托管  
孩子想亲子一起  
玩耍·学习结交  
育儿伙伴能否解决  
育儿烦恼的事情

单亲家庭

电话簿

其他  
咨询信息紧急时的  
咨询联络处

## 紧急时的 咨询联络处



### \*东京消防厅

设施名称	电话	
东京消防厅急救咨询中心 (24小时年中无休)	按键拨号的固定电话、手机、PHS	拨号回线等
	☎#7119	☎3212-2323

### \*夜间·休息日急病诊疗所

	休息日急病诊疗所	所在地·电话	受理时间	
小 儿 科	练马区夜间急救儿童诊所 (不需预约)  小儿科医生 进行诊疗	丰玉北6-12-1 区政府东厅舍2楼  ☎3994-2238	工作日	下午8点~下午10点30分
			星期六	下午6点~下午9点30分
			星期天、节假日、 年末年初 <sup>※1</sup>	上午10点~上午11点30分 下午1点~下午4点30分 下午6点~下午9点30分
内 科 · 小 儿 科	练马休息日急病诊疗所 (不需预约)  石神井休息日急病诊疗所 (不需预约)	丰玉北6-12-1 区政府东厅舍2楼  ☎3994-2238  石神井町3-30-26 石神井厅舍地下1楼  ☎3996-3404	星期六	下午6点~下午9点30分
			星期天、节假日、 年末年初 <sup>※1</sup>	上午10点~上午11点30分 下午1点~下午4点30分 下午6点~下午9点30分
牙 科	练马牙科 休息日急病诊疗所 (需要预约)	丰玉北6-12-1 区政府东厅舍3楼  ☎3993-9956	星期天、节假日、 年末年初 <sup>※2</sup>	上午10点~上午11点30分 下午1点~下午4点30分  ◆当天请事先电话联系， 在受理时间内来所。

※1 年末年初为12月30日~1月4日

※2 年末年初为12月29日~1月3日

### 休息日医疗机构

区内医疗机构轮流应对急病者的应急诊疗。  
详情请浏览区主页“休息日医疗机构”。



## \*东京都医疗机构介绍服务“向日葵”

可按各地址·诊疗科目检索医院和诊疗所。

固定电话	听力障碍者用	外语咨询*
24 小时	年中无休	上午9点~下午8点
☎5272-0303	FAX 5285-8080	☎5285-8181
主页		
<a href="https://www.himawari.metro.tokyo.jp/">https://www.himawari.metro.tokyo.jp/</a>		

※对应语言为英语、中文、韩语、泰语、西班牙语

## \*东京都“儿童健康咨询室”(小儿急救咨询)

出现突然发烧·撞到头·呕吐·痉挛等难以自行判断的情况时的电话咨询窗口

受理时间	星期一~星期五(节假日、年末年初除外)	下午6点~次日早上8点
	星期六·星期天、节假日、年末年初	上午8点~次日早上8点
电话号码	音频拨号的固定电话、手机	☎#8000
	脉冲拨号、IP电话等所有电话	☎5285-8898

## 东京都儿童医疗指南

<https://www.guide.metro.tokyo.lg.jp>

发布儿童疾病与伤病·育儿信息的东京都官方网站

