

电话簿

儿童家庭支援中心(→地图51页)

名称	电话	所在地	开所时间
儿童家庭支援中心(代表)	3993-8155		
儿童咨询练马系	3993-9170	丰玉北5-28-3	星期一~星期五 上午8点30分~下午7点
儿童咨询光丘系	3993-9172		
儿童咨询石神井系 儿童咨询大泉系	3995-1108	石神井厅舍4楼	星期六 上午8点30分~下午5点
居家育儿支援担当课	5984-5673	丰玉北5-28-3	
地区儿童家庭支援中心练马	6758-0141	练马1-17-1 Coconeri 4楼	星期一~星期五 上午9点~下午7点 星期六 上午9点~下午5点
地区儿童家庭支援中心练马分室	3993-8200	丰玉北5-18-12	星期天~星期六 上午9点~下午4点
地区儿童家庭支援中心光丘	5997-7759	光丘2-9-6 光丘区民中心6楼	星期一~星期六 上午9点~下午5点
地区儿童家庭支援中心光丘分室	3979-8101	光丘5-2-5-105	星期天~星期六 上午9点~下午5点
地区儿童家庭支援中心贯井	3577-9820	贯井3-25-15 Fujimi Land公寓1楼	星期一~星期六 上午9点~下午5点
地区儿童家庭支援中心大泉	3925-6713	东大泉5-35-1	
地区儿童家庭支援中心关	5927-5911	关町北1-21-15	

保健咨询所(→地图53页)

受理时间 星期一~星期五(节假日、年末年初除外)上午8点30分~下午5点

保健咨询所	电话	所在地	担当地区
丰玉保健咨询所	3992-1188	丰玉北5-15-19 丰玉健康中心内 176-0012	旭丘·向山·小竹町·荣町·樱台·丰玉上· 丰玉北·丰玉中·丰玉南·中村·中村北· 中村南·贯井·练马·羽泽
北保健咨询所	3931-1347	北町6-35-7 179-0081	春日町1、2、4丁目·北町·田柄1、2丁目· 锦·早宫·冰川台·平和台
光丘保健咨询所	5997-7722	光丘2-9-6 光丘区民中心内 179-0072	旭町·春日町3、5、6丁目·高松· 田柄3~5丁目·土支田·光丘
石神井保健咨询所	3996-0634	石神井町7-3-28 177-0041	大泉町2丁目·下石神井·石神井台1~3、 5、6丁目·石神井町·高野台·东大泉· 富士见台·南大泉·南田中·三原台·谷原
大泉保健咨询所	3921-0217	大泉学园町5-8-8 178-0061	大泉学园町·大泉町1、3~6丁目· 西大泉·西大泉町
关保健咨询所	3929-5381	关町东1-27-4 177-0052	上石神井·上石神井南町·石神井台4、7、 8丁目·关町北·关町东·关町南·立野町

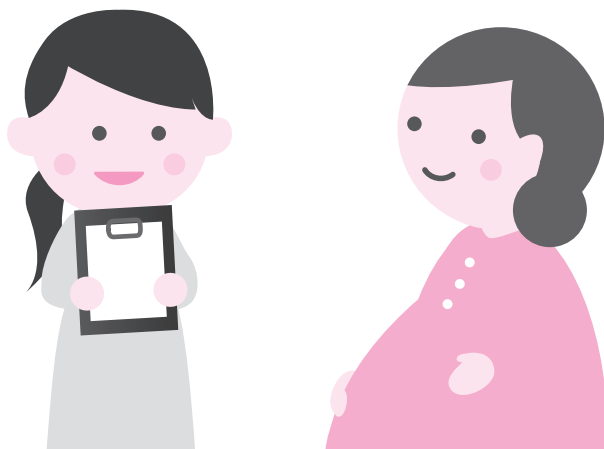
综合福利事务所

设施名	咨询系 电话	福利事务系 电话	对象地区
练马综合福利事务所	5984-4742	5984-4612	在邮编176地区居住的人
光丘综合福利事务所	5997-7714	5997-7060	在邮编179地区居住的人
石神井综合福利事务所	5393-2802	5393-2817	在邮编177地区居住的人
大泉综合福利事务所	5905-5263	5905-5274	在邮编178地区居住的人

入院助产指定设施(节选)

(部分刊登)

设施名	所在地	电话
都立大塚医院	丰岛区南大塚2-8-1	3941-3211
都立丰岛医院	板桥区荣町33-1	5375-1234
公立昭和医院	小平市花小金井8-1-1	042-461-0052
日本红十字会医疗中心	涩谷区广尾4-1-22	3400-1311
武蔵野红十字医院	武蔵野市境南町1-26-1	0422-32-3111
圣母医院	新宿区中落合2-5-1	3951-1111
东京山手医疗中心	新宿区百人町3-22-1	3364-0251
板桥区医师会医院	板桥区高岛平3-12-6	3975-8151
练马光丘医院	练马区光丘2-11-1	3979-3611



电话簿

区立保育所

保育所名称	所在地	电话
丰玉	丰玉中4-13-6	3991-4484
丰玉第二	丰玉北6-17-9	3992-3322
丰玉第三	丰玉南3-32-37	3991-6762
丰玉第四	丰玉中1-9-11	3948-2391
练马	练马2-13-3	3991-5133
樱台	樱台5-41-12	3993-6735
樱台第二	樱台3-39-17	3993-5126
荣町	荣町40-7	3994-3285
平和台	平和台2-18-14	3932-1484
冰川台	冰川台4-47-12	3931-2603
冰川台第二	冰川台2-16-14	3932-6227
北町	北町3-3-14	3933-6497
北町第二	北町1-19-17	3931-3318
向山	向山1-5-7	3970-6088
春日町	春日町5-17-10	3990-1843
春日町第二	春日町1-29-8	3990-3325
春日町第三	春日町5-30-5	3926-5461
早宫	早宫3-13-31	3993-3151
贯井	贯井4-24-9	3990-3320
贯井第二	贯井4-13-4	3990-8291
田柄	田柄4-36-4	3939-4519
田柄第二	田柄2-6-22	3938-8100
光丘	光丘1-3-104	3975-7139
光丘第二	光丘1-6-3-101	3977-1311
光丘第三	光丘3-3-2-101	3976-4551
光丘第四	光丘7-3-1-102	3976-1562
光丘第五	光丘7-3-3-101	3976-6316
光丘第六	光丘7-7-2-101	3976-6321
光丘第七	光丘2-7-4-105	3976-7291
光丘第八	光丘5-2-3	3979-9215
光丘第九	光丘2-4-9	3976-9011
光丘第十	光丘3-7-3-101	5997-6011
光丘第十一	光丘2-4-11-101	5997-6021
旭町	旭町3-11-6	3938-3680
旭町第二	旭町1-33-22-107	3977-1611
高松	高松3-24-27	3999-7910
土支田	土支田2-32-8	3925-4787

保育所名称	所在地	电话
谷原	谷原5-16-41	3996-0020
富士见台Kobushi	富士见台3-10-1	3926-1071
南田中	南田中5-25-16	3996-7800
南田中第二	南田中3-31-4	3997-3568
高野台	高野台3-25-17	3996-4615
上石神井	上石神井4-21-3	3920-3567
上石神井第二	上石神井1-5-3	3929-3247
上石神井第三	石神井台4-5-20	3928-1451
石神井台	石神井台2-18-13	3995-8271
石神井台第二	石神井台6-2-10	3925-8301
石神井町Tsutsuji	石神井町8-1-10	3997-8646
石神井町Sakura	石神井町7-25-45	3997-0070
下石神井第三	下石神井6-8-15	3904-3061
关町	关町南3-9-29	3929-2600
关町第二	关町北3-20-30	3928-1487
关町第三	关町北5-4-12	3929-3285
东大泉	东大泉3-59-2	3924-0966
东大泉第二	东大泉7-20-1	3921-9126
东大泉第三	东大泉2-42-5	3922-0550
西大泉	西大泉3-21-16	3924-9500
南大泉	南大泉5-26-7	3921-4851
北大泉	大泉町4-15-15	3921-4852
大泉学园	大泉学园町8-9-5	3922-3811



电话簿

私立保育所

保育所名称	所在地	电话	延长	产休结束
Nicot练马	练马1-11-1	5946-9909	○	产休结束
Nursery Room Berry Bear 练马	练马1-17-1 4楼	5946-6712	○	产休结束
练马和光保育园	练马1-18-21	3992-8279	○	6个月以上
Ask练马三丁目保育园	练马3-4-5	5912-5011	○	产休结束
练马站前Ohisama保育园	练马3-18-5	5999-0135	○	产休结束
Ammicco保育园	练马4-25-14	5946-9335	○	产休结束
Global Kids櫻台保育园	櫻台1-46-4	6915-8827	○	产休结束
Nijiuro保育园新櫻台	櫻台2-3-8	6915-8290	○	产休结束
Angelica 櫻台保育园	櫻台2-34-9	6914-5368	○	产休结束
葡萄树保育园分园新櫻台	羽泽1-19-11	6914-5281	○	—
葡萄树保育园分园羽泽	羽泽2-12-9	3991-3745	○	—
太阳之子羽泽保育园	羽泽2-20-20	5946-9121	○	产休结束
葡萄树保育园	羽泽2-26-15	5912-0012	○	产休结束
Nijino iruka 保育园冰川台	羽泽3-26-3	6914-5801	○	产休结束
Machino 保育园小竹向原	小竹町2-40-5	6909-3201	○	产休结束
Benesse练马江古田保育园	旭丘1-40-9	5983-7855	○	产休结束
太阳之子江古田保育园	荣町31-10	5946-9233	○	产休结束
Mag House 江古田(分园)	丰玉上1-8-18	6914-7370	—	产休结束
Mag House 江古田	丰玉北1-6-2	6914-6160	○	—
Solasto新江古田保育园	丰玉北2-17-11 1·2楼	5912-0880	○	—
樱咲未来 丰玉北	丰玉北3-3-11	5946-9839	○	产休结束
丰玉北绘本保育园	丰玉北4-4-2	6914-8196	○	产休结束
Cherry Child 保育园	丰玉北4-12-11(本室) 櫻台1-5-11(分室)	3948-4653	○	100天以上
Poppins Nursery School櫻台	丰玉北4-13-15	5912-2101	○	产休结束
樱咲未来 练马	丰玉北4-33-17 1楼(本室) 丰玉中2-11-13(分室)	3948-2239 6914-8347	○	产休结束
太阳之子丰玉北保育园	丰玉北5-6-14 1·2楼	5912-0057	○	产休结束
Konoe丰玉北保育园	丰玉北5-28-4	6914-8834	○	产休结束
Ask丰玉中保育园	丰玉中1-2-7	3557-5755	○	产休结束
Ask丰玉一丁目保育园	丰玉中1-5-10	5912-2550	○	产休结束
练马二叶保育园	丰玉南3-31-15	3993-5540	○	产休结束
风之子保育园	贯井1-5-7	3990-3920	○	产休结束
保育所Mamu中村桥站前园	贯井1-17-4	5933-9243	○	产休结束
AIAI NURSERY 富士见台	贯井1-26-1	5848-9580	○	产休结束
Nicot富士见台	贯井1-30-5	5987-2185	○	产休结束
Solasto中村桥保育园	向山1-13-2	3577-8571	○	产休结束
Nursery Room Berry Bear 练马(分园)	向山3-1-31	5848-3220	○	—
樱咲未来 中村北	中村北1-11-20	5848-5939	○	产休结束
Miraiku中村桥园	中村北3-17-10	5848-7107	○	产休结束
Art Child Care 中村桥	中村北4-4-13 2楼	3825-6667	○	产休结束
Nijiuro保育园中村一丁目	中村1-15-29	5848-5681	○	产休结束
Nijiuro保育园练马中村	中村1-19-9	5848-7281	○	产休结束
Miraiku中村桥2丁目园	中村2-23-10	5848-5310	○	产休结束
Benesse中村桥保育园	中村3-3-9	3577-9235	○	产休结束

保育所名称	所在地	电话	延长	产休结束
平和保育園	中村南2-24-3	3990-6358	○	—
Pigeon Land练马高野台	高野台1-3-7 2楼	3996-5231	○	产休结束
Benesse练马高野台	高野台1-3-8	5923-6115	○	产休结束
匹诺曹幼儿舍练马高野台保育園	高野台1-8-9 1楼	5923-7022	○	产休结束
Aigran保育園练马高野台	高野台2-9-9	5923-9874	○	产休结束
Nijiirō保育園高野台	高野台3-16-1	6913-3407	○	产休结束
Nijiirō保育園三原台	三原台3-13-26	5935-7321	○	产休结束
白熊保育園	谷原5-16-38	6804-8345*	○	产休结束
青鸟保育園	富士见台2-34-3	3998-1461	—	6个月以上
樱咲未来 高野台	富士见台3-56-16	6913-1539	○	产休结束
Warabeuta 练马高野台保育園	富士见台3-59-14	5923-7725	○	产休结束
Nanko 保育園	富士见台4-5-14	3990-1755	○	产休结束
Nijiirō保育園南田中	南田中1-9-3	6913-1681	○	产休结束
石神井保育園	南田中5-20-2	3996-0040	—	8个月以上
Nicot石神井公园	石神井町1-20-15	5923-1631	○	产休结束
Sansan森林保育園 石神井町	石神井町2-13-15 1楼	3904-0133	○	产休结束
Sansan森林保育園石神井公园	石神井町2-15-4 1楼(本室) 石神井町2-17-4 1楼(分室)	3997-0107 3995-7051	○	产休结束
Kirarakko 石神井公园保育園	石神井町4-1-12 2楼	3995-8585	○	产休结束
Benesse 石神井公园保育園	石神井町5-2-23	5923-6077	○	产休结束
樱咲未来 石神井公园	石神井町7-9-5	6913-2639	○	产休结束
Nijiirō保育園石神井町	石神井町8-22-14	6913-3417	○	产休结束
Ask石神井町保育園	石神井町8-53-32	5923-0530	○	产休结束
Komadōrikokowa保育園	下石神井5-9-10	6913-1564	○	产休结束
Nijiirō保育園上石神井	上石神井1-37-18	6904-7873	○	产休结束
Pigeon Land 上石神井保育園	上石神井2-11-9	3928-1120	○	产休结束
Benesse上石神井保育園	上石神井3-1-9	5927-5250	○	产休结束
Angel Bear石神井保育園	上石神井3-6-35	5393-5395	○	产休结束
花咲保育園石神井台	石神井台1-15-1	6913-1220	○	产休结束
心羽Emino保育園石神井台	石神井台3-36-10	5923-1155	○	产休结束
Ask上石神井保育園	石神井台4-11-3	5991-7797	○	产休结束
Ask石神井台保育園	石神井台6-7-17	3924-5810	○	产休结束
太阳之子 石神井台保育園	石神井台6-8-1	5935-8608	○	产休结束
Coby 学前班石神井台	石神井台7-18-12	5903-8145	○	产休结束
匹诺曹幼儿舍关町保育園	关町北1-14-2 1楼	5903-5586	○	产休结束
Nijiirō保育園关町北	关町北2-23-14	6904-8256	○	产休结束
Kids Garden练马关町	关町北2-26-20	6904-7883	○	产休结束
爱里武藏关保育園	关町北4-21-7	3594-0777	○	产休结束
Ask关町北保育園	关町北4-35-14	5927-4681	○	产休结束
Nijiirō保育園关町北五丁目	关町北5-12-9	6904-9550	○	产休结束
Izumi 保育園	关町东1-21-4	3928-6066	○	产休结束
ChaCha Children Musashiseki	关町东2-9-11	5903-4870	○	产休结束
Solasto关町保育園	关町东2-14-2	5991-7001	○	产休结束
Coby 学前班关町 Annex	关町南3-11-16-501	6904-8751	○	产休结束
Coby 学前班关町	关町南3-15-38	6904-8112	○	产休结束
早安保育園关町南	关町南4-19-6 1楼	5903-9791	○	产休结束

保育所名称	所在地	电话	延长	产休结束
AIAI NURSERY大泉学园	大泉学园町1-1-7	6904-5418	○	产休结束
Sower 季之花保育园	大泉学园町2-22-14	3978-8008	○	产休结束
Ask大泉学园保育园	大泉学园町2-30-44	5935-1555	○	产休结束
Marguerite 保育园	大泉学园町6-15-34	3924-2003	○	产休结束
Global Kids 大泉园	大泉学园町7-6-27	3978-6133	○	产休结束
Marguerite 保育园(分园)	大泉町3-16-23 (大泉第一小学内)	5387-3114	○	产休结束
大泉Nijinoiro 保育园	大泉町6-30-3	5933-2788	○	产休结束
Nijiirō保育园东大泉	东大泉1-12-10	5935-8675	○	产休结束
Benesse 大泉学园保育园	东大泉1-17-3	5947-6066	○	产休结束
Merhalsa保育园Yurarin大泉学园	东大泉1-27-9 1·2楼	6904-6441	○	产休结束
太阳之子东大泉保育园	东大泉2-9-16	5947-5880	○	产休结束
Nijiirō 保育园大泉学园	东大泉2-15-15	5935-8576	○	产休结束
大泉保育园	东大泉5-38-24	3922-0875	○	6个月以上
Nijiirō 保育园大泉学园南	东大泉6-34-18	6904-4530	○	产休结束
Laugh Crew 大泉保育园	东大泉6-34-43	6904-6457	○	产休结束
Warabeuta 大泉学园保育园	东大泉6-47-13	6904-4967	○	产休结束
Sansan森林保育园东大泉	东大泉6-51-3	3867-7800	○	产休结束
共同保育所Gotagota荘	东大泉7-2-3	3867-2021	○	产休结束
栗之实保育园	东大泉7-14-13	3925-5435	○	—
Coby 学前班南大泉	南大泉2-3-42	6904-5744	○	产休结束
南大泉Nijinoiro 保育园	南大泉3-17-21	3925-8851	○	产休结束
Milky Home 南大泉园	南大泉4-30-12	6904-6691	○	产休结束
妙福寺保育园	南大泉5-6-47	3922-3368	○	—
Miraiku第二南大泉园	南大泉5-36-10	6904-5061	○	产休结束
Miraiku南大泉园	南大泉5-36-12	6904-6735	○	产休结束
Miraiku西大泉园	西大泉1-29-4	6904-4365	○	产休结束
ChaCha Children Oizumi	西大泉5-30-13	5947-6640	○	产休结束
樱咲未来 旭町	旭町2-46-2	6904-3639	○	产休结束
Akanenomori保育园	光丘6-1-1-101	6904-2171	○	产休结束
光丘若叶保育园	光丘7-6-19-101	3976-6556	○	产休结束
Angelica田柄保育园	田柄1-6-3	6909-2641	○	产休结束
Angel保育园	田柄2-37-10	3938-6401	○	产休结束
樱咲未来 田柄	田柄2-50-2	6904-2239	○	产休结束
Miraiku田柄园	田柄3-19-2	5848-7057	○	产休结束
Sakurasakumirai 光丘	田柄5-6-20	5848-2639	○	产休结束
木下保育园春日町	春日町1-13-3	5848-6102	○	产休结束
春Ammicco 保育园	春日町3-31-42	5848-3905	○	产休结束
Donguri 山保育园	春日町4-1-13	3825-3550	○	产休结束
Merhalsa保育园Hibiki练马春日町	春日町4-13-3	5848-5455	○	产休结束
Global Kids 练马春日町园	春日町5-31-23 2楼	3577-0404	○	产休结束
Global Kids 光丘园	春日町6-16-8	3990-8686	○	产休结束
Nijiirō保育园练马高松	高松1-4-14	5848-7973	○	产休结束
Miraiku高松2丁目园	高松2-27-31	5848-3092	○	产休结束
道灌山保育园	高松6-16-30	5910-4671	○	6个月以上

保育所名称	所在地	电话	延长	产休结束
Miraiku高松园	高松6-28-29	5923-9611	○	产休结束
Miraiku东武练马园	北町2-22-3	6906-8072	○	产休结束
Miraiku北町园	北町5-17-7	6906-8215	○	产休结束
最胜寺Minori 保育园	北町6-16-14	3931-9444	○	6个月以上
Angelica北町保育园	北町8-3-18	6906-4862	○	产休结束
Nijiirō 保育园平和台	平和台1-31-9	6281-0522	○	产休结束
Miraiku平和台园	平和台2-48-3	6281-0171	○	产休结束
学之森保育园平和台	平和台4-11-3	6915-7473	○	产休结束
太阳之子平和台保育园	平和台4-22-16	6906-6645	○	产休结束
Nijiirō 保育园冰川台	冰川台4-49-24	6281-0486	○	产休结束
Nijiirō保育园冰川台站前	冰川台4-53-17	6914-8162	○	产休结束
Benesse冰川台保育园	早宫1-6-13	5912-0415	○	产休结束
练马仲町保育园	早宫2-3-22	3933-0861	—	6个月以上
櫻咲未来 早宫	早宫2-10-28	3931-3839	○	产休结束
Nijiirō 保育园早宫	早宫2-25-18	6906-9631	○	产休结束

※因为是将于2024年4月开设的保育所，所以电话号码为总公司或开设准备室的号码。最新信息请浏览区主页或咨询保育课入园咨询系(☎5984-5848)

家庭式保育事业(保育妈妈)

家庭式保育者的姓名	所在地	电话
藤井惠美子	荣町	3993-3608
岛田MITSURU	丰玉上2丁目	3948-5733
阿见惠美子	中村2丁目	6326-6594
福尾 尚子	中村3丁目	3990-1560
杉浦 幸枝	櫻台2丁目	3557-5410
细山真理子	櫻台3丁目	3557-5959
伊藤CHIAKI	练马1丁目	3992-6270
关口 顺子	贯井2丁目	6763-8020
櫻井 玲子	贯井3丁目	6767-5433
吉田 绫子	贯井4丁目	3990-4875
西田美佐子	平和台1丁目	5399-4251
铃木MIDORI	早宫1丁目	3994-4652
三上 雅子	春日町6丁目	6760-3000
市川 礼子	土支田2丁目	6755-5383
高岛 纪子	土支田4丁目	6319-6186
前川原早纪	富士见台1丁目	6875-6465
远藤 由惠	富士见台2丁目	6331-4144
伊仓 惠美	高野台3丁目	080-6555-0791
久保田浩美	谷原4丁目	3995-4790
泉泽HIKARU	三原台3丁目	6670-7056
永岛 恭子	石神井町2丁目	6319-3214
山下 和美	石神井町8丁目	3904-5612

家庭式保育者的姓名	所在地	电话
细谷惠美子	石神井町8丁目	3904-8323
木村 德子	石神井台4丁目	3929-8690
荻野 麻早	石神井台5丁目	5903-9820
中村 瑞穗	上石神井2丁目	6753-6408
伊藤 幸代	关町南1丁目	6760-0822
高木MIYUKI	东大泉1丁目	5935-7067
安东久美子	东大泉2丁目	3924-6360
张笼 由利	东大泉3丁目	6754-5760
山田奈保美	东大泉3丁目	3925-4560
加藤 悦子	东大泉6丁目	3922-0898
池野 庸子	西大泉4丁目	5905-7285
清水 理子	西大泉6丁目	3921-5483
菊地友里惠	南大泉1丁目	3922-5547
柳桥 明美	南大泉3丁目	3925-9781
加贺美美帆	大泉町1丁目	070-3234-9503
永岛佐知子	大泉町2丁目	5387-5430
加藤 典子	大泉町3丁目	5387-9246
河村 孝子	大泉学园町1丁目	3978-0927
吉川 朋子	大泉学园町2丁目	5905-2610
斋藤 知香	大泉学园町4丁目	5935-8449
木野内华惠	大泉学园町6丁目	6753-9644
藤田 美纱	大泉学园町8丁目	6794-2989

※此为截至2024年4月的信息。最新信息请咨询保育课入园咨询系(☎5984-5848)或地域型保育事业系(☎5984-5845)

小规模保育事业A型

设施名	所在地	电话
练马王子保育园	练马1-10-9	3948-2341
Ruhe保育园	练马4-19-7	3948-7750
练马小竹铃兰保育园	小竹町2-71-3	5926-9762
Robin保育园江古田	旭丘1-58-13 2楼	3565-6061
蒲公英保育园	荣町46-1	6914-9198
Robin保育园樱台	丰玉上2-6-7	3948-6162
With Book保育园新江古田	丰玉北1-8-10-101	4531-1080
皋月保育园中村桥	贯井2-1-26 1楼	5848-3678
With Book保育园富士见台 I	贯井3-3-8 1楼	6328-1923
With Book保育园富士见台 II	贯井3-3-8 2楼	6328-1930
太阳保育园	贯井3-23-1	3577-5385
保育所Mamu 中村桥向山园	向山1-14-5	5848-9300
Merhalsa保育园Hibiki富士见台	富士见台2-2-25	5848-3796
石神井公园小熊保育园	石神井町3-30-18	3904-4100
AIRU 下石神井小规模保育园	下石神井4-27-18	6913-3161
Smile Berry保育园	上石神井1-11-13-102	5903-4311
正光寺保育园上石神井园	上石神井3-34-12	6904-8031
Fleur保育园石神井台	石神井台5-22-41-102	5927-5533
Kids Field练马关町北园	关町北1-3-11	6904-8798
立野Kagayaki保育园	立野町10-38	6279-7378
皋月保育园大泉学园	东大泉1-35-14	5935-6722
Friend Kids Land 练马田柄园	田柄2-32-27	6904-2650
Friend Kids Land 田柄第二园	田柄2-53-7	5967-1120
AIRU平和台第一小规模保育园	春日町2-14-45	5848-5318
花咲保育园练马春日町第一	春日町5-33-41 1楼	5848-8486
花咲保育园练马春日町第二	春日町5-33-41 1楼	5848-8486
Friend Kids Land 练马高松园	高松3-3-2	5848-8713
花咲保育园光丘	高松4-19-23 1楼	5848-4051
Peter Pan练马北町园	北町2-13-11	6906-6054
Friend Kids Land 东武练马园	北町2-33-1	6912-3420
练马北町铃兰保育园	北町5-10-17	6906-4640

设施名	所在地	电话
Fleur保育园赤塚站前	北町8-37-15	5921-5800
锦ICHIGO保育园	锦2-10-16-104	6767-1500
Robin Friends丰玉上	丰玉上2-17-1-101	6914-5765
保育室樱桃	樱台4-10-9	3993-4655
Nijihiro保育室樱台	樱台3-42-6-107	6914-7252
城西弥生保育园	樱台2-36-9	5946-9462
武藏保育园	丰玉北4-27-16	3992-0498
Nijihiro保育室练马	丰玉北6-13-17-101	5946-6505

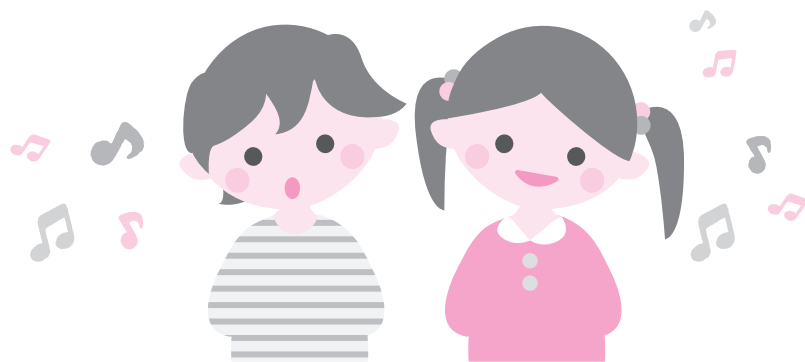
小规模保育事业B型

设施名	所在地	电话
练马樱桃之森保育园	练马3-22-3	3994-3611
丰岛园Raru小规模保育园	练马4-21-20 1楼	6914-9201
南大泉RARU 小规模保育园	南大泉3-27-18-104	5935-6410

小规模保育事业C型

设施名	所在地	电话
保育室Petit pas	丰玉南3-31-15 1楼	3993-5540

※小规模保育事业A・B・C型为截至2024年4月时的信息。最新信息请浏览区主页或咨询保育课入园咨询系 (☎5984-5848) 或地区型保育事业系 (☎5984-5845)



电话簿

事业所内保育事业

设施名称	所在地	电话
顺天堂大学练马医院保育所Pinopino	高野台1-8-15	5923-3111(总机)
Yakult 南田中保育园	南田中2-23-12 2楼	3997-8034

居家访问型保育事业

设施名称	所在地	电话
残疾儿童访问保育Annie (特定非营利活动法人Florence)	东京都千代田区神田神保町1-14-1 KDX神保町大厦4楼	6811-0907
Poppins保姆服务 (Poppins FamilyCare Inc.)	东京都涉谷区广尾5-6-6广尾Plaza 5楼	3447-2292
Le Ange访问保育服务 (Le Ange株式会社)	东京都涉谷区南平台町1-10 Ichigo南平台大楼6楼	5784-0447
Tsunagun (Sunflower・A株式会社)	东京都板桥区小豆泽1-12-6 Purasse小豆泽2楼	5914-1531
e kids居家访问保育 (e solution service株式会社)	东京都新宿区新宿1-28-3 TSG御苑大楼8F	6384-2440

※事业所内保育事业及居家访问型事业为截至2024年4月的信息。最新信息请查看区主页或咨询保育课入园咨询系(☎5984-5848)或地域型保育事业系(☎5984-5845)

认证保育所

设施名称	所在地(最近的车站)	电话	定员	对象年龄
太阳保育园	荣町32-10 (西武池袋线江古田站北口 步行1分钟)	3557-8077	18	0岁~2岁
城西樱台保育园	樱台2-46-11 Gracia 樱台1楼 (西武池袋线樱台站北口 步行7分钟)	6915-8980	24	0岁~ 入学前
匹诺曹幼儿舍 冰川台园	樱台3-12-2 Liveil 冰川台2楼(东京Metro 地铁有乐町线冰川台站2号出口 步行2分钟)	5946-3551	27	0岁~2岁
Satsuki 保育园练马室	樱台4-1-8 第5樱台Family公寓1楼 (西武池袋线樱台站南口 步行3分钟)	3993-3500	24	0岁~2岁
保育室Felice 练马中村桥园	贯井2-1-19 川岛大厦2楼 (西武池袋线中村桥站北口 步行5分钟)	3577-6540	40	0岁~ 入学前
Educare中心・光丘	光丘2-10-2 (都营大江户线光丘站A3出口 步行3分钟)	3938-6961	32	0岁~ 入学前
HybridMom Nursery Preschool-Heiwadai	北町6-27-11 Pace Foresta 1楼 (东京Metro有乐町线平和台站北口 步行4分钟)	6906-5343	21	0岁~2岁
Kid's Pao 石神井 Aozora 园	石神井町1-22-4 Ariel 石神井公园1・2楼 (西武池袋线石神井公园站南口步行3分钟)	6913-3050	35	0岁~ 入学前
石神井Petite Creche	石神井町3-16-19 Parksideheim 1楼 (西武池袋线石神井公园站南口步行3分钟)	3904-8255	34	0岁~ 入学前

电话簿

设施名称	所在地(最近的车站)	电话	定员	对象年龄
Satsuki保育園石神井公园室	石神井町6-2-12 松本大厦2楼 (西武池袋线石神井公园站南口步行5分钟)	5923-9850	24	0岁~2岁
tenten石神井公园	石神井町6-9-1 Hilltop Tanaka 1楼 (西武池袋线石神井公园站南口步行4分钟)	6913-1614	24	0岁~入学前
HOPPA儿童爱爱保育園 武藏关	关町北2-27-11 Tosen关町大厦2楼 (西武新宿线武藏关站南口步行2分钟)	5927-5035	28	0岁~2岁
Solasto武藏关	关町北4-2-13 西武武藏关大厦2楼 (西武新宿线武藏关站北口步行0分钟)	5927-0667	27	0岁~2岁
太阳Kids大泉学园	东大泉5-41-26 S&Y 大泉学园大厦1楼 (西武池袋线大泉学园站南口步行2分钟)	3923-8155	19	0岁~2岁
Sansan森林保育園 大泉学园	东大泉6-34-30 SK 大厦2楼 (西武池袋线大泉学园站南口步行3分钟)	5387-3780	33	0岁~2岁
Himawari儿童室大泉	东大泉6-52-1 WICS 大厦2楼 (西武池袋线大泉学园站南口步行3分钟)	5933-0016	27	0岁~2岁
HOPPA儿童爱爱保育園 武藏关	南大泉4-54-5 南大泉City Tower2楼 (西武池袋线保谷站南口步行3分钟)	3922-8322	30	0岁~2岁

※这是截至2024年4月时的信息。最新信息请浏览区主页或咨询各认证保育所

区立幼儿园

幼儿园名称	所在地	电话
练马区立北大泉幼儿园	大泉町2-46-6	3925-6092
练马区立光丘Murasaki 幼儿园	光丘3-3-5-101	3976-7221
练马区立光丘Sakura幼儿园	光丘2-4-8-101	3976-2562

私立幼儿园 「☆」为认定儿童园,「★」为练马儿童园(3~5岁儿童),「♥」为练马儿童园(未满3岁儿童)

	幼儿园名称	所在地	电话
★	爱和	南田中2-23-30	3996-8259
★	旭	旭町3-31-3	3939-1696
★	江古田	旭丘1-68-2	3951-6312
	大泉	东大泉1-27-30	3922-0072
★	大泉学园	大泉学园町4-5-10	3923-0123
★	大泉小鳩	大泉学园町3-17-67	3924-8280
★	大泉富士南	南大泉2-31-20	3925-2525
	大泉文华	大泉学园町2-6-19	3922-1003
	上石神井	石神井台8-10-28	3920-5121

电话
簿

	幼儿园名称	所在地	电话
★	北町Catholic	北町3-16-1	3931-1661
♥★	向南	向山2-22-30	3999-1939
★	Sakae	高松4-8-13	3999-3009
★	石神井	石神井町8-45-7	3997-2539
☆★	石神井南	下石神井4-21-23	3995-4373
	寿福寺	春日町3-14-24	3999-8739
	寿福寺第二	春日町4-33-2	3990-1987
★	净风	丰玉南1-7-18	3993-6010
♥★	白Fuji	石神井台4-21-22	3920-4335
	信爱学舎Midori	平和台1-23-2	3933-2650
	进	西大泉1-23-1	3924-4423
★	清心	石神井町6-20-12	3996-0374
★	关町Cattleya	关町南4-1-27	3920-0316
	关町白百合	关町北4-16-50	3920-1883
	关町Chigusa	关町北2-11-3	3920-9110
★	高松	高松6-16-28	3996-8101
★	田柄	田柄2-17-27	3930-4406
★	中里	大泉町1-19-6	3922-0095
☆★	南光	富士见台4-11-3	3990-5171
★	练马	高松1-10-5	3999-4010
★	练马白菊	土支田3-12-23	3922-1835
★	练马Hikari	三原台1-11-34	3924-8383
★	Victor	樱台5-11-5	3991-8090
★	不二	北町7-2-8	3931-9234
	Hoya	南大泉4-45-5	3922-3323
	Mizuho	东大泉5-27-8	3922-1208
♥★	Minori	羽泽1-8-10	3991-1058
	武蔵野音乐大学第一	樱台6-13-3	3991-0741
☆★	Rikko	小竹町2-43-12	3972-1152

电话簿

育儿广场Piyopiyo

名称	所在地	电话	开室日・时间
练马Piyopiyo (广场室)	丰玉北5-18-12	3993-8200	星期天~星期六(节假日也开室) 上午9点~下午4点
光丘Piyopiyo (广场室)	光丘5-2-5-105	3979-8101	星期天~星期六(节假日也开室) 上午9点~下午5点
贯井Piyopiyo	贯井3-25-15 Fujimi Land 公寓1楼	3577-9823	星期一~三、五、六 (节假日也开室) 上午9点~下午5点

名前	所在地	电话	开室日・时间
大泉Piyopiyo	东大泉5-35-1	3925-6716	星期一、二、四~六 (节假日也开室) 上午9点~下午5点
关Piyopiyo	关町北1-21-15	5991-4711	星期一、二、四~六 (节假日也开室) 上午9点~下午5点
光丘儿童馆Piyopiyo	光丘1-3-1	3975-7137	星期一~星期六(节假日休室) 上午10点~下午5点
北大泉儿童馆Piyopiyo	大泉町4-15-15	3921-4856	星期一~星期六 (节假日休室) 上午10点~下午5点
田柄地区区民馆Piyopiyo	田柄3-28-13	3926-4934	星期一~星期六 (节假日休室) 上午10点~下午5点
春日町南地区区民馆 Piyopiyo	春日町5-20-25	3926-4974	星期一~星期六 (节假日休室) 上午10点~下午5点
立野地区区民馆Piyopiyo	立野町15-42	3928-6217	星期一~星期六 (节假日休室) 上午10点~下午5点

最新信息请浏览区主页或咨询居家育儿支援担当课育儿支援系 (☎5984-5673)

NPO法人等的民设育儿广场(练马区补助的团体)

名称	所在地	电话	开室日・时间	对象年龄
樱花广场	丰玉北1-12-3	5999-0209	星期一~星期五 上午10点~下午3点	0岁~3岁
亲子广场 tocotoco	中村南3-6-14	070-8510-2115	星期一、三、六 上午10点~下午3点	0岁~3岁
光丘Prepa广场	旭町1-16-1	3976-3113	星期一~星期五 上午9点30分~ 下午2点30分	0岁~3岁
Karugamo 亲子之家	北町2-21-5	090-5777-0104 (广场专用手机)	星期一、四、五 上午10点~下午3点	0岁~3岁
Karugamo 亲子・冰川台	冰川台3-24-17 石野大厦1楼	3934-5314	星期一~星期五 上午10点~下午3点	0岁~3岁
Hop Step	南田中1-6-14 Hikari Heim 102	3995-1720	星期一~星期五 上午10点~下午3点	0岁~3岁
千川Bambi	下石神井1-1-3	6807-0977	星期一~星期五 上午10点~下午4点	0岁~3岁
未来儿童乐园 Smile石神井	石神井町3-27-14	3995-5575	星期一~星期五 上午10点~下午3点30分	0岁~3岁

电话簿

名称	所在地	电话	开室日・时间	对象年龄
未来儿童乐园 Smile高野台	高野台3-12-9 Maison de Saint Tropez 1楼	5923-7555	星期一~星期五 上午9点~下午2点	0岁~3岁
谷原Isukia ^{※1}	谷原5-1-20	070-1300-5120	星期六・星期二~星期五 上午10点~下午4点	0岁~3岁
AIAIAI石神井台	石神井台5-9-6	6767-2588	星期一~星期五 上午10点~下午3点	0岁~3岁
AIAIAI南大泉	南大泉1-44-16	6750-7081	星期一~星期五 上午10点~下午3点	0岁~3岁
AIAIAI东大泉	东大泉3-41-7 和田大厦201	3924-3508	星期一~星期五 上午10点~下午3点	0岁~3岁
3丁目ISUKIA ^{※1}	东大泉3-11-7	6755-6029	星期六、星期二~星期五 上午10点~下午4点	0岁~3岁
大泉育儿广场 WATOTO	大泉学园町7-13-17	5935-7453	星期一~星期五 上午10点~下午3点	0岁~3岁

最新信息请浏览区主页或咨询居家育儿支援担当课育儿支援系 (☎5984-5673)

※1 节日也开放

学童俱乐部室活用型育儿支援事业(通称“Nikoniko”)

带★标记的设施可小组(团体)利用

	名称	所在地	电话	实施时间
★	荣町Nikoniko	荣町40-7 (荣町儿童馆学童俱乐部内)	3994-3287	星期一、三、四 (团体利用为星期二、五)
	开进第四小学Nikoniko	羽泽2-33-1 (该小学Nerikko学童俱乐部内)	3994-3008	星期二~星期五
	丰玉南小学Nikoniko	丰玉南2-14-1(该小学Nerikko学童俱乐部内)	3993-0044	星期二~星期五
	丰玉Nikoniko	丰玉南3-32-11(丰玉学童俱乐部内)	3991-2580	星期一、二、四、五
	丰玉第二小学Nikoniko	丰玉上2-16-1(该小学Nerikko学童俱乐部内)	3994-6764	星期二~星期五
	丰玉小学Nikoniko	丰玉中4-2-20 (该小学Nerikko学童俱乐部内)	3993-6200	星期二~星期五
	中村小学Nikoniko	中村2-8-1(该小学Nerikko学童俱乐部内)	3577-0530	星期二~星期五
★	中村Nikoniko	中村2-25-3 (中村儿童馆学童俱乐部内)	3998-4890	星期二~星期五 (团体利用为星期二、五)
	中村西小学Nikoniko	中村北4-17-1 (该小学Nerikko学童俱乐部内)	3990-2977	星期二~星期五
	樱台地区区民馆Nikoniko	樱台3-39-17(该馆学童俱乐部内)	3993-5462	星期二、四
	开进第二小学Nikoniko	樱台5-10-5 (该小学Nerikko学童俱乐部内)	3994-6814	星期一、二、四、五
★	厚生文化会馆Nikoniko	练马4-2-3(该馆学童俱乐部内)	3991-3080	星期二、四、五 (团体利用为星期五)
	贯井地区区民馆Nikoniko	贯井1-9-1(该馆学童俱乐部内)	3926-7218	星期二、四
	向山小学Nikoniko	向山2-14-11 (该小学Nerikko学童俱乐部内)	3926-0958	星期二~星期五
	冰川台地区区民馆Nikoniko	冰川台2-16-14(该馆学童俱乐部内)	3932-2065	星期二、四
★	北町Nikoniko	北町1-19-17 (北町儿童馆学童俱乐部内)	3931-5481	星期二~星期四 (团体利用为星期一)
	北町西小学Nikoniko	北町7-3-8 (该小学Nerikko学童俱乐部内)	3931-5148	星期二~星期五

	名称	所在地	电话	实施时间
★	平和台Nikoniko	平和台2-18-14 (平和台馆学童俱乐部内)	3550-8058	星期一、三~五 (团体利用为星期四)
	开进第一小学Nikoniko	早宫2-1-31 (该小学Nerikko学童俱乐部内)	3931-5482	星期一、二、四、五
	早宫樱Nikoniko	早宫3-13-31 (早宫樱学童俱乐部内)	3993-3153	星期二~星期四
	早宫小学Nikoniko	早宫4-10-17(该小学Nerikko学童俱乐部内)	5999-9531	星期一、二、四、五
	练马东小学Nikoniko	春日町1-30-11 (该小学Nerikko学童俱乐部内)	3970-0820	星期一~三、五
★	北町春之日Nikoniko	北町6-35-7 (北町春之日儿童馆学童俱乐部内)	3933-5100	星期一、三~五 (团体利用为星期二)
	春日小学Nikoniko	春日町5-12-1 (该小学Nerikko学童俱乐部内)	3926-7414	星期一、三~五
	练马小学Nikoniko	春日町6-11-36 (该小学Nerikko学童俱乐部内)	3970-8654	星期二~星期五
	高松小学Nikoniko	高松3-16-1 (该小学Nerikko学童俱乐部内)	3998-1020	星期一、二、四、五
	高松地区区民馆Nikoniko	高松3-24-27(该馆学童俱乐部内)	3999-7911	星期二、四
	田柄第二小学Nikoniko	田柄1-5-27 (该小学Nerikko学童俱乐部内)	5997-0023	星期二~星期五
	田柄小学Nikoniko	田柄2-19-34 (该小学Nerikko学童俱乐部内)	3975-5436	星期二~星期五
	旭町小学Nikoniko	旭町2-29-1 (该小学Nerikko学童俱乐部内)	3975-5438	星期二~星期五
	光丘第八小学Nikoniko	光丘1-4-1 (该小学Nerikko学童俱乐部内)	3930-1223	星期一、三~五
	光丘Donguri Nikoniko	光丘3-8-12 (光丘Donguri学童俱乐部内)	3939-8568	星期二~星期五
	光丘Sumire Nikoniko	光丘5-2-5-104 (光丘Sumire学童俱乐部内)	3976-8231	星期一、二、四、五
	光丘春风小学Nikoniko	光丘7-3-3-102 (该小学Nerikko学童俱乐部内)	5997-7171	星期二~星期五
★	土支田Nikoniko	土支田2-32-8 (土支田儿童馆学童俱乐部内)	3925-4794	星期二~星期四 (团体利用为星期一、五)
	八坂小学Nikoniko	土支田4-47-15 (该小学Nerikko学童俱乐部内)	5387-0712	星期一、二、四、五
	谷原小学Nikoniko	谷原2-9-26 (该小学Nerikko学童俱乐部内)	3904-2605	星期一、二、四、五
	北原小学Nikoniko	谷原4-9-1 (该小学Nerikko学童俱乐部内)	3904-5739	星期一、二、四、五

名称	所在地	电话	实施时间
谷原Aozora Nikoniko	谷原5-6-5 (谷原青空学童俱乐部内)	3996-9500	星期二~星期五
富士见台小学Nikoniko	富士见台4-16-10 (该小学Nerikko学童俱乐部内)	3970-5065	星期二~星期五
南丘小学Nikoniko	南田中2-13-1 (该小学Nerikko学童俱乐部内)	3995-7138	星期二~星期五
石神井东小学Nikoniko	南田中3-9-1 (该小学Nerikko学童俱乐部内)	3995-6561	星期二~星期五
★ 南田中Nikoniko	南田中5-15-25 (南田中儿童馆学童俱乐部内)	3995-5534	星期二~星期五 (团体利用为星期一)
★ 三原台Nikoniko	三原台2-11-29 (三原台儿童馆学童俱乐部内)	3924-8796	星期一、二、四 (团体利用为星期三、五)
泉新小学Nikoniko	三原台3-18-30 (该小学Nerikko学童俱乐部内)	5387-0775	星期一、二、四、五
下石神井地区区民馆 Nikoniko	下石神井6-8-15 (该馆学童俱乐部内)	3904-5062	星期二、五
★ 上石神井Nikoniko	上石神井1-5-2 (上石神井儿童馆学童俱乐部内)	3929-6943	星期一~星期四 (团体利用为星期三)
上石神井小学Nikoniko	上石神井4-10-4 (该小学Nerikko学童俱乐部内)	3928-4640	星期二~星期五
★ 石神井台Nikoniko	石神井台2-18-13 (石神井台儿童馆学童俱乐部内)	3995-8267	星期二、四、五 (团体利用为星期三)
上石神井北小学Nikoniko	石神井台5-1-10 (该小学Nerikko学童俱乐部内)	3920-0255	星期一~星期四
石神井台小学Nikoniko	石神井台8-6-33 (该小学Nerikko学童俱乐部内)	3929-4926	星期二~星期五
★ 石神井Nikoniko	石神井町7-28-21 (石神井儿童馆学童俱乐部内)	3996-3800	星期二、五 (团体利用为星期三、四)
石神井町Nikoniko	石神井町8-1-10 (石神井町学童俱乐部内)	3995-8424	星期一、二、四、五
石神井西小学Nikoniko	关町北1-1-5 (该小学Nerikko学童俱乐部内)	3594-8020	星期二~星期五
关町小学Nikoniko	关町北3-23-34 (该小学Nerikko学童俱乐部内)	3929-0311	星期一~星期四
关町北小学Nikoniko	关町北5-4-12 (关町第三保育园2楼的该小学Nerikko学童俱乐部内)	3929-3290	星期二~星期五
立野小学Nikoniko	立野町17-6 (该小学Nerikko学童俱乐部内)	3920-2154	星期二~星期五
★ 关町Nikoniko	关町南4-15-7-102 (关町儿童馆学童俱乐部内)	3920-1601	星期三、四 (团体利用为星期二、五)
大泉东小学Nikoniko	东大泉1-22-1 (该小学Nerikko学童俱乐部内)	3922-0672	星期二~星期五
大泉小学Nikoniko	东大泉4-25-36 (该小学Nerikko学童俱乐部内)	3921-3639	星期一、二、四、五

名称	所在地	电话	实施时间
★ 东大泉Nikoniko	东大泉7-20-1 (东大泉儿童馆学童俱乐部内)	3921-8100	星期二~星期五 (团体利用为星期一)
大泉西小学Nikoniko	西大泉4-25-2 (该小学Nerikko学童俱乐部内)	3925-8755	星期二~星期五
大泉第二小学Nikoniko	南大泉4-29-11 (该小学Nerikko学童俱乐部内)	3924-8771	星期二~星期五
大泉第六小学Nikoniko	南大泉5-25-29 (该小学Nerikko学童俱乐部内)	3978-0326	星期二~星期五
大泉北小学Nikoniko	大泉町4-28-22 (该小学Nerikko学童俱乐部内)	3925-2690	星期一、二、四、五
大泉第三小学Nikoniko	大泉学园町3-22-2 (该小学学童俱乐部内)	3921-7937	星期一~星期四
大泉学园小学Nikoniko	大泉学园町4-7-8 (该小学Nerikko学童俱乐部内)	3867-3561	星期二~星期五
大泉学园绿小学Nikoniko	大泉学园町5-11-37 (该小学学童俱乐部内)	3922-8662	星期一~星期四
大泉樱学园Nikoniko	大泉学园町9-2-12 (该小学学童俱乐部内)	3924-8411	星期一、二、四、五

活用民间学童保育设施的育儿广场(练马区援助的团体)

名称	所在地	电话	开室时间(学校休学日除外)	对象年龄
力行学童俱乐部	小竹町2-43-12	5986-0261	星期一~星期五 上午9点30分~12点	0岁~3岁
学童保育Asobimu	羽泽3-39-15	070-5021-3297	星期一~星期五 上午11点~下午1点30分	0岁~3岁
Kids Voice 中村桥学童俱乐部	中村北4-2-6 LIVECITY90 1楼	5848-6786	星期一~星期五 12点~下午1点	0岁~3岁
colors 樱台二丁目 学童俱乐部	樱台2-46-12 Bien Maison三井 Part22 1楼	6914-5691	星期一~星期五 上午11点~12点	0岁~3岁
石保学童俱乐部	南田中5-20-2	3996-0040	星期一~星期五 上午12点~下午1"	0岁~3岁
明光学童俱乐部 石神井公园	石神井町3-17-16 New Heights 石神井公园1楼	3904-5255	星期一~星期五 上午11点~12点	0岁~3岁
儿童Flora	下石神井2-35-16	3996-6699	星期一~星期五 上午10点~12点 (第二学期起为上午10点~下午1点)	0岁~3岁
关町南 After School	关町南4-19-6 Brillia City三鹰 1楼	6904-8090	每月8次(日期未定) 上午10点~11点30分	0岁~3岁
明光学童俱乐部 大泉学园	西大泉1-11-16 River Side本桥 2楼	3978-0550	星期一~星期五 上午11点~12点	0岁~3岁
儿童俱乐部 Jankenpon	西大泉2-12-5	3925-2150	星期一~星期五 上午10点~下午1点	0岁~3岁
明光学童俱乐部 南大泉	南大泉4-55-6 杉本大楼1楼	3921-0025	星期一~星期五 上午11点~12点	0岁~3岁

电话簿

儿童馆(室)

儿童馆名	所在地	电话
荣町	荣町40-7	3994-3287
中村	中村2-25-3	3998-4890
平和台	平和台2-18-14	3933-0297
北町	北町1-19-17	3931-5481
北町春之日	北町6-35-7	3933-5100
光丘	光丘1-3-1	3975-7137
光丘Nakayoshi	光丘2-9-6 光丘区民中心内	5997-7720
土支田	土支田2-32-8	3925-4784
南田中	南田中5-15-25	3995-5534
三原台	三原台2-11-29	3924-8796
石神井	石神井町7-28-21	3996-3800
石神井台	石神井台2-18-13	3995-8267
关町	关町南4-15-7-102	3920-1601
上石神井	上石神井1-5-2	3929-0999
东大泉	东大泉7-20-1	3921-9128
西大泉	西大泉3-21-16	3924-9537
北大泉	大泉町4-15-15	3921-4856
厚生文化会馆	练马4-2-3	3991-3080

亲子广场、儿童室(图书室、娱乐室等)的开放一览

设施名称	所在地	电话
丰玉北地区区民馆	丰玉北3-7-9	3948-3061
高松地区区民馆	高松3-24-27	3999-7911
樱台地区区民馆	樱台3-39-17	3993-5461
北町地区区民馆	北町2-26-1	3937-1931
早宫地区区民馆	早宫4-14-5	3994-7961
下石神井地区区民馆	下石神井6-8-15	3904-5061
贯井地区区民馆*1	贯井1-9-1	3926-7217
富士见台地区区民馆	富士见台3-10-1	3926-1091
北町第二地区区民馆	北町6-24-101	3931-1270
冰川台地区区民馆	冰川台2-16-14	3932-3656
大泉学园地区区民馆	大泉学园町8-9-5	3922-4101

设施名称	所在地	电话
北大泉地区区民馆	大泉町2-41-26	3978-0324
旭町南地区区民馆	高松5-23-15	3904-5191
东大泉地区区民馆※2	东大泉3-53-1	3921-8296
田柄地区区民馆	田柄3-28-13	3926-4932
西大泉地区区民馆	西大泉5-3-32	3921-6493
关町北地区区民馆	关町北4-12-21	3594-2603
春日町南地区区民馆	春日町5-20-25	3926-4971
立野地区区民馆	立野町15-42	3928-6216
南大泉地区区民馆	南大泉2-19-26	3978-9791
旭町北地区区民馆	旭町2-30-16	5998-0511
光丘地区区民馆※3	光丘3-9-4	3979-6911

※1 因2024年4月至2025年10月进行改造施工, 预定休馆

※2 因2023年6月至2024年6月进行改造施工, 预定休馆

※3 仅开放儿童室

图书馆一览

图书馆名	所在地	电话
光丘图书馆	光丘4-1-5	5383-6500
练马图书馆	丰玉北6-8-1	3992-1580
石神井图书馆	石神井台1-16-31	3995-2230
平和台图书馆	平和台1-36-17	3931-9581
大泉图书馆	大泉学园町2-21-17	3921-0991
关町图书馆	关町南3-11-2	3929-5391
贯井图书馆	贯井1-36-16	3577-1831
稻荷山图书馆	大泉町1-3-18	3921-4641
小竹图书馆	小竹町2-43-1	5995-1121
南大泉图书馆	南大泉1-44-7	5387-3600
南大泉图书馆分室 儿童与书籍广场	南大泉3-17-20	3925-4151
春日町图书馆	春日町5-31-2-201 Erim 春日町2楼	5241-1311
南田中图书馆	南田中5-15-22	5393-2411

电话簿

教育咨询室

名称	所在地	电话	开室时间和休室日
学校教育支援中心(光丘)	光丘6-4-1	5998-0091	星期一~星期六 上午9点~下午5点 ※限星期五至下午6点 休室日: 星期天、节假日、年末年初
学校教育支援中心练马	丰玉北5-15-19	3991-3666	
学校教育支援中心关	关町北1-21-15	3928-7200	
学校教育支援中心大泉	东大泉3-18-9	6385-4681	