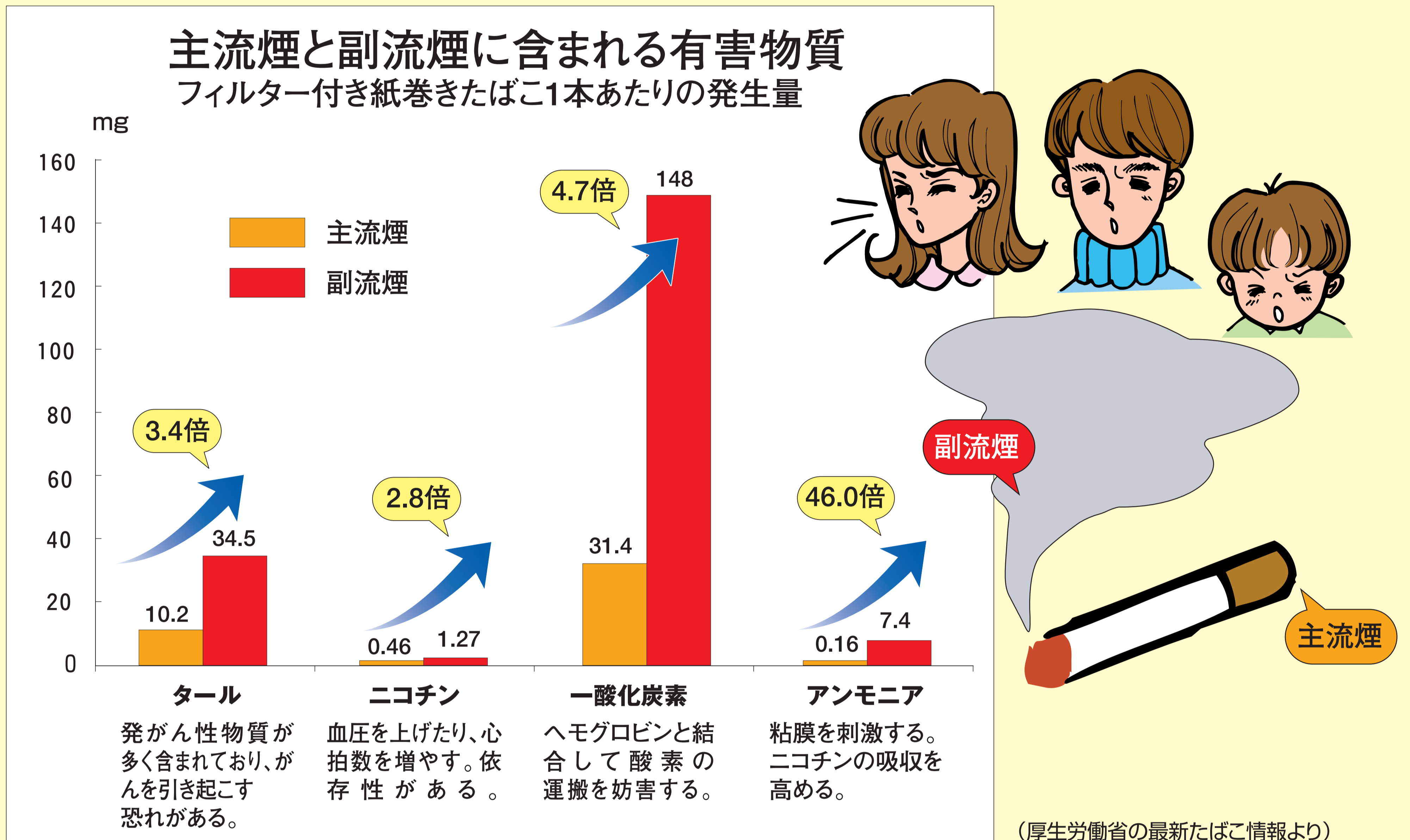


周囲の人への影響が大きい、受動喫煙の害とは

受動喫煙とは喫煙者の周囲にいる人が、自分の意思に関係なくたばこの煙にさらされることをいいます。

たばこの煙に含まれる多くの有害物質は、喫煙者がたばこのフィルターをとおして吸い込む「主流煙」より、火がついている部分から出る「副流煙」の方に多く含まれています。



受動喫煙にさらされると、肺がんや心筋梗塞などの重大な健康被害が生じるリスクが高まることがわかっています。

特に、妊娠中の女性や、子ども、心臓疾患や呼吸器疾患などの病気を持っている人には、大きな影響があります。



受動喫煙を防止するには、室内を**禁煙**にするか、**完全分煙**(空間を完全に仕切り、たばこの煙が漏れないようにする)にすることが必要です。