

6 工業統計調査

工業統計調査による産業別、町別の工場数、従業者数、製造品出荷額など

練馬区勢
図表

土地・
気象・
人口

国勢調査

経済
センサス

商業統計
調査

工業統計
調査

農業

行財政
・議会

区施設
利用状況
・区民相談

福祉・
教育・
社会保障

衛生・
環境

土木施設
・みどり

区民の
暮らし
関連

警察・
消防・
防災

特別区勢
一覧

工業統計調査

＝ 調査の沿革 ＝

明治42年以降、調査内容等の見直しを経ながら、原則として毎年実施されている。

なお、従前は西暦末尾0、3、5、8年の調査時は全数調査として実施されていたが、平成22年調査からは従業者3人以下の事業所はすべての調査年において対象外となった。

＝ 調査の目的 ＝

わが国の工業の実態を明らかにし、産業政策、中小企業政策など、国や地方公共団体の行政施策のための基礎資料とすることを主な目的とする。

＝ 調査の時期(調査期日) ＝

実施年の6月1日を調査期日として実施する。なお、平成26年調査までは毎年12月31日を調査期日としていた。

＝ 調査の対象 ＝

製造業を営む全国すべての事業所を対象とする。ただし、国に属する事業所および従業者3人以下の事業所は除く。

＝ 用語の説明 ＝

工場	製造業の事業所。
従業者	常用労働者と個人事業主と無給家族従業者を合わせたもの。
現金給与総額	1年間に常用労働者、臨時雇用者に対して支給した現金給与等の総額。
原材料使用額等	1年間における原材料使用額、燃料使用額、電力使用額、委託生産費、製造等に関連する外注費および転売した商品の仕入額の合計額。
製造品出荷額等	1年間の製造品出荷額、加工賃収入額、その他収入額、製造工程から出たくずおよび廃物の出荷額の合計額。
加工賃収入	他の企業が所有する原材料または製品に賃加工をして受けとった加工賃。
付加価値額	以下の式で求める。 $\text{製造品出荷額等} + (\text{製造品年末在庫額} - \text{製造品年初在庫額}) +$ $(\text{半製品および仕掛品年末価額} - \text{半製品および仕掛品年初価額}) -$ $(\text{消費税を除く内国消費税額} + \text{推計消費税額}) - \text{原材料使用額等} - \text{減価償却額}$
粗付加価値額	以下の式で求める。 $\text{製造品出荷額等} - (\text{消費税を除く内国消費税額} + \text{推計消費税額}) - \text{原材料使用額等}$

＝ 産業分類 ＝

日本標準産業分類に基づく分類(中・小・細)により、事業所の主要な製造品目から1事業所を1分類に格付けしている。

産業大分類 E - 製造業	
09	食料品製造業
10	飲料・たばこ・飼料製造業
11	繊維工業
12	木材・木製品製造業 (家具を除く)
13	家具・装備品製造業
14	パルプ・紙・紙加工品製造業
15	印刷・同関連業
16	化学工業
17	石油製品・石炭製品製造業
18	プラスチック製品製造業 (一定のものを除く)
19	ゴム製品製造業
20	なめし革・同製品・毛皮製造業
21	窯業・土石製品製造業
22	鉄鋼業
23	非鉄金属製造業
24	金属製品製造業
25	はん用機械器具製造業
26	生産用機械器具製造業
27	業務用機械器具製造業
28	電子部品・デバイス・電子回路製造業
29	電気機械器具製造業
30	情報通信機械器具製造業
31	輸送用機械器具製造業
32	その他の製造業

表42 工場数、従業者数および製造品出荷額等

(1) 工場数、従業者数

(各年12月31日現在)

年	工場数	従業者数		
		計	常用労働者	個人事業主 および 無給家族従業者
平成 13 年	472	6,638	6,575	63
14	405	6,046	5,993	53
16	354	5,338	5,284	54
18	323	4,893	4,844	49
19	326	4,971	4,943	28
21	278	4,132	4,106	26
22	242	3,683	3,650	33
24	229	3,454	3,424	30
25	197	4,201	4,176	25
26	193	3,032	3,009	23

資料：東京都総務局統計部産業統計課「工業統計調査報告」

(2) 製造品出荷額等

(各年12月31日現在)

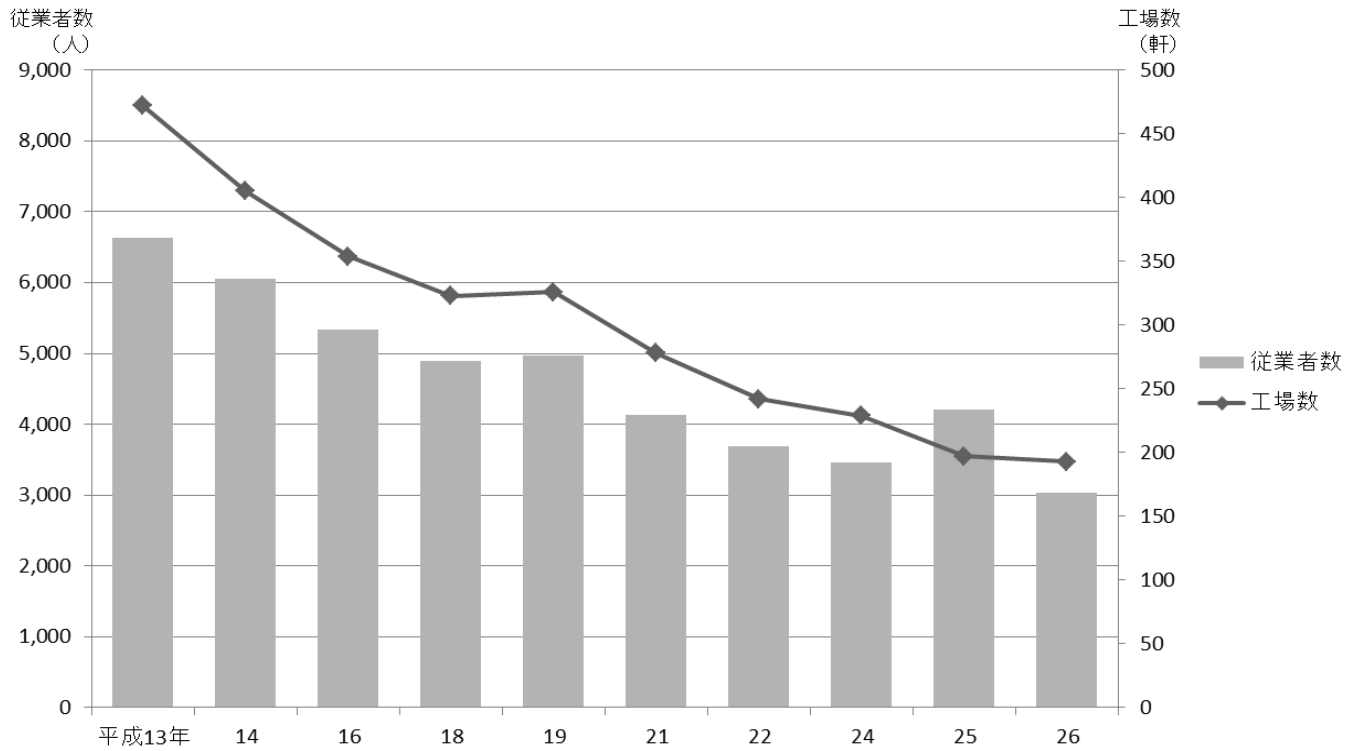
年	現金給与総額	原材料 使用額等	製造品出荷額等				粗付加価値額
			計	うち製造品 出荷額	うち加工賃 収入額	うち修理料 収入額	
平成 13 年	百万円 28,037	百万円 52,244	百万円 112,428	百万円 103,749	百万円 8,349	百万円 297	百万円 57,438
14	25,394	51,086	104,046	95,238	8,622	182	50,501
16	21,242	47,826	97,815	90,364	7,401	50	47,917
18	20,732	48,299	93,286	86,590	6,559	133	43,065
19	20,790	52,265	99,243	89,261	7,660	36	45,079
21	17,697	37,223	74,786	65,889	5,874	41	35,932
22	14,340	37,071	69,894	62,535	4,375	88	31,497
24	12,972	33,346	65,367	57,772	4,628	101	30,691
25	17,864	39,334	71,844	60,060	4,301	163	31,142
26	11,606	33,667	61,637	53,788	4,000	126	26,336

注：「製造品出荷額等」の計は、上記のほか「くず・廃物出荷額」および「その他の収入額」を含んでいる。

資料：東京都総務局統計部産業統計課「工業統計調査報告」

図17 工場数、従業者数および製造品出荷額等の推移【表42関連】

(1) 工場数、従業者数



(2) 製造品出荷額等

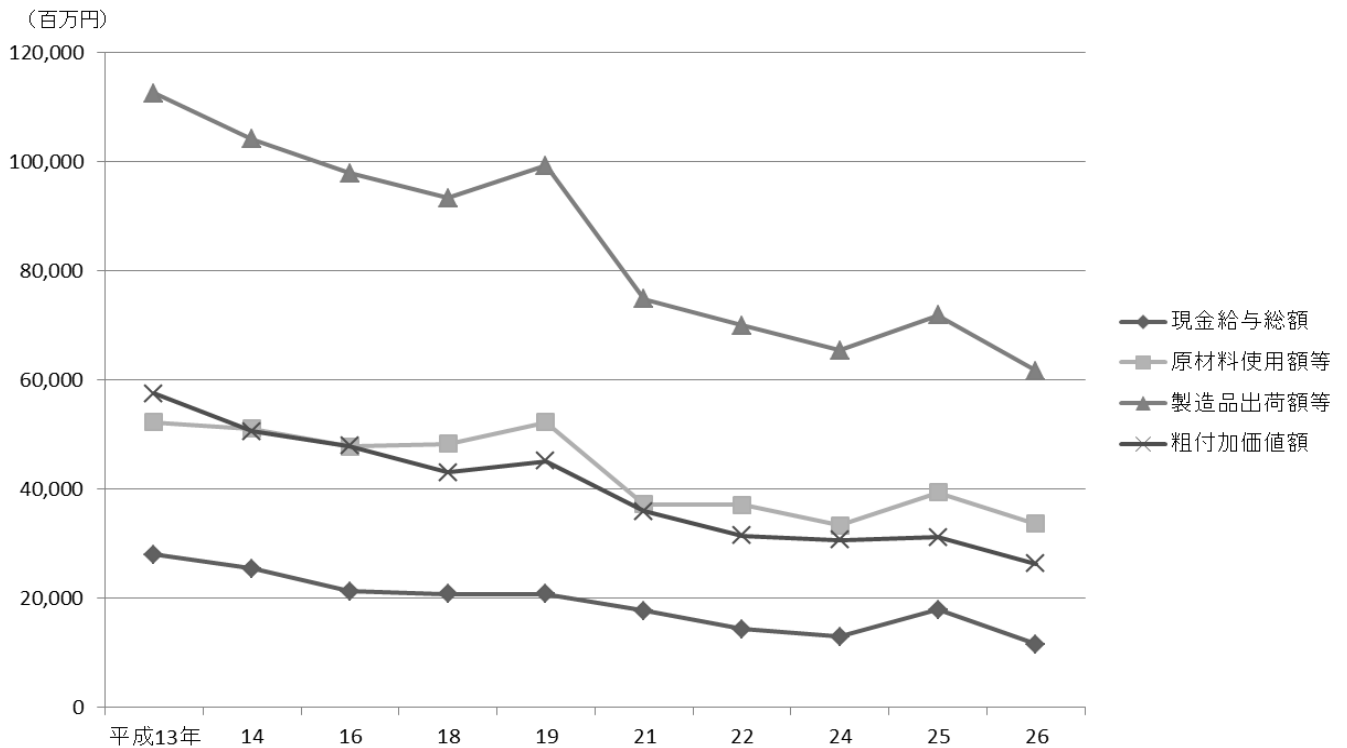


表43 町別・産業中分類別工場数

町名	総数	09 食料品	10 飲料・ たばこ・ 飼料	11 繊維工業	12 木材・ 木製品	13 家具・ 装備品	14 パルプ・ 紙・ 紙加工品	15 印刷・ 同関連業	16 化学工業	17 石油製品 ・ 石炭製品	18 プラス チック 製品	19 ゴム製品
総数	193	30	—	19	1	9	12	18	4	—	16	3
旭丘	3	—	—	—	—	—	1	—	—	—	1	—
小竹町	1	—	—	—	—	—	—	—	—	—	—	—
栄町	1	—	—	—	—	—	—	1	—	—	—	—
羽沢	2	1	—	—	—	—	—	—	—	—	—	—
豊玉上	3	1	—	—	—	1	—	1	—	—	—	—
豊玉中	4	—	—	—	—	—	—	1	—	—	—	—
豊玉南	3	—	—	1	—	—	—	—	—	—	—	—
豊玉北	6	1	—	—	—	2	1	1	—	—	—	—
中村	2	1	—	1	—	—	—	—	—	—	—	—
中村南	2	1	—	1	—	—	—	—	—	—	—	—
中村北	4	—	—	—	—	1	—	1	—	—	—	—
桜台	3	—	—	—	—	—	—	2	—	—	1	—
練馬	2	—	—	1	—	—	1	—	—	—	—	—
向山	1	—	—	—	—	—	—	—	—	—	—	1
貫井	12	2	—	1	—	—	1	1	—	—	—	—
錦川	3	—	—	—	—	—	—	2	—	—	1	—
氷平	8	1	—	1	—	—	1	—	—	—	—	—
早和	5	—	—	—	—	—	—	1	1	—	—	—
春日	3	—	—	—	—	2	—	—	—	—	—	—
高松	11	3	—	1	—	—	2	—	—	—	—	—
北町	28	3	—	1	—	1	1	1	2	—	3	1
田柄	6	1	—	2	—	1	—	2	—	—	—	—
光が丘	—	—	—	—	—	—	—	—	—	—	—	—
旭町	4	—	—	—	1	—	—	—	—	—	2	—
土支田	4	—	—	1	—	—	1	—	—	—	—	1
富士見	4	3	—	1	—	—	—	—	—	—	—	—
南田中	1	1	—	—	—	—	—	—	—	—	—	—
高野台	4	2	—	—	—	—	—	—	—	—	—	—
谷原	8	1	—	—	—	—	1	1	—	—	1	—
三原台	2	1	—	1	—	—	—	—	—	—	—	—
石神井	2	—	—	—	—	—	—	—	—	—	—	—
石神井	3	—	—	1	—	—	—	—	—	—	—	—
上石神井	2	—	—	—	—	—	—	—	—	—	—	—
上石神井	1	—	—	—	—	—	—	—	—	—	1	—
下石神井	6	4	—	—	—	—	1	1	—	—	—	—
立野町	1	—	—	1	—	—	—	—	—	—	—	—
関町東	3	—	—	—	—	—	—	—	—	—	—	—
関町南	1	—	—	—	—	—	—	—	—	—	1	—
関町北	—	—	—	—	—	—	—	—	—	—	—	—
東大泉	9	—	—	—	—	—	1	2	1	—	1	—
西大泉	—	—	—	—	—	—	—	—	—	—	—	—
西南大泉	6	2	—	—	—	1	—	—	—	—	1	—
大泉	4	—	—	1	—	—	—	—	—	—	1	—
大泉	7	1	—	—	—	—	—	—	—	—	1	—
大泉学園	5	—	—	1	—	—	—	—	—	—	1	—

資料：総務部総務課

(平成26年12月31日現在)

20	21	22	23	24	25	26	27	28	29	30	31	32	町名
なめし革・同製品・毛皮	窯業・土石製品	鉄鋼業	非鉄金属	金属製品	はん用機械器具	生産用機械器具	業務用機械器具	電子部品・デバイス・電子回路	電気機械器具	情報通信機械器具	輸送用機械器具	その他	
2	5	—	3	12	3	8	13	3	11	3	4	14	総数
—	—	—	—	—	—	—	—	—	—	—	—	1	旭丘
—	—	—	—	—	—	1	—	—	—	—	—	—	小竹町
—	—	—	—	—	—	—	—	—	—	—	—	—	栄町
—	—	—	—	1	—	—	—	—	—	—	—	—	羽沢
—	—	—	—	—	—	—	—	—	—	—	—	—	豊玉上
—	—	—	—	—	—	—	1	—	1	1	—	—	豊玉中
—	1	—	—	—	—	—	—	—	1	—	—	—	豊玉南
—	1	—	—	—	—	—	—	—	—	—	—	—	豊玉北
—	—	—	—	—	—	—	—	—	—	—	—	—	中村
—	—	—	—	—	—	—	—	—	—	—	—	—	中村南
—	1	—	—	—	—	—	1	—	—	—	—	—	中村北
—	—	—	—	—	—	—	—	—	—	—	—	—	桜台
—	—	—	—	—	—	—	—	—	—	—	—	—	練馬
—	—	—	—	—	—	—	—	—	—	—	—	—	向山
—	—	—	—	1	—	1	3	—	1	—	1	—	貫井
—	—	—	—	—	—	—	—	—	—	—	—	—	錦川台
—	—	—	1	—	—	1	2	—	—	—	—	1	氷川台
—	—	—	—	1	—	—	1	—	1	—	—	—	平和台
—	—	—	—	—	—	—	—	—	—	—	—	1	早宮
—	—	—	—	—	—	—	—	—	1	—	—	—	春日町
—	—	—	—	—	—	1	1	—	1	—	1	1	高松
—	1	—	—	4	—	2	1	1	1	1	2	2	北町
—	—	—	—	—	—	—	—	—	—	—	—	—	田柄
—	—	—	—	—	—	—	—	—	—	—	—	—	光が丘
—	—	—	1	—	—	—	—	—	—	—	—	—	旭町
—	1	—	—	—	—	—	—	—	—	—	—	—	土支田
—	—	—	—	—	—	—	—	—	—	—	—	—	富士見台
—	—	—	—	—	—	—	—	—	—	—	—	—	南田中
—	—	—	—	—	—	—	—	—	1	—	—	1	高野台
—	—	—	—	1	1	—	—	—	—	—	—	2	高野原
—	—	—	—	—	—	—	—	—	—	—	—	—	三原台
—	—	—	—	2	—	—	—	—	—	—	—	—	石神井町
—	—	—	—	—	—	—	1	—	—	—	—	1	石神井台
1	—	—	—	—	—	—	1	—	—	—	—	—	上石神井
—	—	—	—	—	—	—	—	—	—	—	—	—	上石神井南町
—	—	—	—	—	—	—	—	—	—	—	—	—	下石神井
—	—	—	—	—	—	—	—	—	—	—	—	—	立野町
—	—	—	—	—	—	—	—	—	2	—	—	1	関町東
—	—	—	—	—	—	—	—	—	—	—	—	—	関町南
—	—	—	—	—	—	—	—	—	—	—	—	—	関町北
—	—	—	1	—	—	1	—	—	—	1	—	1	東大泉
—	—	—	—	—	—	—	—	—	—	—	—	—	西大泉
—	—	—	—	1	—	1	—	—	—	—	—	—	西大泉
—	—	—	—	—	1	—	1	—	—	—	—	—	南大泉
1	—	—	—	1	1	—	—	—	1	—	—	1	大泉町
—	—	—	—	—	—	—	—	2	—	—	—	1	大泉学園町

表44 町別・従業者規模別工場数

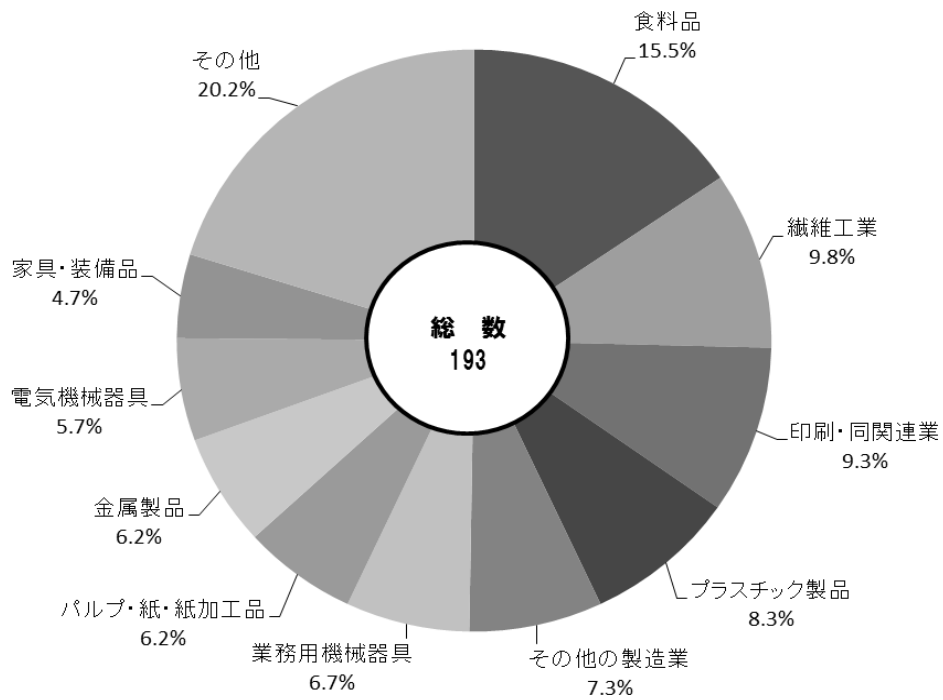
(平成26年12月31日現在)

町名	総数	4～9人	10～19人	20～29人	30～49人	50～99人	100～299人	300～499人	500人以上
総数	193	104	50	18	12	6	3	—	—
旭丘	3	3	—	—	—	—	—	—	—
小竹町	1	1	—	—	—	—	—	—	—
栄町	1	—	1	—	—	—	—	—	—
羽沢	2	1	—	1	—	—	—	—	—
豊玉上	3	2	—	1	—	—	—	—	—
豊玉中	4	2	1	1	—	—	—	—	—
豊玉南	3	2	1	—	—	—	—	—	—
豊玉北	6	1	3	—	2	—	—	—	—
中村南	2	2	—	—	—	—	—	—	—
中村北	2	1	—	1	—	—	—	—	—
桜練	4	3	1	—	—	—	—	—	—
向馬	3	1	2	—	—	—	—	—	—
貫山	2	1	1	—	—	—	—	—	—
貫井	1	—	1	—	—	—	—	—	—
貫井	12	4	3	1	2	1	1	—	—
氷川	3	3	—	—	—	—	—	—	—
早和	8	5	2	1	—	—	—	—	—
春日	5	3	1	1	—	—	—	—	—
春日	3	2	1	—	—	—	—	—	—
春日	3	2	—	1	—	—	—	—	—
高北	11	6	1	2	2	—	—	—	—
高北	28	14	11	—	1	2	—	—	—
光田	6	4	1	—	1	—	—	—	—
光旭	—	—	—	—	—	—	—	—	—
光旭	4	2	—	1	—	—	1	—	—
土支田	4	3	—	1	—	—	—	—	—
富士見台	4	2	1	—	1	—	—	—	—
富南野中	1	—	—	—	1	—	—	—	—
高野台	4	—	2	1	1	—	—	—	—
谷原	8	4	2	—	—	2	—	—	—
三原台	2	1	—	1	—	—	—	—	—
石神井町	2	1	—	1	—	—	—	—	—
石神井台	3	3	—	—	—	—	—	—	—
上石神井	2	1	1	—	—	—	—	—	—
上石神井南	1	1	—	—	—	—	—	—	—
下石神井	6	2	2	2	—	—	—	—	—
立野町	1	1	—	—	—	—	—	—	—
関町東	3	2	1	—	—	—	—	—	—
関町南	1	—	1	—	—	—	—	—	—
関町北	—	—	—	—	—	—	—	—	—
東大泉	9	5	2	—	—	1	1	—	—
西大泉	—	—	—	—	—	—	—	—	—
西南大泉	6	3	2	—	1	—	—	—	—
南大泉	4	3	—	1	—	—	—	—	—
大泉	7	5	2	—	—	—	—	—	—
大泉学園	5	2	3	—	—	—	—	—	—

資料：総務部総務課

図18 産業中分類別・従業者規模別工場数【表43、44関連】

(1) 産業中分類別



(2) 従業者規模別

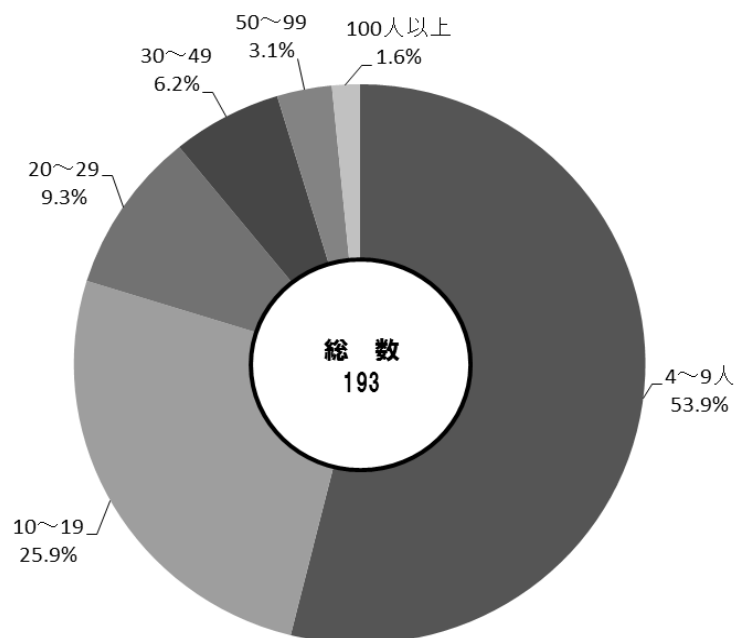


表45 産業中分類別・従業者規模別工場数、従業者数および製造品出荷額等

区 分	工 場 数	従 業 者 数			現金給与総額 万円
		計	常用労働者	個人事業主 および 無給家族従業者	
総 数	193	3,032	3,009	23	1,160,552
《 産 業 中 分 類 別 》					
09 食 料 品 製 造 業	30	751	746	5	204,501
10 飲 料 ・ た ば こ ・ 飼 料 製 造 業	—	—	—	—	—
11 織 維 工 業	19	131	120	11	21,252
12 木 材 ・ 木 製 品 製 造 業 (家 具 を 除 く)	1	4	2	2	x
13 家 具 ・ 装 備 品 製 造 業	9	163	163	—	69,095
14 パルプ・紙・紙加工品製造業	12	218	218	—	88,870
15 印 刷 ・ 同 関 連 業	18	311	308	3	125,885
16 化 学 工 業	4	71	71	—	60,069
17 石 油 製 品 ・ 石 炭 製 品 製 造 業	—	—	—	—	—
18 プラスチック製品製造業 (別 掲 を 除 く)	16	139	139	—	57,174
19 ゴム製品製造業	3	21	21	—	8,237
20 なめし革・同製品・毛皮製造業	2	19	19	—	x
21 窯業・土石製品製造業	5	54	54	—	22,367
22 鉄 鋼 業	—	—	—	—	—
23 非 鉄 金 属 製 造 業	3	204	204	—	82,554
24 金 属 製 品 製 造 業	12	140	140	—	47,297
25 はん用機械器具製造業	3	38	38	—	19,768
26 生 産 用 機 械 器 具 製 造 業	8	82	81	1	37,170
27 業 務 用 機 械 器 具 製 造 業	13	177	177	—	80,185
28 電 子 部 品 ・ デ バ イ ス ・ 電 子 回 路 製 造 業	3	31	31	—	8,638
29 電 気 機 械 器 具 製 造 業	11	153	153	—	64,107
30 情 報 通 信 機 械 器 具 製 造 業	3	165	164	1	102,823
31 輸 送 用 機 械 器 具 製 造 業	4	34	34	—	13,017
32 そ の 他 の 製 造 業	14	126	126	—	41,457
《 従 業 員 規 模 別 》					
4 ～ 9 人	104	649	629	20	212,728
10 ～ 19 人	50	650	647	3	220,447
20 ～ 29 人	18	428	428	—	155,087
30 ～ 49 人	12	459	459	—	167,087
50 ～ 99 人	6	389	389	—	189,532
100 ～ 199 人	3	457	457	—	215,671
200 人 以 上	—	—	—	—	—

注：「製造品出荷額等」の総額は、上記のほか「くず・廃物出荷額」および「修理料収入額」等を含んでいる。

資料：東京都総務局統計部産業統計課「平成26年工業統計調査報告」

(平成26年12月31日現在)

原材料 使用額等	製 造 品 出 荷 額 等			粗付加価値額	区 分
	計	うち製造品 出 荷 額	うち加工賃 収 入 額		
万円	万円	万円	万円	万円	
3,366,716	6,163,668	5,378,799	400,005	2,633,635	総 数
					《 産 業 中 分 類 別 》
574,777	1,108,572	1,070,488	3,865	498,128	09 食 料 品 製 造 業
—	—	—	—	—	10 飲 料 ・ た ば こ ・ 飼 料 製 造 業
27,470	119,270	24,318	86,003	85,635	11 織 維 工 業
x	x	x	x	x	12 木 材 ・ 木 製 品 製 造 業 (家 具 を 除 く)
197,551	425,386	307,423	26,400	212,631	13 家 具 ・ 装 備 品 製 造 業
227,372	398,598	350,305	10,535	160,064	14 パ ル プ ・ 紙 ・ 紙 加 工 品 製 造 業
219,235	411,869	302,060	62,975	180,212	15 印 刷 ・ 同 関 連 業
602,828	1,059,537	1,037,162	—	443,438	16 化 学 工 業
—	—	—	—	—	17 石 油 製 品 ・ 石 炭 製 品 製 造 業
56,361	155,432	89,414	49,587	92,692	18 プ ラ ス チ ッ ク 製 品 製 造 業 (別 掲 を 除 く)
19,319	33,203	16,242	—	12,952	19 ゴ ム 製 品 製 造 業
x	x	x	—	x	20 な め し 革 ・ 同 製 品 ・ 毛 皮 製 造 業
314,226	429,025	409,831	4,102	107,088	21 窯 業 ・ 土 石 製 品 製 造 業
—	—	—	—	—	22 鉄 鋼 業
390,675	574,381	525,194	—	173,226	23 非 鉄 金 属 製 造 業
110,341	196,707	154,954	40,905	80,563	24 金 属 製 品 製 造 業
54,932	106,519	100,675	—	48,670	25 は ん 用 機 械 器 具 製 造 業
68,323	110,643	69,545	38,681	39,593	26 生 産 用 機 械 器 具 製 造 業
75,609	197,183	169,074	11,356	113,675	27 業 務 用 機 械 器 具 製 造 業
1,763	14,270	9,713	4,320	11,666	28 電 子 部 品 ・ デ バ イ ス ・ 電 子 回 路 製 造 業
129,671	254,314	239,561	2,103	118,300	29 電 気 機 械 器 具 製 造 業
199,116	340,947	337,697	x	133,213	30 情 報 通 信 機 械 器 具 製 造 業
14,189	42,204	28,605	13,599	26,133	31 輸 送 用 機 械 器 具 製 造 業
64,740	158,176	109,157	42,273	87,161	32 そ の 他 の 製 造 業
					《 従 業 員 規 模 別 》
362,435	786,406	608,694	124,992	395,537	4 ～ 9 人
683,763	1,230,456	1,004,812	166,951	512,328	10 ～ 19 人
415,154	766,383	668,325	50,017	328,236	20 ～ 29 人
441,668	848,115	660,698	58,045	379,397	30 ～ 49 人
892,197	1,496,689	1,449,838	—	582,453	50 ～ 99 人
571,499	1,035,619	986,432	—	435,684	100 ～ 199 人
—	—	—	—	—	200 人 以 上

表46 町別工場数、従業者数および製造品出荷額等

町名	工場数	従業者数			現金給与総額 万円
		計	常用労働者	個人事業主 および 無給家族従業者	
総数	193	3,032	3,009	23	1,160,552
旭丘	3	22	22	—	6,799
小竹町	1	6	6	—	x
栄羽	1	14	14	—	x
羽沢	2	32	32	—	x
豊玉上	3	39	37	2	11,421
豊玉中	4	48	47	1	19,160
豊玉南	3	28	28	—	11,634
豊玉北	6	114	114	—	47,139
中村	2	10	8	2	x
中村南	2	26	26	—	x
中村北	4	38	38	—	17,210
桜台	3	43	43	—	13,355
練馬	2	24	24	—	x
向山	1	10	10	—	x
貫井	12	360	358	2	162,048
錦川	3	19	18	1	4,224
氷川台	8	79	79	—	27,233
早和	5	51	51	—	21,584
春日宮	3	33	33	—	14,740
春日町	3	32	29	3	10,723
高北	11	183	181	2	58,793
北田	28	389	388	1	160,504
田柄	6	73	73	—	14,537
光が丘	—	—	—	—	—
旭町	4	210	208	2	82,606
土支田	4	37	36	1	9,055
富士見台	4	56	56	—	15,736
南田中	1	34	34	—	x
高野台	4	83	83	—	27,780
谷原	8	205	205	—	77,358
三原台	2	26	26	—	x
石神井町	2	27	27	—	x
石神井台	3	17	17	—	4,010
上石神井	2	20	20	—	x
上石神井南町	1	5	5	—	x
下石神井	6	93	93	—	22,459
立野町	1	7	7	—	x
関町東	3	32	32	—	16,672
関町南	1	11	11	—	x
関町北	—	—	—	—	—
東大泉	9	259	259	—	140,743
西大泉	—	—	—	—	—
南大泉	6	84	83	1	21,732
大泉	4	46	46	—	22,098
大泉町	7	58	55	3	19,853
大泉学園町	5	49	47	2	15,832

注：「製造品出荷額等」の総額は、上記のほか「くず・廃物出荷額」および「修理料収入額」等を含んでいる。

資料：総務部総務課

(平成26年12月31日現在)

原 材 料 使 用 額 等	製 造 品 出 荷 額 等			付 加 価 値 額 (29人以下は 粗付加価値額)	町 名
	計	う ち 出 荷 額	う ち 製 造 品 額		
万円	万円	万円	万円	万円	
3,366,716	6,163,668	5,378,799	400,005	2,574,752	総 数
3,089	19,768	5,953	7,594	15,559	旭 丘
x	x	x	x	x	小 竹 町
x	x	x	x	x	栄 町
x	x	x	x	x	羽 沢
27,740	63,743	53,160	300	33,585	豊 玉 上
11,982	68,485	68,485	—	52,754	豊 玉 中
20,601	40,248	24,873	3,495	18,643	豊 玉 南
332,001	520,904	427,016	1,962	168,949	豊 玉 北
x	x	x	x	x	中 村
x	x	x	x	x	中 村 南
36,320	72,218	69,629	2,589	33,487	中 村 北
8,598	50,388	40,797	9,021	38,983	桜 台
x	x	x	x	x	練 馬
x	x	x	x	x	向 山
261,947	589,617	571,702	2,991	295,932	貫 井
4,611	11,443	8,621	2,822	6,373	錦 川 台
193,738	274,193	235,935	—	75,051	氷 川 台
93,936	182,594	135,972	23,609	82,703	平 和 台
28,367	54,733	54,733	—	24,595	早 宮
13,840	34,288	32,873	1,415	19,124	春 日 町
174,027	278,822	255,775	23,047	98,225	高 松
743,967	1,390,280	1,235,248	130,477	624,121	北 田 町
16,888	51,427	13,784	37,643	30,864	田 柄
—	—	—	—	—	光 が 丘
276,855	428,705	379,467	51	121,403	旭 町
118,187	166,758	149,747	50	45,308	土 支 田
26,047	61,863	50,309	7,390	33,678	富 士 見 台
x	x	x	x	x	南 田 中
31,849	72,768	58,538	14,230	37,538	高 野 台
189,107	380,362	372,203	7,572	163,060	谷 原
x	x	x	x	x	三 原 台
x	x	x	x	x	石 神 井 町
6,215	11,563	6,911	4,652	4,989	石 神 井 台
x	x	x	x	x	上 石 神 井
x	x	x	x	x	上 石 神 井 南 町
48,467	85,190	83,732	1,126	34,257	下 石 神 井
x	x	x	x	x	立 野 町
26,990	61,355	53,487	7,843	33,689	関 町 東
x	x	x	x	x	関 町 南
—	—	—	—	—	関 町 北
281,030	498,667	410,967	41,436	200,223	東 大 泉
—	—	—	—	—	西 大 泉 町
51,785	80,413	79,463	950	26,405	西 大 泉
44,580	81,454	76,322	5,132	34,946	南 大 泉
37,963	84,607	67,310	11,453	43,511	大 泉 町
22,628	51,449	29,991	4,790	26,885	大 泉 学 園 町

