

# 3

# 国勢調査

国勢調査による世帯数と人口の推移、年齢別の構成、昼間人口、将来予測など

練馬区勢  
図表

土地・  
気象・  
人口

国勢調査

経済  
センサス

商業統計  
調査

工業統計  
調査

農業

行財政  
・議会

区施設  
利用状況  
・区民相談

福祉・  
教育・  
社会保障

衛生・  
環境

土木施設  
・みどり

区民の  
暮らし  
関連

警察・  
消防・  
防災

特別区勢  
一覧

## 国勢調査

### = 調査の沿革 =

大正9年以降、原則として5年ごとに、調査項目の多い大規模調査と少ない簡易調査が交互に実施されている。日本に住んでいるすべての人および世帯を対象とする、国の最も重要な統計調査として位置づけられている。

### = 調査の目的 =

国内の人口・世帯の実態を把握し、各種行政施策その他の基礎資料を得ることを目的とする。

### = 調査の時期(調査期日) =

実施年の10月1日を調査期日として実施される。

「平成27年国勢調査」は平成27年10月1日を調査期日として実施された。

### = 調査の対象 =

調査期日において、日本に常住しているすべての人を対象とする。外国人も含めるが、外国政府の外交使節団・領事機関の構成員（随員を含む。）およびその家族、外国軍隊の軍人・軍属およびその家族は除く。

### = 用語の説明 =

- 常 住 地** 調査期日において3か月以上居住しているか、居住する予定となっている場所を「常住地」として調査を実施する。ただし、次の者は、それぞれの場所を常住地とみなす。
- (1) 3か月以上居住しているか、居住する予定となっている住居がない者は、調査の時点にいた場所。
  - (2) 学校や各種学校の在学者で、通学のために施設（学生寮、下宿など）に宿泊している者は、その施設。
  - (3) 病院または診療所に3か月以上入院している者は、入院先。
  - (4) 船舶に乗り組んでいる者で陸上に生活の本拠を持たない者は、船舶が日本の者であれば、その船舶。
  - (5) 自衛隊の営舎内または自衛隊が使用する船舶内の居住者は、その営舎または船舶が籍を置く地方総監部の所在する場所。
  - (6) 刑務所・少年刑務所・拘置所に収容されている者のうち、死刑の確定した者および受刑者ならびに少年院または婦人補導員の在院者については、その施設。

- 世 帯** 住居と生計をともにする人の集まり、または独立して住居を維持する単身者をいう。なお、住居をともにしているが独立で生計を営む単身者、ホテルや旅館等の宿泊施設に住む単身者等はそれぞれを1つの世帯とするが、次の場合は棟ごとにまとめて1つの世帯とする。
- (1) 学校の学生寮・寄宿舎に住む学生・生徒
  - (2) 病院・療養所などの入院患者
  - (3) 老人ホーム、児童保護施設、矯正施設等の入所者

世帯は建物や居住状況等により、一般世帯と施設等の世帯に区分される。

#### 【一般世帯】

- (1) 住居と生計をともにする人の集まりまたは一戸を構えて住んでいる単身者
- (2) 間借りの単身者または下宿している単身者
- (3) 会社・団体・官公庁等の寄宿舎や独身寮に住んでいる単身者

#### 【施設等の世帯】

- (1) 学校の寮・寄宿舎の学生・生徒
- (2) 病院・療養所の入院者
- (3) 老人ホームや児童施設等の社会施設の入所者
- (4) 自衛隊の官舎内等居住者
- (5) 刑務所や拘置所、少年院等の矯正施設の入所者
- (6) その他、定まった住居を持たない単身者や陸上に生活の本拠を有しない船舶乗組員等

また、家族類型によって次のように区分される。

世帯員が1人		単独世帯
世帯員が2人以上	世帯主とその親族のみからなる場合	親族のみの世帯
	世帯主と親族関係にない者がいる場合	非親族を含む世帯

＝ 用語の説明(続き) ＝

常 住 人 口	調査時に当該地域に常住している人口。夜間人口と同義である。
流 入 人 口	当該地域に通勤または通学し、常住地が他地域にある者の数。
流 出 人 口	当該地域に常住地があり、他地域に通勤または通学している者の数。
昼 間 人 口	「常住人口」に「流入人口」を加えて「流出人口」を引いた数。 なお、昼間人口においては、夜間勤務の者、夜間の学校に通っている者もそれぞれの従業地・通学地における数に含まれるが、買い物客などの非定常的な移動は含まれない。
残 留 人 口	「常住人口」から「流出人口」を引いた人口。
年 齢	調査年の9月30日現在による満年齢をいう(なお、その年の10月1日午前零時に生まれた人は0歳とする。)
現 在 人 口	調査時にいた場所で調査する方法による人口。

＝ 住民基本台帳人口との相違点 ＝

項 目		国 勢 調 査	住 民 基 本 台 帳
調 査 方 法		実地調査による。	住民の届出によるため、届けの無い者は把握できない。
人 口	外 国 人	外国人を含む。	同左。※
	3 か 月 以 上 の 不 在 者	調査時に滞在している地域の人口に含める。	住所地の人口に含める。

世 帯 の 定 義			
項 目		国 勢 調 査	住 民 基 本 台 帳
住居と生計を共にする2人以上の集まり		1世帯とする。	同左。
1人で1戸を構えている人			
間借り人・下宿人	単 身 の も の	1人ひとりを1世帯とする。	同左。
	家 族 と 一 緒 の も の	家族ごとに1世帯とする。	
雇主と同居の雇 用 者	単 身 の も の	雇主の世帯に含める。	生計を同じにするものは同一世帯にまとめ、それ以外のものは1人1世帯とする。
	家 族 と 一 緒 の も の	家族ごとに1世帯とする。	
同居の家事使用 人	単 身 の も の	雇主の世帯に含める。	
	家 族 と 一 緒 の も の	家族ごとに1世帯とする。	
寮・寄宿舎に入居している単身者	勤め先の寮など	1人1世帯とする。	1人1世帯とする。
	学 校 の 寮 等	棟ごと一括して1世帯とする。	
病 院 等 の 入 院 者	原則として施設ごとまたは棟ごと一括して1世帯とする。	(一般に) 1人1世帯とする。	
老 人 ホ ー ム 等 社 会 施 設 の 入 所 者			
刑 務 所 等 矯 正 施 設 の 入 所 者			
自 衛 隊 の 営 舎 内 住 居 者			

※ 平成24年7月9日に「住民基本台帳法の一部を改正する法律(平成21年法律第77号)」が施行されたことに伴い、それまでは住民基本台帳人口に含まれていなかった外国人住民についても住民基本台帳法の適用対象となった。

表16 世帯数および人口

年	世帯数	人 口			人口密度 人/km <sup>2</sup>	1世帯 当たり人員	対前回は増加	
		計	男	女			世帯数	人口
(各年10月1日現在)								
大正 9 年	...	(25,748)	(13,136)	(12,612)	(535.5)	...	...	...
14	...	(39,226)	(20,088)	(19,138)	(815.8)	...	...	(13,478)
昭和 5 年	...	(54,783)	(28,345)	(26,438)	(1,139.4)	...	...	(15,557)
10	...	(72,737)	(37,393)	(35,344)	(1,512.8)	...	...	(17,954)
15	...	(112,411)	(59,036)	(53,375)	(2,338.0)	...	...	(39,674)
22	...	111,792	58,322	53,470	2,378.0	...	...	...
25	27,465	125,197	62,263	62,934	2,663.2	4.41	3,066	13,405
30	41,290	185,814	95,518	90,296	3,952.6	4.46	13,825	60,617
35	79,796	305,628	156,098	149,530	6,501.3	3.96	38,506	119,814
40	124,887	434,721	222,699	212,022	9,249.4	3.50	45,091	129,093
45	165,027	527,931	270,356	257,575	11,232.6	3.21	40,140	93,210
50	187,801	559,665	285,786	273,879	11,907.8	2.97	22,774	31,734
55	202,316	564,156	285,789	278,367	12,003.3	2.85	14,515	4,491
60	215,909	587,887	297,239	290,648	12,508.2	2.70	13,593	23,731
平成 2 年	242,021	618,663	312,074	306,589	12,846.0	2.55	26,112	30,776
7	264,086	635,746	318,551	317,195	13,200.7	2.41	22,065	17,083
12	287,243	658,132	327,085	331,047	13,665.5	2.28	23,157	22,386
17	312,212	692,339	342,567	349,772	14,375.8	2.29	24,969	34,207
22	336,163	716,124	350,647	365,477	14,869.7	2.11	23,951	23,785
27	<b>337,987</b>	<b>721,722</b>	<b>351,609</b>	<b>370,113</b>	<b>15,010.9</b>	<b>2.11</b>	<b>1,824</b>	<b>5,598</b>

注：(1) 練馬区成立以前(大正9年から昭和15年)の数値は各回国勢調査結果を現在の区の境域に合わせて組換えまたは推計した数値であるため( )表示した。(この間の「人口密度」は、現在の面積(48.08km<sup>2</sup>)を用いて算出した。)

(2) 昭和22年は「臨時国勢調査(調査期日10月1日)」による数値である。

(3) 昭和22年以前の人口は「現在人口」、昭和25年以降は「常住人口」である。(昭和25年調査では「現在人口」も調査し、124,667人で「常住人口」より530人少なかった。)

(4) 「人口密度」は、各回国勢調査報告時の面積に基づき算出された公表値である。

(5) 「1世帯当たり人員」は、昭和25年から55年は「普通世帯」、昭和60年以降は「一般世帯」についての1世帯当たりの人員である。

資料：総務省統計局「国勢調査報告」、「昭和55年10月1日の境域による各回国勢調査時の市区町村別人口」

表17 年少人口、生産年齢人口および老年人口

(1) 実数

年	総数	年少人口(0～14歳)			生産年齢人口(15～64歳)			老年人口(65歳以上)		
		計	男	女	計	男	女	計	男	女
(各年10月1日現在)										
平成 7 年	635,746	87,038	44,601	42,437	466,364	236,542	229,822	76,964	33,708	43,256
12	658,132	85,765	43,979	41,786	467,346	235,839	231,507	101,039	44,889	56,150
17	692,339	80,006	40,797	39,209	432,926	215,963	216,963	130,755	58,750	72,005
22	716,124	87,257	44,767	42,490	488,098	245,933	242,165	137,625	58,375	79,250
27	<b>721,722</b>	<b>86,105</b>	<b>44,327</b>	<b>41,778</b>	<b>472,513</b>	<b>236,938</b>	<b>235,575</b>	<b>158,290</b>	<b>67,772</b>	<b>90,518</b>

注：総数には年齢不詳を含む。

資料：総務省統計局「国勢調査報告」

(2) 構成比

年	総数	年少人口(0～14歳)			生産年齢人口(15～64歳)			老年人口(65歳以上)		
		計	男	女	計	男	女	計	男	女
(各年10月1日現在)										
平成 7 年	%	%	%	%	%	%	%	%	%	%
7	100	13.8	14.2	13.5	74.0	75.1	72.8	12.2	10.7	13.7
12	100	13.1	13.5	12.7	71.4	72.6	70.3	15.4	13.8	17.0
17	100	12.4	12.9	11.9	67.3	68.4	66.1	20.3	18.6	21.9
22	100	12.2	12.8	11.7	68.5	70.5	66.5	19.3	16.7	21.8
27	<b>100</b>	<b>12.0</b>	<b>12.7</b>	<b>11.4</b>	<b>65.9</b>	<b>67.9</b>	<b>64.0</b>	<b>22.1</b>	<b>19.4</b>	<b>24.6</b>

注：分母から年齢不詳を除いて算出している。

資料：総務省統計局「国勢調査報告」

図10 世帯数および1世帯当たり人員の推移【表16関連】

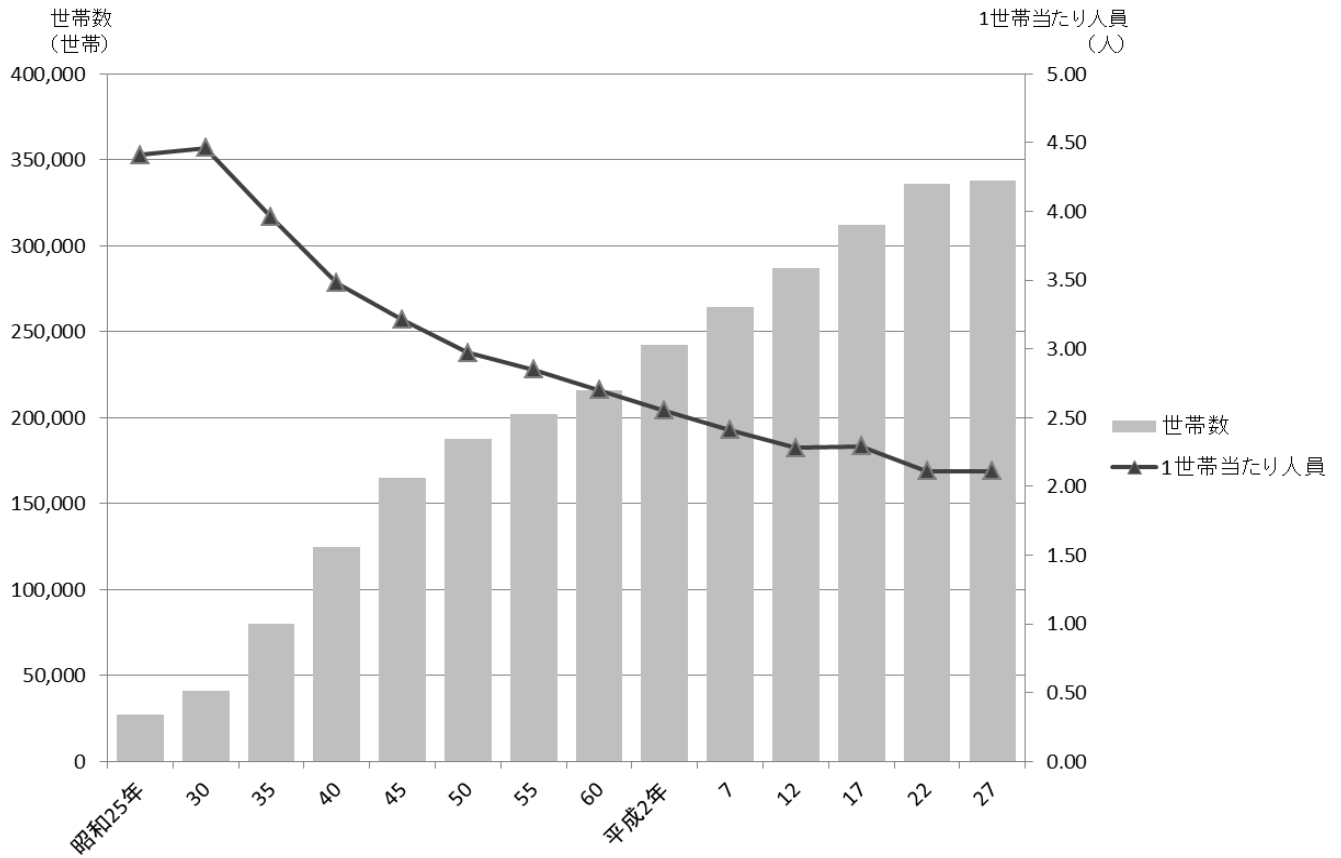


表18 家族類型別一般世帯数

(平成27年10月1日現在)

家族類型	総数	6歳未満	12歳未満	15歳未満	18歳未満	20歳未満
		世帯員のいる 一般世帯数	世帯員のいる 一般世帯数	世帯員のいる 一般世帯数	世帯員のいる 一般世帯数	世帯員のいる 一般世帯数
<b>総数</b>	<b>337,678</b>	<b>27,378</b>	<b>45,728</b>	<b>55,622</b>	<b>65,592</b>	<b>73,259</b>
<b>親族のみの世帯</b>	<b>193,630</b>	<b>27,267</b>	<b>45,539</b>	<b>55,389</b>	<b>65,175</b>	<b>71,501</b>
核家族世帯	181,366	26,088	43,203	52,414	61,481	67,105
夫と妻のみ	64,624	—	—	—	2	21
夫、妻と子供	89,529	25,055	40,208	47,811	54,941	59,196
夫、妻と子供	3,899	61	220	362	584	799
女親と子供	23,314	972	2,775	4,241	5,954	7,089
核家族以外の世帯	12,264	1,179	2,336	2,975	3,694	4,396
夫婦と両親	255	—	—	—	—	—
夫婦とひとり親	1,544	—	—	—	—	—
夫婦、子供と両親	679	201	343	415	485	536
夫婦、子供とひとり親	3,098	421	884	1,174	1,502	1,750
夫婦と他の親族 (親、子供を含まない)	512	14	34	46	66	110
夫婦、子供と他の親族 (親を含まない)	1,026	238	457	568	672	739
夫婦、親と他の親族 (子供を含まない)	152	7	12	14	17	25
夫婦、子供、親と他の親族	261	119	178	198	216	227
兄弟姉妹のみ	2,660	—	1	4	14	125
他に分類されない世帯	2,077	179	427	556	722	884
<b>非親族を含む世帯</b>	<b>3,973</b>	<b>111</b>	<b>187</b>	<b>229</b>	<b>276</b>	<b>365</b>
<b>単身世帯</b>	<b>139,563</b>	<b>—</b>	<b>2</b>	<b>4</b>	<b>141</b>	<b>1,393</b>

注：一般世帯数の総数には、家族類型不詳を含む。  
資料：総務省統計局「平成27年国勢調査人口等基本集計」

表19 年齢別・就業状態別高齢夫婦世帯数

(平成27年10月1日現在)

妻、夫の年齢	総数			夫が就業者			夫が非就業者		
	計	妻が就業者	妻が非就業者	計	妻が就業者	妻が非就業者	計	妻が就業者	妻が非就業者
<b>総数</b>	<b>31,153</b>	<b>5,852</b>	<b>22,054</b>	<b>9,354</b>	<b>4,379</b>	<b>4,860</b>	<b>18,762</b>	<b>1,447</b>	<b>17,165</b>
<b>妻が60～64歳</b>	<b>3,386</b>	<b>1,296</b>	<b>1,689</b>	<b>1,717</b>	<b>942</b>	<b>766</b>	<b>1,358</b>	<b>354</b>	<b>921</b>
夫が65～69歳	2,780	1,084	1,381	1,485	806	673	1,048	278	707
70～74歳	505	179	264	211	122	86	246	57	177
75～79歳	73	25	31	16	11	5	46	14	26
80～84歳	23	8	9	5	3	2	14	5	7
85歳以上	5	—	4	—	—	—	4	—	4
<b>妻が65～69歳</b>	<b>8,150</b>	<b>2,274</b>	<b>5,141</b>	<b>3,527</b>	<b>1,687</b>	<b>1,809</b>	<b>3,919</b>	<b>583</b>	<b>3,325</b>
夫が65～69歳	3,836	1,145	2,334	2,017	941	1,062	1,475	203	1,269
70～74歳	3,508	928	2,271	1,315	645	653	1,898	280	1,614
75～79歳	694	167	473	175	87	88	469	80	385
80～84歳	87	29	47	17	13	4	59	16	43
85歳以上	25	5	16	3	1	2	18	4	14
<b>妻が70～74歳</b>	<b>7,906</b>	<b>1,353</b>	<b>5,809</b>	<b>2,379</b>	<b>1,026</b>	<b>1,319</b>	<b>4,813</b>	<b>316</b>	<b>4,483</b>
夫が65～69歳	531	111	352	271	92	175	195	19	175
70～74歳	3,038	559	2,201	1,115	446	656	1,660	112	1,544
75～79歳	3,447	556	2,584	850	407	429	2,297	140	2,152
80～84歳	794	112	607	131	72	56	595	40	551
85歳以上	96	15	65	12	9	3	66	5	61
<b>妻が75歳以上</b>	<b>11,711</b>	<b>929</b>	<b>9,415</b>	<b>1,731</b>	<b>724</b>	<b>966</b>	<b>8,672</b>	<b>194</b>	<b>8,436</b>
夫が65～69歳	139	18	101	66	15	49	54	2	52
70～74歳	528	66	402	174	51	120	301	15	282
75～79歳	2,860	346	2,209	598	265	321	1,974	78	1,886
80～84歳	4,736	343	3,835	621	269	334	3,583	68	3,495
85歳以上	3,448	156	2,868	272	124	142	2,760	31	2,721

注：(1) 高齢夫婦世帯とは夫が65歳以上、妻が60歳以上の夫婦のみで構成される世帯を指す。  
(2) 総数には、それぞれ就業状態不詳を含む。  
資料：総務省統計局「平成27年国勢調査産業等基本集計」

表20 町丁別世帯数と人口【1/4】

(平成27年10月1日現在)

町 丁 名	世 帯 数	人 口			対 前 回 比 増 加 人 口		平 成 22 年 国 勢 調 査 人 口
		計	男	女	実 数	率	
<b>総 数</b>	<b>337, 987</b>	<b>721, 722</b>	<b>351, 609</b>	<b>370, 113</b>	<b>5, 598</b>	<b>0.78</b>	<b>716, 124</b>
<b>旭 丘</b>	<b>4, 486</b>	<b>7, 299</b>	<b>3, 666</b>	<b>3, 633</b>	<b>△ 234</b>	<b>△ 3.11</b>	<b>7, 533</b>
1 丁目	3, 049	4, 809	2, 470	2, 339	△ 237	△ 4.70	5, 046
2 丁目	1, 437	2, 490	1, 196	1, 294	3	0.12	2, 487
<b>小 竹 町</b>	<b>5, 127</b>	<b>9, 084</b>	<b>4, 407</b>	<b>4, 677</b>	<b>546</b>	<b>6.39</b>	<b>8, 538</b>
1 丁目	2, 906	5, 148	2, 528	2, 620	469	10.02	4, 679
2 丁目	2, 221	3, 936	1, 879	2, 057	77	2.00	3, 859
<b>栄 町</b>	<b>2, 322</b>	<b>3, 919</b>	<b>1, 896</b>	<b>2, 023</b>	<b>203</b>	<b>5.46</b>	<b>3, 716</b>
<b>羽 沢</b>	<b>3, 554</b>	<b>6, 580</b>	<b>3, 221</b>	<b>3, 359</b>	<b>△ 134</b>	<b>△ 2.00</b>	<b>6, 714</b>
1 丁目	877	1, 402	678	724	△ 61	△ 4.17	1, 463
2 丁目	1, 765	3, 356	1, 619	1, 737	△ 20	△ 0.59	3, 376
3 丁目	912	1, 822	924	898	△ 53	△ 2.83	1, 875
<b>豊 玉 上</b>	<b>4, 203</b>	<b>6, 672</b>	<b>3, 185</b>	<b>3, 487</b>	<b>360</b>	<b>5.70</b>	<b>6, 312</b>
1 丁目	1, 467	2, 355	1, 157	1, 198	226	10.62	2, 129
2 丁目	2, 736	4, 317	2, 028	2, 289	134	3.20	4, 183
<b>豊 玉 中</b>	<b>5, 281</b>	<b>10, 128</b>	<b>5, 063</b>	<b>5, 065</b>	<b>154</b>	<b>1.54</b>	<b>9, 974</b>
1 丁目	1, 261	2, 472	1, 255	1, 217	31	1.27	2, 441
2 丁目	1, 743	3, 176	1, 631	1, 545	19	0.60	3, 157
3 丁目	1, 555	2, 867	1, 407	1, 460	22	0.77	2, 845
4 丁目	722	1, 613	770	843	82	5.36	1, 531
<b>豊 玉 南</b>	<b>3, 962</b>	<b>8, 494</b>	<b>4, 260</b>	<b>4, 234</b>	<b>493</b>	<b>6.16</b>	<b>8, 001</b>
1 丁目	1, 138	2, 467	1, 201	1, 266	113	4.80	2, 354
2 丁目	1, 080	2, 130	1, 113	1, 017	△ 7	△ 0.33	2, 137
3 丁目	1, 744	3, 897	1, 946	1, 951	387	11.03	3, 510
<b>豊 玉 北</b>	<b>11, 123</b>	<b>18, 946</b>	<b>9, 159</b>	<b>9, 787</b>	<b>670</b>	<b>3.67</b>	<b>18, 276</b>
1 丁目	1, 431	2, 546	1, 158	1, 388	4	0.16	2, 542
2 丁目	1, 320	2, 343	1, 112	1, 231	84	3.72	2, 259
3 丁目	1, 898	3, 106	1, 578	1, 528	221	7.66	2, 885
4 丁目	2, 317	3, 843	1, 898	1, 945	74	1.96	3, 769
5 丁目	2, 391	3, 773	1, 795	1, 978	257	7.31	3, 516
6 丁目	1, 766	3, 335	1, 618	1, 717	30	0.91	3, 305
<b>中 村</b>	<b>4, 556</b>	<b>9, 957</b>	<b>4, 805</b>	<b>5, 152</b>	<b>603</b>	<b>6.45</b>	<b>9, 354</b>
1 丁目	1, 184	2, 480	1, 219	1, 261	340	15.89	2, 140
2 丁目	1, 398	3, 158	1, 553	1, 605	135	4.47	3, 023
3 丁目	1, 974	4, 319	2, 033	2, 286	128	3.05	4, 191
<b>中 村 南</b>	<b>4, 848</b>	<b>10, 627</b>	<b>5, 112</b>	<b>5, 515</b>	<b>663</b>	<b>6.65</b>	<b>9, 964</b>
1 丁目	1, 782	3, 993	2, 019	1, 974	135	3.50	3, 858
2 丁目	1, 732	3, 619	1, 735	1, 884	186	5.42	3, 433
3 丁目	1, 334	3, 015	1, 358	1, 657	342	12.79	2, 673
<b>中 村 北</b>	<b>6, 353</b>	<b>11, 491</b>	<b>5, 503</b>	<b>5, 988</b>	<b>469</b>	<b>4.26</b>	<b>11, 022</b>
1 丁目	2, 009	3, 642	1, 761	1, 881	65	1.82	3, 577
2 丁目	1, 583	3, 019	1, 526	1, 493	350	13.11	2, 669
3 丁目	1, 222	2, 008	946	1, 062	△ 59	△ 2.85	2, 067
4 丁目	1, 539	2, 822	1, 270	1, 552	113	4.17	2, 709
<b>桜 台</b>	<b>12, 902</b>	<b>24, 724</b>	<b>11, 985</b>	<b>12, 739</b>	<b>△ 193</b>	<b>△ 0.77</b>	<b>24, 917</b>
1 丁目	2, 977	4, 947	2, 380	2, 567	△ 95	△ 1.88	5, 042
2 丁目	2, 424	4, 784	2, 297	2, 487	201	4.39	4, 583
3 丁目	2, 331	4, 671	2, 274	2, 397	△ 159	△ 3.29	4, 830
4 丁目	1, 789	3, 159	1, 485	1, 674	△ 131	△ 3.98	3, 290
5 丁目	1, 754	3, 616	1, 830	1, 786	△ 57	△ 1.55	3, 673
6 丁目	1, 627	3, 547	1, 719	1, 828	48	1.37	3, 499
<b>練 馬</b>	<b>8, 424</b>	<b>14, 673</b>	<b>7, 231</b>	<b>7, 442</b>	<b>△ 312</b>	<b>△ 2.08</b>	<b>14, 985</b>
1 丁目	2, 491	4, 126	2, 026	2, 100	105	2.61	4, 021
2 丁目	1, 713	3, 119	1, 536	1, 583	—	—	3, 119
3 丁目	2, 172	3, 510	1, 779	1, 731	△ 456	△ 11.50	3, 966
4 丁目	2, 048	3, 918	1, 890	2, 028	39	1.01	3, 879
<b>向 山</b>	<b>5, 115</b>	<b>10, 813</b>	<b>5, 275</b>	<b>5, 538</b>	<b>303</b>	<b>2.88</b>	<b>10, 510</b>
1 丁目	1, 018	1, 811	866	945	156	9.43	1, 655
2 丁目	1, 095	2, 480	1, 278	1, 202	15	0.61	2, 465
3 丁目	1, 112	2, 394	1, 124	1, 270	△ 51	△ 2.09	2, 445
4 丁目	1, 890	4, 128	2, 007	2, 121	183	4.64	3, 945

表20 町丁別世帯数と人口【2/4】

町 丁 名	世 帯 数	人 口			対 前 回 比 増 加 人 口		平 成 22 年 国 勢 調 査 人 口
		計	男	女	実 数	率	
<b>貫 井</b>	<b>10,095</b>	<b>19,364</b>	<b>9,500</b>	<b>9,864</b>	<b>△ 557</b>	<b>△ 2.80</b>	<b>19,921</b>
1 丁目	2,347	4,572	2,144	2,428	39	0.86	4,533
2 丁目	1,993	3,620	1,798	1,822	△ 42	△ 1.15	3,662
3 丁目	2,534	4,848	2,351	2,497	△ 191	△ 3.79	5,039
4 丁目	2,016	4,199	2,106	2,093	△ 74	△ 1.73	4,273
5 丁目	1,205	2,125	1,101	1,024	△ 289	△ 11.97	2,414
<b>錦</b>	<b>2,754</b>	<b>6,010</b>	<b>2,965</b>	<b>3,045</b>	<b>249</b>	<b>4.32</b>	<b>5,761</b>
1 丁目	1,656	3,612	1,745	1,867	93	2.64	3,519
2 丁目	1,098	2,398	1,220	1,178	156	6.96	2,242
<b>氷 川 台</b>	<b>6,562</b>	<b>13,449</b>	<b>6,513</b>	<b>6,936</b>	<b>559</b>	<b>4.34</b>	<b>12,890</b>
1 丁目	113	245	107	138	△ 11	△ 4.30	256
2 丁目	1,302	2,839	1,425	1,414	493	21.01	2,346
3 丁目	2,540	5,070	2,442	2,628	43	0.86	5,027
4 丁目	2,607	5,295	2,539	2,756	34	0.65	5,261
<b>平 和 台</b>	<b>6,075</b>	<b>13,753</b>	<b>6,856</b>	<b>6,897</b>	<b>672</b>	<b>5.14</b>	<b>13,081</b>
1 丁目	1,624	3,736	1,861	1,875	185	5.21	3,551
2 丁目	1,310	2,991	1,458	1,533	160	5.65	2,831
3 丁目	1,907	4,347	2,211	2,136	200	4.82	4,147
4 丁目	1,234	2,679	1,326	1,353	127	4.98	2,552
<b>早 宮</b>	<b>8,482</b>	<b>18,812</b>	<b>9,140</b>	<b>9,672</b>	<b>△ 52</b>	<b>△ 0.28</b>	<b>18,864</b>
1 丁目	2,802	5,903	2,877	3,026	△ 151	△ 2.49	6,054
2 丁目	1,862	4,091	1,992	2,099	111	2.79	3,980
3 丁目	2,075	4,627	2,218	2,409	30	0.65	4,597
4 丁目	1,743	4,191	2,053	2,138	△ 42	△ 0.99	4,233
<b>春 日 町</b>	<b>11,315</b>	<b>24,671</b>	<b>11,896</b>	<b>12,775</b>	<b>2</b>	<b>0.01</b>	<b>24,669</b>
1 丁目	1,921	4,137	2,012	2,125	151	3.79	3,986
2 丁目	2,011	4,475	2,189	2,286	△ 126	△ 2.74	4,601
3 丁目	1,927	4,006	1,896	2,110	△ 56	△ 1.38	4,062
4 丁目	1,919	4,350	2,099	2,251	△ 76	△ 1.72	4,426
5 丁目	2,048	4,431	2,098	2,333	138	3.21	4,293
6 丁目	1,489	3,272	1,602	1,670	△ 29	△ 0.88	3,301
<b>高 松</b>	<b>6,999</b>	<b>17,068</b>	<b>8,462</b>	<b>8,606</b>	<b>779</b>	<b>4.78</b>	<b>16,289</b>
1 丁目	1,268	2,815	1,379	1,436	223	8.60	2,592
2 丁目	967	2,519	1,210	1,309	125	5.22	2,394
3 丁目	1,111	3,198	1,551	1,647	173	5.72	3,025
4 丁目	1,279	3,135	1,588	1,547	△ 81	△ 2.52	3,216
5 丁目	1,144	2,592	1,303	1,289	270	11.63	2,322
6 丁目	1,230	2,809	1,431	1,378	69	2.52	2,740
<b>北 町</b>	<b>12,769</b>	<b>25,764</b>	<b>13,131</b>	<b>12,633</b>	<b>△ 635</b>	<b>△ 2.41</b>	<b>26,399</b>
1 丁目	2,490	4,460	2,193	2,267	△ 185	△ 3.98	4,645
2 丁目	3,030	6,216	3,104	3,112	261	4.38	5,955
3 丁目	1,306	2,737	1,347	1,390	△ 155	△ 5.36	2,892
4 丁目	25	974	910	64	85	9.56	889
5 丁目	1,114	2,253	1,121	1,132	△ 183	△ 7.51	2,436
6 丁目	1,404	2,558	1,182	1,376	△ 185	△ 6.74	2,743
7 丁目	1,437	2,852	1,431	1,421	△ 172	△ 5.69	3,024
8 丁目	1,963	3,714	1,843	1,871	△ 101	△ 2.65	3,815
<b>田 柄</b>	<b>12,212</b>	<b>28,873</b>	<b>14,268</b>	<b>14,605</b>	<b>470</b>	<b>1.65</b>	<b>28,403</b>
1 丁目	2,109	4,878	2,359	2,519	△ 10	△ 0.20	4,888
2 丁目	3,283	6,868	3,348	3,520	△ 110	△ 1.58	6,978
3 丁目	2,427	6,097	3,081	3,016	△ 35	△ 0.57	6,132
4 丁目	2,705	6,992	3,486	3,506	612	9.59	6,380
5 丁目	1,688	4,038	1,994	2,044	13	0.32	4,025
<b>光 が 丘</b>	<b>11,996</b>	<b>28,215</b>	<b>13,203</b>	<b>15,012</b>	<b>△ 1,188</b>	<b>△ 4.04</b>	<b>29,403</b>
1 丁目	1,463	2,755	1,277	1,478	△ 140	△ 4.84	2,895
2 丁目	2,499	5,909	2,691	3,218	△ 342	△ 5.47	6,251
3 丁目	3,704	9,133	4,371	4,762	△ 234	△ 2.50	9,367
4 丁目	10	10	10	-	1	11.11	9
5 丁目	1,475	3,408	1,539	1,869	△ 230	△ 6.32	3,638
6 丁目	454	1,104	498	606	△ 30	△ 2.65	1,134
7 丁目	2,391	5,896	2,817	3,079	△ 213	△ 3.49	6,109



表20 町丁別世帯数と人口【3/4】

町 丁 名	世 帯 数	人 口			対 前 回 比 増 加 人 口		平 成 22 年 国 勢 調 査 人 口
		計	男	女	実 数	率	
<b>旭 町</b>	<b>6,160</b>	<b>12,740</b>	<b>6,297</b>	<b>6,443</b>	<b>△ 195</b>	<b>△ 1.51</b>	<b>12,935</b>
1 丁 目	1,720	4,122	2,024	2,098	△ 20	△ 0.48	4,142
2 丁 目	2,310	4,437	2,204	2,233	△ 234	△ 5.01	4,671
3 丁 目	2,130	4,181	2,069	2,112	59	1.43	4,122
<b>土 支 田</b>	<b>5,133</b>	<b>13,067</b>	<b>6,467</b>	<b>6,600</b>	<b>664</b>	<b>5.35</b>	<b>12,403</b>
1 丁 目	1,375	3,498	1,700	1,798	146	4.36	3,352
2 丁 目	1,023	2,405	1,186	1,219	230	10.57	2,175
3 丁 目	1,452	3,921	1,924	1,997	169	4.50	3,752
4 丁 目	1,283	3,243	1,657	1,586	119	3.81	3,124
<b>富 士 見 台</b>	<b>7,057</b>	<b>15,175</b>	<b>7,403</b>	<b>7,772</b>	<b>△ 75</b>	<b>△ 0.49</b>	<b>15,250</b>
1 丁 目	1,368	3,144	1,520	1,624	60	1.95	3,084
2 丁 目	2,059	4,018	1,995	2,023	△ 144	△ 3.46	4,162
3 丁 目	1,976	4,055	1,935	2,120	108	2.74	3,947
4 丁 目	1,654	3,958	1,953	2,005	△ 99	△ 2.44	4,057
<b>南 田 中</b>	<b>5,790</b>	<b>12,129</b>	<b>5,853</b>	<b>6,276</b>	<b>336</b>	<b>2.85</b>	<b>11,793</b>
1 丁 目	1,047	2,320	1,132	1,188	315	15.71	2,005
2 丁 目	712	1,590	803	787	△ 109	△ 6.42	1,699
3 丁 目	1,392	2,784	1,299	1,485	59	2.17	2,725
4 丁 目	1,361	3,059	1,532	1,527	109	3.69	2,950
5 丁 目	1,278	2,376	1,087	1,289	△ 38	△ 1.57	2,414
<b>高 野 台</b>	<b>6,471</b>	<b>14,644</b>	<b>6,925</b>	<b>7,719</b>	<b>515</b>	<b>3.64</b>	<b>14,129</b>
1 丁 目	1,640	3,643	1,672	1,971	29	0.80	3,614
2 丁 目	1,298	2,979	1,439	1,540	154	5.45	2,825
3 丁 目	1,348	2,955	1,400	1,555	76	2.64	2,879
4 丁 目	1,016	2,286	1,080	1,206	41	1.83	2,245
5 丁 目	1,169	2,781	1,334	1,447	215	8.38	2,566
<b>谷 原</b>	<b>4,881</b>	<b>12,346</b>	<b>6,085</b>	<b>6,261</b>	<b>662</b>	<b>5.67</b>	<b>11,684</b>
1 丁 目	812	1,849	930	919	146	8.57	1,703
2 丁 目	724	1,705	846	859	63	3.84	1,642
3 丁 目	731	1,973	950	1,023	146	7.99	1,827
4 丁 目	635	1,918	954	964	146	8.24	1,772
5 丁 目	1,110	2,678	1,291	1,387	58	2.21	2,620
6 丁 目	869	2,223	1,114	1,109	103	4.86	2,120
<b>三 原 台</b>	<b>3,834</b>	<b>9,139</b>	<b>4,565</b>	<b>4,574</b>	<b>△ 352</b>	<b>△ 3.71</b>	<b>9,491</b>
1 丁 目	1,762	4,037	2,031	2,006	△ 49	△ 1.20	4,086
2 丁 目	789	1,978	1,011	967	△ 26	△ 1.30	2,004
3 丁 目	1,283	3,124	1,523	1,601	△ 277	△ 8.14	3,401
<b>石 神 井 町</b>	<b>13,553</b>	<b>27,090</b>	<b>12,932</b>	<b>14,158</b>	<b>487</b>	<b>1.83</b>	<b>26,603</b>
1 丁 目	1,668	3,086	1,390	1,696	△ 106	△ 3.32	3,192
2 丁 目	2,204	4,498	2,106	2,392	△ 98	△ 2.13	4,596
3 丁 目	1,714	3,075	1,459	1,616	424	15.99	2,651
4 丁 目	1,612	3,307	1,608	1,699	304	10.12	3,003
5 丁 目	880	1,707	861	846	81	4.98	1,626
6 丁 目	1,444	2,867	1,370	1,497	142	5.21	2,725
7 丁 目	1,895	4,046	1,961	2,085	△ 87	△ 2.11	4,133
8 丁 目	2,136	4,504	2,177	2,327	△ 173	△ 3.70	4,677
<b>石 神 井 台</b>	<b>13,096</b>	<b>30,080</b>	<b>14,559</b>	<b>15,521</b>	<b>△ 277</b>	<b>△ 0.91</b>	<b>30,357</b>
1 丁 目	686	1,610	777	833	10	0.63	1,600
2 丁 目	1,903	4,456	2,170	2,286	△ 64	△ 1.42	4,520
3 丁 目	2,437	5,465	2,678	2,787	△ 21	△ 0.38	5,486
4 丁 目	2,002	4,262	1,962	2,300	△ 267	△ 5.90	4,529
5 丁 目	1,624	3,923	1,930	1,993	△ 49	△ 1.23	3,972
6 丁 目	1,155	3,083	1,486	1,597	233	8.18	2,850
7 丁 目	1,764	3,558	1,745	1,813	△ 182	△ 4.87	3,740
8 丁 目	1,525	3,723	1,811	1,912	63	1.72	3,660
<b>上 石 神 井</b>	<b>9,695</b>	<b>18,435</b>	<b>8,987</b>	<b>9,448</b>	<b>△ 529</b>	<b>△ 2.79</b>	<b>18,964</b>
1 丁 目	3,158	5,355	2,600	2,755	△ 100	△ 1.83	5,455
2 丁 目	2,139	4,210	2,056	2,154	102	2.48	4,108
3 丁 目	2,158	4,575	2,235	2,340	△ 272	△ 5.61	4,847
4 丁 目	2,240	4,295	2,096	2,199	△ 259	△ 5.69	4,554
<b>上石神井南町</b>	<b>958</b>	<b>2,082</b>	<b>1,030</b>	<b>1,052</b>	<b>1</b>	<b>0.05</b>	<b>2,081</b>

表20 町丁別世帯数と人口【4/4】

町 丁 名	世 帯 数	人 口			対 前 回 比 増 加 人 口		平 成 22 年 国 勢 調 査 人 口
		計	男	女	実 数	率	
<b>下 石 神 井</b>	<b>7,855</b>	<b>17,615</b>	<b>8,669</b>	<b>8,946</b>	<b>374</b>	<b>2.17</b>	<b>17,241</b>
1 丁 目	1,164	2,769	1,323	1,446	45	1.65	2,724
2 丁 目	1,352	3,104	1,534	1,570	△ 121	△ 3.75	3,225
3 丁 目	966	2,364	1,141	1,223	53	2.29	2,311
4 丁 目	1,806	3,466	1,726	1,740	267	8.35	3,199
5 丁 目	1,151	2,529	1,265	1,264	163	6.89	2,366
6 丁 目	1,416	3,383	1,680	1,703	△ 33	△ 0.97	3,416
<b>立 野 町</b>	<b>2,204</b>	<b>4,992</b>	<b>2,436</b>	<b>2,556</b>	<b>104</b>	<b>2.13</b>	<b>4,888</b>
<b>関 町 東</b>	<b>2,727</b>	<b>5,297</b>	<b>2,606</b>	<b>2,691</b>	<b>△ 28</b>	<b>△ 0.53</b>	<b>5,325</b>
1 丁 目	1,896	3,878	1,914	1,964	44	1.15	3,834
2 丁 目	831	1,419	692	727	△ 72	△ 4.83	1,491
<b>関 町 南</b>	<b>7,846</b>	<b>16,980</b>	<b>8,161</b>	<b>8,819</b>	<b>7</b>	<b>0.04</b>	<b>16,973</b>
1 丁 目	1,329	2,587	1,188	1,399	221	9.34	2,366
2 丁 目	2,012	4,175	1,992	2,183	△ 89	△ 2.09	4,264
3 丁 目	1,543	3,192	1,625	1,567	△ 56	△ 1.72	3,248
4 丁 目	2,962	7,026	3,356	3,670	△ 69	△ 0.97	7,095
<b>関 町 北</b>	<b>10,392</b>	<b>21,570</b>	<b>10,390</b>	<b>11,180</b>	<b>265</b>	<b>1.24</b>	<b>21,305</b>
1 丁 目	1,839	3,380	1,588	1,792	△ 16	△ 0.47	3,396
2 丁 目	2,353	4,253	2,035	2,218	37	0.88	4,216
3 丁 目	2,012	4,212	2,061	2,151	199	4.96	4,013
4 丁 目	1,997	4,147	1,988	2,159	△ 39	△ 0.93	4,186
5 丁 目	2,191	5,578	2,718	2,860	84	1.53	5,494
<b>東 大 泉</b>	<b>16,371</b>	<b>34,252</b>	<b>16,263</b>	<b>17,989</b>	<b>△ 610</b>	<b>△ 1.75</b>	<b>34,862</b>
1 丁 目	2,227	4,661	2,194	2,467	432	10.22	4,229
2 丁 目	2,721	6,276	3,007	3,269	△ 519	△ 7.64	6,795
3 丁 目	2,364	4,609	2,102	2,507	△ 85	△ 1.81	4,694
4 丁 目	1,541	2,702	1,325	1,377	14	0.52	2,688
5 丁 目	1,861	3,740	1,743	1,997	△ 190	△ 4.83	3,930
6 丁 目	3,016	6,123	2,894	3,229	△ 83	△ 1.34	6,206
7 丁 目	2,641	6,141	2,998	3,143	△ 179	△ 2.83	6,320
<b>西 大 泉 町</b>	<b>6</b>	<b>11</b>	<b>5</b>	<b>6</b>	<b>△ 3</b>	<b>△ 21.43</b>	<b>14</b>
<b>西 大 泉</b>	<b>8,637</b>	<b>21,564</b>	<b>10,567</b>	<b>10,997</b>	<b>296</b>	<b>1.39</b>	<b>21,268</b>
1 丁 目	1,742	3,984	1,976	2,008	114	2.95	3,870
2 丁 目	1,175	3,037	1,466	1,571	148	5.12	2,889
3 丁 目	1,526	3,602	1,792	1,810	△ 188	△ 4.96	3,790
4 丁 目	1,303	3,533	1,716	1,817	222	6.70	3,311
5 丁 目	1,846	4,795	2,338	2,457	△ 23	△ 0.48	4,818
6 丁 目	1,045	2,613	1,279	1,334	23	0.89	2,590
<b>南 大 泉</b>	<b>11,223</b>	<b>26,573</b>	<b>13,070</b>	<b>13,503</b>	<b>305</b>	<b>1.16</b>	<b>26,268</b>
1 丁 目	1,912	4,681	2,287	2,394	89	1.94	4,592
2 丁 目	1,731	4,390	2,147	2,243	△ 2	△ 0.05	4,392
3 丁 目	2,028	4,760	2,329	2,431	348	7.89	4,412
4 丁 目	2,745	6,120	3,075	3,045	△ 40	△ 0.65	6,160
5 丁 目	2,047	4,735	2,302	2,433	△ 127	△ 2.61	4,862
6 丁 目	760	1,887	930	957	37	2.00	1,850
<b>大 泉 町</b>	<b>8,822</b>	<b>22,271</b>	<b>11,004</b>	<b>11,267</b>	<b>△ 485</b>	<b>△ 2.13</b>	<b>22,756</b>
1 丁 目	1,972	5,166	2,555	2,611	89	1.75	5,077
2 丁 目	1,861	4,837	2,378	2,459	△ 302	△ 5.88	5,139
3 丁 目	1,577	3,999	1,986	2,013	△ 117	△ 2.84	4,116
4 丁 目	1,427	3,694	1,847	1,847	△ 27	△ 0.73	3,721
5 丁 目	954	2,139	1,069	1,070	△ 47	△ 2.15	2,186
6 丁 目	1,031	2,436	1,169	1,267	△ 81	△ 3.22	2,517
<b>大 泉 学 園 町</b>	<b>13,761</b>	<b>34,284</b>	<b>16,633</b>	<b>17,651</b>	<b>246</b>	<b>0.72</b>	<b>34,038</b>
1 丁 目	1,290	3,001	1,436	1,565	117	4.06	2,884
2 丁 目	1,640	3,785	1,825	1,960	19	0.50	3,766
3 丁 目	1,196	3,167	1,606	1,561	142	4.69	3,025
4 丁 目	1,663	4,369	2,127	2,242	△ 52	△ 1.18	4,421
5 丁 目	1,813	4,741	2,300	2,441	280	6.28	4,461
6 丁 目	2,063	5,195	2,544	2,651	△ 93	△ 1.76	5,288
7 丁 目	2,133	5,021	2,366	2,655	△ 116	△ 2.26	5,137
8 丁 目	1,955	4,885	2,358	2,527	32	0.66	4,853
9 丁 目	8	120	71	49	△ 83	△ 40.89	203

資料：総務省統計局「平成27年国勢調査小地域集計」

表21 流入人口および流出人口

(平成27年10月1日現在)

地 域	流 入 人 口			流 出 人 口		
	計	通 勤 者	通 学 者	計	通 勤 者	通 学 者
<b>総 数</b>	<b>74,323</b>	<b>64,188</b>	<b>10,135</b>	<b>190,959</b>	<b>164,777</b>	<b>26,182</b>
<b>都 内 区 部</b>	<b>41,194</b>	<b>34,919</b>	<b>6,275</b>	<b>169,231</b>	<b>146,311</b>	<b>22,920</b>
千代田区	73	54	19	20,968	19,273	1,695
中央区	121	95	26	10,337	10,288	49
港区	179	142	37	16,758	16,056	702
新宿区	1,017	813	204	22,380	19,559	2,821
文京区	589	475	114	7,456	5,463	1,993
台東区	175	151	24	2,386	2,285	101
墨田区	212	185	27	1,155	1,112	43
江東区	451	352	99	4,892	4,756	136
品川区	317	263	54	4,439	4,224	215
目黒区	307	257	50	1,961	1,608	353
大田区	471	391	80	1,792	1,682	110
世田谷区	1,038	815	223	3,432	2,429	1,003
渋谷区	311	262	49	10,077	9,090	987
中野区	3,188	2,703	485	7,819	6,166	1,653
杉並区	3,238	2,567	671	7,414	5,714	1,700
豊島区	2,000	1,720	280	14,735	12,142	2,593
北区	1,051	908	143	2,338	1,935	403
荒川区	353	308	45	778	685	93
板橋区	6,198	5,459	739	9,648	7,947	1,701
足立区	782	691	91	945	854	91
葛飾区	413	361	52	396	335	61
江戸川区	557	461	96	575	526	49
<b>都 内 市 町 村</b>	<b>18,153</b>	<b>15,486</b>	<b>2,667</b>	<b>16,550</b>	<b>12,182</b>	<b>4,368</b>
主 な 市						
八王子市	410	347	63	1,218	594	624
立川市	354	320	34	720	672	48
武蔵野市	811	619	192	3,418	2,523	895
三鷹市	557	450	107	1,016	803	213
府中市	432	373	59	695	617	78
小平市	1,254	1,071	183	989	625	364
東村山市	1,617	1,380	237	631	502	129
清瀬市	1,665	1,433	232	803	556	247
東久留米市	2,714	2,324	390	826	659	167
西東京市	5,175	4,443	732	2,535	2,190	345
<b>都 外</b>	<b>33,129</b>	<b>29,269</b>	<b>3,860</b>	<b>21,728</b>	<b>18,466</b>	<b>3,262</b>
<b>埼 玉 県</b>	<b>26,516</b>	<b>24,228</b>	<b>2,288</b>	<b>13,446</b>	<b>11,617</b>	<b>1,829</b>
主 な 市						
さいたま市	2,149	1,822	327	1,944	1,755	189
川越市	1,362	1,220	142	880	629	251
川口市	1,123	1,001	122	569	564	5
所沢市	4,021	3,704	317	1,450	1,263	187
狭山市	1,009	925	84	504	324	180
戸田市	457	410	47	628	626	2
入間市	1,222	1,124	98	370	275	95
朝霞市	1,838	1,710	128	948	902	46
和光市	2,248	2,136	112	1,736	1,727	9
新座市	4,619	4,446	173	1,610	1,378	232
<b>千 葉 県</b>	<b>2,464</b>	<b>1,906</b>	<b>558</b>	<b>2,000</b>	<b>1,644</b>	<b>356</b>
主 な 市						
千葉市	286	231	55	389	320	69
松戸市	396	328	68	194	154	40
<b>神 奈 川 県</b>	<b>2,657</b>	<b>2,080</b>	<b>577</b>	<b>4,573</b>	<b>3,645</b>	<b>928</b>
主 な 市						
横浜市	1,112	845	267	2,170	1,742	428
川崎市	818	649	169	1,589	1,331	258
<b>そ の 他</b>	<b>1,492</b>	<b>1,055</b>	<b>437</b>	<b>1,709</b>	<b>1,560</b>	<b>149</b>

注：「通勤者」は15歳以上に限る。  
資料：総務省統計局「平成27年国勢調査報告」

表22 年齢別昼間人口および夜間人口

(各年10月1日現在)

年・年齢	夜間人口	昼間人口	流入人口			流出人口			残留人口
			計	通勤者	通学者	計	通勤者	通学者	
平成 7 年	630,366	476,777	90,779	76,505	14,274	244,368	204,872	39,496	385,998
12	654,150	507,286	85,656	73,099	12,557	232,520	197,822	34,698	421,630
17	643,687	530,628	83,285	71,629	11,656	196,344	167,532	28,812	447,343
22	712,980	585,099	76,450	65,751	10,699	204,331	175,003	29,328	508,649
27	<b>721,722</b>	<b>605,084</b>	<b>74,323</b>	<b>64,188</b>	<b>10,135</b>	<b>190,961</b>	<b>164,779</b>	<b>26,182</b>	<b>530,761</b>
<b>総数</b>	<b>721,722</b>	<b>605,084</b>	<b>74,323</b>	<b>64,188</b>	<b>10,135</b>	<b>190,961</b>	<b>164,779</b>	<b>26,182</b>	<b>530,761</b>
15 歳 未 満	86,105	84,864	1,799	—	1,799	3,040	2	3,038	83,065
15 ～ 19 歳	32,460	22,749	6,716	828	5,888	16,427	1,983	14,444	16,033
20 ～ 24 歳	41,039	28,743	6,598	4,259	2,339	18,894	11,134	7,760	22,145
25 ～ 29 歳	47,017	35,630	5,865	5,795	70	17,252	16,652	600	29,765
30 ～ 34 歳	52,000	40,011	6,336	6,319	17	18,325	18,192	133	33,675
35 ～ 39 歳	54,652	42,771	7,060	7,051	9	18,941	18,877	64	35,711
40 ～ 44 歳	60,884	48,039	8,483	8,480	3	21,328	21,284	44	39,556
45 ～ 49 歳	57,914	44,711	7,715	7,712	3	20,918	20,889	29	36,996
50 ～ 54 歳	49,673	37,515	6,884	6,882	2	19,042	19,019	23	30,631
55 ～ 59 歳	39,807	30,745	5,700	5,700	—	14,762	14,741	21	25,045
60 ～ 64 歳	37,067	31,388	4,941	4,940	1	10,620	10,607	13	26,447
65 ～ 69 歳	42,269	39,488	3,893	3,890	3	6,674	6,667	7	35,595
70 ～ 74 歳	35,761	34,407	1,603	1,603	—	2,957	2,955	2	32,804
75 ～ 79 歳	31,428	30,765	516	516	—	1,179	1,176	3	30,249
80 ～ 84 歳	25,696	25,425	164	163	1	435	434	1	25,261
85 歳 以 上	23,136	23,019	50	50	—	167	167	—	22,969
<b>男</b>	<b>351,609</b>	<b>284,864</b>	<b>46,162</b>	<b>40,656</b>	<b>5,506</b>	<b>112,907</b>	<b>99,386</b>	<b>13,521</b>	<b>238,702</b>
15 歳 未 満	44,327	43,800	929	—	929	1,456	—	1,456	42,871
15 ～ 19 歳	16,429	12,018	3,817	415	3,402	8,228	884	7,344	8,201
20 ～ 24 歳	20,101	14,149	3,106	1,995	1,111	9,058	4,893	4,165	11,043
25 ～ 29 歳	22,724	17,457	3,069	3,026	43	8,336	7,960	376	14,388
30 ～ 34 歳	26,158	19,801	3,780	3,769	11	10,137	10,061	76	16,021
35 ～ 39 歳	27,884	21,025	4,694	4,690	4	11,553	11,522	31	16,331
40 ～ 44 歳	30,596	23,021	5,721	5,720	1	13,296	13,270	26	17,300
45 ～ 49 歳	29,097	20,844	5,042	5,040	2	13,295	13,284	11	15,802
50 ～ 54 歳	25,133	17,240	4,395	4,395	—	12,288	12,278	10	12,845
55 ～ 59 歳	20,121	13,931	3,637	3,637	—	9,827	9,816	11	10,294
60 ～ 64 歳	18,695	14,656	3,436	3,436	—	7,475	7,468	7	11,220
65 ～ 69 歳	20,379	18,576	2,839	2,836	3	4,642	4,637	5	15,737
70 ～ 74 歳	15,983	15,113	1,173	1,173	—	2,043	2,041	2	13,940
75 ～ 79 歳	13,322	12,861	370	370	—	831	830	1	12,491
80 ～ 84 歳	10,437	10,238	118	118	—	317	317	—	10,120
85 歳 以 上	7,651	7,562	36	36	—	125	125	—	7,526
<b>女</b>	<b>370,113</b>	<b>320,220</b>	<b>28,161</b>	<b>23,532</b>	<b>4,629</b>	<b>78,054</b>	<b>65,393</b>	<b>12,661</b>	<b>292,059</b>
15 歳 未 満	41,778	41,064	870	—	870	1,584	2	1,582	40,194
15 ～ 19 歳	16,031	10,731	2,899	413	2,486	8,199	1,099	7,100	7,832
20 ～ 24 歳	20,938	14,594	3,492	2,264	1,228	9,836	6,241	3,595	11,102
25 ～ 29 歳	24,293	18,173	2,796	2,769	27	8,916	8,692	224	15,377
30 ～ 34 歳	25,842	20,210	2,556	2,550	6	8,188	8,131	57	17,654
35 ～ 39 歳	26,768	21,746	2,366	2,361	5	7,388	7,355	33	19,380
40 ～ 44 歳	30,288	25,018	2,762	2,760	2	8,032	8,014	18	22,256
45 ～ 49 歳	28,817	23,867	2,673	2,672	1	7,623	7,605	18	21,194
50 ～ 54 歳	24,540	20,275	2,489	2,487	2	6,754	6,741	13	17,786
55 ～ 59 歳	19,686	16,814	2,063	2,063	—	4,935	4,925	10	14,751
60 ～ 64 歳	18,372	16,732	1,505	1,504	1	3,145	3,139	6	15,227
65 ～ 69 歳	21,890	20,912	1,054	1,054	—	2,032	2,030	2	19,858
70 ～ 74 歳	19,778	19,294	430	430	—	914	914	—	18,864
75 ～ 79 歳	18,106	17,904	146	146	—	348	346	2	17,758
80 ～ 84 歳	15,259	15,187	46	45	1	118	117	1	15,141
85 歳 以 上	15,485	15,457	14	14	—	42	42	—	15,443

注：(1) 年齢不詳を除いた数値である。

(2) 「残留人口」には労働力状態不詳を含む。

資料：総務省統計局「国勢調査報告」

図11 昼間人口および夜間人口の推移【表22関連】

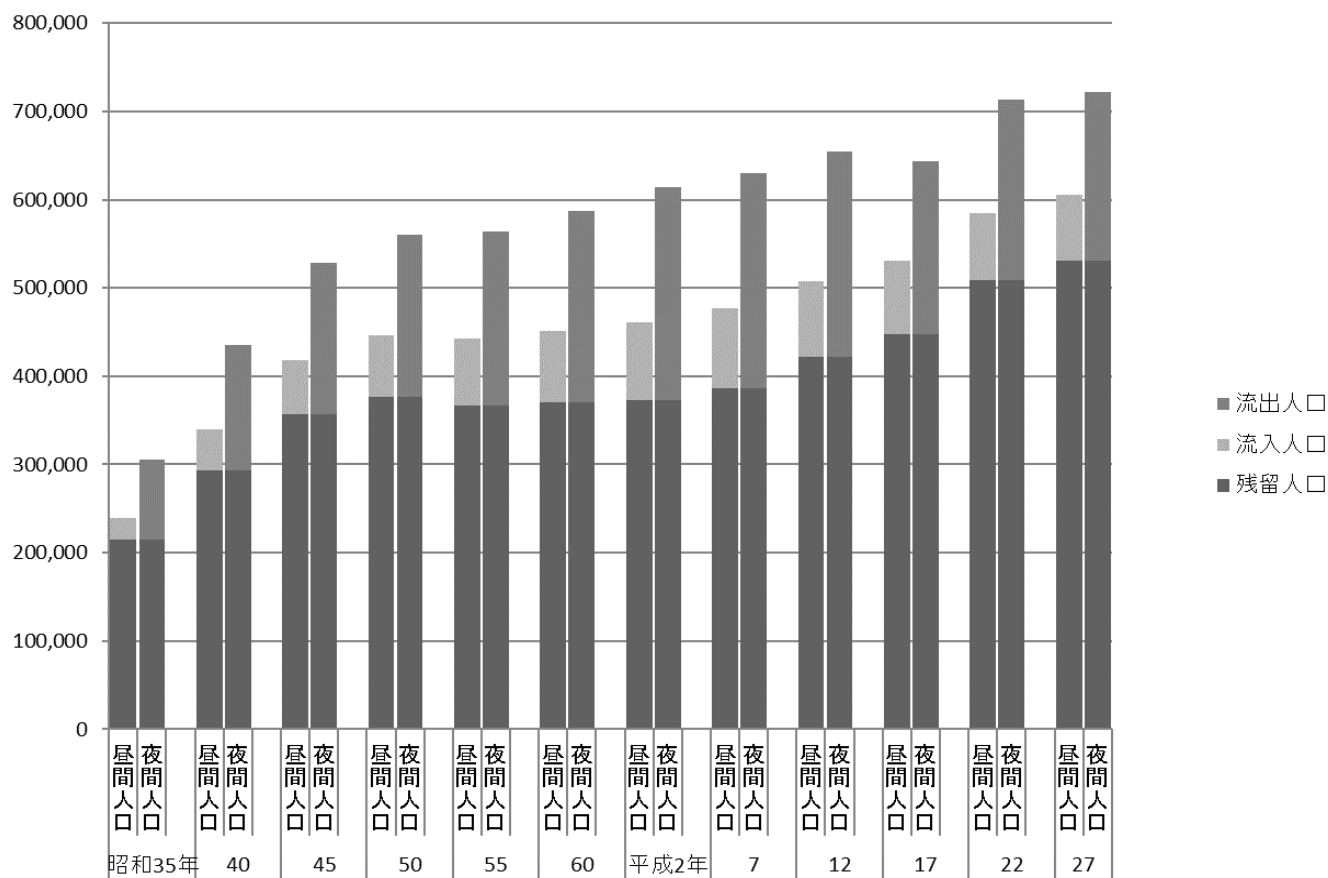


表23 昼間人口等別・産業大分類別就業者数

(平成27年10月1日現在)

産 業 大 分 類	昼間人口 における就業者 (区内就業者)	夜間人口 (常住人口) における就業者	流入就業者	流出就業者	流出超過就業者
	① + ② - ③	①	②	③	③ - ②
<b>総 数</b>	<b>183,557</b>	<b>284,146</b>	<b>64,188</b>	<b>164,777</b>	<b>100,589</b>
<b>第 1 次 産 業</b>	<b>1,165</b>	<b>1,157</b>	<b>160</b>	<b>152</b>	<b>△ 8</b>
農 業	1,165	1,154	160	149	△ 11
林 業	1,162	1,144	160	142	△ 18
漁 業	—	3	—	3	3
<b>第 2 次 産 業</b>	<b>22,766</b>	<b>38,010</b>	<b>10,350</b>	<b>25,594</b>	<b>15,244</b>
鉱業,採石業,砂利採取業	2	45	—	43	43
建設業	14,952	16,483	6,724	8,255	1,531
製造業	7,812	21,482	3,626	17,296	13,670
<b>第 3 次 産 業</b>	<b>123,924</b>	<b>205,166</b>	<b>52,369</b>	<b>133,611</b>	<b>81,242</b>
電気・ガス・熱供給・水道業	494	977	356	839	483
情報通信業	5,515	23,852	2,466	20,803	18,337
運輸業,郵便業	8,930	10,530	4,634	6,234	1,600
卸売業,小売業	23,896	37,911	9,548	23,563	14,015
金融業,保険業	3,341	11,979	2,082	10,720	8,638
不動産業,物品賃貸業	6,830	10,452	1,866	5,488	3,622
学術研究,専門・技術サービス業	7,634	16,477	1,945	10,788	8,843
宿泊業,飲食サービス業	8,109	13,433	2,632	7,956	5,324
生活関連サービス業,娯楽業	6,396	9,262	2,255	5,121	2,866
教育,学習支援業	9,779	14,582	5,034	9,837	4,803
医療,福祉	24,159	26,794	10,391	13,026	2,635
複合サービス事業	1,029	1,076	531	578	47
サービス業(他に分類されないもの)	9,680	18,042	3,754	12,116	8,362
公務(他に分類されるものを除く)	8,132	9,799	4,875	6,542	1,667
<b>分類不能の産業</b>	<b>35,702</b>	<b>39,813</b>	<b>1,309</b>	<b>5,420</b>	<b>4,111</b>

注：15歳以上の数値である。

資料：総務省統計局「平成27年国勢調査報告」

図12 昼間人口における就業者数【表23関連】

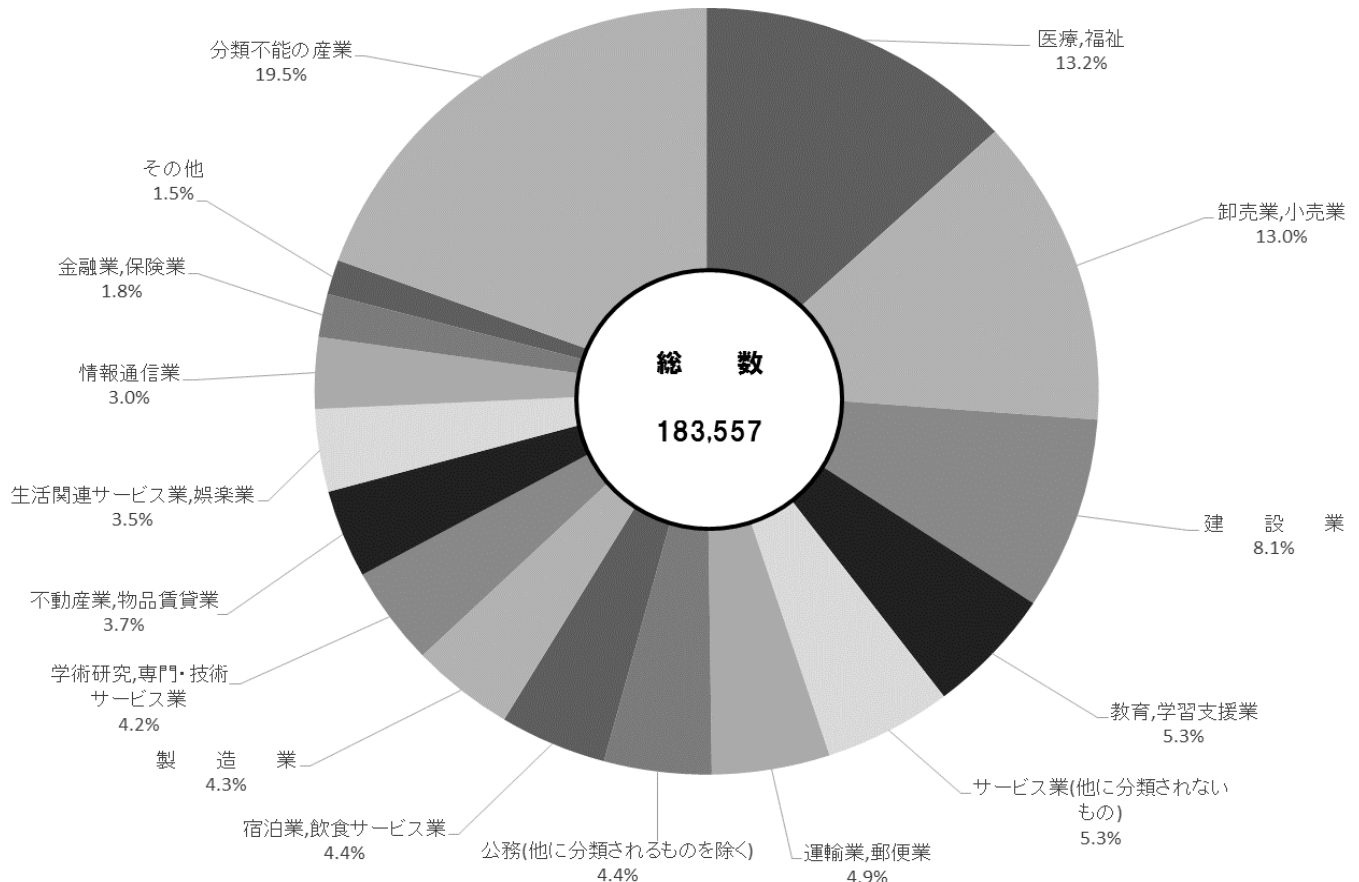


表24 労働力状態別人口

(平成27年10月1日現在)

労働・就業の状態	総数			15～64歳			65歳以上		
	計	男	女	計	男	女	計	男	女
<b>総数</b>	<b>630,803</b>	<b>304,710</b>	<b>326,093</b>	<b>472,513</b>	<b>236,938</b>	<b>235,575</b>	<b>158,290</b>	<b>67,772</b>	<b>90,518</b>
<b>労働力人口</b>	<b>295,158</b>	<b>166,074</b>	<b>129,084</b>	<b>259,350</b>	<b>144,333</b>	<b>115,017</b>	<b>35,808</b>	<b>21,741</b>	<b>14,067</b>
就業者	284,146	159,228	124,918	249,376	138,297	111,079	34,770	20,931	13,839
主に仕事	232,154	149,918	82,236	208,148	132,099	76,049	24,006	17,819	6,187
家事のほか仕事	38,581	2,923	35,658	29,770	1,222	28,548	8,811	1,701	7,110
通学のかたわら仕事	7,037	3,456	3,581	7,025	3,451	3,574	12	5	7
休業者	6,374	2,931	3,443	4,433	1,525	2,908	1,941	1,406	535
完全失業者	11,012	6,846	4,166	9,974	6,036	3,938	1,038	810	228
<b>非労働力人口</b>	<b>187,956</b>	<b>62,632</b>	<b>125,324</b>	<b>81,814</b>	<b>23,919</b>	<b>57,895</b>	<b>106,142</b>	<b>38,713</b>	<b>67,429</b>
家事通学その他	72,132	5,170	66,962	40,548	1,586	38,962	31,584	3,584	28,000
その他	32,188	16,710	15,478	32,131	16,694	15,437	57	16	41
その他	83,636	40,752	42,884	9,135	5,639	3,496	74,501	35,113	39,388
<b>不詳</b>	<b>147,689</b>	<b>76,004</b>	<b>71,685</b>	<b>131,349</b>	<b>68,686</b>	<b>62,663</b>	<b>16,340</b>	<b>7,318</b>	<b>9,022</b>

注：15歳以上の数値である。  
資料：総務省統計局「平成27年国勢調査報告」

表25 職業別男女別就業者数

(平成27年10月1日現在)

職業大分類	総数*			雇用者			その他の		
	計	男	女	計	男	女	計	男	女
<b>総数</b>	<b>284,146</b>	<b>159,228</b>	<b>124,918</b>	<b>205,602</b>	<b>108,685</b>	<b>96,917</b>	<b>46,248</b>	<b>31,727</b>	<b>14,521</b>
A 管理的職業従事者	7,887	6,734	1,153	1,070	956	114	6,797	5,760	1,037
B 専門的・技術的職業従事者	56,853	33,001	23,852	44,732	24,717	20,015	11,746	8,065	3,681
C 事務従事者	67,737	27,819	39,918	63,303	26,516	36,787	4,103	1,175	2,928
D 販売従事者	37,568	23,262	14,306	31,099	18,803	12,296	6,194	4,276	1,918
E サービス職業従事者	28,007	10,161	17,846	23,523	7,886	15,637	4,283	2,186	2,097
F 保安職業従事者	5,548	5,102	446	5,378	4,967	411	146	112	34
G 農林漁業従事者	1,111	765	346	286	205	81	823	558	265
H 生産工程従事者	14,379	9,554	4,825	10,596	6,784	3,812	3,654	2,672	982
I 輸送・機械運転従事者	6,329	6,143	186	4,865	4,705	160	1,405	1,382	23
J 建設・採掘従事者	8,672	8,427	245	4,842	4,687	155	3,723	3,636	87
K 運搬・清掃・包装等従事者	12,818	7,294	5,524	11,147	6,183	4,964	1,557	1,037	520
L 分類不能の職業	37,237	20,966	16,271	4,761	2,276	2,485	1,817	868	949

注：(1) 15歳以上の数値である。  
(2) 総数\*には、従業上の地位「不詳」を含む。  
(3) その他は、役員、雇人のある業主、雇人のない業主、家族従業者、家庭内職者の合計である。  
資料：総務省統計局「平成27年国勢調査報告」

表26 人口、世帯数および昼間人口の予測

(1) 人口

(各年10月1日時点)

年	人 口		
	計	男	女
平成 32 年	731,696	355,369	376,327
37	734,631	356,125	378,506
42	731,257	353,970	377,287

注：平成27年までの国勢調査結果等を基に東京都が予測した数値である。

資料：東京都総務局統計部人口統計課「東京都区市町村別人口の予測」(平成29年3月)

(2) 一般世帯数

(各年10月1日時点)

年	総 数	単 独 世 帯	夫 婦 の み				そ の 他 の 一 般 世 帯
			の 世 帯	夫 婦 と 子 供 の 世 帯	ひ と り 親 と 子 供 の 世 帯	の 世 帯	
平成 32 年	355,993	157,631	60,406	92,293	29,528	16,135	
37	361,399	159,494	60,325	94,240	30,890	16,450	
42	365,414	161,167	60,731	94,891	31,685	16,940	

注：平成22年までの国勢調査結果等を基に東京都が予測した数値である。

資料：東京都総務局統計部人口統計課「東京都世帯数の予測」(平成26年3月)

(3) 昼間人口

(各年10月1日時点)

年	昼 間 人 口	昼 夜 間 人 口 比 率	流 入 人 口			流 出 人 口		
			計	通 勤 者	通 学 者	計	通 勤 者	通 学 者
平成 32 年	598,833	81.9	60,367	50,915	9,452	192,581	166,665	25,916
37	597,506	81.7	...	...	...	...	...	...
42	593,628	81.7	...	...	...	...	...	...

注：平成22年までの国勢調査結果等を基に東京都が予測した数値である。

資料：東京都総務局統計部人口統計課「東京都昼間人口の予測」(平成27年3月)

(4) 昼間人口における就業者数

(各年10月1日時点)

産 業 大 分 類	平 成 32 年	平 成 37 年	平 成 42 年
<b>総 数</b>	<b>221,629</b>	<b>222,215</b>	<b>213,346</b>
<b>第 1 次 産 業</b>	<b>1,110</b>	<b>983</b>	<b>855</b>
A 農 業 , 林 業	1,108	981	853
B 漁 業	2	2	2
<b>第 2 次 産 業</b>	<b>36,594</b>	<b>36,179</b>	<b>34,187</b>
C 鉱 業 , 採 石 業 , 砂 利 採 取 業	6	5	4
D 建 設 業	24,854	24,595	23,140
E 製 造 業	11,734	11,579	11,043
<b>第 3 次 産 業</b>	<b>183,925</b>	<b>185,053</b>	<b>178,304</b>
F 電 気 ・ ガ ス ・ 熱 供 給 ・ 水 道 業	649	640	617
G 情 報 通 信 業	7,675	7,804	7,683
H 運 輸 業 , 郵 便 業	15,689	15,795	15,217
I 卸 売 業 , 小 売 業	40,696	39,833	36,792
J 金 融 業 , 保 険 業	5,125	5,066	4,864
K 不 動 産 業 , 物 品 賃 貸 業	8,903	8,847	8,519
L 学 術 研 究 , 専 門 ・ 技 術 サ ー ビ ス 業	10,886	10,991	10,720
M 宿 泊 業 , 飲 食 サ ー ビ ス 業	11,938	11,820	11,303
N 生 活 関 連 サ ー ビ ス 業 , 娯 楽 業	9,216	9,118	8,735
O 教 育 , 学 習 支 援 業	12,463	11,982	11,166
P 医 療 , 福 祉	34,743	37,151	37,517
Q 複 合 サ ー ビ ス 事 業	889	847	790
R サ ー ビ ス 業 (他 に 分 類 さ れ な い も の)	13,949	14,133	13,789
S 公 務 (他 に 分 類 さ れ る も の を 除 く)	11,104	11,026	10,592

注：(1) 平成22年までの国勢調査結果等を基に東京都が予測した数値である。

(2) 産業大分類は、平成19年11月改定の日本標準産業分類による。

(3) 15歳以上の数値である。

資料：東京都総務局統計部人口統計課「東京都就業者数の予測」(平成27年10月)

※このほか、30ページに「表14人口予測」(住民基本台帳人口に基づく人口予測)を掲載している。