



# 石神井公園駅南口商店街まちづくりアンケート結果

石神井公園駅南口商店街まちづくり会議事務局  
(練馬区都市整備部西部地域まちづくり課)

## <調査概要>

### ■調査方法

- 郵送アンケート(居住者、商店街関係者)
  - ・ポスティング: 10/2(木)~3(金)
  - ・回答締め切り: 10/15(水)
  - ・配布: 883票
    - 居住者: 687票
    - 商店街関係者(振興組合会員と一部の顧客): 196票

- 街頭アンケート(利用者)
  - ・実施: 10/2(木) 13~17時、10/5(日) 13~15時

### ■回収数: 388票

- 調査方法別内訳
  - ・街頭アンケート: 164票  
(10/2: 95票、10/5: 66票、街頭手渡し: 3通)
  - ・郵送アンケート: 224票(回収率: 25.4%)

- 属性別内訳
  - ・居住者: 174票(44.8%)、商店街関係者: 50票(12.9%)、利用者: 164票(42.3%)

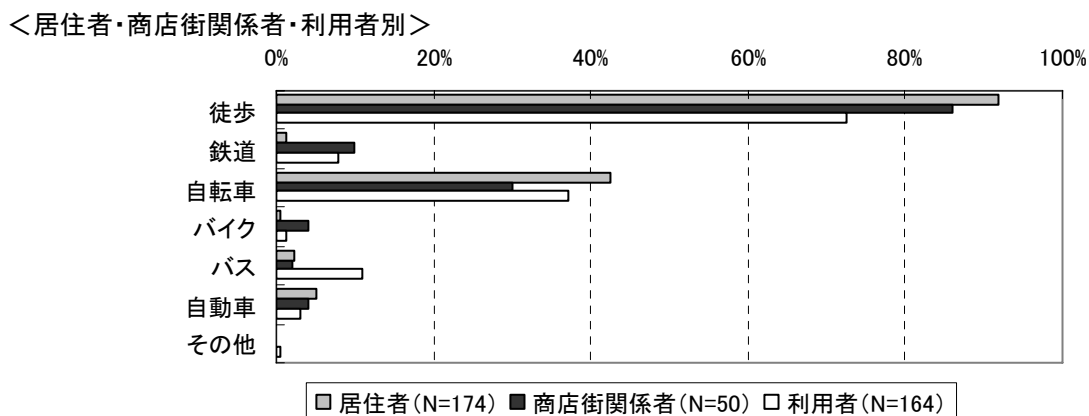
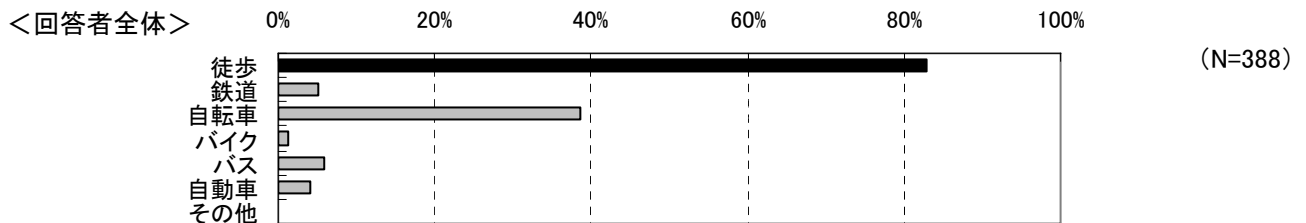


## <調査結果>

### 1 石神井公園駅南口商店街の利用状況をお教えてください。

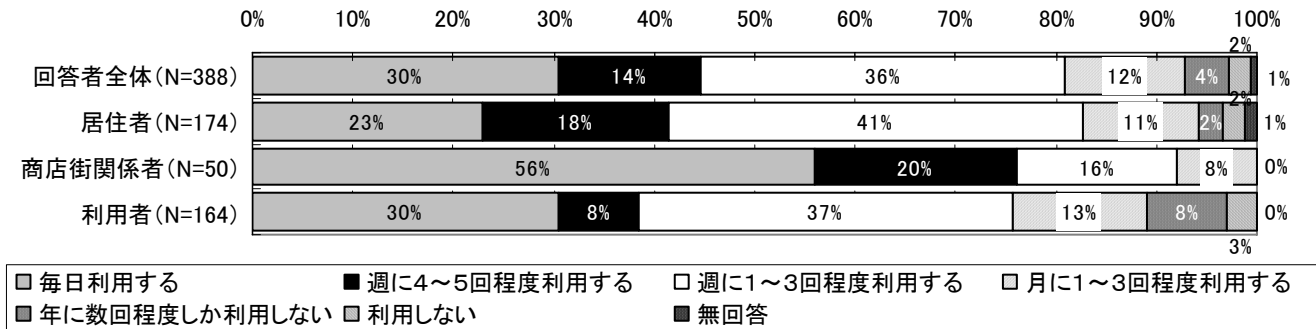
問1 あなたは、石神井公園駅南口商店街にどのように行きますか。(複数可)

「徒歩」での利用が多い



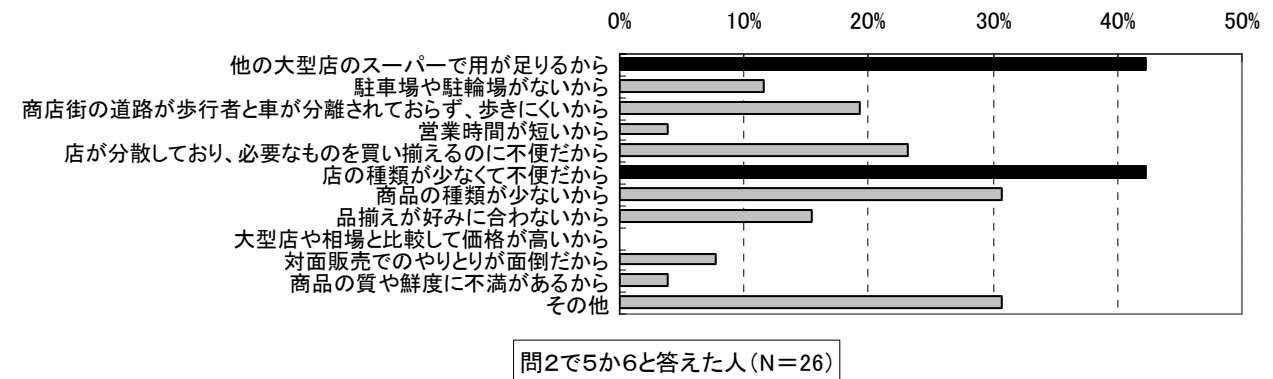
問2 あなたは、石神井公園駅南口商店街をどの程度利用しますか。（複数不可）

居住者と利用者は「週に1～3回程度」、商店街関係者は「毎日の利用」が多い



問3 問2で「年に数回程度しか利用しない」、「利用しない」を選択した方に伺います。利用しない理由は何ですか。（複数可）

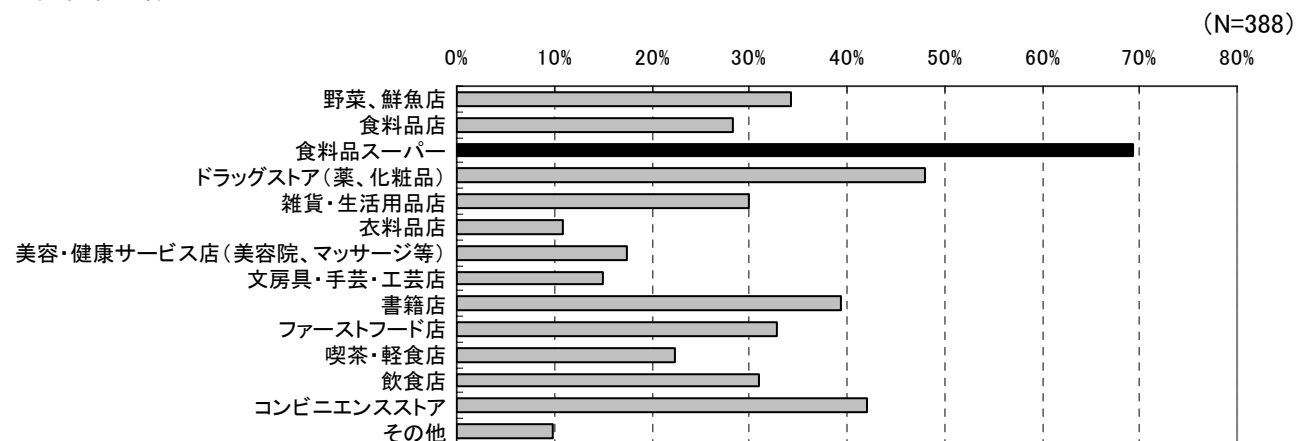
利用しない理由は「他の大型店のスーパーで用が足りるから」、「店の種類が少なくて不便だから」



問4 石神井公園駅南口商店街では、どのようなお店を利用されますか。（複数可）

「食料品スーパー」の利用が多い

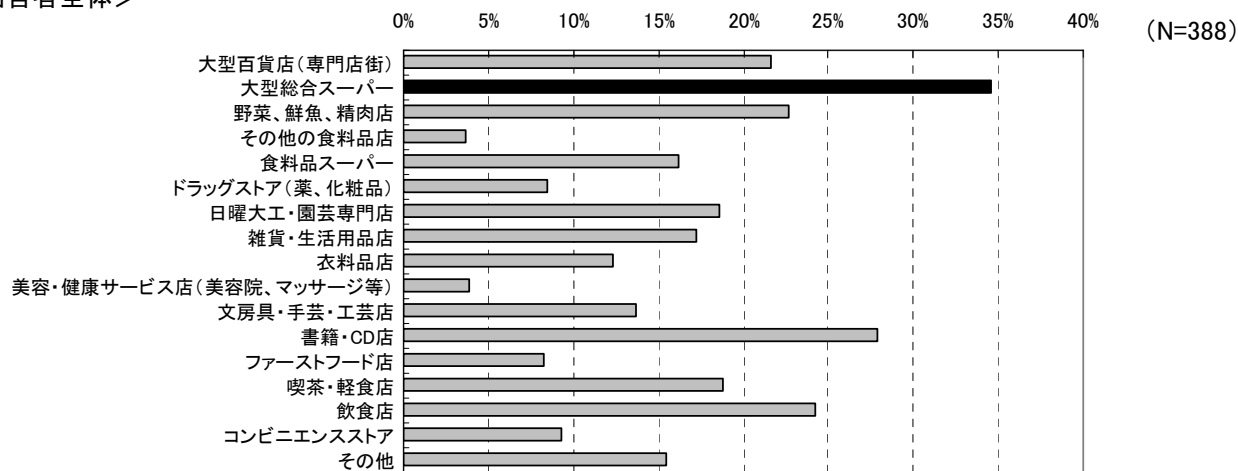
<回答者全体>



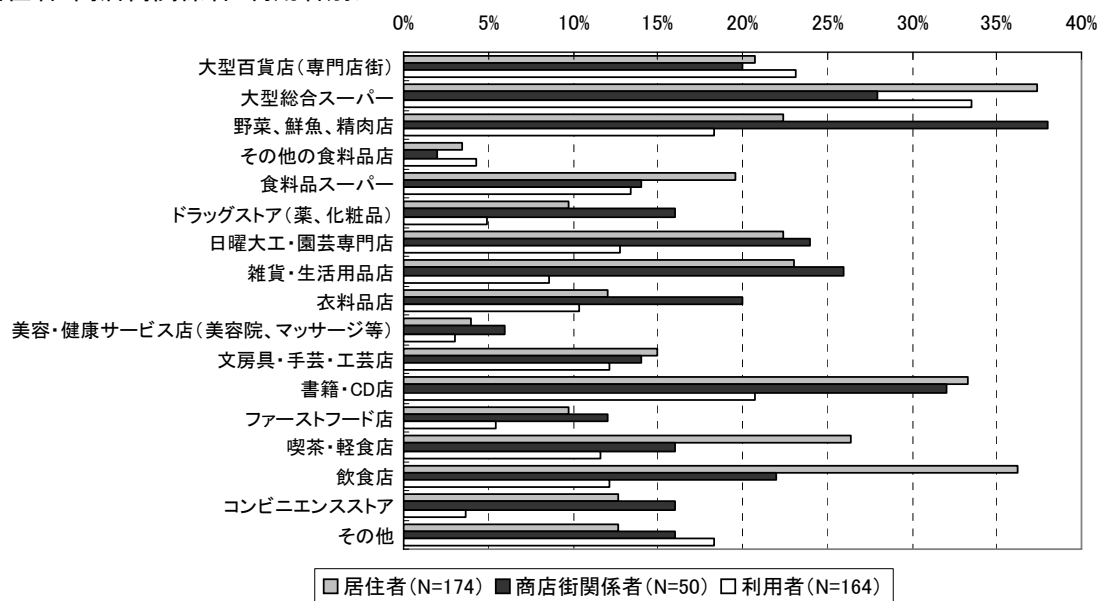
問5 石神井公園駅南口商店街にどのようなお店が増えるといいと思いますか。(複数可)

全体の傾向としては「大型総合スーパー」が増えることが期待されている  
 属性別で見ると、居住者や利用者は「大型総合スーパー」、商店街関係者は「野菜、鮮魚、精肉店」、が増えることを期待している

<回答者全体>



<居住者・商店街関係者・利用者別>

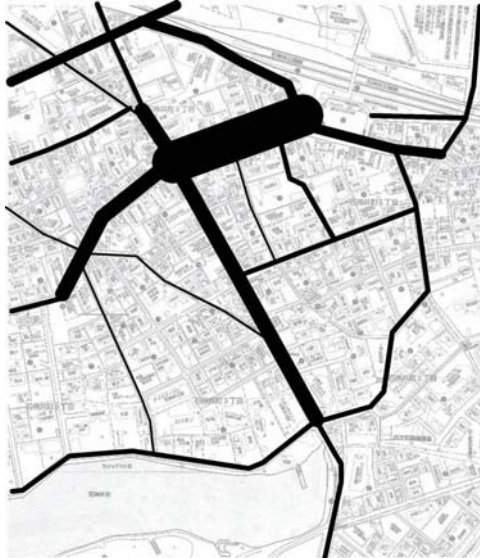


## 2 石神井公園駅南口商店街のまちの状況をお教えてください。

問6 あなたが日頃よく通る道、好きな場所や改善されるといい場所をお教えてください。(複数可)

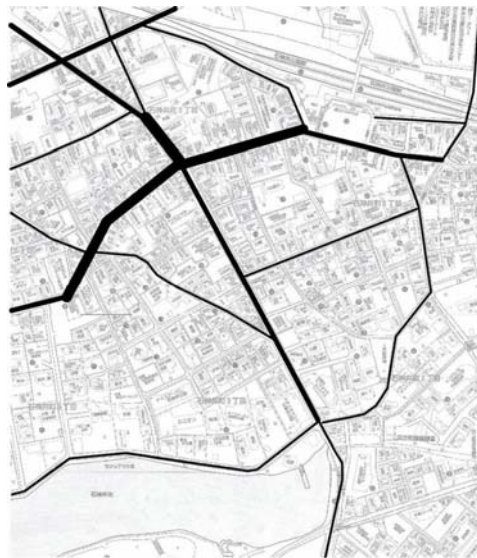
駅前通りをはじめとした商店街を通る人が多い。

<日頃よく通る道 ①歩行者>



(N=282)

<日頃よく通る道 ②自転車>



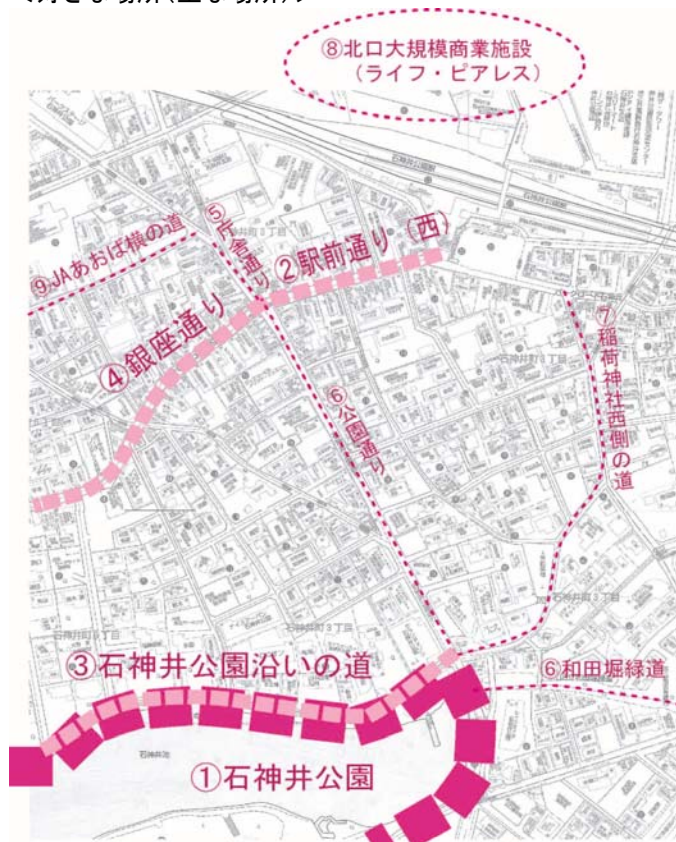
(N=130)

凡例 (回答者数)

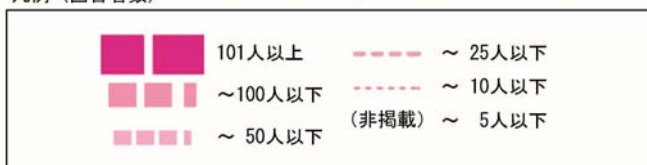


好きな場所は「石神井公園」、改善すべき場所は「駅前通り」をあげる意見が多い

<好きな場所(主な場所)>



凡例 (回答者数)



### ○主な意見

#### ①石神井公園

- ・散歩・ジョギングに利用する。
- ・気分転換。のんびりできる
- ・他にはない水環境が良い。水辺がきれい。
- ・緑豊か。貴重な自然。自然が大切なことを実感出来る。四季を通じて変化を楽しめる。
- ・売店があり、休憩に良い。
- ・公園の景観が美しい。
- ・子どもを安心して遊ばせられるから。 など

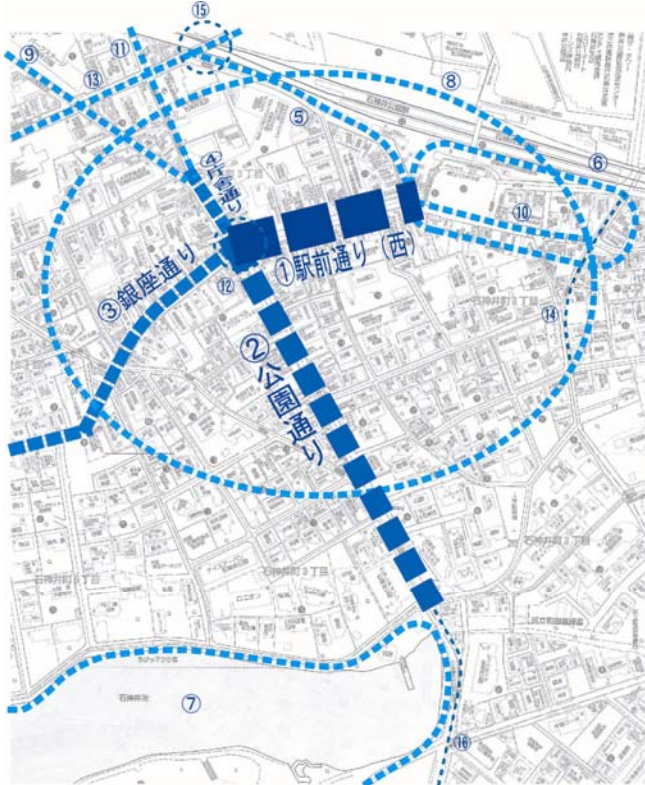
#### ②駅前通り(西)

- ・このままで。
- ・気に入ったお店がある。
- ・よく買い物で使う。身近なものがそろうから。
- ・小さな店舗がたくさんある。便利。楽しい。
- ・便利なお店が密集している。
- ・活気があって楽しい。
- ・昔からの古いお店は大事にしたい。 など

#### ③石神井公園沿いの道

- ・雰囲気が良い。癒される。治安がよい。明るい。
- ・静かで落ち着いて歩ける。
- ・石畳で道も整備されて、散策・ジョギングするのにちょうどよい距離。
- ・車の通りも少なく安心して歩ける。 など

＜改善すべき場所(主な場所)＞



凡例 (回答者数)



○主な意見

①駅前通り(西)

＜交通(多くの方から意見が出されていました)＞

- ・道が狭い。もっと広く。歩きやすいように。安心して歩けない。
- ・バスが危険。バスのすれ違いができない。
- ・自転車危険。道路に駐輪が多い。自転車置き場になっている。
- ・歩車分離してほしい。

＜商業＞

- ・買い物をしにくい。
- ・商店は多いが、実際に使える商店が少ない。
- ・もっと活気のある商店街に。
- ・若い人が入りそうな店がほしい。 など

②公園通り

＜交通(多くの方から意見が出されていました)＞

- ・バスが通るので、自転車の路上駐輪は改善すべき。
- ・車(バス)が危険。よく通る割に歩道がしっかりしていないので危ない。
- ・交通量が多いせいか、ゆっくり店を吟味できない。

＜商業＞

- ・石神井公園へ続く、シンボルロードなのに店が少ない。統一感がなく、特色がない。
- ・公園へ向かう道らしい雰囲気があるといい。 など

③銀座通り

・狭い。道を広くしてほしい。広くなった方が安全。

- ・自転車放置の穴場になっている。
- ・夜暗い。
- ・車の抜け道となっているせいか、交通量が多い。
- ・閑散としている。商店街の続きなのにさびしい。など

問7 石神井公園駅周辺地区の魅力の一つである、石神井公園やその周辺の歴史・文化的な場所を活かして、今後の南口商店街でどのようなまちづくりができるか、具体的なアイデアがありましたら、ご記入ください。

石神井らしさを活かすアイデアや、商業活性化へのアイデア、交通環境を改善するためのアイデアが多く出されました

＜意見例＞

●石神井らしさを活かすまちづくり

- ・石神井公園の雰囲気・つながりを感じられるまちにする
- ・石神井公園を大切に作る、活用する
- ・歴史・文化的な資源・風土を活かす
- ・生活しやすいまちにする
- ・照姫祭りなどイベントを充実させる、活用する など

●商業

- ・商店街を活性化させる
- ・商店街の一体感を高める、イメージを変える
- ・石神井公園に近いというメリットを活かす
- ・大型商業施設をつくる
- ・個店を活かす
- ・今の商店街に足りない商店を増やす
- ・商店街イベント・サービスを充実させる など

●交流

- ・憩いの場、集いの場をつくる
- ・交流イベントを実施する など

●交通

- ・狭い道路を改善する
- ・車の交通規制を見直す
- ・バス路線を見直す
- ・歩行空間を確保する
- ・駐輪スペースを確保する
- ・駅・駅前・線路沿いを改善する
- ・石神井公園へのアクセス性を高める
- ・今の交通の便のよさを活かす など

●まちなみ

- ・まちなみを統一させる
- ・おしゃれで垢抜けた雰囲気にする
- ・戸建住宅中心のまちなみづくり
- ・緑を活かしたまちなみづくり など

### 3 石神井公園駅南口商店街の今後について、お考えをお聞かせください。

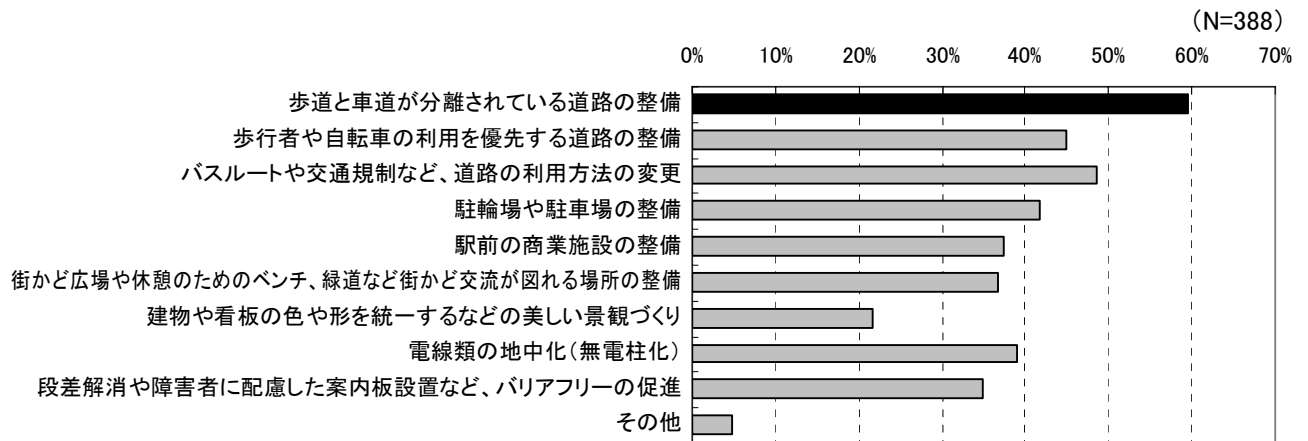
問8 石神井公園駅南口商店街のまちづくりにおいて、今後どのようなことを行なうとよいと思いますか。（複数可）

全体の傾向として「歩道と車道が分離されている道路の整備」などの道路に関する整備が望まれている

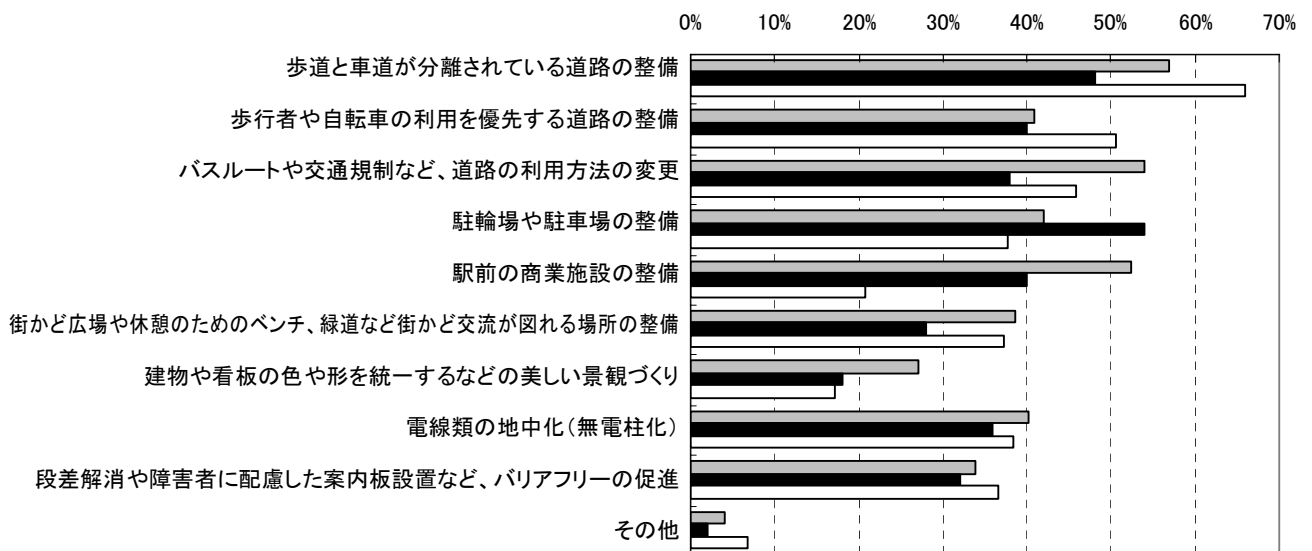
属性別では、居住者・利用者ともに「歩道と車道が分離されている道路の整備」が最も多く、それに次いで、居住者は「バスルートは交通規制など、道路の利用方法の変更」、利用者は「歩行者や自転車の利用を優先する道路の整備」が挙げられている。

一方、商業関係者は、「駐輪場や駐車場の整備」が最も多くなっている

<回答者全体>



<居住者・商店街関係者・利用者別>



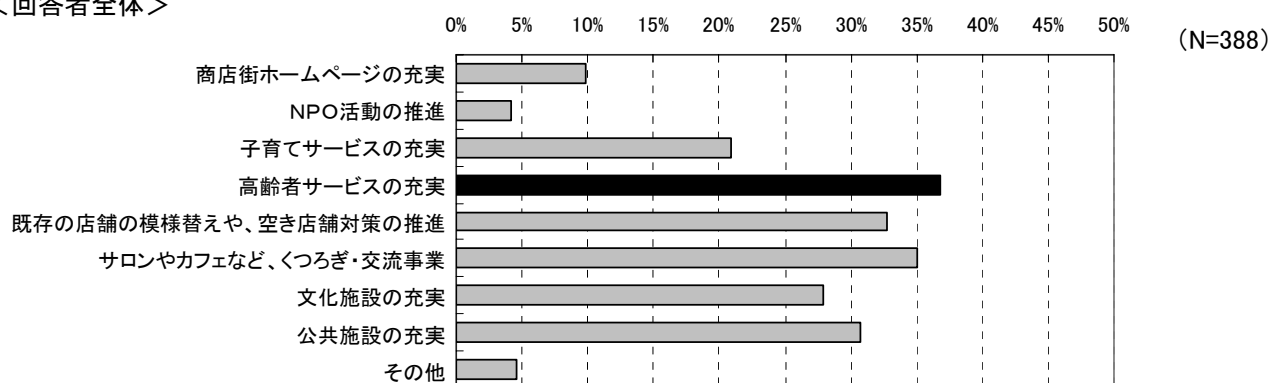
□ 居住者 (N=174) ■ 商店街関係者 (N=50) □ 利用者 (N=164)

問9 石神井公園駅南口商店街では、今後どのような機能が発展することを望みますか。(複数可)

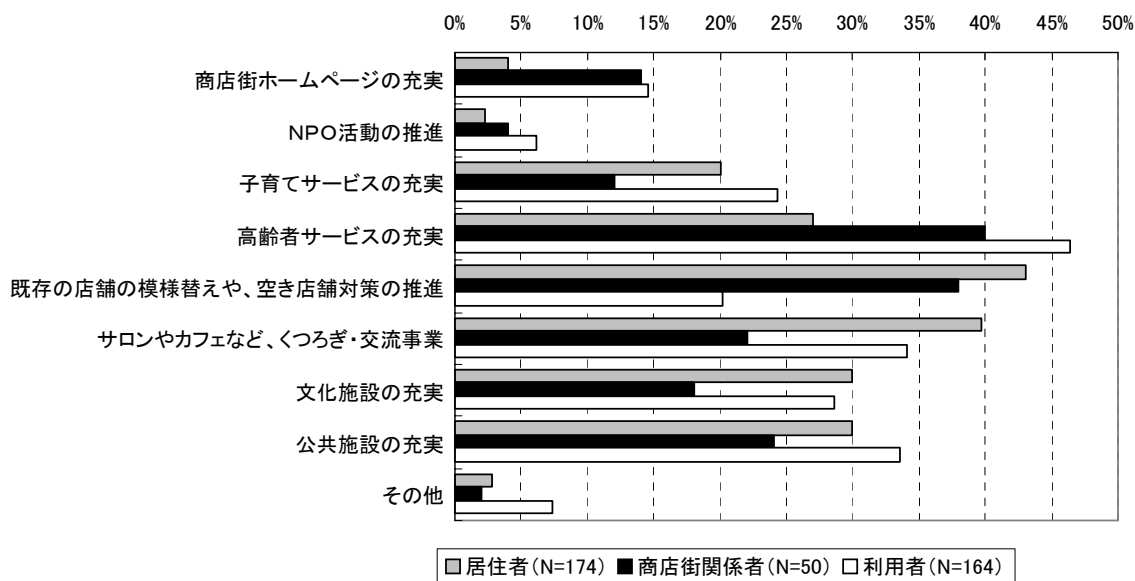
全体の傾向としては、「高齢者サービスの充実」、「サロンやカフェなど、くつろぎ交流事業」、「既存の店舗の模様替えや、空き店舗対策の推進」などの機能が求められている

望まれている機能のうち多いものを属性別に見ると、順番の違いがあるものの、全ての属性で上記であげられている3つの機能の回答率が高くなっている

<回答者全体>

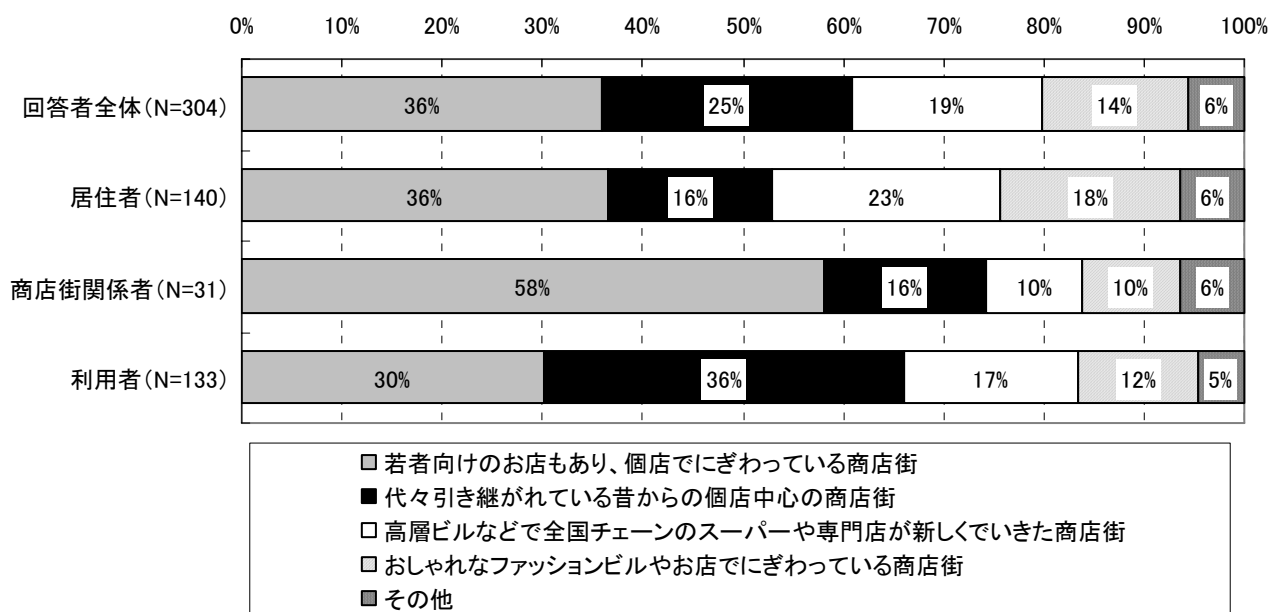


<居住者・商店街関係者・利用者別>



問10 あなたは、次のような商店街のうち、どこで買い物をするのが好きですか。あるいはしたいですか。（複数不可）

買い物をするのが好きなまちとしては、「若者向けのお店もあり、個店でにぎわっている商店街」や、「代々引き継がれている昔からの個店中心の商店街」が多く、「個店中心の商店街」好きという傾向が強く見られる。



注意：この設問での属性毎の母数(N)は、無記入や複数回答者を除く

選択した理由や具体的にイメージされる商店街、まちがあれば、お教えてください。

### ●吉祥寺（41人）

- ・昔からの老舗と今時のおしゃれな店が同じ商店街にあり、若い人から年配の人でも利用でき、にぎわっている。いろいろな個店があって、いついってもあきない。何度も行きたいと思う。
- ・吉祥寺の井の頭公園に通ずる通りは、駅と公園を結ぶ道として大変魅力的。同じく公園を持つ街としては手本としてほしい。 など

### ●その他の具体例

自由が丘（9人）、大泉学園（9人）、池袋（6人）、下北沢（4人）、石神井公園駅北口（4人） など

### ●石神井公園南口への意見または具体的な場所のイメージがない意見

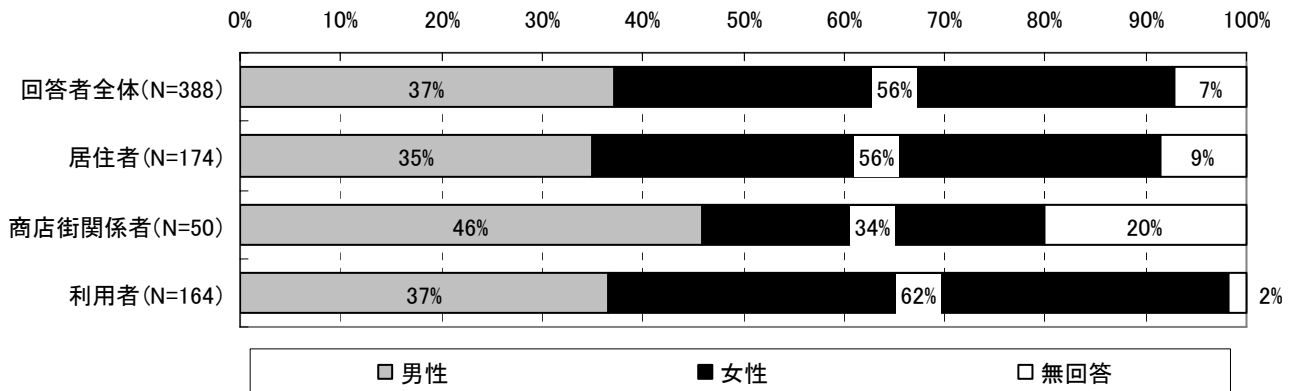
- ・垢抜けないところがすき。今のままでよい。
- ・昔ながらの個店と若者向けのカフェ、雑貨屋が入り混じる今の南口商店街が好きです。老若男女が楽しめるのが理想です。
- ・すべての年代の人、あとこの町に寝るためだけに帰ってくる人（もしくはそうせざるをえないほど仕事がきつい人）のためにも開かれた商店街であってほしい。夜帰ってきて、心の拠り所がコンビニだけというのはさびしい。 など



#### 4 あなたについて、差し支えない範囲でお教えてください。

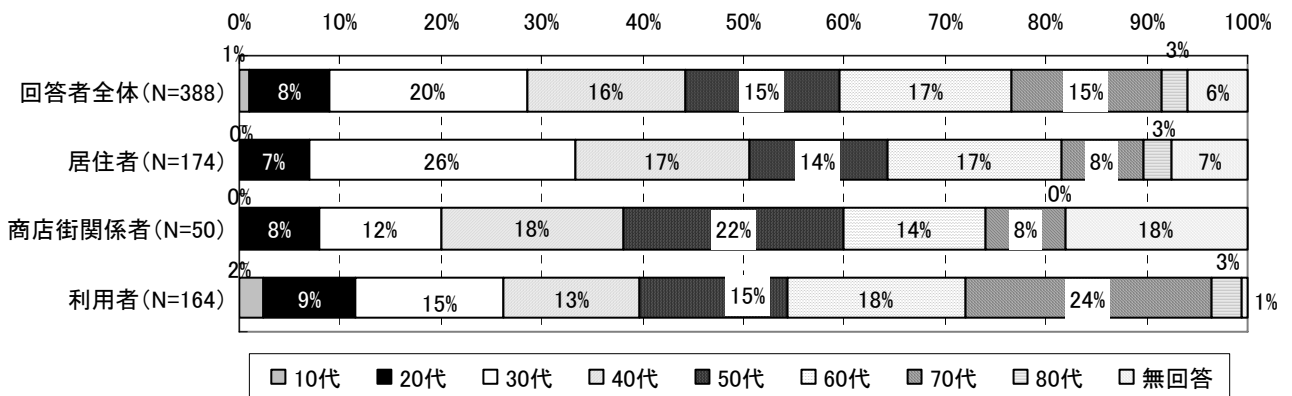
##### 問11 性別

居住者、利用者は「女性」、商店街関係者は「男性」の割合が高い



##### 問12 年代

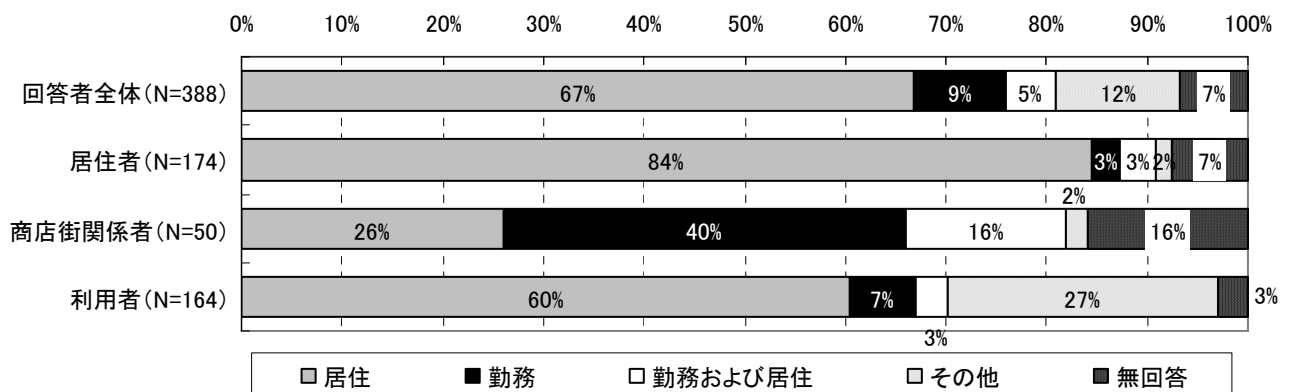
各属性とも「20代」～「70代」まで満遍なく分布している



##### 問13 アンケート配布先にお住まいですか。ご勤務ですか。

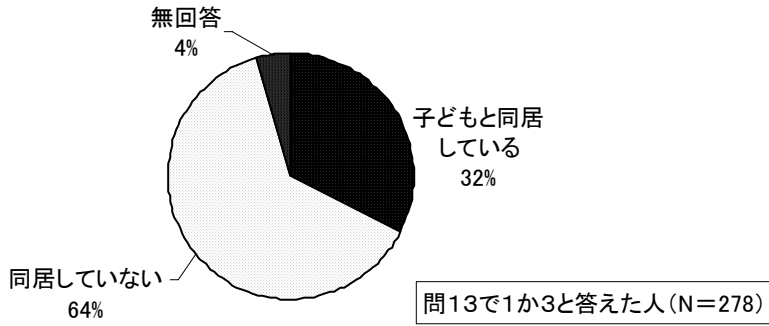
全体の傾向で見ると「居住者」が多い

属性別で見ると、居住者、利用者で「居住者」が多く、商店街関係者は「勤務者」が多い



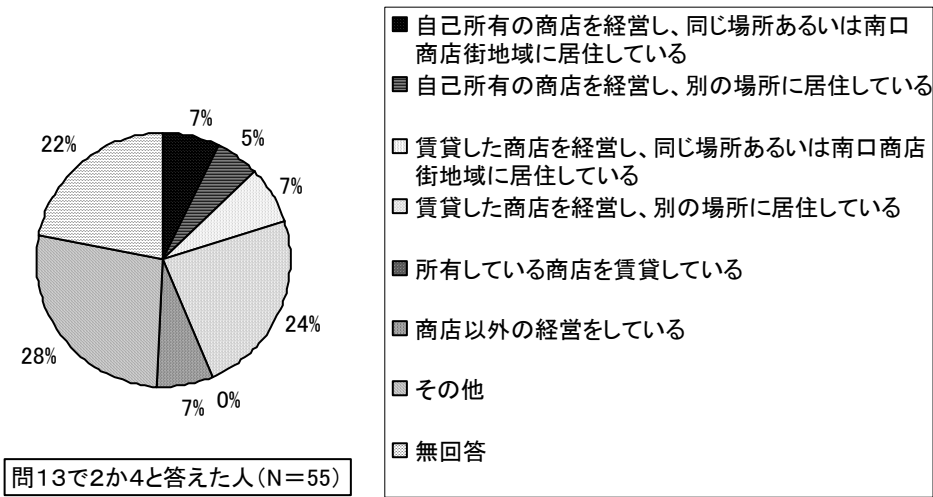
問14 居住されている方にお伺いします。同居している方の中にお子様（中学生以下）はいらっしゃるでしょうか。

「子どもと同居していない」家庭の割合が多い



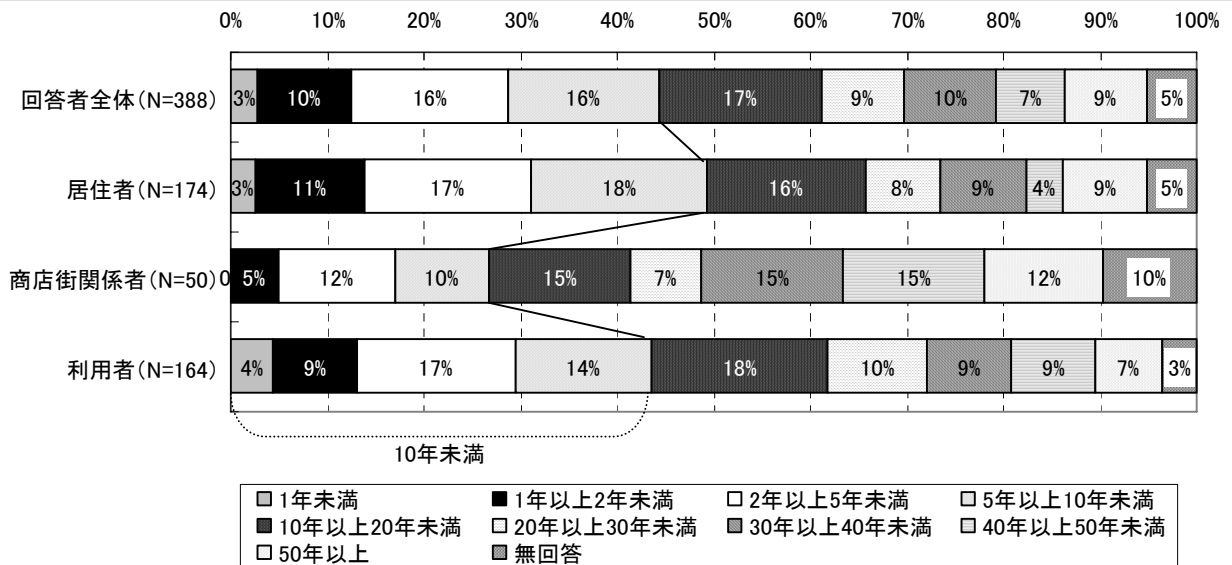
問15 勤務されている方にお伺いします。具体的な勤務や居住について、教えてください。

「賃貸した商店を経営し、別の場所に居住している」が多い



問16 居住・勤務年数をお教えてください。

全体の傾向では「10年未満」の居住・勤務者が半数近くに達している



注意: この設問での属性毎の母数(N)は、無記入や複数回答者を除く