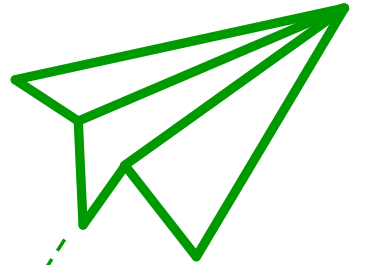


# 第3次 みどりの風吹くまちビジョン

基本計画・アクションプラン〔戦略計画〕【素案】

まだまだ  
大きく発展！



74万人







# みどりや農に囲まれた都心に近くすみやすいまち練馬



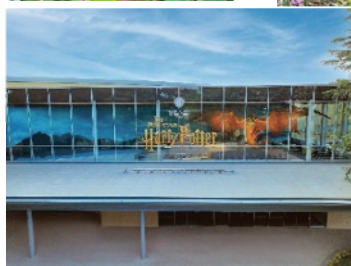
農



みどり



文化

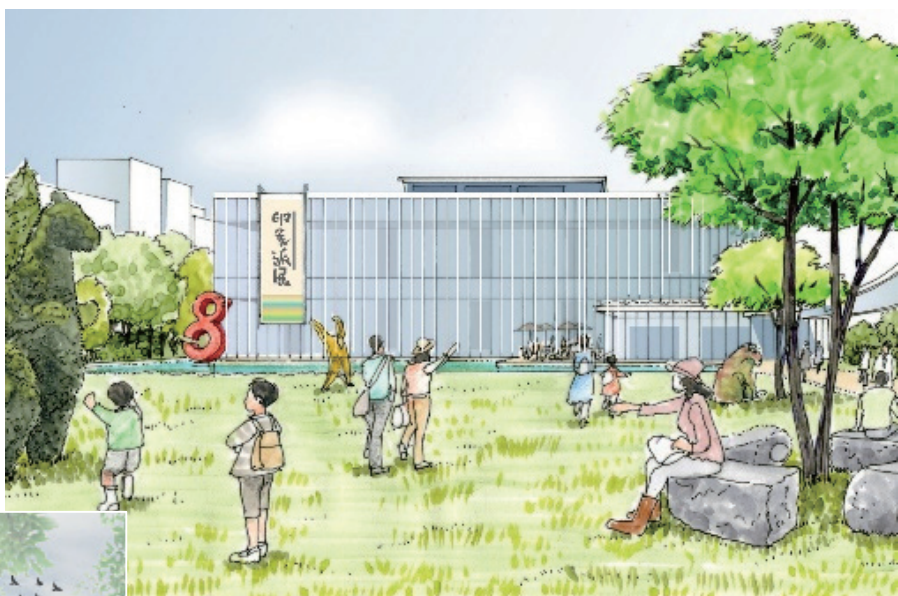


'Wizarding World' and all related names, characters and indicia are trademarks of and © Warner Bros. Entertainment Inc. – Wizarding World publishing rights © J.K. Rowling.

## 10～20年後のまちの姿

### 文化では...

美術館のリニューアルを機に年齢や障害にかかわらず誰もが優れた文化芸術を楽しめるまちに

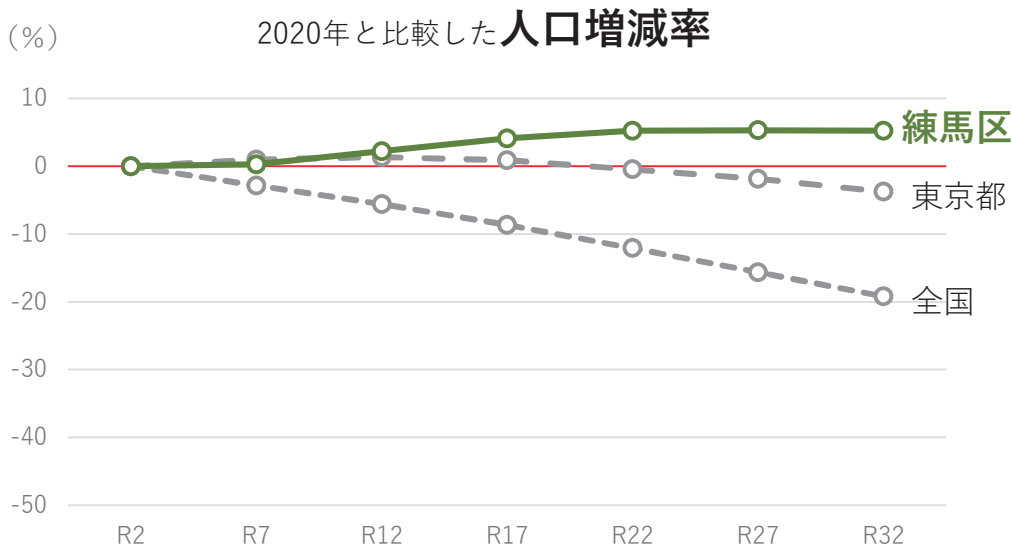


### まちなかでアートを楽しむ

美術館やホールなど、文化芸術活動のための舞台が整い、区民は、伝統芸能や絵画、音楽、映像など、プロフェッショナルな活動と自らが参加する活用を楽しんでいます。



# 練馬は全国でも稀な人口増加が続くまち



(出典) 「『未来の東京』戦略 附属資料 東京の将来人口 (令和5年1月東京都)」より作成

大江戸線延伸、西武新宿線連続立体交差化などまちづくりが進み、まちはさらに**変化し、発展!**



## ～ 子どもから高齢者まで誰もが心豊かに暮らせるまち ～

### 交通インフラでは...

大江戸線の延伸、西武新宿線の連続立体交差化とあわせたまちづくりが進み、**誰もが快適に過ごせるまちに**



### みどりでは...

稲荷山公園をはじめとした大規模なみどりの整備が進み、**誰もが豊かなみどりに囲まれ暮らせるまちに**

# 目次

## 基本計画

第1章 策定の目的	6
第2章 改革ねりま これまでの取組	9
第3章 区を取り巻く状況	24
第4章 施策の体系	32
第5章 施策の柱	36
施策の柱1 子どもたちの笑顔輝くまち	37
施策の柱2 高齢者が住みなれた地域で暮らせるまち	39
施策の柱3 安心を支える福祉と医療のまち	41
施策の柱4 安全・快適、みどりあふれるまち	43
施策の柱5 いきいきと心豊かに暮らせるまち	45
施策の柱6 区民とともに区政を進める	47

## アクションプラン〔戦略計画〕

施策の柱1 子どもたちの笑顔輝くまち	
戦略計画1 子育てのかたちを選択できる社会の実現	53
戦略計画2 子どもの成長に合わせた切れ目のないサポートの充実	55
戦略計画3 学齢期の子どもや若者の居場所の充実	57
戦略計画4 夢や目標を持ち困難を乗り越える力を備えた子どもたちの育成	59
施策の柱2 高齢者が住みなれた地域で暮らせるまち	
戦略計画5 高齢者地域包括ケアシステムの深化・推進	61
戦略計画6 元気高齢者の活躍と健康づくり・フレイル予防の推進	63

### 施策の柱3 安心を支える福祉と医療のまち

戦略計画 7	障害者が地域で暮らし続けられる基盤の整備	65
戦略計画 8	ひとり親家庭や生活困窮世帯等の自立を応援	67
戦略計画 9	誰もが安心して生活できる地域福祉の推進	69
戦略計画 10	安心して医療が受けられる体制の整備	71
戦略計画 11	身体とこころの健康づくりを応援	73

### 施策の柱4 安全・快適、みどりあふれるまち

戦略計画 12	地域の災害リスクに応じた「攻めの防災」	75
戦略計画 13	みどり豊かで快適な空間を創出する交通インフラの整備	77
戦略計画 14	人々の移動を支える交通体系の構築	79
戦略計画 15	快適な住宅都市を実現するまちづくりの推進	81
戦略計画 16	練馬のみどりを未来へつなぐ	83
戦略計画 17	脱炭素社会の実現に向けた環境施策の展開	85

### 施策の柱5 いきいきと心豊かに暮らせるまち

戦略計画 18	意欲ある事業者の支援と商店街の魅力づくり	87
戦略計画 19	生きた農と共存するまち練馬	89
戦略計画 20	みどりの中で優れた文化芸術を楽しめるまち	91
戦略計画 21	みどりの中で誰もがスポーツを楽しめるまち	93

### 施策の柱6 区民とともに区政を進める

戦略計画 22	地域コミュニティの活性化と区民協働の推進	95
戦略計画 23	DXで区民と区政を直につなぐ	97

### 巻末資料

練馬区の人口動向分析	102
財政状況	115

### 参考

施策の体系と戦略計画・個別計画の関連図	121
第3次みどりの風吹くまちビジョンとSDGs	124

