

● お近くの医療機関をお探しの場合は

住所、診療科目別に病院、診療所を検索できます。

東京都医療機関
案内サービス
「ひまわり」

24時間
年中無休

(東京都保健医療情報センター)

<http://www.himawari.metro.tokyo.jp/>
固定電話 03-5272-0303
聴覚障害の方用 FAX 03-5285-8080
外国語による相談 03-5285-8181
(9:00~20:00)
(英語・中国語・ハンガール・タイ語・スペイン語)

携帯電話 [こちらからアクセス](#)

QRコード



● 知っておくと便利な電話相談先・各種ウェブサイト

<p>東京都 「子供の健康相談室」 (小児救急相談)</p> <p>平日 午後6時~午後11時</p> <p>土日祝日 午前9時~午後11時</p>	<p>子どもの健康・救急に関する相談に、看護師や保健師等がお答えしています。 また、必要に応じて小児科医師がお答えしています(電話相談のため、医師が診断をするものではありません)。</p>	<p>プッシュ回線の固定電話、 携帯電話</p> <p>#8000 (全国统一の短縮ダイヤル)</p> <p>ダイヤル回線、 IP電話等すべての電話</p> <p>03-5285-8898</p>
<p>おかあさんのための 救急&予防サイト 「こどもの救急」 (公益社団法人 日本小児科学会)</p>	<p>急な病気やけがで、診療時間外に病院で受診するかどうか判断に迷った場合に、緊急性や受診の必要性をご自身で判断できます。</p>	<p>http://www.kodomo-qq.jp/</p>
<p>『東京版救急受診ガイド』 (東京消防庁)</p>		<p>http://www.tfd.metro.tokyo.jp</p> <p> (携帯電話)</p> <p> (スマートフォン)</p>
<p>知って安心 『暮らしの中の医療情報ナビ』 (東京都福祉保健局)</p>	<p>病気になったときの一連の対応や関連する医療制度について説明しています。</p>	<p>http://www.fukushihoken.metro.tokyo.jp/inavi/</p> <p> (携帯電話)</p>
<p>『東京都子ども医療ガイド』</p>	<p>未就学児を対象とした医療情報および子育て情報を提供しています。</p>	<p>http://www.guide.metro.tokyo.jp/</p> <p> (スマートフォン)</p>

◎ 救急車を呼んだほうがいいのかな？
今すぐ病院に行ったほうがいいのかな？ 迷ったら

24時間年中無休で相談医療チーム(医師、看護師、救急隊経験者等の職員)が対応しています。

- ・症状に基づく緊急性の有無のアドバイス
- ・受診の必要性に関するアドバイス
- ・医療機関案内
- ・必要な場合は救急車を出場

東京消防庁
救急相談センター

24時間
年中無休

プッシュ回線、携帯電話、PHS

#7119

ダイヤル回線等

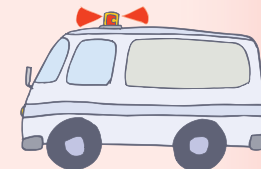
03-3212-2323

医療機関案内は、お近くの消防署でも行っています。
(24時間年中無休)

練馬消防署 03-3994-0119

光が丘消防署 03-5997-0119

石神井消防署 03-3995-0119



● 区内の下記の2病院は、
入院を要する程度の症状のお子さんが対象です。

※ 必ず、事前に電話連絡してください。

※ 重症の患者さんを優先させるため、受診の順番が前後することがあります。

順天堂大学医学部附属練馬病院

練馬区高野台3-1-10

03-5923-3111
(代表)

公益社団法人 地域医療振興協会 練馬光が丘病院

練馬区光が丘2-11-1

03-3979-3611
(代表)