

利用料金

利用料金は、下記の1~4の合計金額となります。

1. 基本料金

大人：1,500円 小・中学生、65歳以上：750円
 幼児、75歳以上：無料
 ※入湯税(武石のみ)中学生以上150円



2. 食事料金(夕・朝食)

大人：3,450円 子供：1,500円



3. 個室利用料金

軽井沢	3人部屋：3,000円 4人部屋：4,000円 8人部屋：無料
武石本館	3人部屋：3,000円 8人部屋：無料
武石新館	3人部屋(車椅子対応)：3,000円 4人部屋：4,000円
岩井	3人部屋：3,000円 4人部屋：4,000円 8人部屋：無料



4. 付帯設備利用料金(1時間あたり)

軽井沢	グラウンド：1,500円 テニスコート：800円 体育館：1,100円 研修室：900円
武石 (本館・新館共用)	グラウンド：900円 テニスコート：800円 体育館：1,100円 研修室：700円
岩井	グラウンド：1,400円 テニスコート：800円 体育館：1,100円 研修室：900円

少年団体・障害者団体・高齢者団体などの利用の際は、個室利用料金・付帯設備利用料金の減額制度がございます。

区内に在住、在勤、在学以外の方は、食事料金・入湯税(武石のみ)を除き利用料金がそれぞれ倍額になります。

詳しくは、ご利用予定のベルデへお問い合わせください。

練馬区教育委員会事務局
少年自然の家係

交通のご案内

ベルデ軽井沢

碓氷軽井沢ICから
車で約30分



〒389-0115
長野県北佐久郡軽井沢町大字追分1341-1
TEL 0267-46-4141 FAX 0267-46-4145

- ・ 関越道練馬インターから約2時間
- ・ 区役所から高速バス、鉄道で信濃追分、送迎有要予約

ベルデ岩井

錫南富山ICから
車で約10分



〒299-2216
千葉県南房総市久枝837
TEL 0470-57-4141 FAX 0470-57-4143

- ・ お車でアクアライン海ほたるから約1時間
- ・ 高速バスで東京駅八重洲南口またはバスタ新宿(新宿駅新南口)から約1時間30分「ハイウェイオアシス富安里」下車、送迎有要予約

ベルデ武石

東部湯の丸ICから
車で約40分



〒386-0507
長野県上田市武石上本入2469
本館 TEL 0268-86-2526 FAX 86-2022
新館 TEL 0268-86-2525 FAX 86-2025

- ・ 関越道練馬インターから約3時間
- ・ 区役所から高速バスで上田駅、送迎有要予約

ベルデ(少年自然の家)ご利用について

WEB・スマホまたはご利用予定のベルデへの電話でお手続きいただけます。ご利用月の3か月前の1日AM8:30から予約をお受けします。

令和5年8月1日から受付開始時間が
AM8:30→正午に変更になります。

ご予約

WEB・スマホで予約をお受けします。
ご利用予定のベルデの電話でも予約になります。

ご利用手続き

練馬区立少年自然の家利用申込書をチェックイン時にベルデフロントへご提出ください。

利用申込書については、WEBまたはスマホ予約の方は予約完了メールからダウンロード、お電話にて予約申し込みの方は郵送されます。

ご精算はチェックアウト時に現金またはクレジットカード(岩井は食事料金のみクレジット可)でお願いします。

特別期間(春休み・ゴールデンウィーク・夏休み・冬休み)

特別期間のご利用は抽選になります。詳細は「ねりま区報」および「区ホームページ」でお知らせします。

ベルデ
宿泊ガイド

Verde

Verde

ベルデはスペイン語で「緑」を意味します
練馬区立少年自然の家

スマホからQRコードで
予約サイトへ



パソコンからは
<https://verde.city.nerima.tokyo.jp/shizen/>

WEBで検索

ベルデ



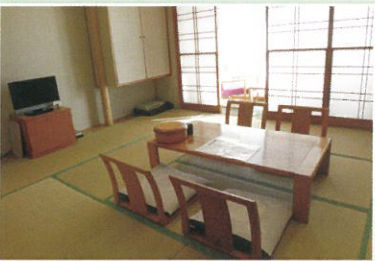
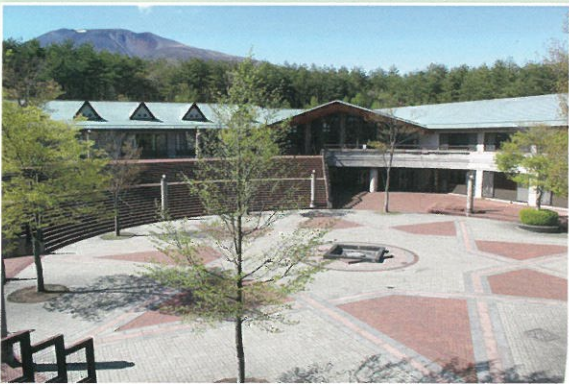
●予約受付・お問い合わせ●

ベルデ軽井沢 TEL.0267-46-4141
 ベルデ武石 本館 TEL.0268-86-2526
 ベルデ武石 新館 TEL.0268-86-2525
 ベルデ岩井 TEL.0470-57-4141

※ご利用予定のベルデのみでお受けいたします。
 ※旅行サービスコーナーでの取扱いは令和4年3月31日をもって終了いたしました。

ベルデ軽井沢

ベルデ軽井沢は森の中
満天の星空には夢を叶える流れ星が



施設のご案内

8人部屋 30室
3人部屋 8室
4人部屋 12室

- ・体育館
- ・研修室
- ・グラウンド
- ・テニスコート 8面

ベルデ武石 新館

スイスの山小屋風のお洒落な保養専用の施設
天然温泉で癒しのひとときを



施設のご案内

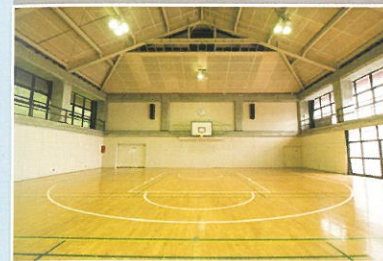
4人部屋(和室) 10室
4人部屋(洋室) 4室
3人部屋(洋室*) 1室
(*車椅子対応のため
介護用電動ベッドの
お部屋です。)

- ・温泉
- ※運動施設は本館と共用です



ベルデ武石 本館

信州の大自然の中でスポーツ合宿
トレッキングを心ゆくまで



施設のご案内

8人部屋 18室
3人部屋 6室

- ・体育館
- ・研修室
- ・グラウンド
- ・テニスコート 4面
- ・温泉

ベルデ岩井

南房総の山々と遠浅で波が穏やかな岩井海岸
自然と海の幸がたっぷり



保養目的でのご利用は、
4人部屋が対象となります。



施設のご案内

8人部屋 28室
3人部屋 8室
4人部屋 6室

- ・体育館
- ・研修室
- ・グラウンド
- ・テニスコート 6面