

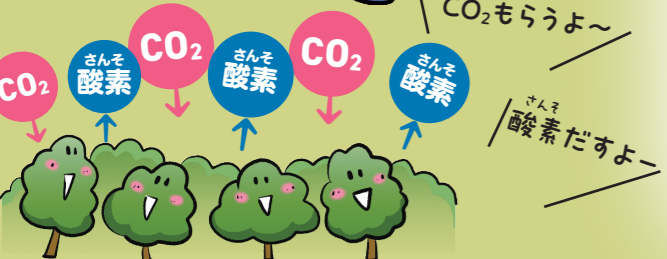
草や木は地球温暖化対策の
たのしい味方!

みどりの 役割



ぐぬぬ…
わたしのエサを
うばうとは…

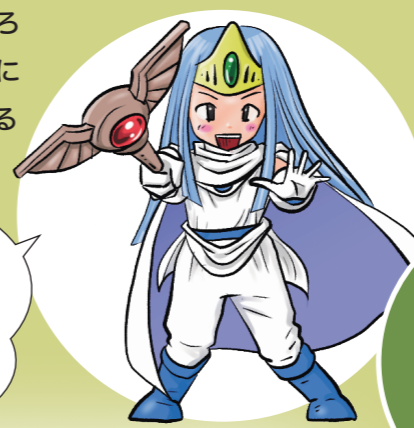
いまましい
ヤツらめ…



ぼくたちよりもずっとずっと昔
から、魔王「温暖化」と戦っている
草や木たち! そんな、たのしい
味方を改めて紹介するよ!

こんなすごいやつらが
実はすぐ近くにいるんだ!

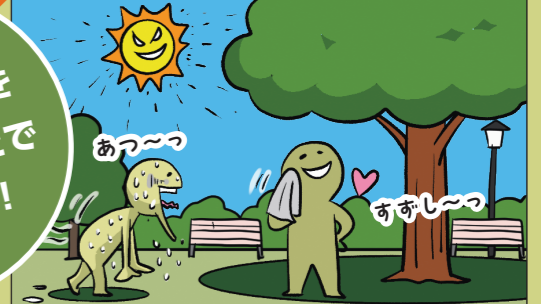
草や木はCO₂を減らすどころ
か、呼吸をする生き物みんなに
必要な酸素を生み出している
んだ。



CO₂が酸素に変身!
増え過ぎて「悪くなったもの」を
“良いもの”に変える仕組みを
紹介します!

みどりの役割は
CO₂削減
だけじゃない!

涼しい木陰を
利用することで
暑熱対策!



草や木は、
生き物たちの
すみかに!

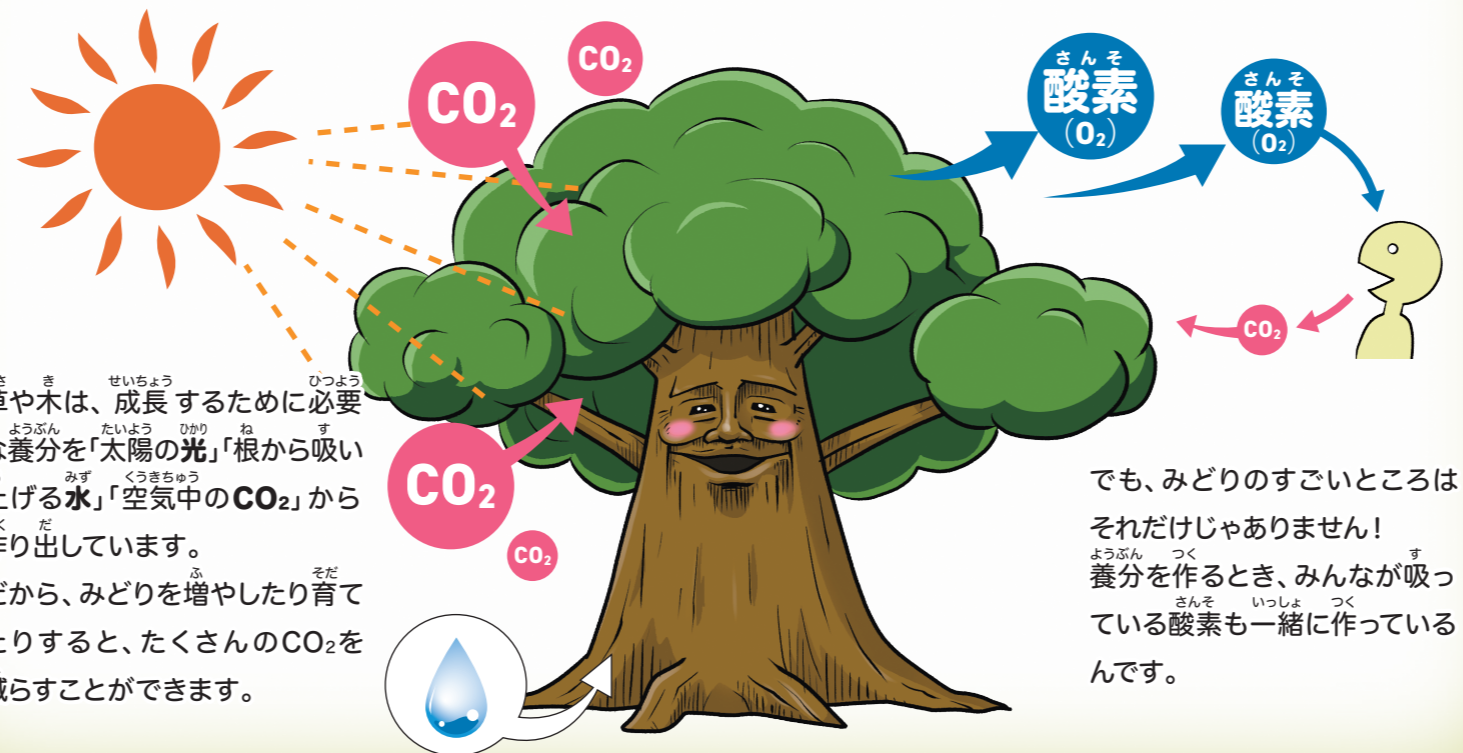


みんなの生活に
癒しを提供し、
憩いの空間を
演出!



なんか、みどりって
ぼくたちより活躍
していない…?
そ、そこは
深く考えたら
ダメよ!

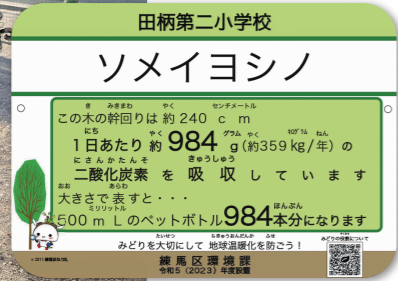
魔王「温暖化」のエサとなっているCO₂を、みどりが「光合成」で吸収!



草や木は、成長するために必要
な養分を「太陽の光」「根から吸い
上げる水」「空気中のCO₂」から
作り出しています。
だから、みどりを増やしたり育て
たりすると、たくさんのCO₂を
減らすことができます。



練馬区では、CO₂の吸収量が
わかる樹木プレートを作って
学校に配っているよ!



樹木プレートの例



エコライフチェックに参加した小中学校の木に、木の名前、
幹回り、CO₂吸収量 書いてある「樹木プレート」を配って
います。これまでに合計625本の木に設置されています。

学校で樹木プレートが見つからなくても
大丈夫。まずは身近な木の幹回りの長さを
測ったら、**コチラ**にアクセス!
木の幹回りの長さを入力すると、CO₂の
吸収量がわかるよ。

みどりの役割
について

たのしい味方のみどりが今、 どんどん減っている!

練馬区のみどりの面積は、2016(平成28)
年度から2021(令和3)年度までのたった5年間
で、東京ドーム約16個分減ってしまっています。
また、地球全体で見ると、1時間で東京ドーム
116個分、1分間で東京ドーム2個分の面積の
もり森が消えています。

1分
東京ドーム
2個分…?
×2



だから「みどり」を大切に…

みどりは、地球温暖化を防ぐだけではありません。生き物が
生きていくため、私たちの未来を守るために必要なものです。
おうちで草や木を育ててみたり、身近な草や木を守ったりする
ことで、みんなでもっとみどりを増やしていきましょう!

もっとみどりを
まも
守ろう!
そだ
育てよう!

