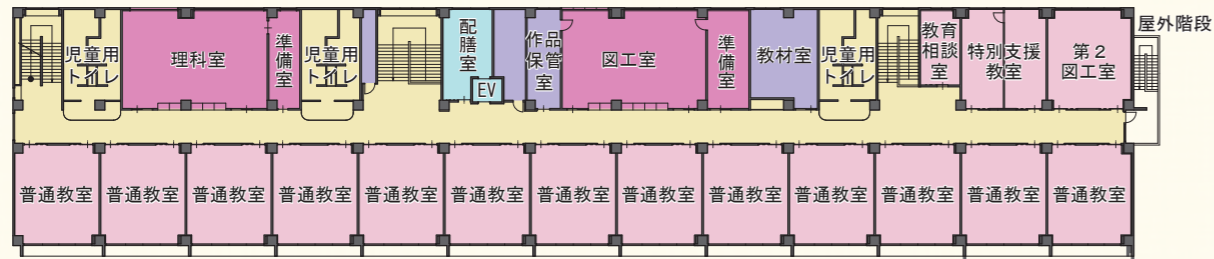
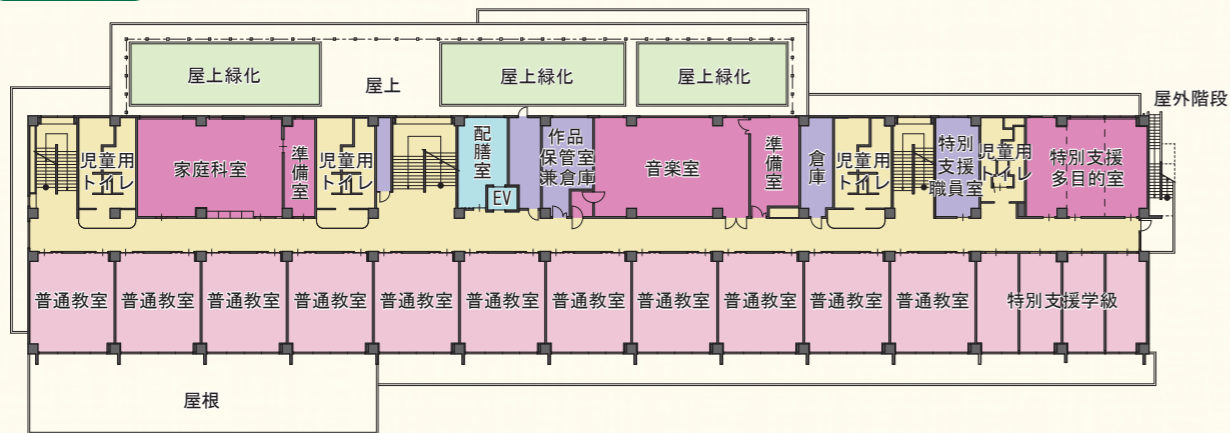


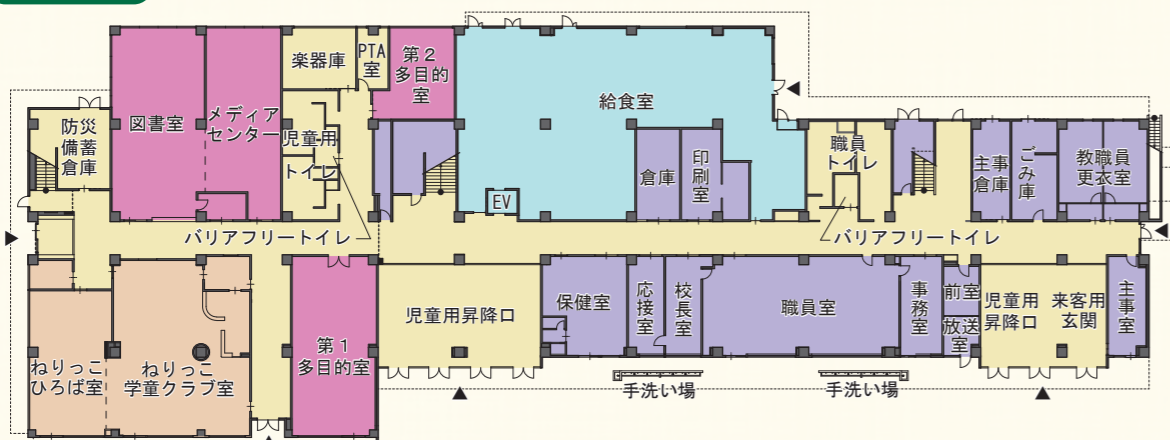
3階平面図



2階平面図



1階平面図



【室凡例】

- : 普通教室
- : 特別教室・多目的室
- : 管理諸室
- : 給食室
- : 廊下・トイレ等
- : ねりっこクラブ



練馬区立

上石神井北小学校

■施設概要

構造種別：鉄筋コンクリート造
 階数：地上3階建
 校舎延床面積：6,730.12㎡
 校舎竣工年月日：令和5年7月

■設計・監理

株式会社 相和技術研究所

■施工者

建築工事：コバ・小沢組建設共同企業体
 電気設備工事：丸電・栗原建設共同企業体
 機械設備工事：泉幸・サーマル建設共同企業体
 昇降機設備：日本エレベーター製造株式会社
 太陽光発電設備：大内電気株式会社

所在地 〒177-0045 東京都練馬区石神井台5丁目1番32号

ホームページ <https://www.nerima-tky.ed.jp/kamishakuji-n-e/>

校舎の改築

本校は、昭和34年の竣工以来、多くの児童が学び、地域の皆様に愛され親しまれてきました。この度、校舎の老朽化や教育内容・教育方法の多様化に対応するため、改築をする運びとなりました。

施設の特徴

①伝統と文化を引き継ぐ新校舎

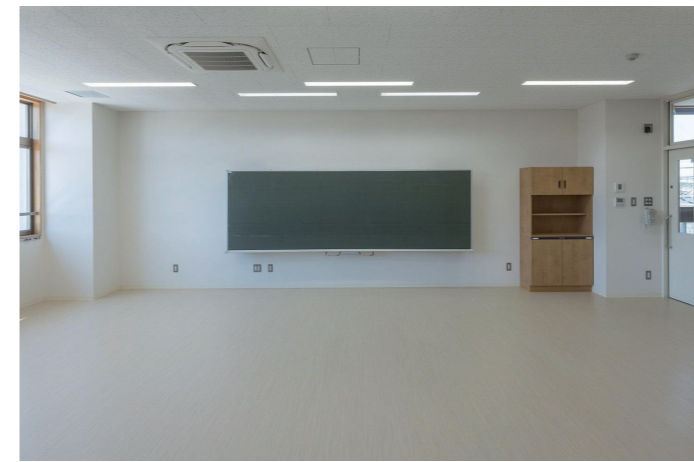
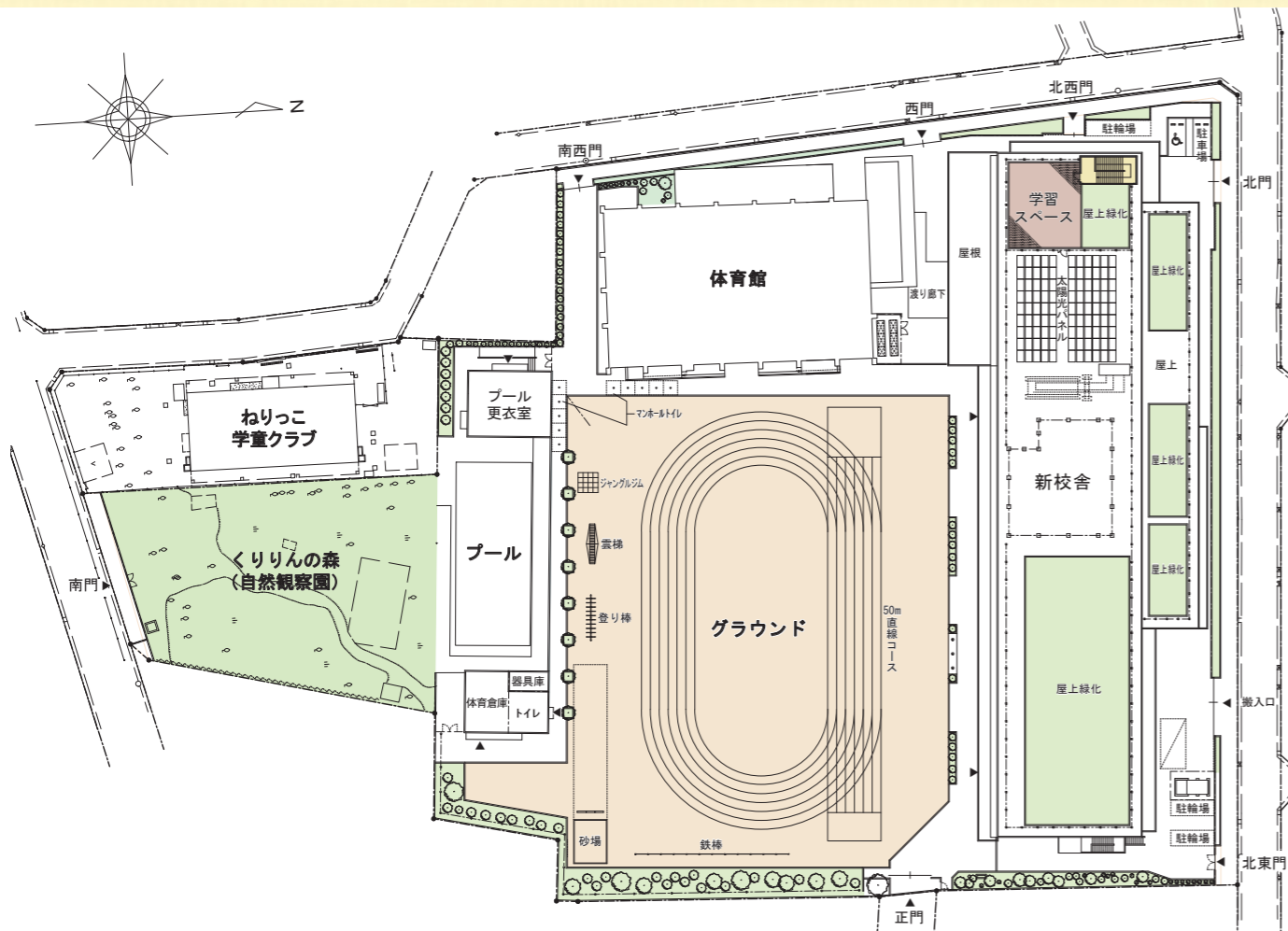
旧校舎のイメージを継承した赤レンガタイルを校舎外観や昇降口に取り入れました。また、旧校舎で親しまれた記念樹のケヤキやサクラは新校舎のベンチに生まれ変わりました。記念樹ベンチが配置されたギャラリーは昇降口の近くに設けられ、歴代の写真等を展示し本校の活動を共有できる空間となりました。

②子どもたちが楽しく伸び伸びと学べる学校

普通教室は日当たりのよい南側に配置し、学年ごとのまとまりがある生活ができるよう、学年ごとにトイレや流し台を設置しました。また、地域と連携しながら、くりりんの森（自然観察園）を保存するとともに各所に緑地を整備することで、児童の自然環境への関心をはぐくみます。

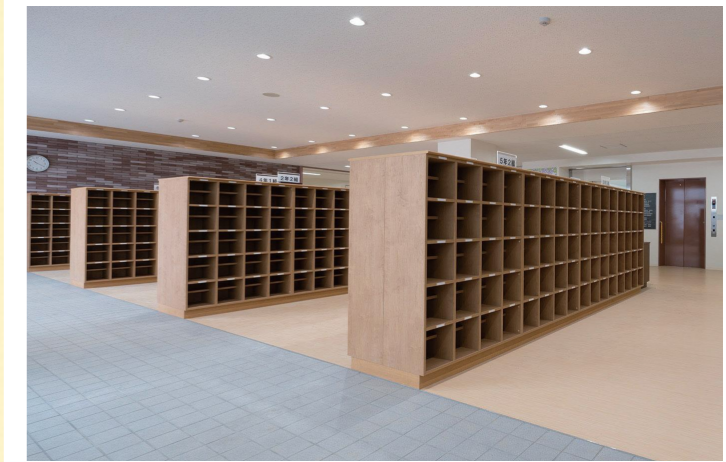
③安全でゆとりがあり、誰もが安心して過ごせる学校

敷地内や建物内からの見通しを確保し、防犯性を備えた安心感のある学校づくりを行いました。児童、保護者、地域住民、教職員など誰もが利用しやすいよう、段差解消、バリアフリートイレやエレベーターの設置など、バリアフリーに対応しています。災害時には防災拠点としても機能できるよう、太陽光発電やマンホールトイレ等を設置しました。



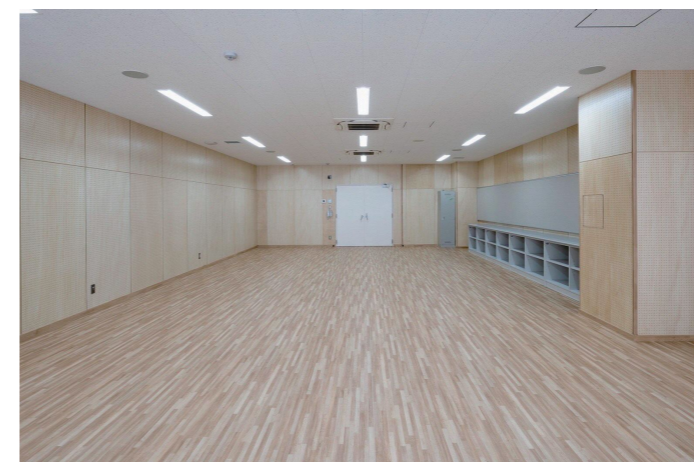
普通教室

日当たりのよい南側に全教室を配置しています。



昇降口

段差を解消し、誰もが利用しやすいようバリアフリー化に取り組んでいます。



多目的室

第2音楽室として使用できるよう、防音仕様になっています。



図書室

図書室の廊下側の壁をガラスにすることで、廊下から図書室内が見え、児童が読書に興味を持ちやすくなるよう設えました。



太陽光パネル

環境にやさしい省エネルギーの仕組みを導入し、蓄電池と併せることで災害時の電源確保に活用します。



学校緑化

屋上緑化、くりりんの森、沿道の緑化など年間を通して花と緑にあふれるよう計画しました。