

子育てを 応援 します



練馬区では、みなさんの出産直後の不安や負担を軽減し、育児をスムーズに始めていただくため、お子さん1人につき8枚の「子育てスタート応援券」を発行しています。

応援券は、「育児支援ヘルパー事業」、「助産師ケア事業」、「産科医療機関実施事業」、「ファミリーサポート事業」、「乳幼児一時預かり事業」、「民設子育てのひろば一時預かり事業」、「保育園一時預かり事業」、「子育て支援講座」にご利用いただけます。

ぜひ、みなさんの子育てにお役立てください。

も く じ

■ 育児支援ヘルパー事業	1
■ 助産師ケア事業	3
■ 産科医療機関実施事業	5
■ ファミリーサポート事業	7
■ 乳幼児一時預かり事業	9
■ 民設子育てのひろば一時預かり事業	11
■ 保育園一時預かり事業	13
■ 子育て支援講座	15
■ 子育てスタート応援券を使ってみよう！！	16
■ 子育てのひろばのご案内	17
■ 子育て支援施設マップ	19

子育てスタート応援券
ホームページはこちら



応援券に記載されている有効期限内にご利用ください
(有効期限 お子さんが2歳になる月の末日まで)

育児支援
ヘルパー事業

助産師
ケア事業

産科医療機関
実施事業

ファミリー
サポート事業

乳幼児
一時預かり事業

民設子育てのひろば
一時預かり事業

保育園
一時預かり事業

子育て
支援講座

子育てスタート
応援券利用モデル

子育ての
ひろばのご案内

子育て支援
施設マップ

育児支援ヘルパー事業

応援券1枚で
1時間無料



育児支援ヘルパー事業とは

ヘルパーが産前産後に家事支援を必要とするご家庭で支援を行います。

対象	妊娠期からお子さんが2歳になる月の末日までの方
利用料金	1時間 1,000円(税込) ※減免制度あり
利用可能時間	36時間 ※低体重児、10代での出産、多胎妊産婦の場合などは104時間
利用可能日時	月～土曜 午前9時～午後5時 ※祝日、年末年始除く ※土曜日は一部の事業者のみ利用可能です。

依頼できる内容

● 日常的な食事の支度
(1回分60分程度)



● 日常的な衣類の洗濯
(60分程度)



● 日常的な居室の掃除 (掃除機かけ等)

● 日常的な食材、生活必需品等の買い物

● 健康診断等の付添い (ヘルパーの交通費は利用者負担)



- 家事支援については、「日常的な範囲」に限ります。大掃除・換気扇掃除・窓拭き等はできません。
- 「沐浴の補助」や「兄・姉の幼稚園等の送迎の間の見守り(30分程度)」なども対応することができます。
- 「買い物」と「付添い」以外はお子さんが暮らす家での支援です。
- 妊娠期は妊婦さんがいる自宅(練馬区内)で利用できます。
- 産後はお子さんがいる自宅(練馬区内)で利用できます。(※対象のお子さんが保育施設等に通われていて自宅に不在の時間帯は利用できません。)
- 「授乳・おむつ交換」ができる事業者は2ページをご確認ください。

応援券の使い方



事業者の選択	お住いの地域(練・光・石・大)に対応した事業者を1社選び、直接電話をしてください。
コーディネート	事業者が、派遣内容(日時・内容)のコーディネートに伺います。コーディネート料として1,100円(税込)が必要になりますが、初回のみ区が負担します(事業者を変更する際はご負担いただきます)。
ヘルパー派遣	コーディネートに基づいてヘルパーを派遣します。ご利用後にヘルパーに応援券をお渡しください。

【キャンセルについて】

利用予定日の前日(前日が土・日曜、祝日、年末年始にあたる場合は、その日以前の平日)の午後5時を過ぎてキャンセルする場合は、利用料金の1時間分(応援券1枚)のキャンセル料が発生します。また、連絡をしなかった場合は、区と事業者の契約金額(平日1時間2,750円(税込)・土曜日2,970円(税込))に利用予定時間に乗じた金額をお支払いいただきます。この場合は、応援券でのお支払いはできませんのでご注意ください。

育児支援ヘルパー事業 事業者一覧 (26社)

令和6年4月1日現在

No	事業者名	授乳 おむつ交換	土曜	所在地	電話番号	対象地域			
						練	光	石	大
1	ジョナエイブレイス	★	■	港区南青山2	080-9978-5085	●	●	●	●
2	育児ねっと	★	■	大田区久が原6	090-6193-8815	●	●	●	●
3	株式会社ベアーズ		■	中央区日本橋 浜町2	0120-552-445	●	●	●	●
4	ロータスクラブ	★		豊玉北5	5984-2622	●	●	●	一部
5	アイナロハ	★	■	所沢市若狭3	04-2907-4406	●	●	●	
6	湘南コンシェル (東京産後ケア事業部)	★	■	新宿区新宿2	5050-4326	●	●	●	
7	介護ケア・ワーカー緑が丘	★	■	南大泉3	3978-5240		●	●	●
8	早宮エンジニアリング	★		早宮1	3991-0147	一部	一部		
9	福祉の森さくら介護センター	★	■	豊玉北3	090-8332-2850	●			
10	居宅移動支援事業所 エスエスピー	★		練馬3	080-8743-1138	●			
11	明日香	★		文京区小石川5	6912-2125	●			
12	NPO アクト練馬たすけあい ワーカーズふるしき	★		練馬4	3948-3390	●			
13	新江古田ヘルパーステーション	★	■	豊玉北1	5999-6020	一部			
14	ケアワーカー中ノ宮	★	■	春日町3	3999-7003		●		
15	ハートケアサービス 練馬	★		田柄2	5904-2281		●		
16	シルバーハート 光が丘介護支援センター	★		田柄5	3577-8788		●		
17	NPO むすび	★		光が丘3	6904-3275		一部		
18	ユーアイケアセンター	★		石神井町2	6913-4937			●	
19	つむぎ助産所	★		石神井台2	070-9135-1873			●	
20	3丁目いすきあ	★	■	東大泉3	070-1553-3400			●	●
21	スマイルライフパートナー	★	■	関町南4	070-7483-5890			●	●
22	アデリーケア練馬事業所	★		石神井町4	5923-7795			●	●
23	NPO アクト練馬たすけあい ワーカーズエブロン			石神井町8	6915-9325			●	●
24	ケアプランニング結い			東大泉3	5933-2100			●	●
25	けんしんケアサービス	★		石神井町3	6913-2828			一部	●
26	Pleasure Life (プレジャーライフ)	★		新座市栄4	080-5172-0094				●

★の付いている事業者は「授乳・おむつ交換」が行えます。 ■の付いている事業者は「土曜日の派遣」が可能です。

※対象地域
練→練馬(〒176地域) 光→光が丘(〒179地域)
石→石神井(〒177地域) 大→大泉(〒178地域)
※予約状況によって利用できない場合があります。

事業者の最新情報はこちらへ



助産師ケア事業

応援券1枚で
1回の利用につき
2,000円相当として
ご利用いただけます

助産師ケア事業とは

乳房ケア・授乳相談、育児相談、沐浴など、一部の施設では骨盤ケアを行います。

● 助産師による乳房ケア、育児相談など

実施場所	右ページ参照
内容	①外来ケア 4,000円～ ②出張ケア 5,000円～ ご自宅で受ける乳房ケアや育児相談、沐浴など

応援券の使い方

利用予約	直接、電話予約をしてください。助産所によって、料金が異なりますのでご確認ください。
利用当日	ご利用後に各助産師に応援券をお渡しください。 ※差額は自己負担でお支払いください。

助産所一覧

No.	助産師名	施設名	外来ケア	出張ケア	所在地	電話
1	井上 直子	井上助産所		●	桜台 1-2-12-101	090-6130-3099
2	白石 朗世	ふたば助産院母乳育児相談室	●	●	桜台 3-14-15 ルミエール 201	6914-7181
3	名嘉真 あけみ	なかま助産所まんまる～夢	●		豊玉上 2-27-2	6914-9365 090-2909-1192
4	米山 玲	いつき助産所	●	●	向山 1-4-7	070-1338-0723
5	土屋 麻由美	麻の実助産所	●	●	中村南 1-35-12	3577-0100 090-1735-4047
6	島野 栄子	しふら助産院		●	田柄 2	090-3818-3889
7	佐々木 美幸	ばお助産院	●	●	氷川台 4-51-5	6914-9938
8	真木 めい子	まどれ助産院母乳相談室	●		早宮 4-40-3	6280-7081
9	櫻田 友紀	ゆうり助産院★		●	石神井町 7	090-1071-4974
10	藪田 真紀子	やぶた助産院		●	石神井町 8	090-4746-2234
11	渡辺 愛	つむぎ助産所	●	●	石神井台 2-2-17	6913-4130
12	岸本 希美	あおい助産所		●	関町南 1	080-4633-8467
13	榎本 裕子	助産所ここまる★		●	関町南 3	080-5058-5509
14	山野 雪江	山野助産院		●	大泉町 1	090-1541-4858
15	佐藤 ちずる	佐藤助産所		●	大泉町 4	070-5559-5990
16	小池 綾子	あや助産所		●	大泉町 5	090-1734-8641
17	河田 幸恵	こもれび助産院	●		杉並区荻窪 3-48-10-204	070-4488-5848
18	筋野 恵	ぱんだ助産院		●	板橋区徳丸	090-8026-0808
19	桂木 美江	吉祥寺ふわまる助産院★	●		武蔵野市吉祥寺 東町 1-11-13	070-9090-8760
20	市川 奈津子	吉祥寺はな助産院	●	●	武蔵野市吉祥寺 南町 1-11-11-505	0422-41-1108
21	江坂 まや	産前産後ケア助産院 はるかぜ★	●		武蔵野市吉祥寺 本町 2-12-5 3F	0422-29-3860
22	柴 亜希子	ここみ助産所	●	●	西東京市南町 1-3-13	042-478-6793
23	佐藤 亜紀子	るるん助産院	●	●	西東京市南町 4-13-1	042-452-5125
24	中村 由美子	ひばりが丘助産院	●	●	新座市栗原 5-1-3-501	042-430-2508

★ 骨盤ケア実施施設

助産所一覧の
最新情報はこちらへ



育児支援
ヘルパー事業
助産師
ケア事業
産科医療機関
実施事業
ファミリー
サポート事業
乳幼児
一時預かり事業
民設子育てのひろば
一時預かり事業
保育園
一時預かり事業
子育て
支援講座
子育てスタート
応援券利用モデル
子育ての
ひろばのご案内
子育て支援
施設マップ

産科医療機関実施事業

応援券1枚で
1回の利用につき
2,000円相当として
ご利用いただけます



産科医療機関実施事業とは

産科医療機関で育児相談、母乳外来などを行います。

練馬総合病院 ……母乳外来

赤ちゃんの体重の増え方が心配、乳腺炎の疑いがある、卒乳についての相談など母乳（授乳）について困った時に受診できます。



実施日時	火～木曜	料 金	3,000円(他院分娩の方は6,000円) (税抜)
所在地	旭丘1-24-1	予 約	TEL.5988-2290

桜台マタニティクリニック ……産後育児相談外来

赤ちゃんの体重の変化をみながら、助産師が育児に対する不安や授乳について相談をお受けします。一人で悩まずお話ししてみませんか？



実施日時	水曜 午後	料 金	3,240円 (他院分娩の方は初回4,960円) (税抜) (30分)
所在地	桜台4-32-8	予 約	TEL.3993-0402

扇内医院 ……母乳外来

育児に対しての悩みや分泌不良、母乳トラブルなどのご相談を承っています。



実施日時	月・火・木・金曜 午前9時30分～午後0時30分	料 金	4,000円 (他院分娩の方は初回6,000円) (税抜)
所在地	中村3-4-18	予 約	TEL.3990-2111

聖母病院 ……母乳外来

助産師が授乳相談や乳房マッサージを行います。小さな心配も気兼ねなくご相談ください。



実施日時	月～金曜 午後2時～午後3時	料 金	4,000円 (税込)
所在地	新宿区中落合2-5-1	予 約	TEL.6908-1717 (予約センター)

久保田産婦人科病院 ……母乳外来、産後育児相談外来、ベビーマッサージ



- ①母乳外来（オケタニ式）…助産師が乳房マッサージや授乳相談を行います。
- ②産後育児相談外来…産後、助産師が育児に対する不安や授乳について相談をお受けします。
〈対象〉1歳未満
- ③インファントマッサージ…全4回コースのベビーマッサージです。
※4回分を1回目にお支払いください。
※利用できる応援券は1枚のみです。

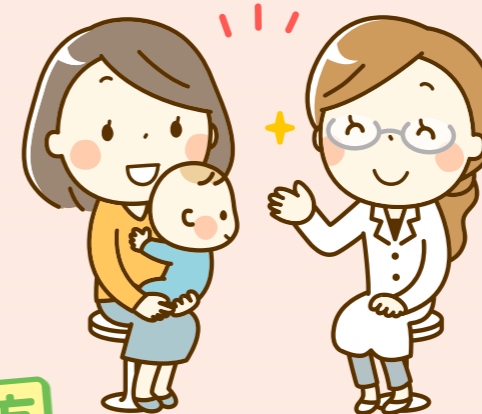
実施日時	①月・火・水・金曜 午前中 木・土曜 (不定期) ②水曜 午後 ③木曜 午後	料 金	①初診 5,000円・再診 3,500円 (税込) (30分) ② 3,300円 (税込) (20分) ③当院分娩の方は 6,600円 (他院分娩 8,800円) (税込) (全4回分)
所在地	東大泉3-29-10	予 約	ホームページから WEB 予約をご利用ください (他院分娩の方は応相談)

練馬光が丘病院 ……母乳外来、産後育児相談外来



- ①母乳外来…母乳育児・卒乳の相談や乳房マッサージケアを行います。
- ②産後育児相談外来…育児の悩み・産後の体調不良などの相談をお受けします。
〈対象〉生後6カ月まで

実施日時	①月～金 午前9時～午前10時 月・水・金 午後2時～午後3時 ②月～金 午後1時～午後2時 ※ホームページをご覧ください	料 金	① 4,000円 (税込) (他院分娩の方は 5,000円) ② 3,000円 (税込)
所在地	光が丘2-5-1	予 約	月～金 午後2時～午後4時30分 産婦人科外来 TEL.3979-3611



産科医療機関の
最新情報はこちらへ



応援券の使い方

利用 予 約	各機関によって予約方法が異なります。詳しくは各機関へお問い合わせください。
利 用 当 日	ご利用後に各機関に応援券をお渡しください。 ※差額は自己負担でお支払いください。

育児支援
ヘルパー事業
助産師
ケア事業
産科医療機関
実施事業
ファミリー
サポート事業
乳幼児
一時預かり事業
民設子育てのひろば
一時預かり事業
保育園
一時預かり事業
子育て
支援講座
子育てスタート
応援券利用モデル
子育ての
ひろばのご案内
子育て支援
施設マップ

ファミリーサポート事業

応援券1枚で
1時間無料

ファミリーサポート事業とは

区内在住の援助会員が、利用者のお子さんを1対1でお預かりします。

対象	生後58日～小学6年生
利用料金	1時間800円(土・日曜、祝日、年末年始は1時間900円)
利用可能時間	午前7時～午後8時



援助会員ってどんな人?

区の講習会を修了した地域の方々(区民)です。ご自身の空いた時間を有償ボランティアとして提供し、みなさんの子育てを応援します。

応援券の使い方

利用申請

利用希望日の1週間前までに、ファミリーサポートセンターへご連絡ください。お子さんのことや援助内容についてお伺いします(5～10分程度)。
※利用希望日に援助会員が見つからない場合もあります。

【問合せ】練馬区ファミリーサポートセンター TEL: 3993-4100
【受付日時】月～土曜 午前9時～午後5時
【場所】豊玉北5-18-12
地域子ども家庭支援センター練馬分室2階

事前のお顔合わせ

お子さんを預かる援助会員が見つかり、援助会員から直接電話がありますので、事前のお顔合わせの日時を決めてください。原則として、お顔合わせは保育する場所でお子さんと一緒にいきます。
※同封の「お顔合わせ記録用紙」を記入のうえ、ご用意ください。

預かり当日

お預かり当日のお子さんの健康状態は大変重要です。「機嫌が悪い」、「便がいつもより柔らかい」、「鼻水が出る」など、必ずお伝えください。お預かり終了後に、援助会員に応援券をお渡しください。

【使用の注意】

応援券は券面に記載のお子さんのみご利用いただけます。兄弟姉妹にはご利用いただけません。

【キャンセルについて】

利用予定日の前日の午後9時を過ぎてキャンセルする場合は、利用料金の1時間分(応援券1枚)のキャンセル料が発生します。

美容院に行きたいので預かってほしい。

ゆっくりお買い物をしたいな。

お兄ちゃんやお姉ちゃんの行事に参加したいのでその間だけ預かってほしい。



ファミリーサポートセンターより

●ファミサポホームをご利用ください!

「援助をお願いしたいけど、家に来てもらうのは・・・」「援助会員さんのお宅で何か壊しちゃったら・・・」。こうした心配にお応えするのがファミサポホームです。保健相談所の1室を利用してお子さんをお預かりします。

●応援券を使い終わったら

応援券8枚を利用した後、引き続きファミリーサポート事業を利用する場合は、利用会員登録(登録料・会費は無料)が必要です。

●利用上の注意

- ・家事のお手伝いはできません。お子さんの保育のみです。
- ・沐浴をさせることはできません。
- ・病気のお子さんのサポートや投薬はできません(保育園の緊急の引き取りにも対応できません)。
- ・ご家族が感染症に罹患している場合のお預かりはできません。
- ・冷凍母乳や手作り離乳食のお預かりはできません。
- ・車で送迎する援助はできません。
- ・警戒宣言など(大型台風・大地震)が発令された場合の援助はできません。

ファミリーサポート事業の利用会員登録など詳しくはこちらへ



育児支援
ヘルパー事業
助産師
ケア事業
産科医療機関
実施事業
ファミリーサポート事業
乳幼児
一時預かり事業
民設子育てひろば
一時預かり事業
保育園
一時預かり事業
子育て支援講座
子育てスタート
応援券利用モデル
子育てのひろばのご案内
子育て支援施設マップ

乳幼児一時預かり事業

応援券1枚で
1単位無料
(3時間)



乳幼児一時預かり事業とは

リフレッシュなど理由を問わず、お子さんをお預かりします。

対 象	生後6か月～未就学児
利 用 料 金	1単位(3時間)あたり 0歳児 2,000円 1歳児以上 1,500円
実 施 施 設	右ページ参照(施設によって預かり曜日・時間帯が異なります。)

応援券の使い方

利 用 登 録

利用登録にあたり、親子面談(15～30分程度)を行います。利用施設に電話予約の上、お子さんと一緒にお越しください。

【必要書類】①乳幼児医療証 ②母子健康手帳

※面談の結果、ご利用になれない場合があります。

利 用 申 込

【事前受付】

パソコンやスマートフォンなどで乳幼児一時預かり事業予約管理システムより空き状況を確認し、予約してください。利用希望日の1か月前から希望日の前日の午後3時まで予約管理システムでお申し込みできます。

※予約管理システムの利用には、利用登録時にお渡しする世帯IDが必要です。

利用を希望する施設への電話でもお申込みいただけます。

【受付日時】 月～土曜 午前9時30分～午後5時

【当日受付】

利用希望日当日に、ぴよぴよの当日受専用電話へお申込みください。

利 用 当 日

利用当日にお持ちいただくもの

- ①必要枚数の応援券 ②着替一式
- ③おむつ(ビニール袋、おしりふきなど)
- ④その他(お弁当、おやつなど)

※詳しくはご利用のぴよぴよへお問い合わせください。
※すべての持ち物に必ずお名前をご記入ください。

【キャンセルについて】

利用予定日の前日の正午を過ぎてキャンセルする場合は、予約単位分のキャンセル料が発生します。※キャンセル料のお支払いは現金のみとなります。

乳幼児一時預かり事業実施施設一覧

施設名	所在地	電話番号	実施曜日	利用時間	定員
練馬びよびよ (一時預かり室)	練馬1-17-1 ココネリ4階	6758-0142 当日受専用電話 080-9048-2462	日～土曜	午前9時～正午 正午～午後3時 午後3時～午後6時	1単位 15名 うち、当日受枠 3名 当日受付 午前8時30分～
光が丘びよびよ (一時預かり室)	光が丘2-9-6 光が丘区民セン ター6階	5997-7763 当日受専用電話 080-9048-2463		1単位 15名 うち、当日受枠 3名 当日受付 午前9時30分～	
貫井びよびよ	貫井3-25-15	3577-9823 当日受専用電話 080-9048-2464		1単位 6名 当日受付 午前9時30分～※	
大泉びよびよ	東大泉5-35-1	3925-6716 当日受専用電話 080-9048-2465	日・水曜	午前10時～午後1時 午後1時～午後4時	1単位 15名 うち、当日受枠 3名 当日受付 午前9時30分～
関びよびよ	関町北1-21-15	5991-4711 当日受専用電話 080-9048-2466			

※貫井びよびよの当日受付は、定員に空きがある場合のみ受け付けます。

利用上の注意

- ①利用できるのは、1日2単位(最大6時間)まで、1か月20単位までです。(キャンセルした単位を含みます。)
- ②ひと月の間に、お子さんの体調不良以外の理由で4単位以上キャンセルをすると、翌々月の利用ができなくなります。



乳幼児一時預かり事業予約管理システムを利用してインターネット予約を行う場合はこちらへ



乳幼児一時預かり事業の情報はこちらへ



民設子育てのひろば 一時預かり事業

応援券1枚で
1回の利用につき
2,000円相当として
ご利用いただけます

民設子育てのひろば一時預かり事業とは

民設の子育てのひろばで、リフレッシュなど理由は問わずお子さんをお預かりします。

光が丘プレパひろば

実施曜日	月～金	料金	1時間 1,000円	
利用時間	午前9時30分～午後2時30分	電話番号	3976-3113	
所在地	旭町1-16-1			

かるがも親子・氷川台

実施曜日	月・木・金	料金	1時間 1,100円	
利用時間	午前10時～午後3時	電話番号	3934-5314	
所在地	氷川台3-24-17 石野ビル1階			

ほっぷ・すてっぷ

実施曜日	月～金	料金	1時間 1,100円	
利用時間	午前10時～午後3時	電話番号	3995-1720	
所在地	南田中1-6-14 ヒカリハイム102			

千川バンビ

実施曜日	月～土	料金	1時間 1,000円	
利用時間	午前9時～午後4時	電話番号	6807-0977	
所在地	下石神井1-1-3			



あいあいあい石神井台

実施曜日	月～金	料金	1時間 1,400円	
利用時間	午前10時～午後3時	電話番号	6767-2588	
所在地	石神井台5-9-6			

あいあいあい南大泉

実施曜日	月～金	料金	1時間 1,400円	
利用時間	午前10時～午後3時	電話番号	6750-7081	
所在地	南大泉1-44-16			

あいあいあい東大泉

実施曜日	月～金	料金	1時間 1,400円	
利用時間	午前10時～午後3時	電話番号	3924-3508	
所在地	東大泉3-41-7 和田ビル201			

3丁目いすきあ

実施曜日	日・火・水	料金	1時間 1,100円	
利用時間	午前10時～午後4時	電話番号	6755-6029	
所在地	東大泉3-11-7			

応援券の使い方

利用予約

施設により予約方法が異なります。詳しくは施設へお問い合わせください。

利用当日

ご利用後に施設に応援券をお渡しください。
※差額は自己負担でお支払いください。
※2,000円未満の利用時間でもお釣りは出ません。

民設子育てのひろばの
最新情報はこちらへ



育児支援
ヘルパー事業
助産師
ケア事業
産科医療機関
実施事業
ファミリー
サポート事業
乳幼児
一時預かり事業
民設子育てのひろば
一時預かり事業
保育園
一時預かり事業
子育て
支援講座
子育てスタート
応援券利用モデル
子育ての
ひろばのご案内
子育て支援
施設マップ

保育園一時預かり事業

応援券1枚で
1回の利用につき
2,000円相当として
ご利用いただけます

保育園一時預かり事業とは

保護者の育児疲れ解消、急病や出産など様々な理由で一時的にお子さんを預けたいときに、保育園の専用保育室等でお預かりします。

利用には事前に各施設への登録が必要です。登録方法、利用方法や利用料金など詳細は、実施保育園にお問い合わせください。

※健康診断書の提出が必要な場合があります（健康診断書の費用は自己負担になります。）。

※利用希望日の空き状況等によっては、下記に記載の曜日・時間・利用年齢の受け入れができない場合があります。

※認可保育所などに在園していないお子さんが対象です。

(区) 豊玉第二保育園

実施曜日	月～金	利用時間	午前7時30分～午後6時30分		
利用年齢	生後100日～	利用料金	1歳未満児	1歳以上児	
所在地	豊玉北6-17-9		4時間以内	2,000円	1,500円
電話番号	3992-3337 (専用)		8時間以内	4,500円	3,000円
			8時間超	6,000円	4,000円

(私) にじのいるか保育園氷川台

実施曜日	月～金	利用時間	午前9時～午後5時		
利用年齢	生後7ヶ月～	利用料金	0歳児	1～5歳児	
所在地	羽沢3-26-3		半日(4時間)	2,500円	1,500円
電話番号	6914-5801		1日(8時間)	5,500円	3,500円

(私) アスク豊玉中保育園

実施曜日	月～金	利用時間	午前8時～午後6時		
利用年齢	1歳の誕生日～	利用料金	1、2歳児	3歳児以上	
所在地	豊玉中1-2-7		1時間 (30分毎精算)	700円	500円
電話番号	3557-5755				

(私) どんぐり山保育園

実施曜日	月～金	利用時間	午前9時～午後5時		
利用年齢	生後2ヶ月～	利用料金	0～2歳児	3～5歳児	
所在地	春日町4-1-13		半日(4時間)	2,000円	1,000円
電話番号	3825-3561 (専用)		1日(8時間)	4,000円	2,000円

(私) エンゼルベア石神井保育園

実施曜日	月～金	利用時間	午前9時～午後5時		
利用年齢	1歳の誕生日～	利用料金	0～2歳児	3歳児以上	
所在地	上石神井3-6-35		1時間 (30分毎精算)	700円	600円
電話番号	6915-9779 (専用)				

(私) ピジョンランド上石神井保育園

実施曜日	月～金	利用時間	午前9時～午後5時		
利用年齢	生後3ヶ月～	利用料金	4時間 未満の利用	5時間 以上の利用	
所在地	上石神井2-11-9		1時間	800円	700円
電話番号	3928-1120				

(私) アスク関町北保育園

実施曜日	月～金	利用時間	午前9時～午後6時		
利用年齢	1歳の誕生日～	利用料金	1、2歳児	3歳児以上	
所在地	関町北4-35-14		1時間 (30分毎精算)	700円	500円
電話番号	5927-4681				

(私) 南大泉にじのいろ保育園

実施曜日	月～金	利用時間	午前9時～午後1時		
利用年齢	生後58日～2歳未満	利用料金	半日(4時間)		2,650円
所在地	南大泉3-17-21				
電話番号	3925-8851				

応援券の使い方

利用予約	施設により予約方法が異なります。詳しくは施設へお問い合わせください。
利用当日	ご利用後に施設に応援券をお渡しください。 ※差額は自己負担でお支払いください。 ※2,000円未満の利用時間でもお釣りは出ません。

一時預かり実施保育園の
最新情報はこちらへ



育児支援
ヘルパー事業
助産師
ケア事業
産科医療機関
実施事業
ファミリー
サポート事業
乳幼児
一時預かり事業
民設子育てのひろば
一時預かり事業
保育園
一時預かり事業
子育て支援
子育て講座
子育てスタート
応援券利用モデル
子育ての
ひろばのご案内
子育て支援
施設マップ

子育て支援講座

応援券1枚で
1回の利用につき
2,000円相当として
ご利用いただけます

子育て支援講座とは

産後ヨガや産後ピラティスなどを行います。

まんまる～夢母乳相談室

「育児講座」「離乳食講座」など

実施日時	ホームページをご覧ください	料金	2,000円(税込)
所在地	豊玉上2-27-2	電話番号	6914-9365、090-2909-1192



井上助産所

「産後ヨガ」など

実施日時	電話あるいはショートメールでご確認ください	料金	1,000円(税込)
所在地	桜台1-2-12-101	電話番号	090-6130-3099

つむぎ助産所

「リラックスピラティス」「赤ちゃんの抱っこ講座」など ※いずれも2～3組の少人数制

実施日時	ホームページをご覧ください	料金	3,000円(税込)
所在地	石神井台2-2-17	電話番号	6913-4130



産前産後ケア助産院はるかぜ

「産後ピラティス」など

実施日時	ホームページをご覧ください	料金	3,800円(税込)
所在地	武蔵野市吉祥寺本町2-12-5-3F	電話番号	0422-29-3860



ネリヨガ

「産後ママ向けヨガ」「産後ピラティス」

実施日時	ホームページをご覧ください	料金	1,000円～2,000円(税込)
実施場所	練馬1-20-3 2F 練馬4-19-7 1F 田柄3-6-20 栄町38-3 2F 東大泉6-34-45 2F	電話番号	080-3157-6048



応援券の使い方

利用予約	各事業者によって予約方法が異なります。詳しくは各事業者へお問い合わせください。
利用当日	ご利用後に各事業者に応援券をお渡してください。 ※差額は自己負担でお支払いください。 ※2,000円未満の講座でもお釣りは出ません。

子育て支援講座の
最新情報はこちらへ



子育てスタート応援券を使ってみよう!!

出生から2歳になるまでの応援券の利用モデルを表しています。
様々なサービスに応援券を利用して、子育てに役立ててください。



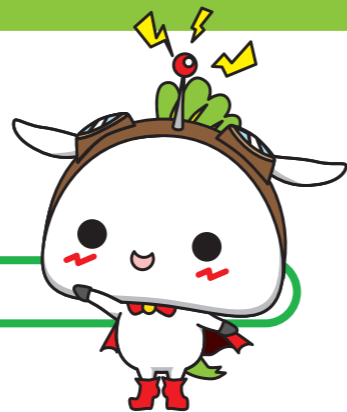
育児支援ヘルパー事業
助産師ケア事業
産科医療機関実施事業
ファミリーサポート事業
乳幼児一時預かり事業
民設子育てのひろば一時預かり事業
保育園一時預かり事業
子育て支援講座
子育てスタート応援券利用モデル
子育てのひろばのご案内
子育て支援施設マップ

子育てのひろばのご案内

利用料は無料

子育てのひろば ぴよぴよ

親子で楽しく遊んだり、保護者同士の交流の場として開放しています。子育て相談もお受けしています。どうぞお気軽にお越しください。



施設名・所在地	電話番号	開室日							開室時間
		日	月	火	水	木	金	土	
練馬ぴよぴよ(ひろば室)★ (豊玉北5-18-12)	3993-8200	●	●	●	●	●	●	●	午前9時～午後4時
光が丘ぴよぴよ(ひろば室)★ (光が丘5-2-5-105)	3979-8101	●	●	●	●	●	●	●	午前9時～午後5時
貫井ぴよぴよ★ (貫井3-25-15)	3577-9823	-	●	●	●	-	●	●	
大泉ぴよぴよ★ (東大泉5-35-1)	3925-6716	-	●	●	-	●	●	●	午前9時～午後5時
関びよぴよ★ (関町北1-21-15)	5991-4711	-	●	●	-	●	●	●	
光が丘児童館ぴよぴよ (光が丘1-3-1)	3975-7137	-	●	●	●	●	●	●	午前10時～午後5時
北大泉児童館ぴよぴよ (大泉町4-15-15)	3921-4856	-	●	●	●	●	●	●	
田柄地区区民館ぴよぴよ (田柄3-28-13)	3926-4934	-	●	●	●	●	●	●	午前10時～午後5時
春日町南地区区民館ぴよぴよ (春日町5-20-25)	3926-4974	-	●	●	●	●	●	●	
立野地区区民館ぴよぴよ (立野町15-42)	3928-6217	-	●	●	●	●	●	●	

★の付いている施設は祝日も開室しています。

外遊び型子育てのひろば おひさまぴよぴよ

公園の中で自然とふれあいながら親子で交流できる屋外の遊び場です。子育て相談もお受けしています。



実施場所	実施曜日	実施時間
区立豊玉公園(豊玉北6-8-3)	火曜	午前9時30分～午後1時30分
都立大泉中央公園(大泉学園町9-4-3)	火曜	
都立光が丘公園芝生広場南側(光が丘4-1-1)	火・金曜	
区立井頭の森緑地(東大泉7-26-8)	水曜	
区立中村かしわ公園(中村1-17-1)	木曜	
都立石神井公園(石神井台1-26-1)	木曜	
都立城北中央公園(氷川台1-3-1)	木曜	
区立立野公園(立野町32-1)	金曜	

※祝休日・春休み・夏休み・冬休みを除きます。

天候等による開催の有無についてはこちらへ



民設子育てのひろば

※施設の都合で開室日等がかわることがあります。事前にお問合せください。
※講座等に参加される場合は費用がかかることがあります。

施設名・所在地	電話番号	開室日							開室時間
		日	月	火	水	木	金	土	
さくらひろば (豊玉北1-12-3)	5999-0209	-	●	●	●	●	●	-	午前10時～午後3時
おやこのひろば tocotoco (中村南3-6-14)	070-8510-2115	-	●	-	●	-	-	●	午前10時～午後3時
光が丘プレバひろば (旭町1-16-1)	3976-3113	-	●	●	●	●	●	-	午前9時30分～ 午後2時30分
かるがも親子の家 (北町2-21-5)	090-5777-0104	-	●	-	-	●	●	-	午前10時～午後3時
かるがも親子・氷川台 (氷川台3-24-17石野ビル1階)	3934-5314	-	●	●	●	●	●	-	
ほっぷ・すてっぷ (南田中1-6-14ヒカリハイム102)	3995-1720	-	●	●	●	●	●	-	午前10時～午後4時
千川バンビ (下石神井1-1-3)	6807-0977	-	●	●	●	●	●	-	
未来こどもランド すまいる石神井 (石神井町3-27-14)	3995-5575	-	●	●	●	●	●	-	午前10時～ 午後3時30分
未来こどもランド すまいる高野台 (高野台3-12-9メゾン・ド・サントロペ1階)	5923-7555	-	●	●	●	●	●	-	午前9時～午後2時
谷原いすきあ★ (谷原5-1-20)	070-1300-5120	●	-	●	●	●	●	-	午前10時～午後4時
あいあいあい石神井台 (石神井台5-9-6)	6767-2588	-	●	●	●	●	●	-	午前10時～午後3時
あいあいあい南大泉 (南大泉1-44-16)	6750-7081	-	●	●	●	●	●	-	
あいあいあい東大泉 (東大泉3-41-7和田ビル201)	3924-3508	-	●	●	●	●	●	-	午前10時～午後4時
3丁目いすきあ★ (東大泉3-11-7)	6755-6029	●	-	●	●	●	●	-	
大泉子育てのひろば わとと (大泉学園町7-13-17)	5935-7453	-	●	●	●	●	●	-	午前10時～午後3時

★の付いている施設は祝日も開室しています。



子育てのひろばの情報はこちらへ



育児支援
ヘルパー事業
助産師
ケア事業
産科医療機関
ファミリー
サポート事業
乳幼児
一時預かり事業
民設子育てのひろば
一時預かり事業
保育園
一時預かり事業
子育て
支援講座
子育て
応援利用モデル
子育ての
ひろばのご案内
子育て支援
施設マップ

子育て支援施設マップ



凡例

- 子ども家庭支援センター
- 保健相談所
- 子育てのひろばぴよぴよ
- 民設子育てのひろば
- 外遊び型子育てのひろば
- おひさまぴよぴよ

いろいろな子育て支援施設

- 児童館
0~18歳未満のすべての児童が利用できる施設です。午前中は主に乳幼児活動を行っています。
- この他にも下記の施設があります。詳しくはホームページをご覧ください。
- にこにこ
学童クラブの児童が利用しない午前中を開放している広場です(春休み・夏休み・冬休みは休止します)。



育児支援
ヘルパー事業
助産師
ケア事業
産科医療機関
実施事業
ファミリー
サポート事業
乳幼児
一時預かり事業
民設子育てのひろば
一時預かり事業
保育園
一時預かり事業
子育て
支援講座
子育てスタート
応援券利用モデル
子育ての
ひろばのご案内
子育て支援
施設マップ

子育ての相談はこちらへ

すくすくアドバイザー

子育てに関する「何でも相談」に応じ、必要に応じて関係機関に橋渡しを行います。

施設名	電話番号	受付日時
区役所子育て支援課	5984-1517	月～金曜 午前9時～午後5時
地域子ども家庭支援センター練馬	3948-2312	月～土曜 午前9時～午後5時
地域子ども家庭支援センター光が丘	6385-4167	
地域子ども家庭支援センター大泉	3925-6700	
地域子ども家庭支援センター関	6674-2082	

妊娠・子育て相談員

保健相談所の「妊娠・子育て相談員」が、妊娠・出産・子育てに関して、電話や来所などでの相談を受け付けています。

保健相談所	電話番号	所在地
豊玉保健相談所	3992-1188	豊玉北5-15-19 豊玉すこやかセンター内
北保健相談所	3931-1347	北町6-35-7
光が丘保健相談所	5997-7722	光が丘2-9-6 光が丘区民センター1階
石神井保健相談所	3996-0634	石神井町7-3-28
大泉保健相談所	3921-0217	大泉学園町5-8-8
関保健相談所	3929-5381	関町東1-27-4

子育て支援情報はココでチェック!

ねりますくすく アプリ



お子さんの生年月日などをご登録いただくと、予防接種のスケジュール管理ができ、子育て支援情報も届きます。

練馬区公式 ホームページ



お子さんの対象年齢ごとに情報を分類してご案内しています。

練馬区立子ども 家庭支援センター 公式X(旧Twitter)



地域の子ども家庭支援センターや子育てのひろばぴよぴよなどのイベント情報や子育て支援情報を中心にポストしています。

ねりこそ@なび



ねりこそ@なびは「ねりま子育てネットワーク」が子育て中のママたちと一緒に企画・制作・運営する子育て情報サイトです。子育て支援団体などが開催するイベントやママの取材記事など民間の子育て支援情報が充実しています。

お問い合わせ

在宅育児支援担当課

TEL : 03-5984-5673

※組織改正により、令和6年4月に子ども家庭支援センターから在宅育児支援担当課に事業の担当が変更になりました
※子育てスタート応援券はそのままご使用いただけます

令和6年4月 改訂

